

藤枝駅周辺(駅前)地区 景観形成重点地区

形成の基本方針

景観形成の目標と方針は、次のとおりです。

●目標

人々が行き交い賑わいに溢れる
広域都心の玄関口の景観づくり
～多世代協働による景観まちづくり～

●方針

- ①おもてなしの心を感じ、
歩きたくなる街並みの景観づくり
歩きたくなる街並みの形成
- ②品格が感じられる景観づくり
周辺の街並みと調和した住宅地景観の向上
- ③来訪者を歓迎する
藤枝駅周辺の景観づくり
玄関口としてふさわしい駅周辺の景観形成

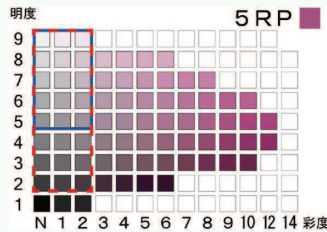
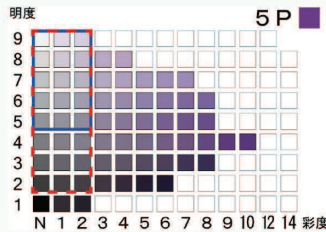
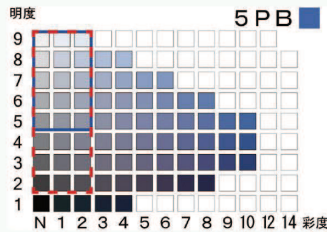
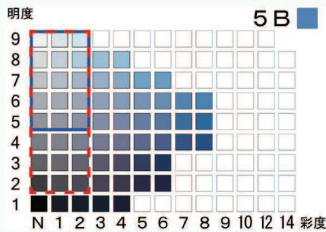
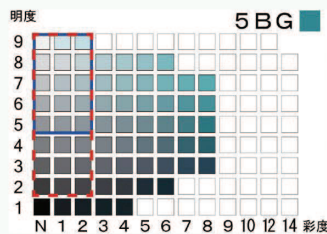
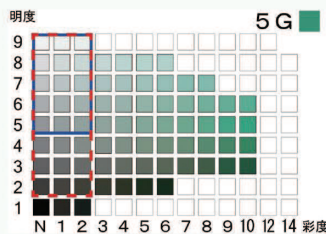
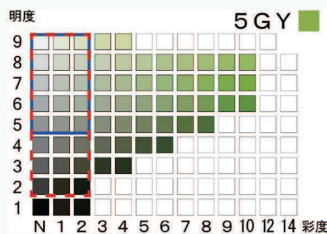
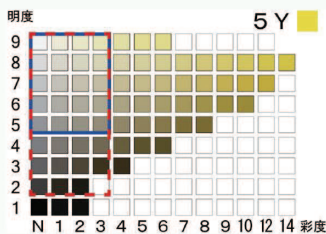
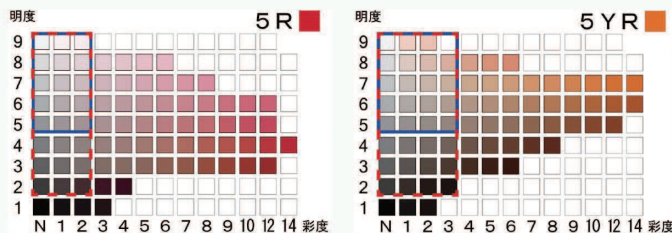
景観形成重点地区の対象区域



藤枝駅周辺(駅前)地区の景観形成重点地区の区域は、上図で示す道路に面する建築物や工作物が対象となります。

色彩基準(マンセル値)

階数	色相	明度	彩度
低層階 地上2階以下	5YR~5Y	2以上	3以下
	上記以外の有彩色	2以上	2以下
	無彩色	2以上	制限なし
高層階 地上3階以上 (推奨値)	5YR~5Y	5以上	3以下
	上記以外の有彩色	5以上	2以下
	無彩色	5以上	制限なし



---低層階(地上2階以下)の基準 ■高層階(地上3階以上)の推奨値



藤枝市

藤枝市都市建設部 都市政策課 都市景観係 Tel: 054-643-3373

〒426-8722 藤枝市岡出山一丁目11番1号

E-mail: toshiseisaku@city.fujieda.lg.jp

