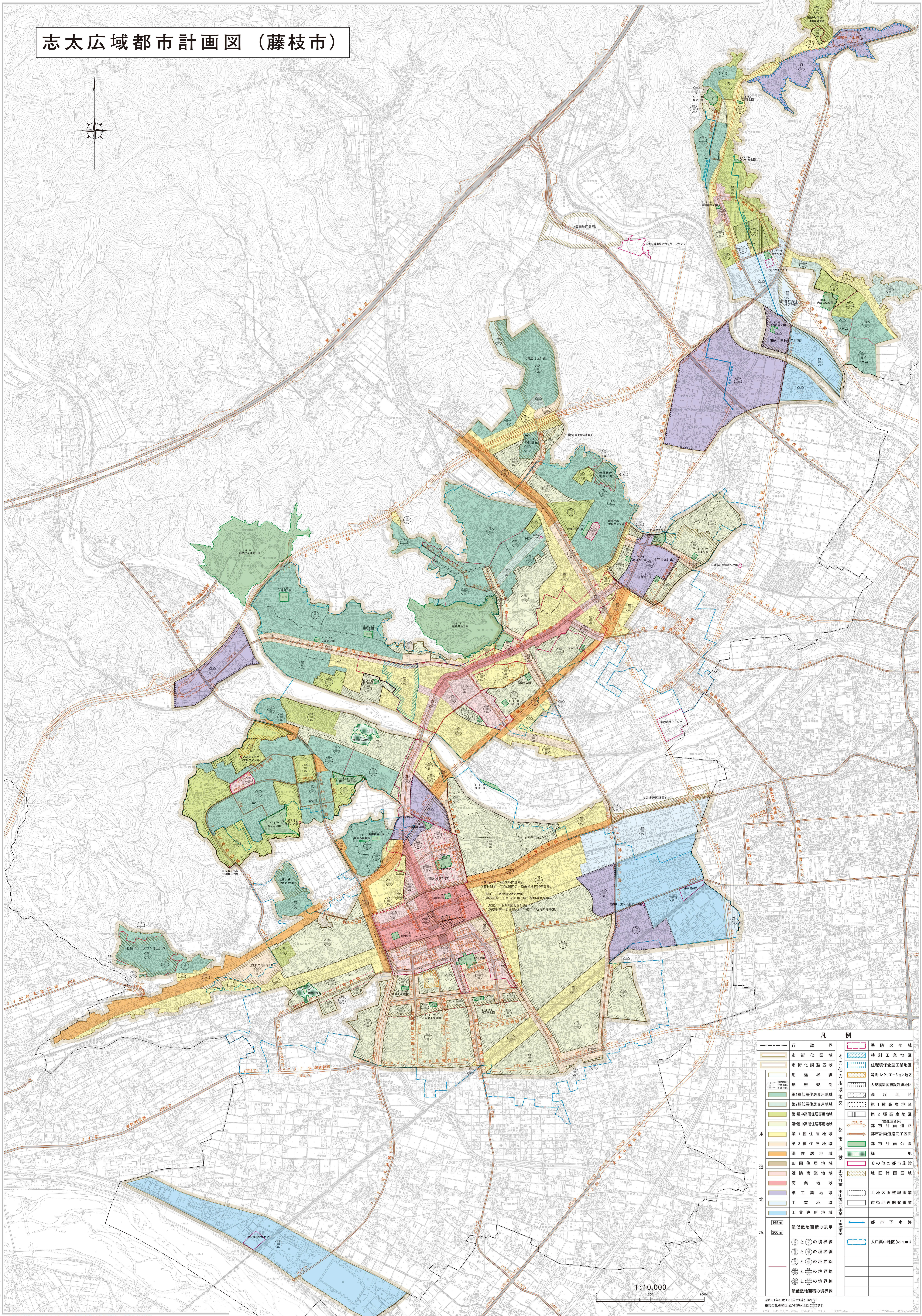
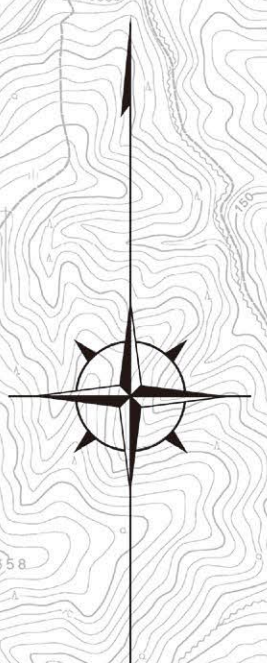


# 志太広域都市計画図（藤枝市）



凡例	
行政境界	準防火地域
市街化区域	特別工業地区
市街化調整区域	住環境保全型工業地区
用途地域	船業・レクリエーション地区
形状規制	大規模集客施設制限地区
第1種低層住居専用地域	高度地区
第2種低層住居専用地域	第1種高度地区
第1種中高層住居専用地域	第2種高度地区
第2種中高層住居専用地域	都市計画道路
第1種住居地域	都市計画道路完了区間
第2種住居地域	都市計画公園
準住居地域	緑地
田園住居地域	その他の都市施設
近隣商業地域	地区計画
商業地域	土地区画整理事業
準工業地域	市街地再開発事業
工業地域	市街地再開発事業
工業専用地域	市街地再開発事業
最低敷地面積の表示	都市下水路
165㎡	人口集中地区(R2-D10)
200㎡	

1:10,000