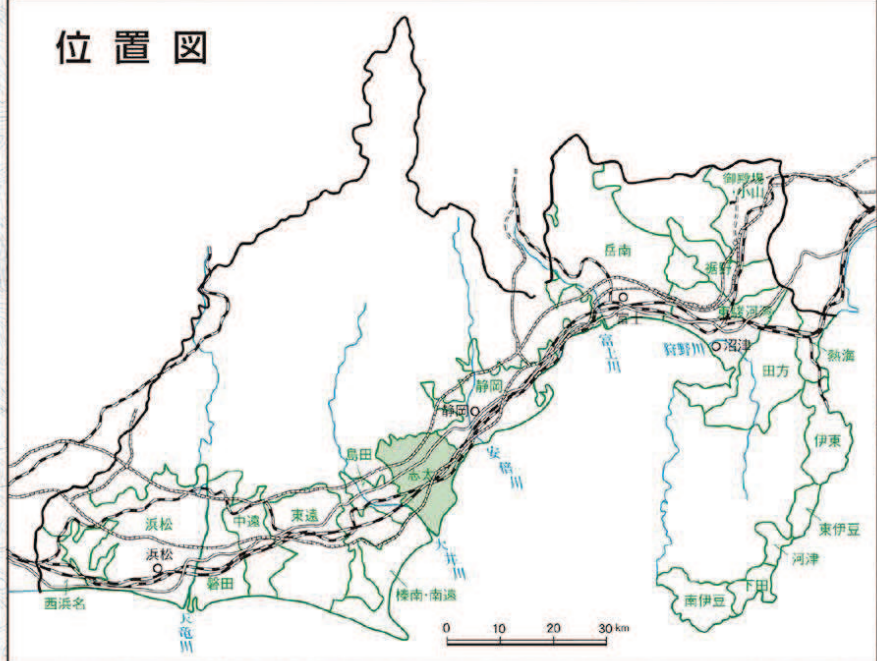


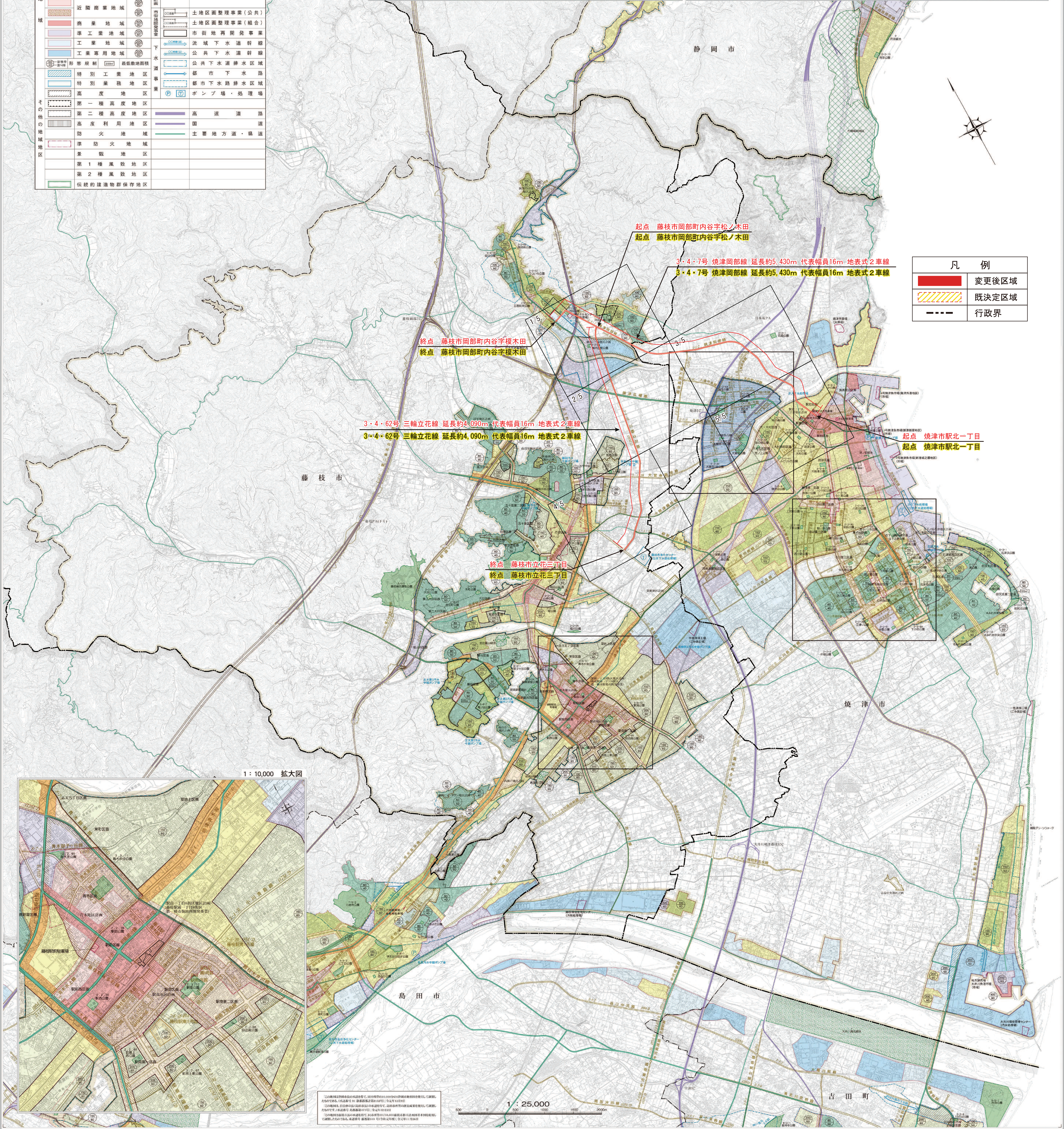
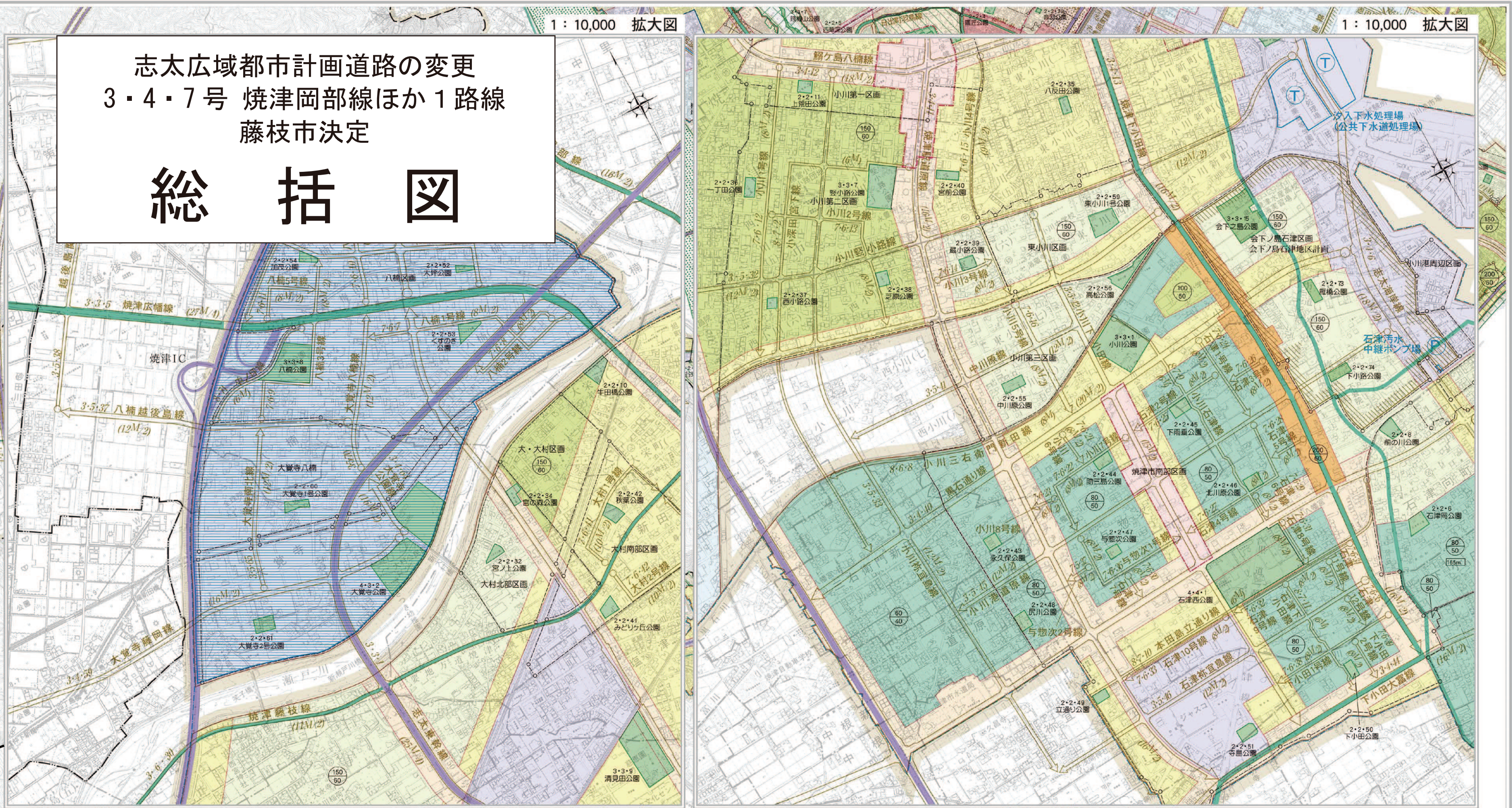
# 志太広域都市計画図



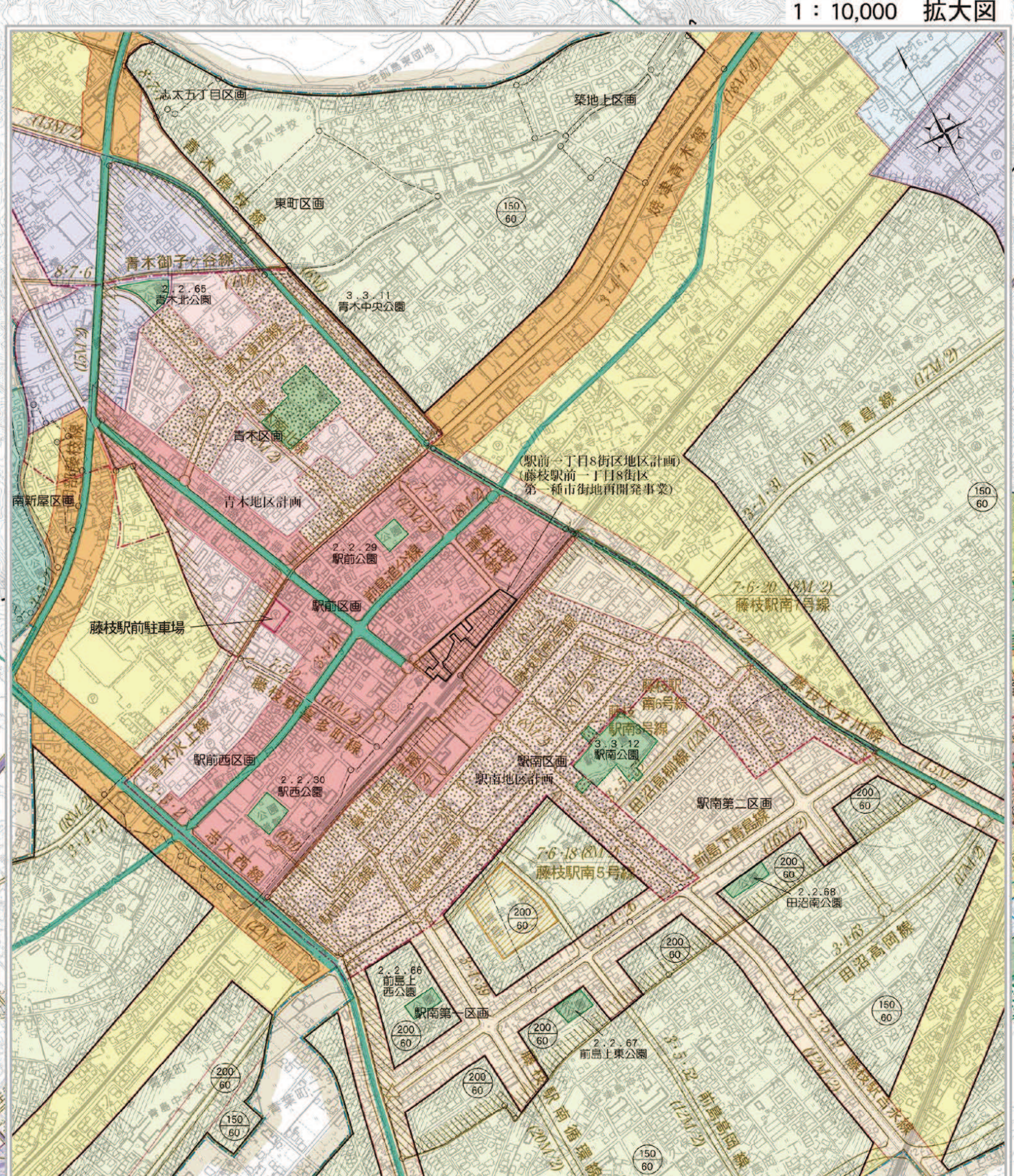
## 志太広域都市計画道路の変更 3・4・7号 焼津岡部線ほか1路線 藤枝市決定

# 総括図

| 凡            |              | 例             |             |
|--------------|--------------|---------------|-------------|
| 行政区域         | 市街化区域        | 駐車場整備地区       | 遊歩地区        |
| 市街化調整区域      | 第1種低層住居専用地域  | 商業・レクリエーション地区 | 往還・遊歩地区     |
| 第2種低層住居専用地域  | 第1種中高層住居専用地域 | 往來・遊歩地区       | 大規模集客施設制限地区 |
| 第2種中高層住居専用地域 | 第2種中高層住居専用地域 | 都市計画道路        | 都市計画公園      |
| 第1種住居地域      | 第2種住居地域      | 緑地・緑道         | 準公園         |
| 準住居地域        | 田園住居地域       | 都市計画河川        | その他の都市施設    |
| 近隣商業地域       | 商業地域         | 地区計画          |             |
| 商業地域         | 準工業地域        | 土地区画整理事業(公共)  |             |
| 工業地域         | 工業専用地域       | 土地区画整理事業(組合)  |             |
| 工業専用地域       | 特別工業地区       | 市田地再開発事業      |             |
| 特別工業地区       | 特別業務地区       | 流域下水道幹線       |             |
| 第一種高度地区      | 第二種高度地区      | 公共下水道幹線       |             |
| 高度利用地区       | 防火地域         | 公共下水道排水区域     |             |
| 準防火地域        | 準防火地域        | 都市下水道         |             |
| 準防火地域        | 第一種風致地区      | 都市下水道排水区域     |             |
| 第一種風致地区      | 第二種風致地区      | ゴルフ場・処理場      |             |
| 伝統的建造物保存地区   |              |               |             |



| 凡例 |       |
|----|-------|
|    | 変更後区域 |
|    | 既決定区域 |
|    | 行政界   |



1 : 25,000 拡大図

①この図は、都市計画道路の変更について、その位置、延長、代表幅員等を示すものであり、実際の道路の幅員、延長等は、都市計画決定後、関係機関と協議の上、決定される。

②この図は、都市計画道路の変更について、その位置、延長、代表幅員等を示すものであり、実際の道路の幅員、延長等は、都市計画決定後、関係機関と協議の上、決定される。

③この図は、都市計画道路の変更について、その位置、延長、代表幅員等を示すものであり、実際の道路の幅員、延長等は、都市計画決定後、関係機関と協議の上、決定される。