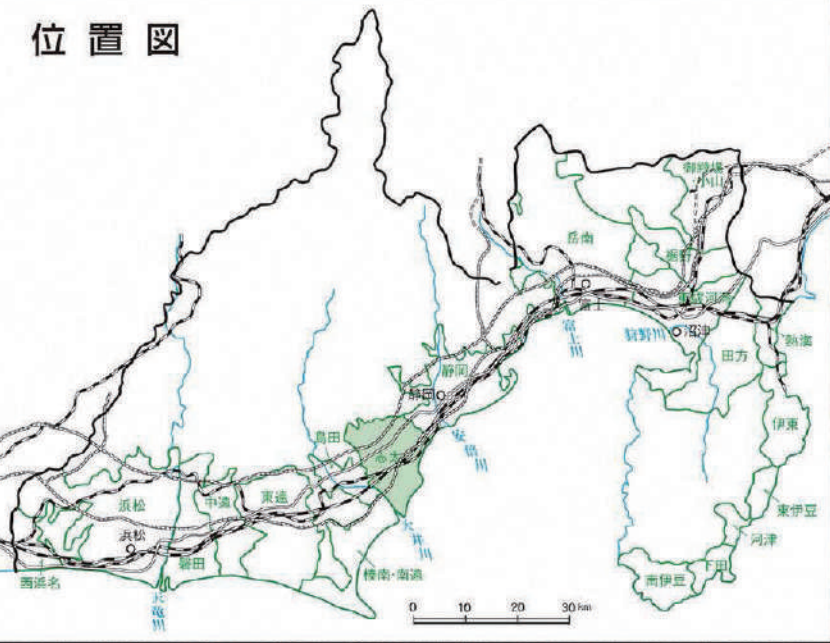
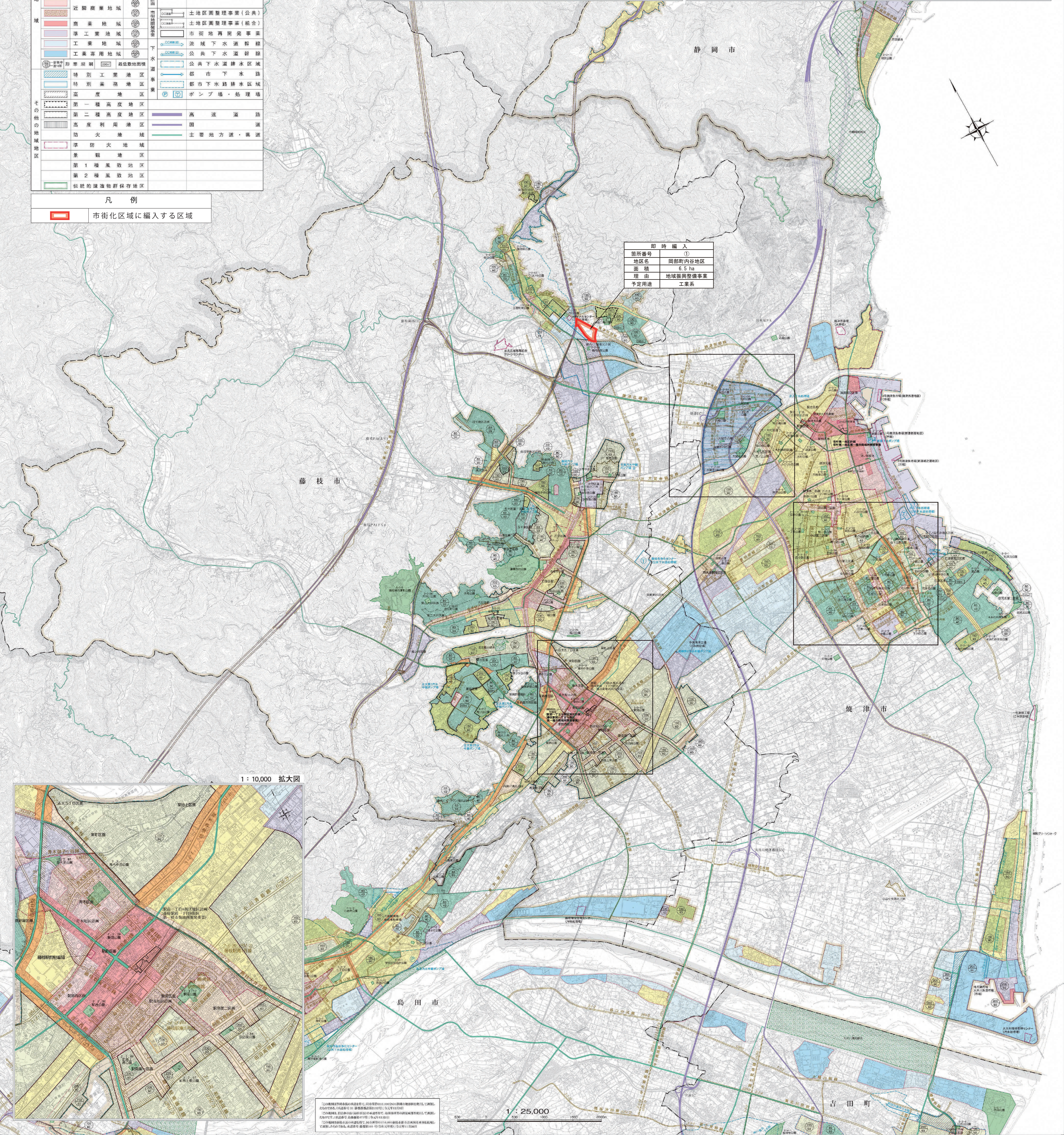
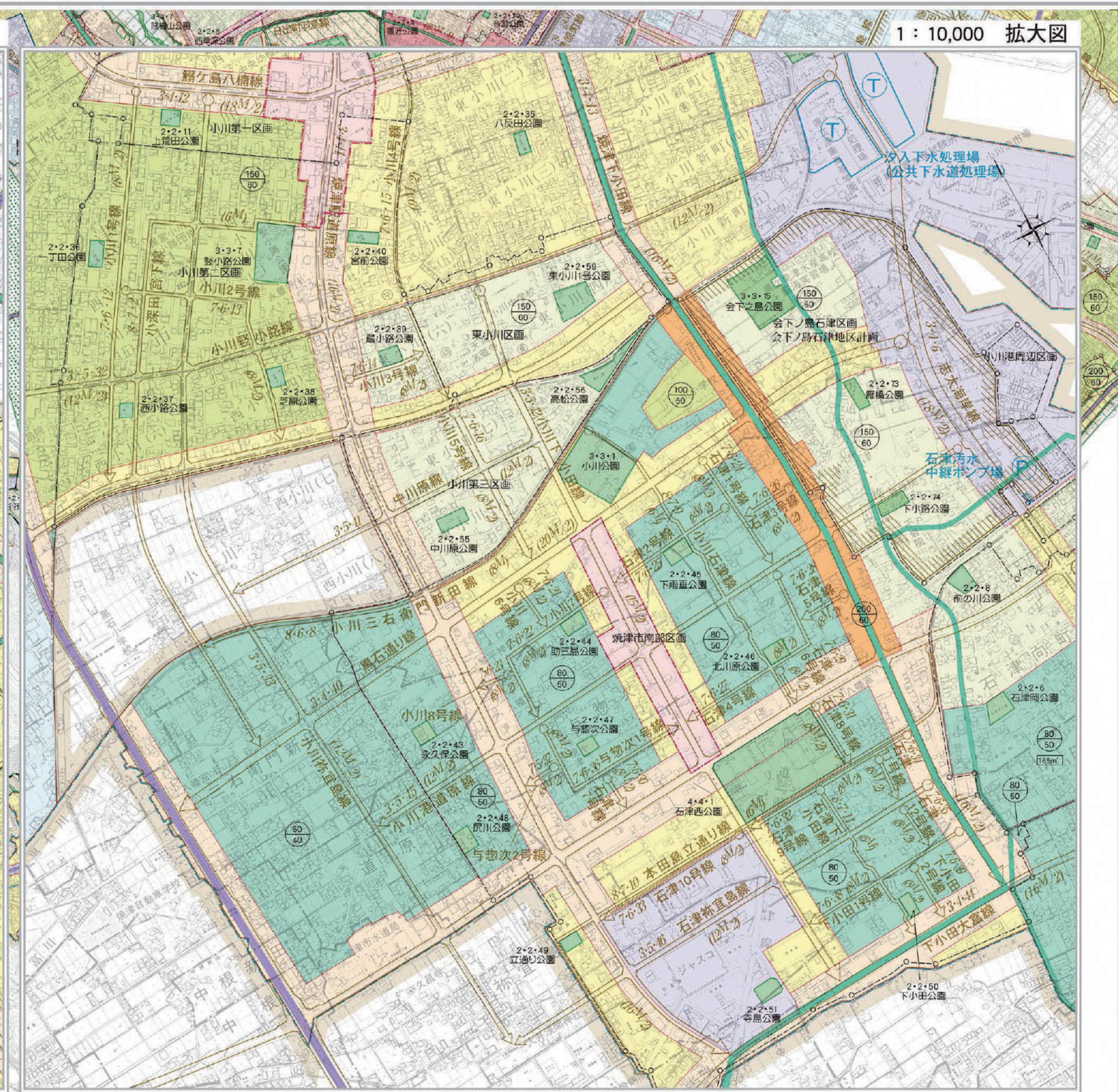
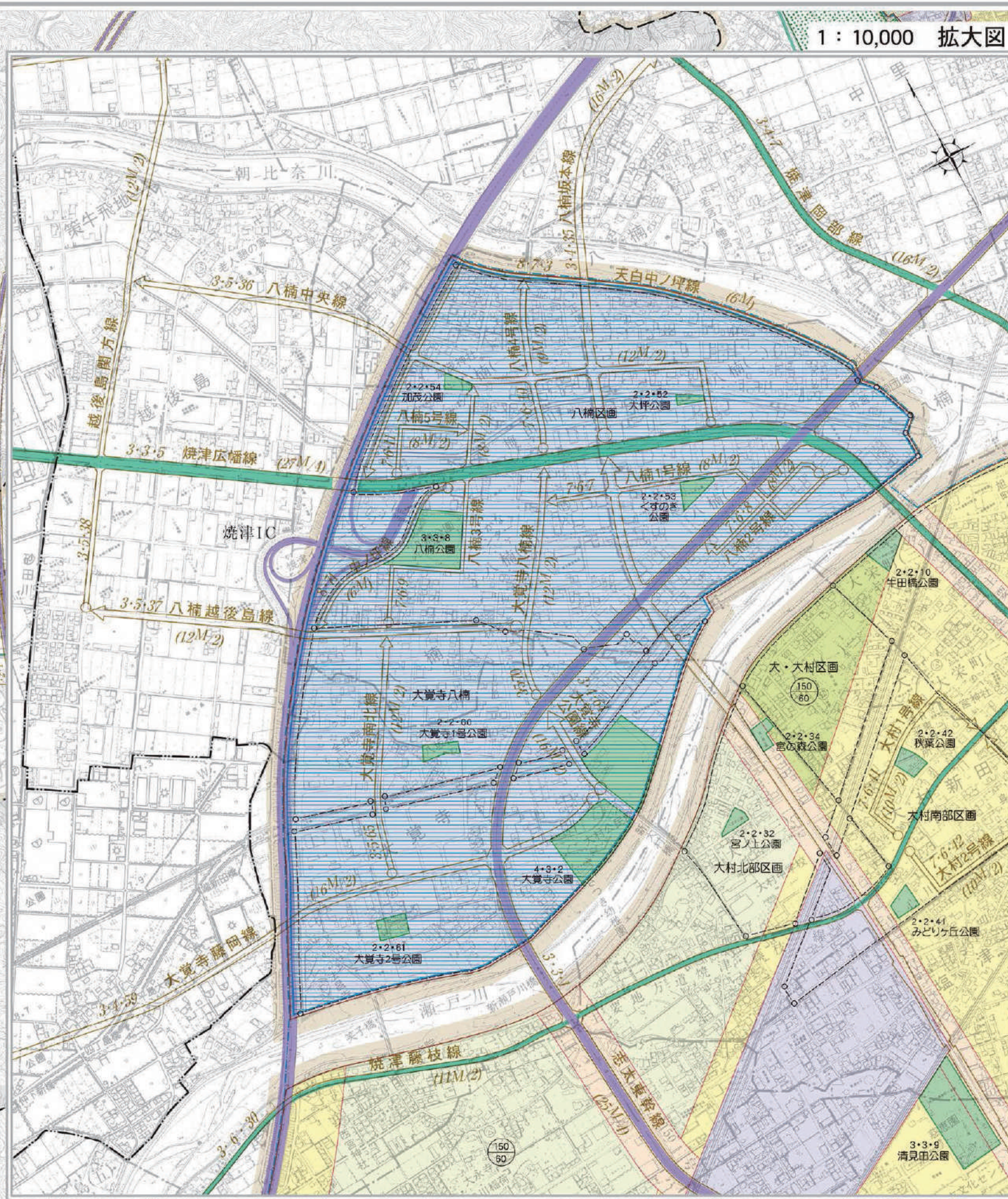


志太広域都市計画区域区分の変更 静岡県決定 総括図 S=1:25,000

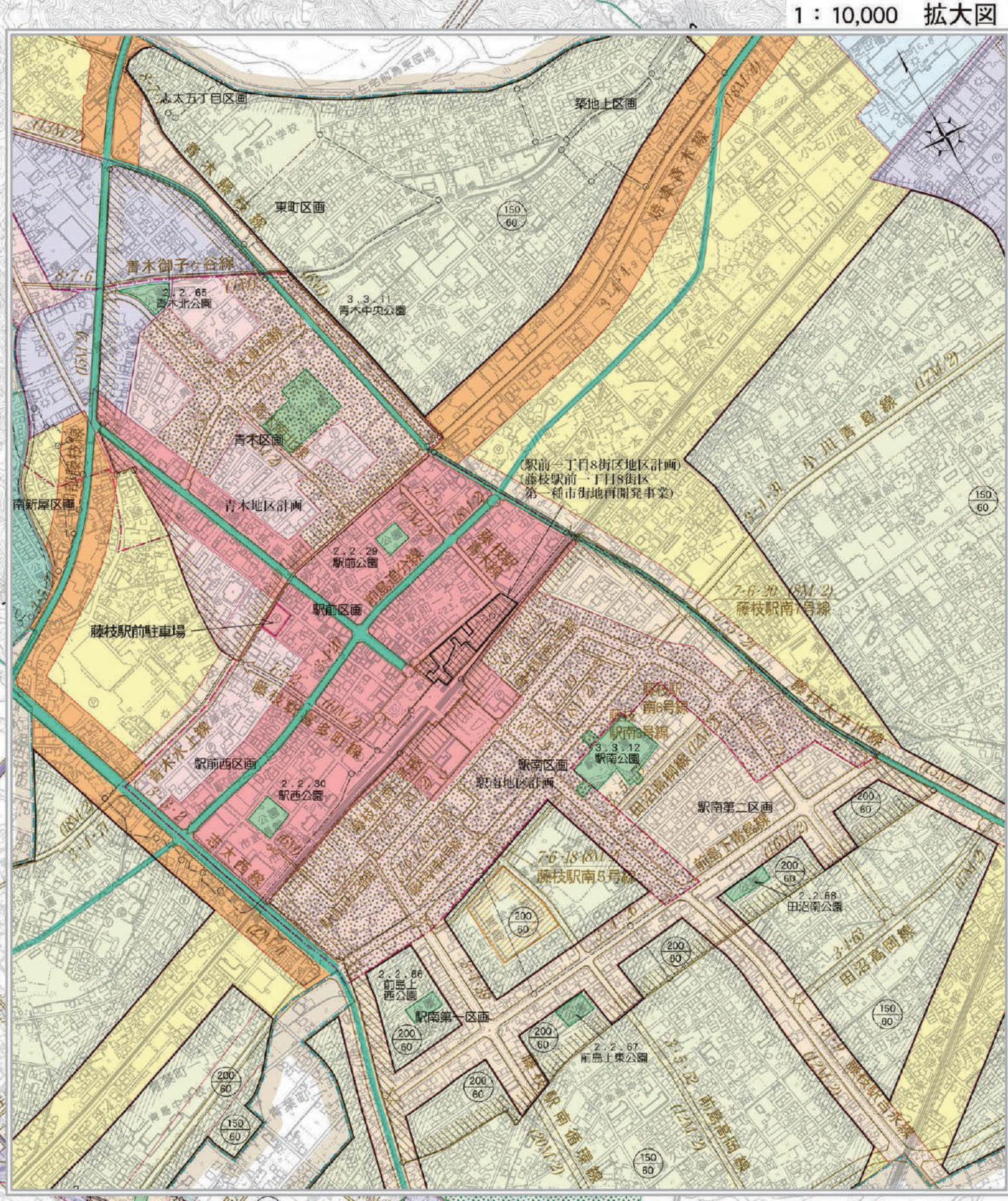


凡例	
行政区域	駐軍場整備地区
都市計画区域	臨港地区
市街化区域	商業・レクリエーション地区
市街化調整区域	住環境保全型工業地区
第1種低層住宅専用地域	大規模商業施設制限地区 (代表符号: 大規模)
第2種低層住宅専用地域	都市計画道路
第1種中高層住宅専用地域	都市計画公園
第2種中高層住宅専用地域	緑地・緑道
第1種住居地域	公園
第2種住居地域	都市計画河川
準住居地域	その他の都市施設
田園住居地域	地区計画
近隣商業地域	土地区画整理事業(公共)
商業地域	土地区画整理事業(組合)
準工業地域	市街地再開発事業
工業地域	流域下水道幹線
工業専用地域	公共下水道幹線
即着規制	最低敷地面積
特別工業地区	公共下水道排水区域
特別業務地区	都市下水道
高度地区	都市下水道排水区域
第一種高度地区	ポンプ場・処理場
第二種高度地区	高速道路
高度利用地区	国道路
防火地域	主要地方道・県道
準防火地域	
準風致地区	
第一種風致地区	
第二種風致地区	
伝統的建造物群保存地区	

市街化区域に編入する区域



即時編入	
地区番号	①
地区名	岡部町内谷地区
面積	2.5ha
理由	地域振興整備事業
予定用途	工業系



1:25,000