

瀬戸谷 稲葉地区

1 イチョウ 瀬戸谷・峠
高さが約30mの大銀杏
紅葉時はライトアップされる
見頃 11月下旬～12月上旬
駐車場 有 トイレ 有
バス停 峠 (徒歩1分)
路線名 大久保上滝沢線

2 紅葉 瀬戸谷・滝沢
滝ノ谷川に沿ってモミジ狩りが楽しめる
見頃 11月下旬～12月上旬
駐車場 有 トイレ 有
バス停 不動峡入口 (徒歩30分)
路線名 大久保上滝沢線

3 ヒマワリ 瀬戸谷・本郷
約5千本、3千㎡のヒマワリ畑
見頃 8月
駐車場 無 トイレ 無
バス停 瀬戸谷遊歩道 (徒歩5分)
路線名 大久保上滝沢線

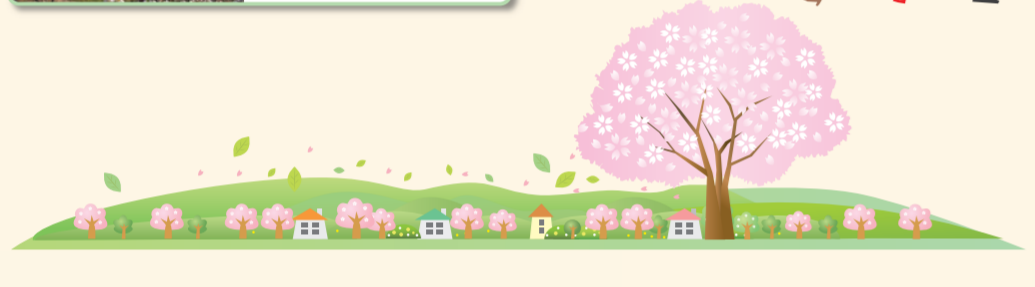
4 ソメイヨシノ 瀬戸谷・本郷
瀬戸川沿い約100mのさくら並木
見頃 3月下旬～4月上旬
駐車場 無 トイレ 無
バス停 藤太夫 (徒歩5分)
路線名 大久保上滝沢線

5 菜の花 瀬戸谷・本郷
約1千㎡の菜の花畑
見頃 3月
駐車場 無 トイレ 無
バス停 本郷門前 (徒歩5分)
路線名 大久保上滝沢線

6 コスモス 瀬戸谷・本郷
約1千㎡のコスモス畑
見頃 10月
駐車場 有 トイレ 無
バス停 本郷門前 (徒歩5分)
路線名 大久保上滝沢線

7 カワツザクラ 稲葉・寺島
新東名高架近くの瀬戸川沿い約100m
見頃 2月中旬～3月上旬
駐車場 有 トイレ 有
バス停 稲葉公民館 (徒歩3分)
路線名 藤枝駅前～く線

8 ウメ 稲葉・寺島
新東名高架近くの瀬戸川沿い約100m
見頃 2月上旬～4月上旬
駐車場 有 トイレ 有
バス停 稲葉公民館 (徒歩3分)
路線名 藤枝駅前～く線



葉梨 広幡地区

9 アーモンド 葉梨・白ふじの里
白ふじの里付近の葉梨川沿い
見頃 3月中旬
駐車場 有 トイレ 有
バス停 山寺入口 (徒歩7分)
路線名 葉梨線

10 ヒマワリ 葉梨・白ふじの里
白ふじの里近く約2千㎡
見頃 8月
駐車場 有 トイレ 有
バス停 山寺入口 (徒歩7分)
路線名 葉梨線

11 ヒガンバナ 葉梨・白ふじの里
白ふじの里付近の葉梨川沿い
真っ赤な絨毯のよう
見頃 9月
駐車場 有 トイレ 有
バス停 山寺入口 (徒歩7分)
路線名 葉梨線

12 コスモス 葉梨・白ふじの里
白ふじの里近く約2千㎡
見頃 10月
駐車場 有 トイレ 有
バス停 山寺入口 (徒歩7分)
路線名 葉梨線

13 白フジ 葉梨・白藤公園
白藤公園内
5月には白ふじまつりも開催
見頃 9月
駐車場 有 トイレ 有
バス停 三ツ石 (徒歩20分)
路線名 葉梨線

14 フジ 葉梨・盤脚院
約280mの大きな藤棚がみごと
見頃 4月中旬～5月上旬
駐車場 有 トイレ 有
バス停 山寺入口 (徒歩5分)
路線名 葉梨線

15 ソメイヨシノ 葉梨・中ノ合
葉梨中学校付近葉梨川沿い約450m
見頃 3月下旬～4月上旬
駐車場 有 トイレ 有
バス停 葉梨中学校 (徒歩7分)
路線名 葉梨線

16 ヒガンバナ 葉梨・中ノ合
葉梨中学校付近葉梨川沿い約450m
見頃 9月
駐車場 無 トイレ 無
バス停 葉梨中学校 (徒歩1分)
路線名 葉梨線

17 ハス 葉梨・時ヶ谷
二つ池と呼ばれる池に生息するハス
見頃 7月上旬～8月下旬
駐車場 無 トイレ 無
バス停 上蔵田 (徒歩7分)
路線名 葉梨線

18 ウメ 葉梨・高田
朝比奈川沿い約400m
見頃 2月上旬～4月上旬
駐車場 有 トイレ 有
バス停 村良 (徒歩12分)
路線名 朝比奈線

19 カワツザクラ 広幡・飯宿
朝日山麓に約50本
山頂からは富士山も見えます
見頃 2月中旬～3月上旬
駐車場 有 トイレ 有
バス停 法の橋 (徒歩25分)
路線名 中部国道線

岡部地区

20 アジサイ 岡部・村良
朝比奈川沿い約100m
見頃 6月
駐車場 無 トイレ 無
バス停 村良 (徒歩7分)
路線名 朝比奈線

21 ツバキ 岡部・朝比奈
玉露の里植物園
種類も豊富で長い期間楽しめます
見頃 1月～3月
駐車場 有 トイレ 有
バス停 玉露の里 (徒歩5分)
路線名 朝比奈線

22 コスモス 岡部・朝比奈
約3haの休耕地に広がるコスモス畑
見頃 10月
駐車場 有 トイレ 有
バス停 玉露の里 (徒歩5分)
路線名 朝比奈線

23 アジサイ 岡部・つたの細道公園
つたの細道公園内の木和川に沿って咲きます
見頃 6月
駐車場 有 トイレ 有
バス停 坂下 (徒歩5分)
路線名 中部国道線

24 紅葉 岡部・つたの細道公園
つたの細道公園とその周辺が色付きます
見頃 11月下旬～12月上旬
駐車場 有 トイレ 有
バス停 坂下 (徒歩5分)
路線名 中部国道線

25 モクレン 岡部・三輪(十輪寺)
見頃にはモクレン祭りを開催
見頃 3月中旬
駐車場 有 トイレ 有
バス停 三輪 (徒歩3分)
路線名 焼津岡部線

26 ハナショウブ 西益津・青池公園
池に自生するハナショウブ園約70㎡
見頃 6月
駐車場 有 トイレ 有
バス停 藤枝市役所 (徒歩7分)
路線名 志太温泉線

27 アジサイ 西益津・青池公園
公園内の湧水が流れる小川沿いを彩ります
見頃 6月
駐車場 有 トイレ 有
バス停 藤枝市役所 (徒歩7分)
路線名 志太温泉線

28 アガパンサス 西益津・青池公園
池の周りでさわやかな青色が風に揺れます
見頃 7月
駐車場 有 トイレ 有
バス停 藤枝市役所 (徒歩7分)
路線名 志太温泉線



ふじえだ 花回廊

花めぐりマップ

平成28年4月
藤枝市

高洲 大洲地区

41 カワツザクラ 高洲・兵太夫
高洲小学校付近黒石川沿い約200m
見頃 2月中旬～3月上旬
駐車場 無 トイレ 無
バス停 高洲小学校前 (徒歩3分)
路線名 藤枝吉永線

42 コスモス 高洲・板山川堤防
板山川沿い特別支援学校の対岸付近
見頃 10月
駐車場 無 トイレ 無
バス停 東立藤枝南支校 (徒歩5分)
路線名 藤枝駅前左衛門線

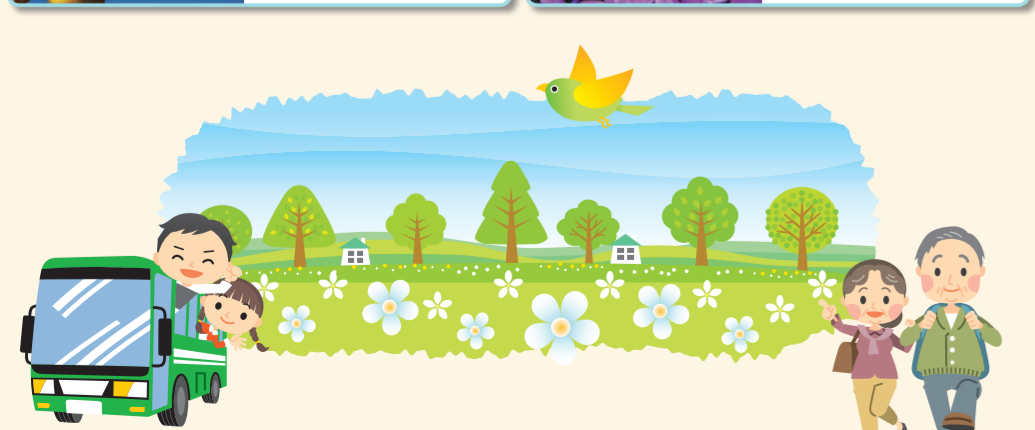
43 コスモス 大洲・板山川堤防
板山川沿い大洲橋上流
通称コスモロード約1,000㎡
見頃 10月
駐車場 無 トイレ 無
バス停 大洲四丁目 (徒歩3分)
路線名 藤枝駅前左衛門線

44 菜の花 大洲・板山川堤防
板山川沿い大洲橋下流
約300㎡の花畑
見頃 3月
駐車場 無 トイレ 無
バス停 大洲四丁目 (徒歩3分)
路線名 藤枝駅前左衛門線

45 ヒマワリ 大洲・板山川堤防
板山川沿い大洲橋下流
約300㎡の花畑
見頃 8月
駐車場 無 トイレ 無
バス停 大洲四丁目 (徒歩3分)
路線名 藤枝駅前左衛門線

46 ロウバイ 高洲・板山川堤防
板山川沿い土橋上流
約170㎡の並木
見頃 1月～2月
駐車場 無 トイレ 無
バス停 大洲島 (徒歩6分)
路線名 藤枝相良線

47 シバザクラ 大洲・大東町
志太中央幹線中央分館前に植栽 長さ500m
見頃 4月～5月
駐車場 無 トイレ 無
バス停 大東町 (徒歩6分)
路線名 藤枝相良線



蓮華寺池公園

48
駐車場 有 トイレ 有
バス停 蓮華寺池公園入口 (徒歩3分)
路線名 中部国道線

ソメイヨシノ
周囲の山々を覆う約1,300本の桜
見頃 3月下旬～4月上旬

サトザクラ
八重咲きのサクラ。池の周りを彩る
見頃 4月中旬～5月上旬

シャクナゲ
約270本 古原の広場に向かう道沿い
見頃 3月～4月

フジ
藤棚は約2,800㎡、その他一本作りの藤も多数 藤まつりは大変なごちがい
見頃 4月中旬～5月上旬

ツツジ
池の周りに色とりどりの花
見頃 5月

サツキ
プロムナード付近を中心に
見頃 5月

スイレン 群生地は2箇所、計約700㎡
見頃 6月上旬～8月下旬

ハス 池に広がる1.2haのハス
見頃 7月上旬～8月下旬

アジサイ 梅雨時の代表的な花。園内の様々な場所に
見頃 6月

ハナショウブ 約2,000㎡のハナショウブ園
見頃 6月

サルスベリ 百日紅と表され、長い期間花を楽しめる
見頃 7月中旬～9月上旬

フユザクラ 冬を彩る可憐な花
見頃 10月～12月

29 サルスベリ 西益津・城南
藤枝西高校付近幹線沿い
見頃 8月
駐車場 無 トイレ 無
バス停 六間川 (徒歩7分)
路線名 五十海大住線

30 ソメイヨシノ 西益津・城南
六間川沿い川面に写る姿が美しい
見頃 3月下旬～4月上旬
駐車場 無 トイレ 無
バス停 六間川 (徒歩7分)
路線名 五十海大住線

31 ハギ 西益津・田中城下屋敷
田中城下屋敷内復元された屋敷も楽しめます
見頃 9月
駐車場 有 トイレ 有
バス停 六間川 (徒歩5分)
路線名 五十海大住線

32 カワツザクラ 藤枝・総合運動公園
第2駐車場周辺に約50本
見頃 2月中旬～3月上旬
駐車場 有 トイレ 有
バス停 堀之内下 (徒歩5分)
路線名 藤枝駅前～く線

33 ソメイヨシノ 藤枝・総合運動公園
運動公園内500本
見頃 3月下旬～4月上旬
駐車場 有 トイレ 有
バス停 堀之内下 (徒歩5分)
路線名 藤枝駅前～く線

34 ツツジ 藤枝・総合運動公園
運動公園の花と水のテラス内
見頃 5月
駐車場 有 トイレ 有
バス停 堀之内下 (徒歩5分)
路線名 藤枝駅前～く線

35 サルスベリ 藤枝・総合運動公園
運動公園の花と水のテラスや駐車場内
見頃 7月中旬～9月上旬
駐車場 有 トイレ 有
バス停 堀之内下 (徒歩5分)
路線名 藤枝駅前～く線

36 ソメイヨシノ 藤枝・瀬戸川堤防
瀬戸川堤防2kmにわたる桜トンネル
見頃 3月下旬～4月上旬
駐車場 有 トイレ 有
バス停 勝草橋 (徒歩8分)
路線名 中部国道線

37 ウメ 青島・金比羅山
金比羅山中腹に約200本のウメ
見頃 2月上旬～4月上旬
駐車場 無 トイレ 無
バス停 瀬古 (徒歩3分)
路線名 志太温泉線

38 ソメイヨシノ 青島・金比羅山
金比羅山から瀬戸川堤防にかけて一面の花模様
見頃 3月下旬～4月上旬
駐車場 有 トイレ 有
バス停 勝草橋 (徒歩8分)
路線名 中部国道線

39 ウメ 青島・瀬戸川堤防
青島東小付近瀬戸川沿い約250m
見頃 2月上旬～4月上旬
駐車場 無 トイレ 無
バス停 志太温泉入口 (徒歩10分)
路線名 中部国道線

40 コスモス 青島・板山川堤防
板山川沿い土橋上流約150㎡のコスモス
見頃 10月
駐車場 無 トイレ 無
バス停 東立藤枝南支校 (徒歩5分)
路線名 藤枝駅前左衛門線



いつも どこでも どんなくも 花でつながる ふじえだ花回廊

藤枝市では、1年を通じてパリエーション豊かな花を楽しむことができます。人と花の織り成す物語にスポットをあて、その魅力を市内外に発信することで、「いつも どこでも どんなくも 花でつながる」まちを目指しています。

ふじえだ 花回廊
http://www.city.fujieda.shizuoka.jp
◆藤枝市花と緑の課/藤枝市岡出山1-11-1 TEL:054-643-3111(代)

※見頃は気候の影響で変化しますので、目安としてください。
※都合により種まきや植付を中止する場合があります。ご了承ください。