

※営繕・・・建築物の営造と修繕のこと（建築物の新築・増築・修繕及び模様替えなど）

玉露の里長屋門のトイレがリニューアル！

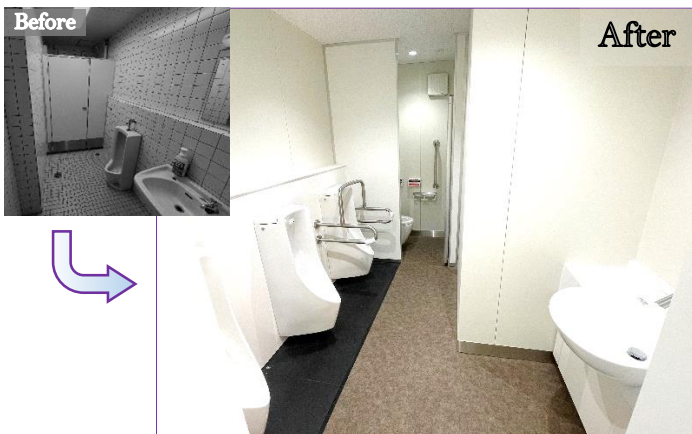
玉露の里長屋門トイレ改修工事

岡部町新舟の「玉露の里」は、数多くの観光者が来訪する市内の観光名所の一つとなっていますが、長屋門に設置されているトイレについて、今回トイレスペースの拡張や各設備機器の更新と併せて、オストメイトやベビーシート、ベビーチェアなどを備えたバリアフリートイレを設置しました。

工事期間中は仮設トイレにて対応しておりましたが、工事は予定どおりに完成し、2月上旬よりリニューアルし、利用可能となっています。

【工事概要】場 所：岡部町新舟地内 所 管 課：観光交流政策課
構造規模：木造平屋建て 延床面積約80㎡（工事対象部分約30㎡）
工事内容：既存トイレ部分及び事務室部分をバリアフリートイレ設置を含めた内部改修工事
※財源として観光振興事業補助金「インバウンド受入環境整備高度化事業」を活用

【受注者】(有)坂田設備



男子トイレ



女子トイレ



外 観



バリアフリートイレ