

※営繕…建築物の営造と修繕のこと（建築物の新築・増築・修繕及び模様替えなど）

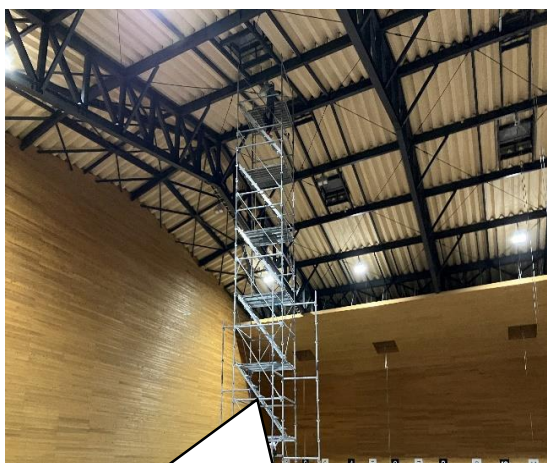
## 「スポーツ・パル高根の郷」のLED化改修工事が完成しました！

### ★瀬戸谷屋内競技場の概要とLED化の目的

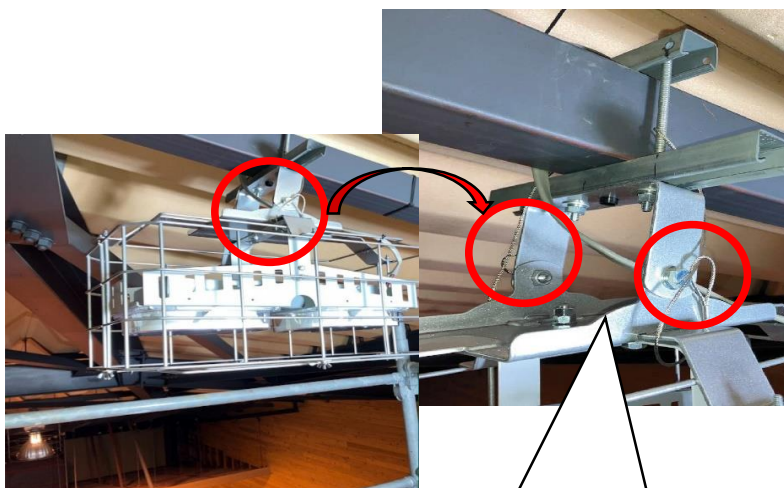
瀬戸谷屋内競技場（スポーツ・パル高根の郷）は、2002年にライフル射撃競技会場としてオープンしました。50m射場、10m射場、ビームライフル射場を設けてあります。50m射場の屋内人工芝アリーナは、テニスや、サッカー（フットサル）等を楽しむことができる施設となっています。

本工事は、令和5年度～令和7年度の3箇年で進めている「公共施設等脱炭素化推進事業」の一つで、公共施設のLED化によるゼロカーボンシティを推進するものです。脱炭素化を推進するとともに、管理経費の削減による施設運営の合理化を図ることができます。

### ★LED照明器具取替状況

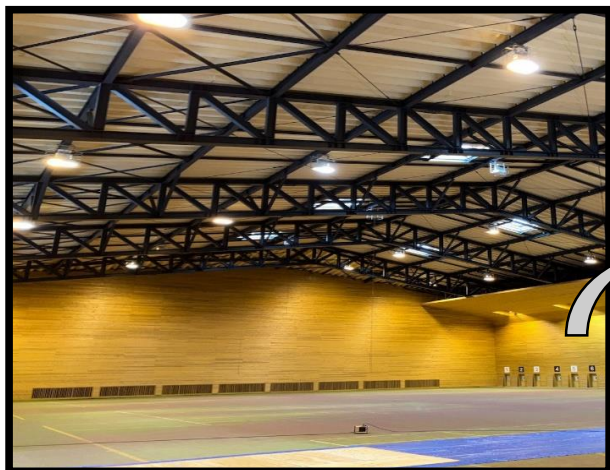


アリーナの照明取替は、地上9m以上の高所で実施するもので、安全確保を最優先としつつ、慎重かつ、高度な作業が求められる施工になります。



高所に設置される照明器具の落下を未然に防止し、利用者及び第三者の安全確保を図ることを目的として、落下防止ワイヤーを2箇所設置してあります！

### ★照明器具のLED化が完了しました！（アリーナの消費電力が約80%削減されました！）



改修

