

※営繕…建築物の営造と修繕のこと（建築物の新築・増築・修繕及び模様替えなど）

駅舎の特定天井改修工事が完成！

特定天井とは？
6mを超える高さにある、
面積200㎡超、質量2kg/㎡超の吊り天井

藤枝駅南北自由通路特定天井改修工事

藤枝駅の南北自由通路部分においては、耐震性を向上させる改修工事を6月より実施しておりました。利用者の皆様には工事用の仮囲いや騒音などにより、ご迷惑、ご不便をおかけしましたが、工事は予定より早期に完成することができ、10月下旬より通常の利用状況に復旧しております。

天井の改修工事では、照明器具の一部をLED照明に更新し、電気消費量を低減することでCO2削減を図り、脱炭素化に配慮しました。また、ハトの侵入による汚れなどの清掃及び対策も併せて実施し、安全快適に利用できるようになりました。

【工事概要】場 所：駅前一丁目地内（藤枝駅舎）

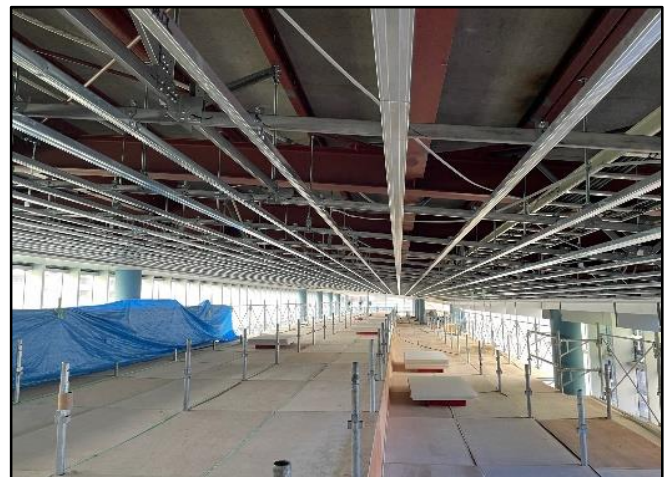
構造規模：鉄骨造2階建て 延床面積約1,450㎡（特定天井面積約900㎡）

所 管 課：建設管理課

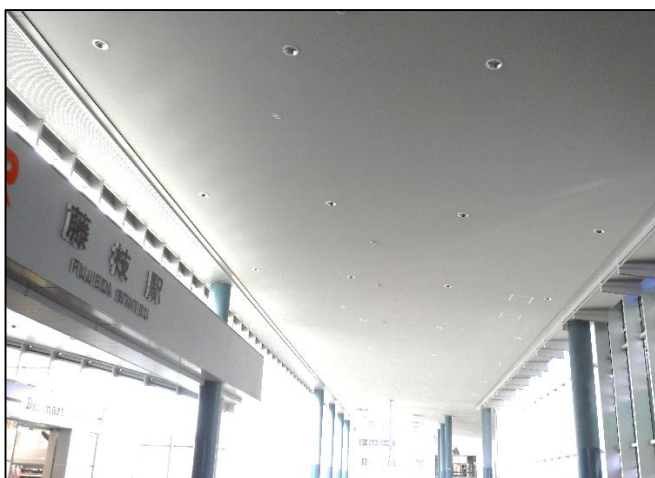
【受注者】建設工事：㈱杉村工務店 工事監理：一級建築士事務所 エスティーピー



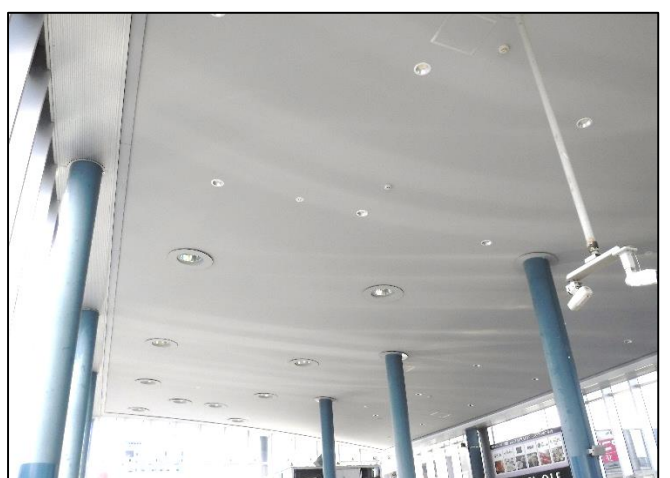
※着手前（北口側から撮影）



※施工中（北口側から撮影）



※完成（北口側から撮影）



※完成（南口昇降階段部付近を撮影）