

※営繕…建築物の営造と修繕のこと（建築物の新築・増築・修繕及び模様替えなど）

藤枝駅の天井と駅前広場の改修工事を実施しています！

① 藤枝駅南北自由通路特定天井改修工事

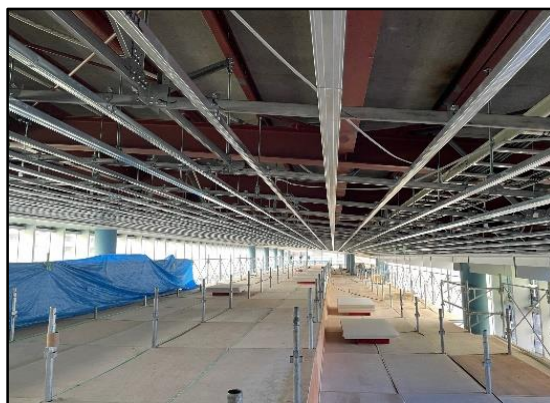
特定天井とは？
6 mを超える高さにある、
面積200㎡超、質量2 kg/㎡超の吊り天井

藤枝駅南北自由通路天井の耐震性を向上させるため、6月より改修工事を実施しています。現在、天井の改修工事は概ね完成しており、北口・南口の昇降階段部を優先して仮設足場等の解体を行っています。藤枝駅をご利用の皆様にはご迷惑とご不便をおかけしておりますが、安全第一で作業を進めていますので、ご協力の程よろしくをお願いします。※工事完成は10月上旬を予定

【概要】場 所：駅前一丁目地内（藤枝駅舎）
構造規模：鉄骨造2階建て 延べ床面積約1,450㎡（特定天井面積約900㎡）
所 管 課：建設管理課



※着手前



※改修状況

② 駅前広场景観形成(シェルター高質化)工事

藤枝駅前広場（北口）の更なる高質空間創出のため、バス・タクシー待合通路屋根（シェルター）の塗装、間接照明の設置、案内看板等の更新工事を行っています。塗装工事は、工事範囲を4工区に分けて順次実施しており、現在2工区まで完成しています。工事中は重機使用の騒音等によりご迷惑をおかけしておりますが、ご理解とご協力の程よろしくをお願いします。※工事完成は10月中旬を予定

【概要】場 所：駅前一丁目地内（駅前広場）
構造規模：鉄骨造 シェルター面積約440㎡
所 管 課：建設管理課/都市政策課



※施工中



※塗装完成