

浸水想定区域【想定最大規模】

このマップは、大井川水系（大井川・大津谷川）、瀬戸川水系（瀬戸川・朝比奈川・葉梨川）、栃山川水系（栃山川・木屋川）の各河川を対象に、**想定最大規模の降雨**によって増水し堤防決壊や越流が発生したとき、**想定される浸水**の状況（浸水想定区域および浸水深）を表示しています。

想定最大規模の降雨

大井川水系大井川	787mm / 48hr
大井川水系大津谷川	750.7mm / 16hr
瀬戸川水系瀬戸川・朝比奈川・葉梨川	695mm / 24hr
栃山川水系栃山川・木屋川	772mm / 18hr

藤枝市  
土砂災害・洪水ハザードマップ  
高洲地区（北部）

藤枝市土砂災害・洪水ハザードマップ

土砂災害・洪水ハザードマップをはじめ、集中豪雨や台風などによる風水害や土砂災害から身を守るためのさまざまな情報が掲載されています。

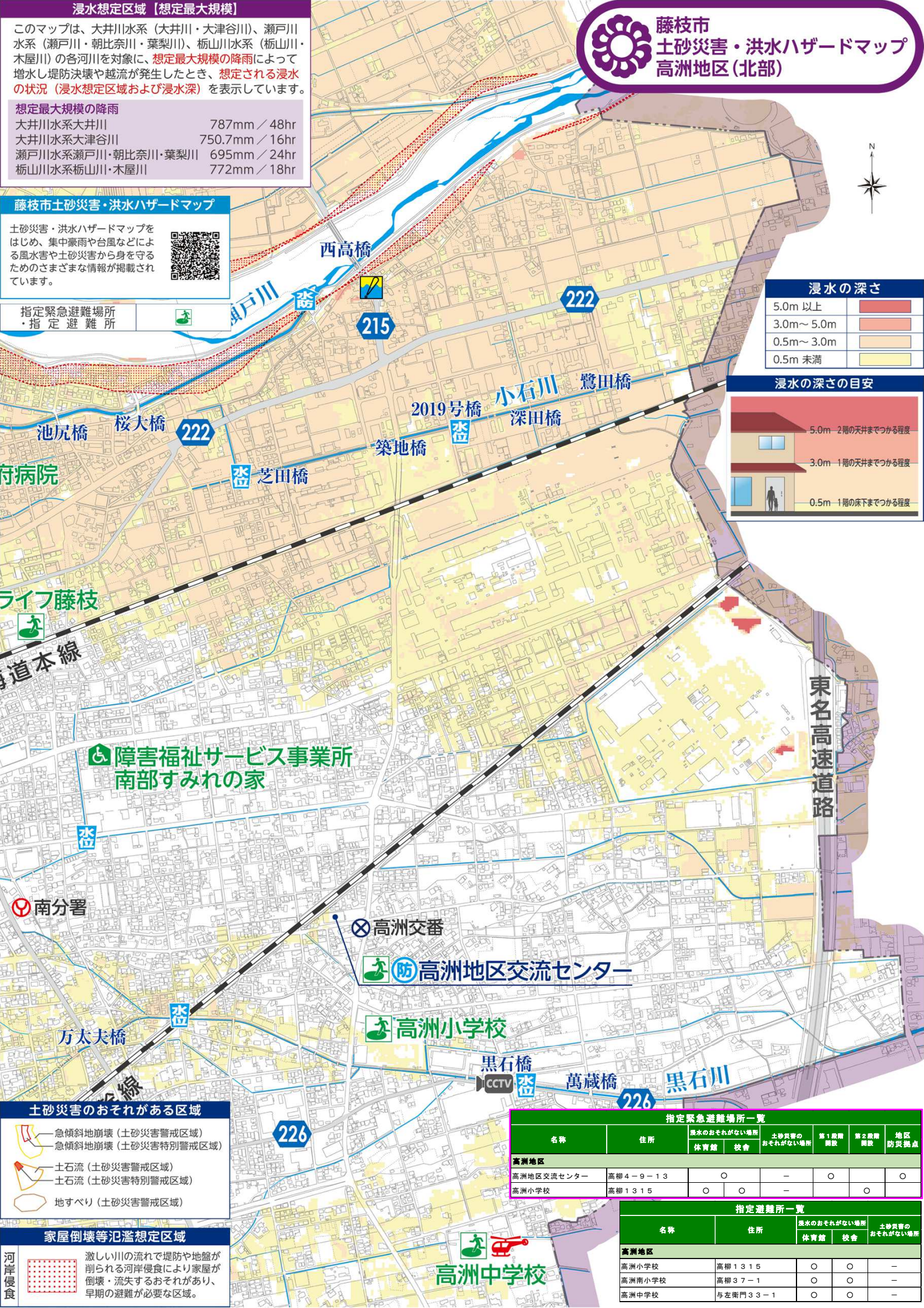
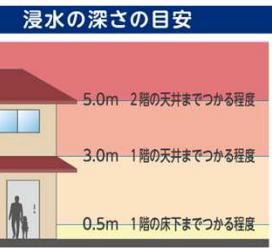


指定緊急避難場所  
・指定避難所



浸水の深さ

5.0m 以上	
3.0m～5.0m	
0.5m～3.0m	
0.5m 未満	



土砂災害のおそれがある区域

- 急傾斜地崩壊（土砂災害警戒区域）
- 急傾斜地崩壊（土砂災害特別警戒区域）
- 土石流（土砂災害警戒区域）
- 土石流（土砂災害特別警戒区域）
- 地すべり（土砂災害警戒区域）

家屋倒壊等氾濫想定区域

激しい川の流れて堤防や地盤が削られる河岸侵食により家屋が倒壊・流失するおそれがあり、早期の避難が必要な区域。

指定緊急避難場所一覧

名称	住所	浸水のおそれがない場所		土砂災害のおそれがない場所		第1避難開設	第2避難開設	地区防災拠点
		体育館	校舎	体育館	校舎			
高洲地区								
高洲地区交流センター	高柳 4-9-13	○		-		○		○
高洲小学校	高柳 1 3 1 5	○	○	-			○	

指定避難所一覧

名称	住所	浸水のおそれがない場所		土砂災害のおそれがない場所	
		体育館	校舎	体育館	校舎
高洲地区					
高洲小学校	高柳 1 3 1 5	○	○	-	
高洲南小学校	高柳 3 7 - 1	○	○	-	
高洲中学校	与左衛門 3 3 - 1	○	○	-	

高洲中学校