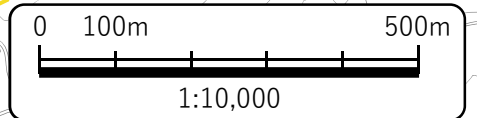




藤枝市
土砂災害ハザードマップ
(瀬戸谷第1)

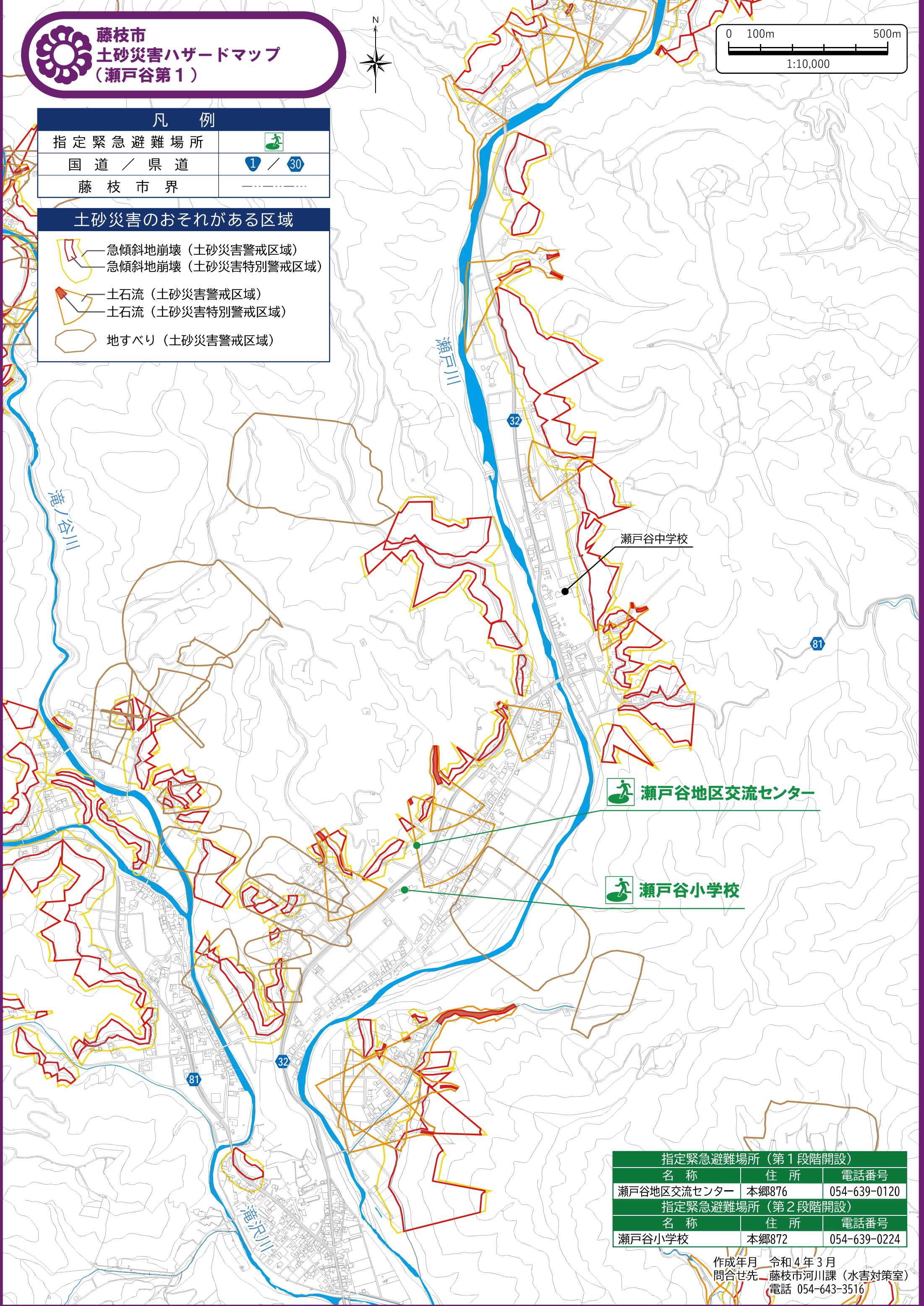


凡 例

指定緊急避難場所	
国道 / 県道	
藤 枝 市 界	

土砂災害のおそれがある区域

- 急傾斜地崩壊 (土砂災害警戒区域)
- 急傾斜地崩壊 (土砂災害特別警戒区域)
- 土石流 (土砂災害警戒区域)
- 土石流 (土砂災害特別警戒区域)
- 地すべり (土砂災害警戒区域)



瀬戸谷中学校

瀬戸谷地区交流センター

瀬戸谷小学校

指定緊急避難場所 (第1段階開設)		
名称	住所	電話番号
瀬戸谷地区交流センター	本郷876	054-639-0120
指定緊急避難場所 (第2段階開設)		
名称	住所	電話番号
瀬戸谷小学校	本郷872	054-639-0224

作成年月 令和4年3月
 問合せ先 藤枝市河川課 (水害対策室)
 電話 054-643-3516