



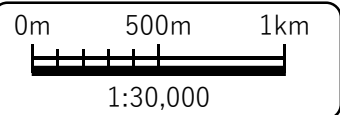
藤枝市
土砂災害ハザードマップ
(岡部地区全図)

凡 例

指定緊急避難場所	
国道 / 県道	1 / 30
藤枝市界	-----

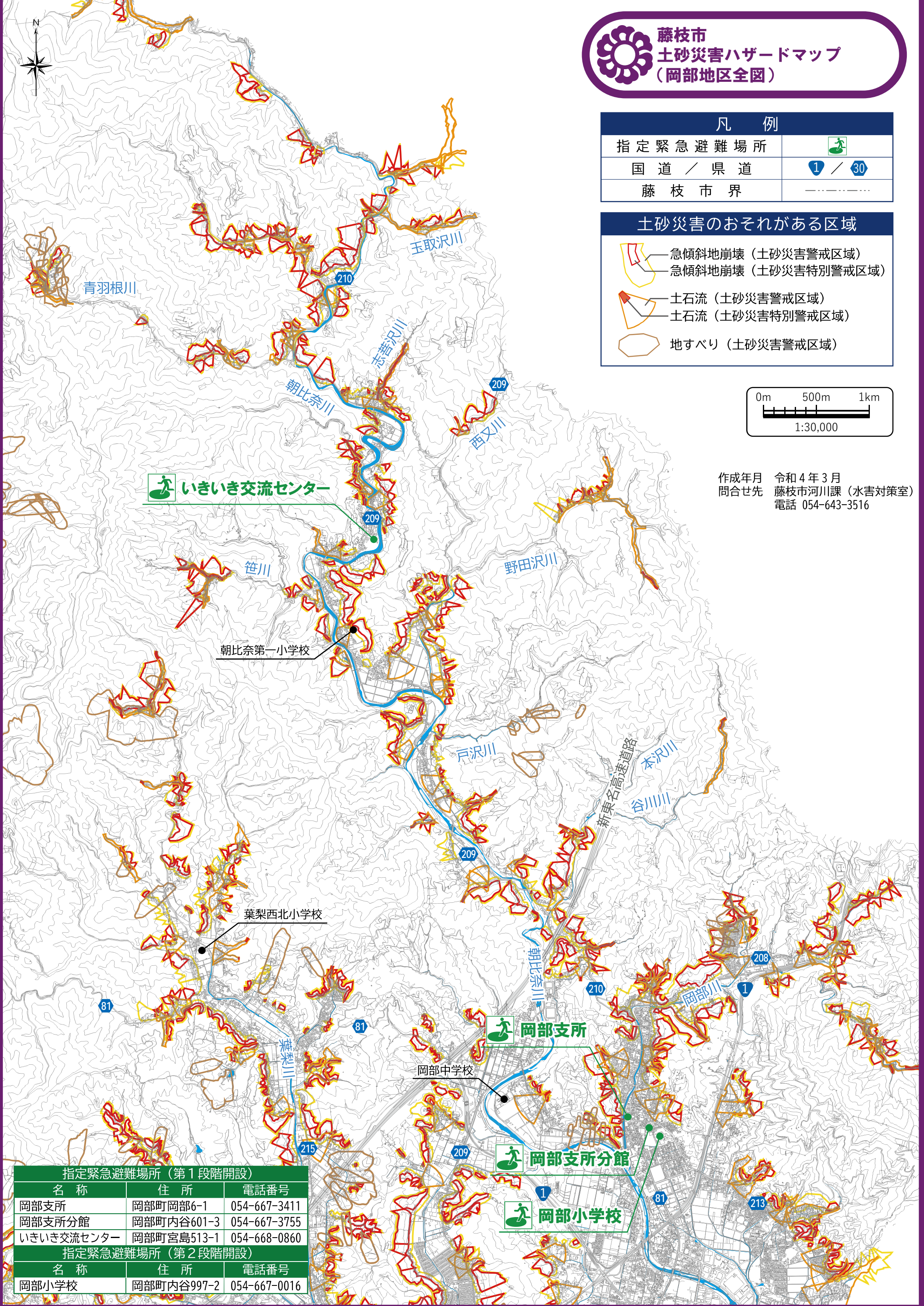
土砂災害のおそれがある区域

- 急傾斜地崩壊 (土砂災害警戒区域)
- 急傾斜地崩壊 (土砂災害特別警戒区域)
- 土石流 (土砂災害警戒区域)
- 土石流 (土砂災害特別警戒区域)
- 地すべり (土砂災害警戒区域)



作成年月 令和4年3月
 問合せ先 藤枝市河川課 (水害対策室)
 電話 054-643-3516

指定緊急避難場所 (第1段階開設)		
名称	住所	電話番号
岡部支所	岡部町岡部6-1	054-667-3411
岡部支所分館	岡部町内谷601-3	054-667-3755
いきいき交流センター	岡部町宮島513-1	054-668-0860
指定緊急避難場所 (第2段階開設)		
名称	住所	電話番号
岡部小学校	岡部町内谷997-2	054-667-0016



いきいき交流センター

朝比奈第一小学校

葉梨西北小学校

岡部支所

岡部中学校

岡部支所分館

岡部小学校