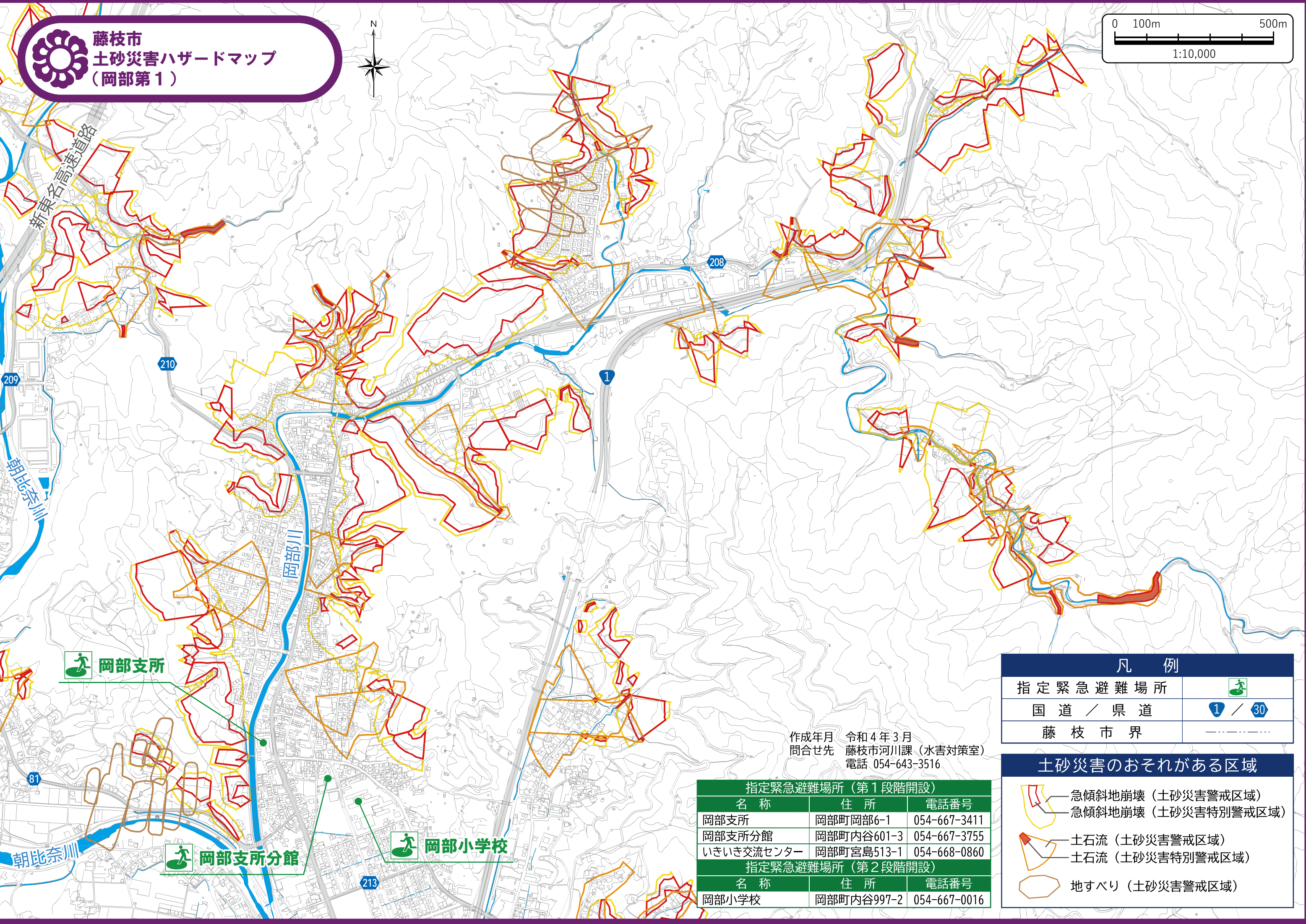
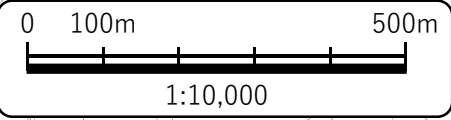


**藤枝市
土砂災害ハザードマップ
(岡部第1)**



岡部支所

岡部支所分館

岡部小学校

作成年月 令和4年3月
 問合せ先 藤枝市河川課(水害対策室)
 電話 054-643-3516

指定緊急避難場所(第1段階開設)		
名称	住所	電話番号
岡部支所	岡部町岡部6-1	054-667-3411
岡部支所分館	岡部町内谷601-3	054-667-3755
いきいき交流センター	岡部町宮島513-1	054-668-0860
指定緊急避難場所(第2段階開設)		
名称	住所	電話番号
岡部小学校	岡部町内谷997-2	054-667-0016

凡例	
指定緊急避難場所	
国道 / 県道	/
藤枝市界	-----

土砂災害のおそれがある区域	
	急傾斜地崩壊(土砂災害警戒区域)
	急傾斜地崩壊(土砂災害特別警戒区域)
	土石流(土砂災害警戒区域)
	土石流(土砂災害特別警戒区域)
	地すべり(土砂災害警戒区域)