

# 4. 必要な情報と入手先

## (1) 避難判断に必要な情報

避難を判断するために必要な情報は、おもに①「**気象情報**」と②「**土砂災害の危険度分布**」の2種類です。これらの情報の内容を理解しましょう。

### ① 気象情報

今後の雨の降り方などを予測し、主に気象庁が情報を発表します。

#### ■ 大雨注意報 【警戒レベル2相当】

大雨による土砂災害や浸水害が発生するおそれがあると予想したときに発表。

※雨が止んでも土砂災害のおそれがある場合は、発表が継続。

#### ■ 大雨警報 【警戒レベル3（高齢者等避難）相当】

大雨による**重大な土砂災害**や浸水害が発生するおそれがあると予想したときに発表。

**特に警戒すべき事項**が標題に明示。

(発表例)

- ・「大雨警報 (土砂災害)」
- ・「大雨警報 (浸水害)」
- ・「大雨警報 (土砂災害、浸水害)」

※雨が止んでも土砂災害のおそれがある場合は、発表が継続。

#### ■ 土砂災害警戒情報 【警戒レベル4（避難指示）相当】

大雨警報（土砂災害）の発表後に、**土砂災害がいつ発生してもおかしくない**状況となった場合に、避難指示の発令判断や、住民の自主避難判断を支援するために、対象となる市を特定して発表。

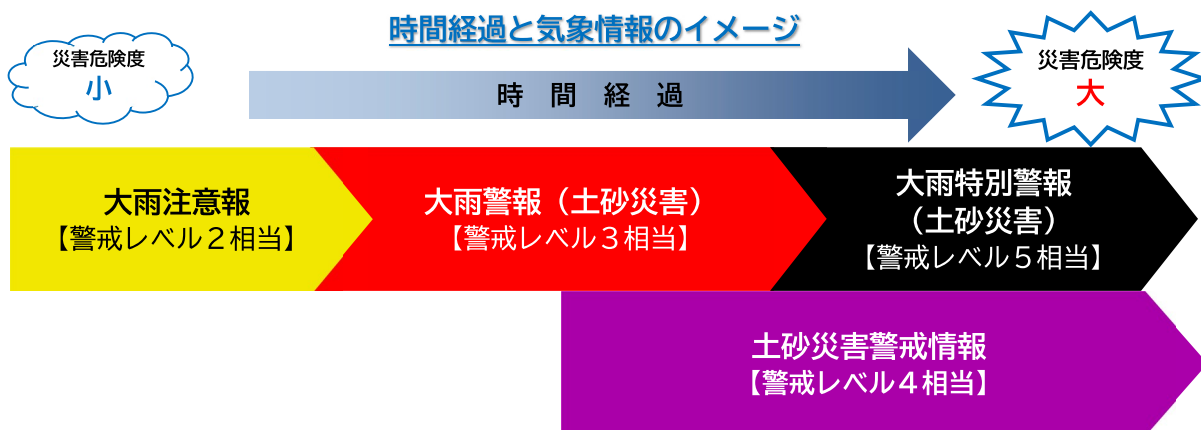
#### ■ 大雨特別警報 【警戒レベル5（緊急安全確保）相当】

台風や集中豪雨により、**数十年に一度の降雨量**による**重大な土砂災害**や浸水害が発生するおそれが著しく高まっている場合に発表。

**特に警戒すべき事項**が標題に明示。

(発表例)

- ・「大雨特別警報 (土砂災害)」
- ・「大雨特別警報 (浸水害)」
- ・「大雨特別警報 (土砂災害、浸水害)」



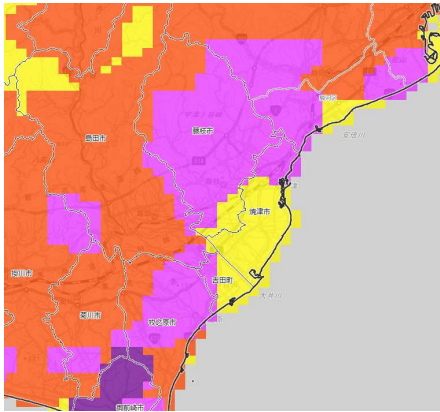
※ 警戒レベルについてはP12をご覧ください。

## ② 土砂災害の危険度分布

気象庁が発表する防災気象情報で、大雨による土砂災害発生の危険度の高まりを、地図上で**1 km 四方のメッシュごとに5段階に色分け**して示す情報（常時 10 分毎に更新）です。

「大雨警報（土砂災害）」や「土砂災害警戒情報」などが発表されたとき、**藤枝市のどこで危険度が高まっているのか、具体的な場所を知ることができます。**

【土砂災害の危険度分布図】



【危険度分布の色と意味】

色もつ意味	住民等が取るべき行動	発令の目安とされる避難情報	相当する警戒レベル
極めて危険	すでに災害が発生していてもおかしくない状況。 少しでも安全な場所に避難し、命を守る。	—	—
非常に危険	すみやかに土砂災害警戒区域等の外の安全な場所へ全員が避難する。	避難指示	4 相当
警戒	高齢者・要配慮者等は速やかに避難を開始する。 その他の方も準備が整い次第、避難を開始する。	高齢者等避難	3 相当
注意	ハザードマップ等により避難行動を確認する。今後の情報や周囲の状況、雨の降り方に留意する。	—	2 相当
今後の情報等に留意	今後の情報や周囲の状況、雨の降り方に留意する。	—	—

### ■ 情報利用のイメージ



### ■ キキクル（危険度分布）通知サービスについて

「危険度分布」等が示す危険度の変化を伝える「プッシュ型」の通知サービスを、気象庁の協力のもと、現在、下記の5つの事業者が実施しています。

この通知サービスでは、ユーザーが登録した地域のキキクル（危険度分布）の「非常に危険」（うす紫）が出現したとき等に、メールやスマートフォンアプリからプッシュでお知らせします。

土砂災害や洪水災害等から避難が必要な状況となっていることにすぐに気付くことができるようになり、自主的な避難の判断に活用していただくことが期待されます。

QRコード

アールシーソリューション株式会社

「PREP（プレップ）」アプリで通知をお届けします！

【利用方法】  
アプリをインストールしたら、通知設定から「大雨危険度（土砂災害、浸水、洪水）」を選択してください。  
※ Android 版は開発中です。（2022年3月現在）

QRコード

「特務機関 NERV 防災」アプリで通知をお届けします！

【利用方法】  
アプリをインストールしたら、通知設定から大雨危険度（土砂災害、浸水、洪水）を選択してください。

QRコード

「お天気 JAPAN」アプリで通知をお届けします！

【利用方法】  
アプリをインストールしたら、通知設定から大雨危険度（土砂災害、浸水、洪水）を選択してください。

QRコード

「お天気ナビゲータ WEB」で、大雨災害危険度メールをお届けします！

【利用方法】  
t.touroku@alert.n-kishou.jp に空メールを送信後、返信メールに記載のページにアクセスして、登録手続きを行ってください。

QRコード

「Yahoo! JAPAN」アプリで通知をお届けします！

【利用方法】  
アプリをインストールしたら、通知設定から大雨危険度（土砂災害、浸水、洪水）を選択してください。

基本的な利用方法は、アプリやWebサイトから、希望の地域や配信時間などを登録することで完了します。  
サービスの概要や詳細な利用方法については、各事業者で異なりますので、QRコードのリンク先からご参照ください。

## (2) 情報の入手方法

避難に必要な情報（「**気象情報**」や「**土砂災害の危険度分布**」など）を、いつでも見られるように準備をしましょう。

### ① 「スマートフォン」や「タブレット」などの機器をお持ちの方

#### 防災アプリ「藤枝市防災」の活用をお願いします

藤枝市独自の防災アプリ「**藤枝市防災**」から、全ての情報を得ることができます。このアプリをインストールしましょう。

藤枝市のメール配信サービス「**キックオフメール**」を併用して活用することも有効です。



#### 「藤枝市防災」のダウンロード方法

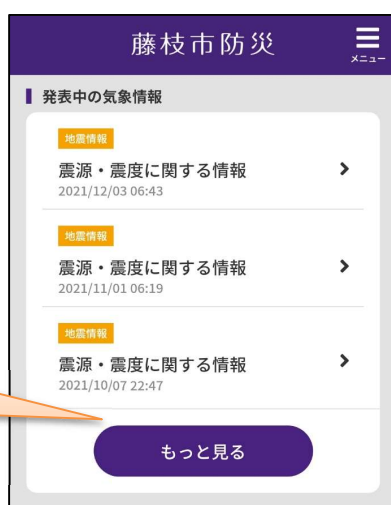
アプリのダウンロードは、右のQRコードのリンク先からおこなってください。



#### 「藤枝市防災」の活用方法



発表中の気象情報が確認できます



#### 「藤枝市防災」で取得できる情報

- 防災リンク集「気象庁 藤枝市の防災情報（キキクル）」から  
⇒ 「気象情報全般」、「発表中の注意報・警報・土砂災害警戒情報」、「土砂災害危険度分布」など
- 防災リンク集「サイボスレーダー」から  
⇒ 「気象情報全般」、「発表中の注意報・警報・土砂災害警戒情報」、「河川水位・雨量（県設置箇所）」など
- 防災リンク集「藤枝市水位・雨量観測システム」から  
⇒ 「河川水位・雨量（市内全ての観測箇所）」
- 「防災マップ」から  
⇒ 「土砂災害・洪水ハザードマップ」など

※その他、さまざまな防災情報が取得できます。

## ② 「スマートフォン」や「タブレット」などの機器をお持ちでない方

### テレビやラジオ

「テレビ」では、ニュース番組や気象番組、緊急の字幕放送のほかに、地上デジタル放送のデータ放送を受信（テレビの機種によっては、機能がありません）することで「気象情報」や「防災情報」が取得できます。



### キックオフメール

携帯電話をお持ちの方は、藤枝市のメール配信サービス「キックオフメール」に登録すると、「気象情報」や「防災情報」をメールで受信することができます。



## ■ 地上デジタル放送のデータ放送の視聴方法

テレビ番組を視聴中にリモコンの「**dボタン（データ放送）**」から画面を切り替え、情報を表示します。藤枝市では、NHK 総合のほか、各種民間放送局でも情報の確認ができます。

### 【データ放送の視聴方法（NHK 総合の場合）】

- ① NHK 総合テレビにチャンネルを合わせ、「**dボタン**」を押します。
- ② リモコンで「**防災・生活情報**」を選択します。
- ③ お住いの地域の防災・生活情報が表示されます。発表中の警報・注意報や土砂災害警戒情報、避難情報や河川水位情報など、様々な情報が取得できます。



## ■ キックオフメールの登録方法

市では、Eメール機能を利用し「キックオフメール」というメール配信サービスを行っています。キックオフメールに登録すると、気象警報や土砂災害警戒情報の発表・解除のほか、避難指示などの発令、同報無線の放送内容、市役所からのお知らせなど、市民の皆様役に役立つ情報を受け取ることができます。登録は無料で、誰でも簡単に登録ができます。

### ① 空メールを送信

[t-fujieda@sg-p.jp](mailto:t-fujieda@sg-p.jp) へ空メール（件名や本文がないメール）を送信  
読み取り機能が付いた携帯電話の場合は、右のQRコードをご利用ください。

QRコード  
(PC・スマホ用)



### ② 返信メールを受信

空メールを送信すると、件名が「登録方法のご案内」というメールが届きます。

QRコード  
(フィーチャーフォン用)



### ③ URL にアクセス

受信したメール本文内に記載のURL にアクセスしてください。

### ④ 登録

URL にアクセスし、登録画面が表示されたら、まず「利用規約」をご確認ください。規約に同意した上で、「配信を希望する情報」や「居住地域」「年代」を選択、登録してください。氏名や電話番号などの個人情報の登録は不要です。

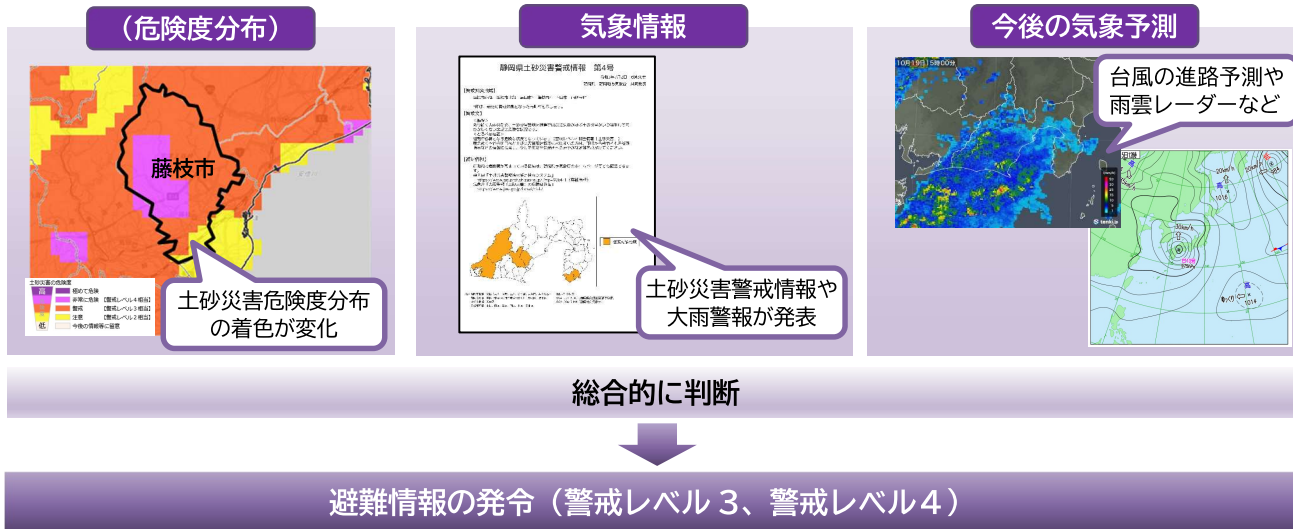
### ⑤ 登録完了メール受信

「登録完了」のメールが届いたら、登録作業はすべて終了です。

# 5. 避難情報の発令

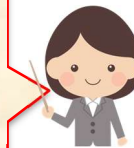
## (1) 避難情報の発令基準

「土砂災害の危険度分布」の、**危険度が高まっているメッシュと重なった土砂災害警戒区域等**を発令対象区域とし、**気象情報(大雨警報、土砂災害警戒情報など)**や、**今後の気象予測**を総合的に判断して、**市が避難情報を発令**します。



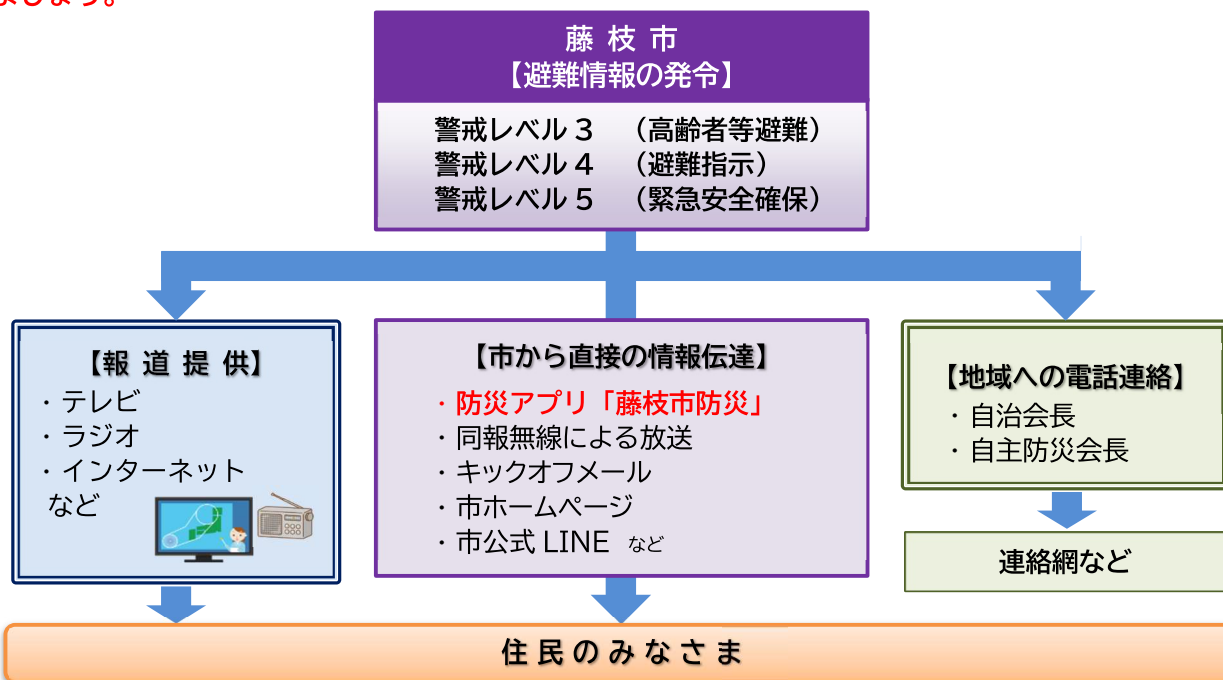
### 注意!

- ※ 土砂災害発生の予測は完全ではないため、災害発生前に必ず避難情報が発令される訳ではありません。自らの判断で、自主避難することが大切です。
- ※ 避難情報は、必ずしも「警戒レベル 3 (高齢者等避難) ⇒ 警戒レベル 4 (避難指示)」の順で発令されるとは限りません。危険度が急激に高まった場合は、「警戒レベル 4 (避難指示)」や、「警戒レベル 5 (緊急安全確保)」をいきなり発令する場合も想定されます。



## (2) 情報の伝達経路

避難情報は、様々な手段でお知らせします。土砂災害警戒区域にお住まいの皆様は、**遅くとも避難情報発令時には避難を開始し、速やかに完了**しなくてははいけません。**避難情報を確実に受け取れるように、準備**しておきましょう。



### (3) 情報の入手方法

#### ① 「スマートフォン」や「タブレット」などの機器をお持ちの方

##### 防災アプリ「藤枝市防災」の活用をお願いします

藤枝市独自の防災アプリ「藤枝市防災」では、「避難情報」のほか、「気象情報」、「土砂災害の危険度分布」など様々な情報を取得できます。このアプリをインストールしましょう。

藤枝市のメール配信サービス「キックオフメール」や「藤枝市公式LINE」を併用して活用することも有効です。

※ 防災アプリ「藤枝市防災」のダウンロード方法は7ページをご覧ください。

※ キックオフメールの登録方法は8ページをご覧ください。



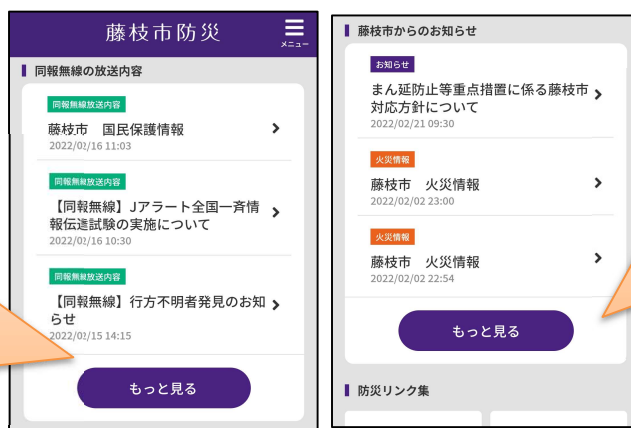
#### ■ 防災アプリ「藤枝市防災」の活用方法



##### 同報無線の放送内容

アプリを開かなくても自動通知を受け取ることで音声情報の取得が可能です。

※ 緊急情報は通知音を付して着信します。



##### 藤枝市からのお知らせ

発令中の避難情報や避難場所の開設情報などが確認できます。

※ 緊急情報は通知音を付して着信します。

#### ■ 藤枝市公式LINEの登録方法



市では、公式LINEアカウントから、防災情報やイベント情報などの情報発信を行っています。ぜひ、フォローしてください。

##### ① 友だち登録を行ってください

右のQRコードを読み取るか、または<https://lin.ee/qpcACcT>にアクセスして、友だち登録を行ってください。

※右のLINE ID 検索で @fujiedacity から登録もできます。

##### ② LINEに通知が届きます

友だち登録を行うと、あいさつメッセージと受信設定用のURLが自動で配信されます。URLをタップすると受信設定画面に移行します。

##### ③ 利用規約を確認してください

利用規約をご確認のうえ、「同意する」ボタンをタップします。

##### ④ 配信カテゴリを選択し、登録情報を入力します

配信を希望するカテゴリ・登録情報を入力して「確認画面へ」ボタンをタップします。

##### ⑤ 入力内容を確認し、登録します

入力した内容をご確認のうえ、「登録」ボタンをクリックします。登録完了画面が表示されたら登録完了です。



## ② 「スマートフォン」や「タブレット」などの機器をお持ちでない方

### キックオフメール

携帯電話をお持ちの方は、藤枝市のメール配信サービス「キックオフメール」に登録すると、「気象情報」や「防災情報」をメールで受信することができます。

※ キックオフメールの登録方法は8ページをご覧ください。



### 同報無線

「同報無線（避難情報）」を発令した場合は、同報無線で対象地区に放送します。聞き逃した場合はTEL：0120-175040（いーなこーほー）に電話すれば聞き直せます。



### テレビやラジオ

「テレビ」では、ニュース番組や気象番組、緊急の字幕放送のほかに、データ放送を受信（テレビの機種によっては、機能がない場合があります）することで「気象情報」や「防災情報」が取得できます。

※ データ放送の視聴方法は8ページをご覧ください。



### 市ホームページ

「防災情報（避難情報）」を発令した場合は、市ホームページで確認できます。  
<https://www.city.fujieda.shizuoka.jp/index.html> にアクセスすると、発表中の防災・避難情報が表示されます。

**発令中の避難情報**

> [藤枝市内の●●にレベル4「避難指示」が発令されました](#)

2022年〇〇月〇日 〇時〇分

一覧を見る →

※イメージのため、実際の表示とは異なります

