



藤枝市  
土砂災害ハザードマップ  
(広幡地区)

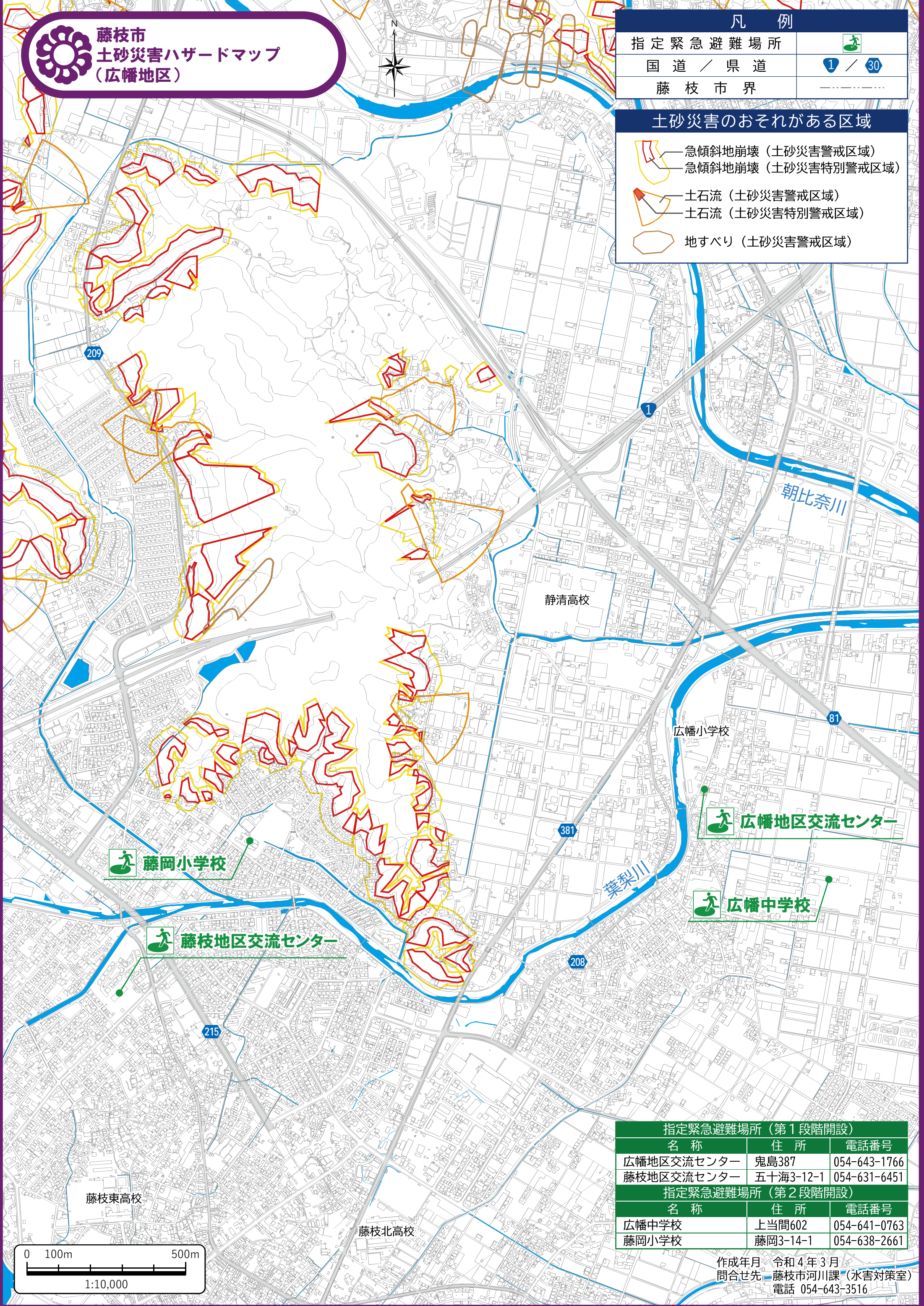


凡 例

指定緊急避難場所	
国道 / 県道	1 / 30
藤枝市界	-----

土砂災害のおそれがある区域

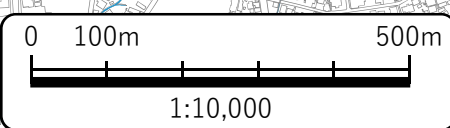
- 急傾斜地崩壊 (土砂災害警戒区域)
- 急傾斜地崩壊 (土砂災害特別警戒区域)
- 土石流 (土砂災害警戒区域)
- 土石流 (土砂災害特別警戒区域)
- 地すべり (土砂災害警戒区域)



- 広幡地区交流センター
- 広幡中学校

- 藤岡小学校
- 藤枝地区交流センター

指定緊急避難場所 (第1段階開設)		
名称	住所	電話番号
広幡地区交流センター	鬼島387	054-643-1766
藤枝地区交流センター	五十海3-12-1	054-631-6451
指定緊急避難場所 (第2段階開設)		
名称	住所	電話番号
広幡中学校	上当間602	054-641-0763
藤岡小学校	藤岡3-14-1	054-638-2661



作成年月 令和4年3月  
 問合せ先 藤枝市河川課 (水害対策室)  
 電話 054-643-3516