

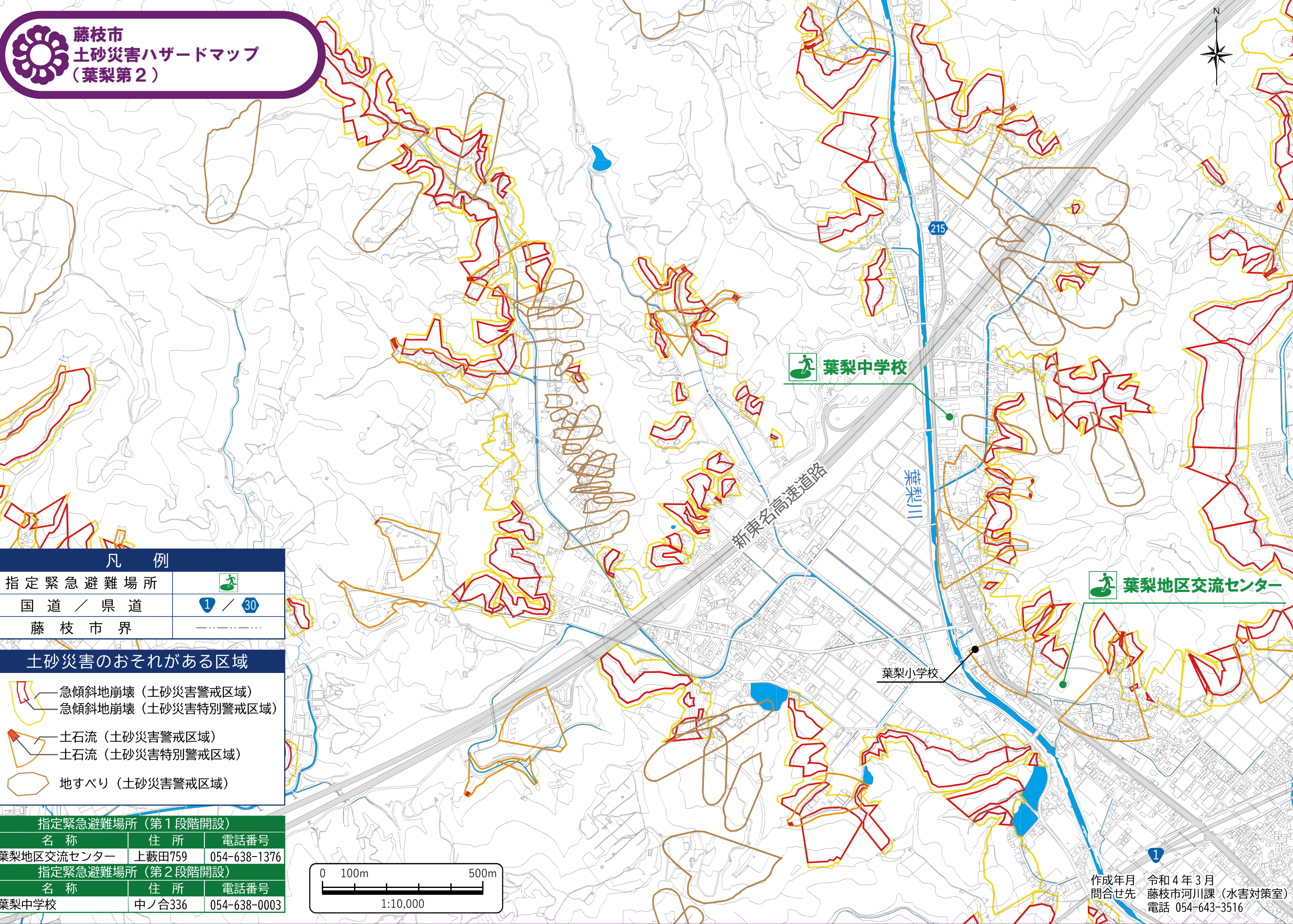
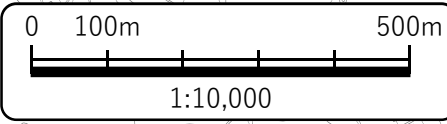
**藤枝市**  
土砂災害ハザードマップ  
(葉梨第2)



凡 例	
指定緊急避難場所	
国道 / 県道	
藤枝市界	-----

土砂災害のおそれがある区域	
	急傾斜地崩壊 (土砂災害警戒区域)
	急傾斜地崩壊 (土砂災害特別警戒区域)
	土石流 (土砂災害警戒区域)
	土石流 (土砂災害特別警戒区域)
	地すべり (土砂災害警戒区域)

指定緊急避難場所 (第1段階開設)		
名称	住所	電話番号
葉梨地区交流センター	上藪田759	054-638-1376
指定緊急避難場所 (第2段階開設)		
名称	住所	電話番号
葉梨中学校	中ノ合336	054-638-0003



作成年月 令和4年3月  
 問合せ先 藤枝市河川課 (水害対策室)  
 電話 054-643-3516