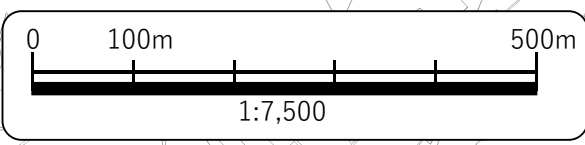


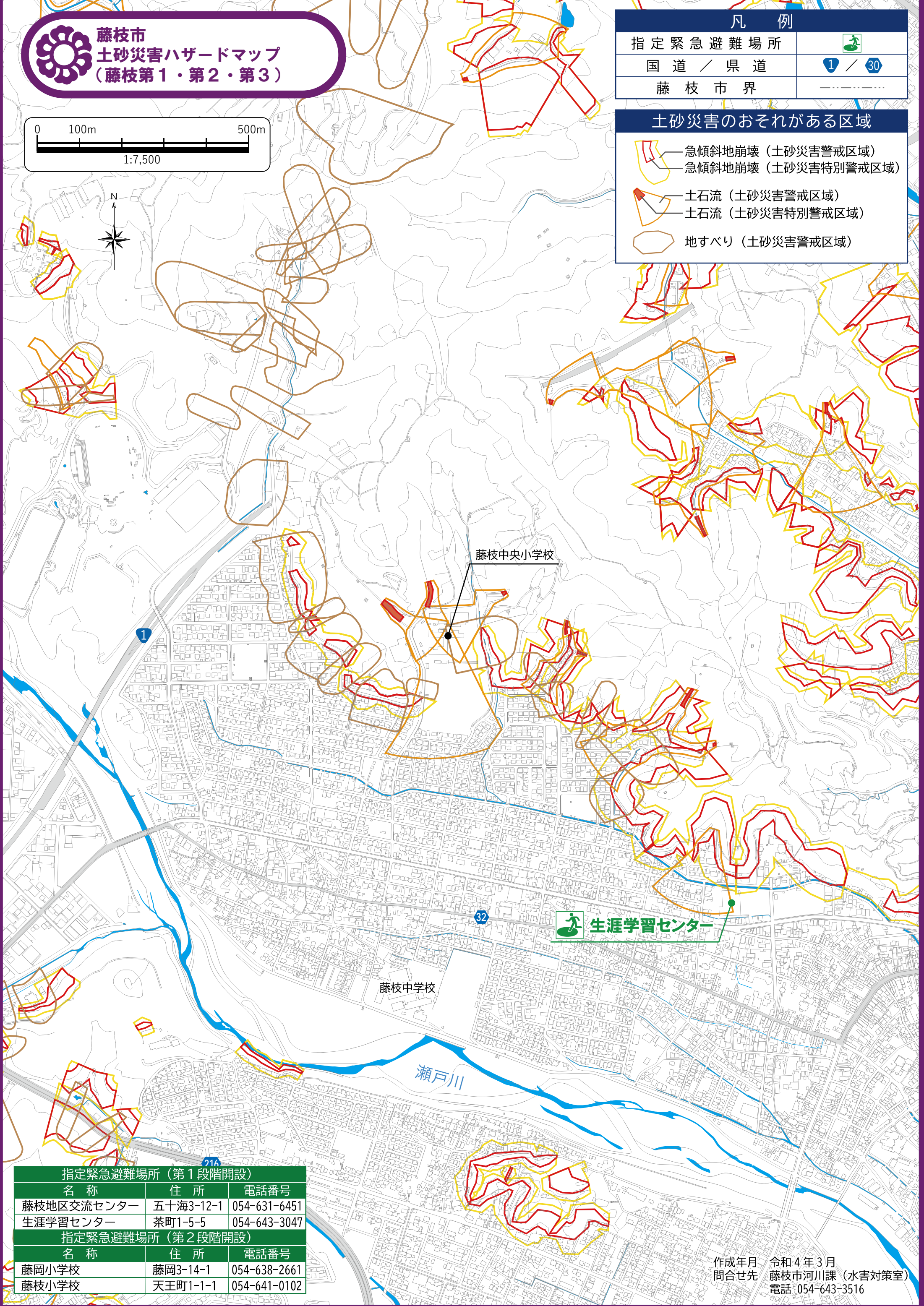


藤枝市  
土砂災害ハザードマップ  
(藤枝第1・第2・第3)



凡 例	
指定緊急避難場所	
国道 / 県道	1 / 30
藤枝市界	-----

土砂災害のおそれがある区域	
	急傾斜地崩壊 (土砂災害警戒区域)
	急傾斜地崩壊 (土砂災害特別警戒区域)
	土石流 (土砂災害警戒区域)
	土石流 (土砂災害特別警戒区域)
	地すべり (土砂災害警戒区域)



指定緊急避難場所 (第1段階開設)		
名称	住所	電話番号
藤枝地区交流センター	五十海3-12-1	054-631-6451
生涯学習センター	茶町1-5-5	054-643-3047
指定緊急避難場所 (第2段階開設)		
名称	住所	電話番号
藤岡小学校	藤岡3-14-1	054-638-2661
藤枝小学校	天王町1-1-1	054-641-0102

作成年月 令和4年3月  
 問合せ先 藤枝市河川課 (水害対策室)  
 電話 054-643-3516