

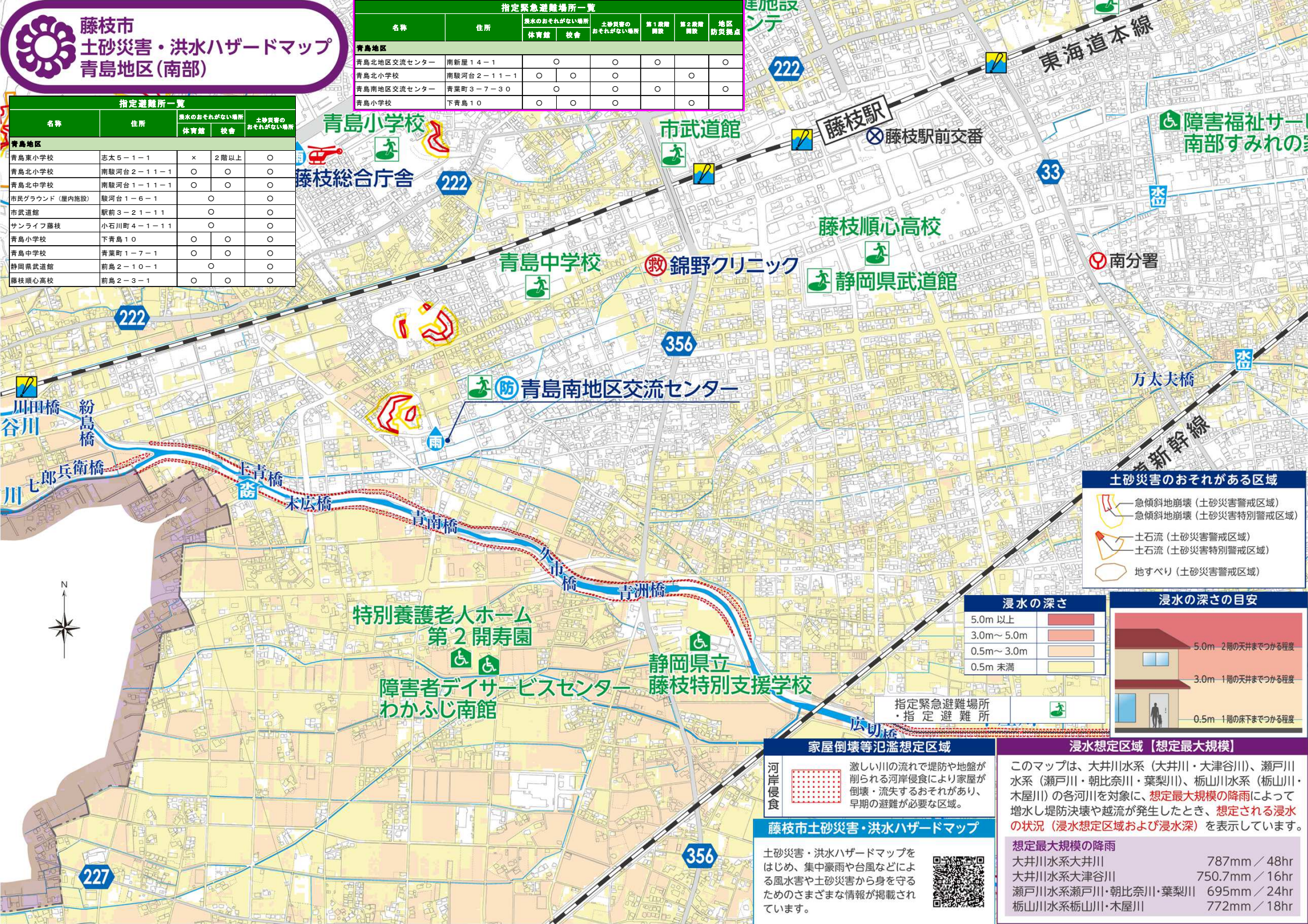
藤枝市 土砂災害・洪水ハザードマップ 青島地区(南部)

指定緊急避難場所一覧

名称	住所	浸水のおそれがない場所		土砂災害のおそれがない場所	第1避難開設	第2避難開設	地区防災拠点
		体育館	校舎				
青島地区							
青島北地区交流センター	南新屋14-1	○		○	○		○
青島北小学校	南駿河台2-11-1	○	○	○		○	
青島南地区交流センター	青葉町3-7-30	○		○	○		○
青島小学校	下青島10	○	○	○			○

指定避難所一覧

名称	住所	浸水のおそれがない場所		土砂災害のおそれがない場所
		体育館	校舎	
青島地区				
青島東小学校	志太5-1-1	×	2階以上	○
青島北小学校	南駿河台2-11-1	○	○	○
青島北中学校	南駿河台1-11-1	○	○	○
市民グラウンド(屋内施設)	駿河台1-6-1		○	○
市武道館	駅前3-21-11	○		○
サンライフ藤枝	小石川町4-1-11		○	○
青島小学校	下青島10	○	○	○
青島中学校	青葉町1-7-1	○	○	○
静岡県武道館	前島2-10-1		○	○
藤枝順心高校	前島2-3-1	○	○	○



土砂災害のおそれがある区域

- 急傾斜地崩壊(土砂災害警戒区域)
- 急傾斜地崩壊(土砂災害特別警戒区域)
- 土石流(土砂災害警戒区域)
- 土石流(土砂災害特別警戒区域)
- 地すべり(土砂災害警戒区域)

浸水の深さ

5.0m 以上	赤
3.0m~5.0m	赤
0.5m~3.0m	黄
0.5m 未満	白

浸水の深さの目安

- 5.0m 2階の天井までつかる程度
- 3.0m 1階の天井までつかる程度
- 0.5m 1階の床下までつかる程度

家屋倒壊等氾濫想定区域

河岸侵食

激しい川の流れて堤防や地盤が削られる河岸侵食により家屋が倒壊・流失のおそれがあり、早期の避難が必要な区域。

浸水想定区域【想定最大規模】

このマップは、大井川水系(大井川・大津谷川)、瀬戸川水系(瀬戸川・朝比奈川・葉梨川)、栃山川水系(栃山川・木屋川)の各河川を対象に、**想定最大規模の降雨**によって増水し堤防決壊や越流が発生したとき、**想定される浸水の状況(浸水想定区域および浸水深)**を表示しています。

藤枝市土砂災害・洪水ハザードマップ

土砂災害・洪水ハザードマップをはじめ、集中豪雨や台風などによる風水害や土砂災害から身を守るためのさまざまな情報が掲載されています。

想定最大規模の降雨

大井川水系大井川	787mm / 48hr
大井川水系大津谷川	750.7mm / 16hr
瀬戸川水系瀬戸川・朝比奈川・葉梨川	695mm / 24hr
栃山川水系栃山川・木屋川	772mm / 18hr