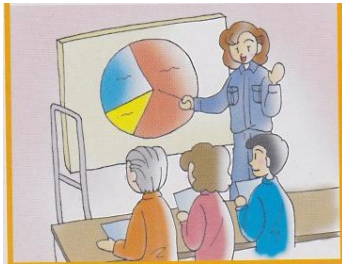
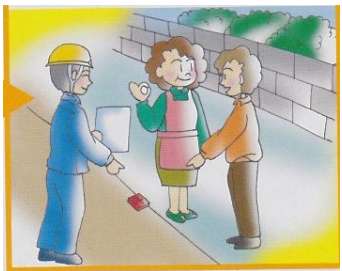
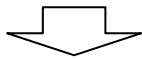


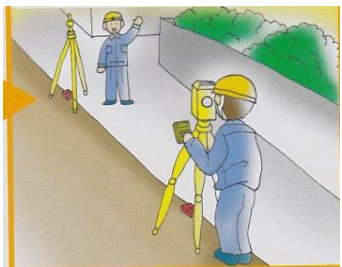
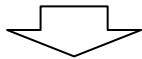
## 地籍調査の流れ



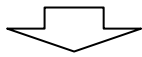
住民への説明会の実施



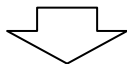
土地所有者立会いのもと、一筆地調査  
(所有者、地番、境界の確認)



土地の面積測定



出来上がった測量図を土地所有者が確認し、  
誤りなどを訂正



測量図と地籍簿（登記簿案）を登記所（法務局）へ  
送り、土地登記簿が書き改められ、地籍図が備え付  
けられる。