

「生ごみ」とは・・・

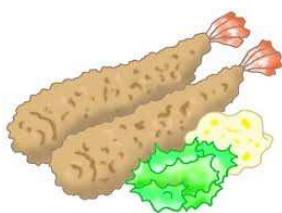
台所から出るごみで、食品くず、調理くず、残飯などのことです。

※水をよくきってから出すようにしてください。

野菜



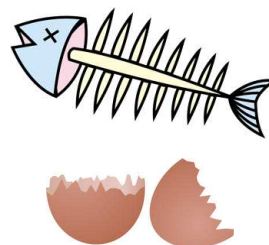
惣菜



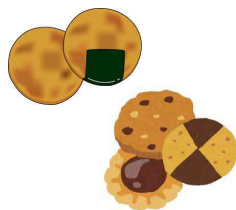
果物



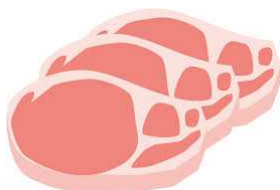
調理くず



菓子類



肉類



魚介類



野菜くず



生ごみとして出せないもの

カップ(アルミ・プラ)



ネット



雑草・切り花



竹串



バラ



タバコ



くすり



割り箸



楊枝



輪ゴム



“生ごみ”は、毎週決められた曜日(月・木か火・金)の朝8時までに出してください。