



瀬戸谷地区交流センター
 (藤の瀬会館)
 藤枝市本郷876番地
 電話 639-0120
 FAX 648-2755
 E-mail setoya@city.fujieda.lg.jp

令和5年度 瀬戸谷地区 自治会・町内会役員

瀬戸谷地区 自治会『支部長挨拶』

長い間、生まれた瀬戸谷を離れていましたが、戻ってきて早や12年になります。しかし、未だに現在の瀬戸谷の状況を十分理解しているとは言い難く、自治会活動については只今勉強中の身です。また、地域の皆さんと親しくお付き合いできているとも言い難い状況です。こんな私が支部長を仰せつかり、自信もなくいささか不安ではありますが、自由に使える時間だけはあるので、それを生かして一生懸命努めさせていただきます。

マスク着用も個人の判断に委ねられ、5月からコロナウイルスの感染症分類が5類に格下げられる状況となりました。この3年間コロナ感染予防で中止になっていた各種事業や行事も、再開をされることとなります。直ぐにコロナ以前の活動状況に戻ることはできないでしょうが、少なくとも昨年度より自治会活動も忙しい状況になるのは必至です。

諸先輩方が築き上げた瀬戸谷自治会の運営方針を継承して、「安全で安心して暮らせる瀬戸谷」、「親しく和やかに暮らせる瀬戸谷」、「子供を大切にし、子供たちが未来を描ける瀬戸谷」の具現化を目指して自治会役員一同力を合わせて頑張っていきたいと思っておりますので、自治会活動にご理解とご協力の程、宜しくお願いします。

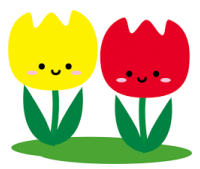
瀬戸谷自治会支部長 濱井 昭夫

《自治会長》
(敬称略)

瀬戸谷第一 (支部会計)	瀬戸谷第二	瀬戸谷第三 (瀬戸谷支部長)
杉山 昌弘	片山 博雄	濱井 昭夫
【主な担当】 ・移動支援(買援隊代表) ・保健委員会	【主な担当】 ・青少年健全育成 ・安全安心まちづくり	【主な担当】 ・自治会瀬戸谷支部総括 ・瀬戸谷地区社協会長 ・防災

《町内会長》
(敬称略)

本郷	町内会長	平口 恭利
中里	町内会長	下田 庄次
たかね	町内会長	尾下 栄男 (市之瀬)
	副町内会長	中村 茂 (蔵田)
	〃	滝下 俊之 (大久保)
滝沢	町内会長	戸塚 敏雄
滝ノ谷	町内会長	中山 智廣



新入園・新入学 おめでとうございます！

4月7日（木）、せとやこども園、瀬戸谷小学校、瀬戸谷中学校の入園式、入学式がそれぞれ行われました。かわいらしい入園児やピカピカの1年生たちがご家族が見守る中、緊張した面持ちながら、希望に胸を膨らませ、入園式や入学式に臨みました。瀬戸谷小学校では昨年度から取り組みが始まった「小規模特認校制度」により他地区から新たに3人の児童が転入し、合計5人の児童が通学しています。また、せとやこども園でも現在12人の園児が瀬戸谷地区外から通っています。



せとやこども園

新入園児 6人
全園児 43人
(0～2才児 6人)



瀬戸谷小学校

新1年生 16人
全校児童 77人



瀬戸谷中学校

新1年生 11人
全校生徒 39人

“子供を交通事故から守る” 「黄色い交通安全 バッグを贈る運動」

今年度も瀬戸谷小学校の新入学児童16人に、明るい社会づくり運動藤枝地区協議会の皆様のご厚意により「黄色い交通安全バッグ」が寄贈されました。子供たちが安全に登下校できるよう願っております。



令和5年度バス乗車券及びはり・きゅう・マッサージ治療助成券の交付が始まります。

・ **対象者**： 令和5年4月1日現在満70歳以上（昭和28年4月1日以前に生まれた方）で藤枝市に在住し、住所登録のある方のうち、令和4年4月の介護保険料所得段階が1～3の方

※ バス券は、要介護4・5の方及び介護老人福祉施設等へ入所もしくは入居している方は除く。

・ **交付期間及び交付場所**： 令和5年5月23日～令和5年7月28日

地区交流センター・岡部支所・文化センター・生涯学習センター

※ 藤枝市役所地域包括ケア推進課は、令和6年2月29日まで

・ **交付するもの**： ☆ バス回数券 ①②のうち1点

① しずてつバス・藤枝市自主運行バス（3,000円分）

◆ しずてつの回数券の有効期限は、令和7年3月迄となります。

② 藤枝駅ゆらく線（3,300円分）

☆ マッサージ券（はり・きゅう・マッサージ）

◆ 使用期限は、令和6年3月31日迄です。

◆ **お問合せ先**： 藤枝市役所 地域包括ケア推進課 ☎643-3225



生涯学習講座受講生募集中！！

◆ 「シニア・スマホセミナー①」

◎開講日時： 6/8（木） 13:00～15:00

◎受講料： 無料

◎講師： ソフトバンク㈱スタッフ

♣ 「将棋入門講座」

◎開催日： 6/10（土）、7/1（土）

◎時間： 10:00～11:30

◎受講料： 800円（2回分）

◎講師： 小澤大翼 さん（将棋普及指導員 四段）

下記講座も、若干の余裕がありますので、是非ご参加ください！

★ 「エンジョイ フラダンス」 ♠ 「ゆったりヨガ」

♣ 「四季を楽しむ絵手紙」 ◆ 「たのしいオカリナ」

♠ 「わくわく理科体験教室」 ♣ 「せとや山塾①②」

★ 「瀬戸谷・滝沢のおもしろ郷土史」

詳しくは、瀬戸谷地区交流センター（藤の瀬会館）へ