

瀬戸谷地区交流センター
 (藤の瀬会館)
 藤枝市本郷876番地
 電話 639-0120
 FAX 648-2755
 E-mail setoya@city.fujieda.lg.jp

令和8年度 瀬戸谷地区 自治会・町内会役員

令和8年度の自治会長と町内会長が下記のとおり決まり、4月から新たな役員の皆さんが活動しています。昨年度同様よろしくお願いいたします。

令和8年度 瀬戸谷地区自治会 支部長 下田 勉

このたび自治会長を拝命いたしました。よろしくお願いいたします。
 先月陶芸村構想としてゆとりえせとやの整備が進み、交流人口の増加や定住人口の拡大が期待されております。これを好機ととらえ、地域の魅力を高めながら、世代を超えたつながりを大切にしていきたいと考えています。地域の皆さまと力を合わせ、安全で住みよいまちづくりに尽力してまいります。皆様のご理解とご協力を重ねてお願い申し上げます。

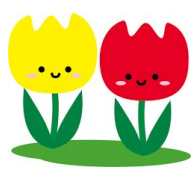


《自治会長》
(敬称略)

瀬戸谷第一 (支部会計)	瀬戸谷第二 (瀬戸谷支部長)	瀬戸谷第三
徳 浪 万 里	下 田 勉	中 村 良 博
【主な担当】 ・自治会瀬戸谷支部会計 ・保健委員会	【主な担当】 ・自治会瀬戸谷支部総括 ・瀬戸谷地区社協会長 ・防災 ・移動支援（買援隊代表）	【主な担当】 ・地域福祉青少年健全育成 ・安全安心まちづくり

《町内会長》
(敬称略)

本 郷	町内会長	渡 辺 佳 孝
中 里	町内会長	下 田 吉 昭
た か ね	町内会長	坂 本 晃 一 (市之瀬)
	副町内会長	松 本 敦 夫 (蔵 田)
	〃	古 藤 光 晴 (大久保)
滝 沢	町内会長	石 田 三 平
滝ノ谷	町内会長	八 木 信 明



新入園・新入学 おめでとうございます！

桜が満開に咲き誇る4月7日（火）に せとやこども園 の入園式、4月8日（水）には瀬戸谷小・中学校の合同入学式が藤の瀬会館で行われました。かわいらしい入園児、瀬戸谷小・中学校の1年生たちも緊張した面持ちで希望に胸を膨らませ、入園式・入学式に臨みました。入園式では先生方による人形劇でなごやかに、入学式ではご家族や来賓が見守るなか小・中学校の新1年生同士が手を取りあい入場し、先生方の励ましの言葉を受けました。同級生や上級生、地域の皆さんと協力して色々なことにチャレンジしてください。

せとやこども園入園



せとやこども園

新入園児 6人
乳児部新入園 7人
全園児 37人

瀬戸谷小・中学校合同入学式



瀬戸谷小学校

新1年生 11人
全校児童 73人

瀬戸谷小・中学校合同入学式



瀬戸谷中学校

新1年生 5人
全校生徒 35人

瀬戸口橋 開通しました … 4月17日 渡り初め …



県道から本郷紺屋地区へ渡る「瀬戸口橋」が完成し、本郷町内会主催の「渡り初め式」が4月17日本郷神社禰宜の佐野芳正さんによる祝詞奏上の後、地元の紺屋組の多数の皆様の立会いのもとなごやかに執り行われました。

来賓は佐野愛子県議、平井登前市議。計画が立ち上がった当時の自治会長も出席しました。杉田元自治会長からこの開通に至るまでの経緯が説明され、この橋の実現には長い協議時間を要し、防災や非常時の不安もあり、開通したことの安心感はかけがえのないものだと思います。

紺屋の瀧下夫妻によるテープカット、さらに紺屋の皆さんがクラッカーを鳴らし、和やかににぎやかな式となりました。また、この式に元瀬戸谷地区交流センター長の宮田氏の遺影や故人の写真を持参される方もいて、この橋によせられた長年の尽力に希望と期待を感じました。

なお、仮橋の撤去等この後も工事は続きますので、安全な通行をお願いします。

講座受講生募集中！！

下記の生涯学習講座、
まだ若干余裕があります！！

♠エンジョイ フラダンス

6月10日(水) 13:30～15:00 8回

◆たのしいオカケ

5月12日(火) 13:30～15:00 8回

※詳細は

瀬戸谷地区交流センターまで
お問い合わせください。

TEL 054-639-0120



「スマホなんでもサポート号」

～スマホサポートがやってくる～

日時：6月3日(水) 定員：各3人(申込順)

★場所1：藤の瀬会館

①10:00～10:45 スマホの画面の見方を知ろう

②11:15～12:00 マップやカメラの使い方

★場所2：ゆとりえせとや

③14:00～14:45 ネットやアプリの使い方

④15:15～16:00 LINEでのやりとり

申込方法：TEL 0800-1112-9442

専用コールセンター