

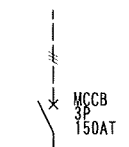
EM-CET 60<sup>0</sup>  
EM-IE8 (ED)  
EM-IE2 (ED (ELCB))  
※マッペンワイヤ-22sq

空調設備 動力分電盤  
屋外防水型、壁掛形

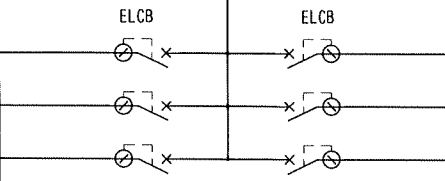
動力電灯用トランスを、  
動力トランス (100kVA) と  
電灯トランス (20kVA) へ  
動力トランス二次側へMCCB150AT追加

工事名	藤枝市西部学校給食センター空調設備工事		
図面名	配置図	縮尺	A1: 1/150 A3: 1/300
設計年月日	令和 8年 3月	図面番号	号
藤枝市 教育委員会 学校給食課			

新設 低圧盤より  
3φ3W 200V 60Hz  
EM-CET 60°



No.	名称	開閉器	負荷容量 (kW)
1	PAC-1	ELCB 3P 50AF/40AT	4.32
3	PAC-2	ELCB 3P 50AF/40AT	4.32
5	PAC-3	ELCB 3P 50AF/40AT	4.32

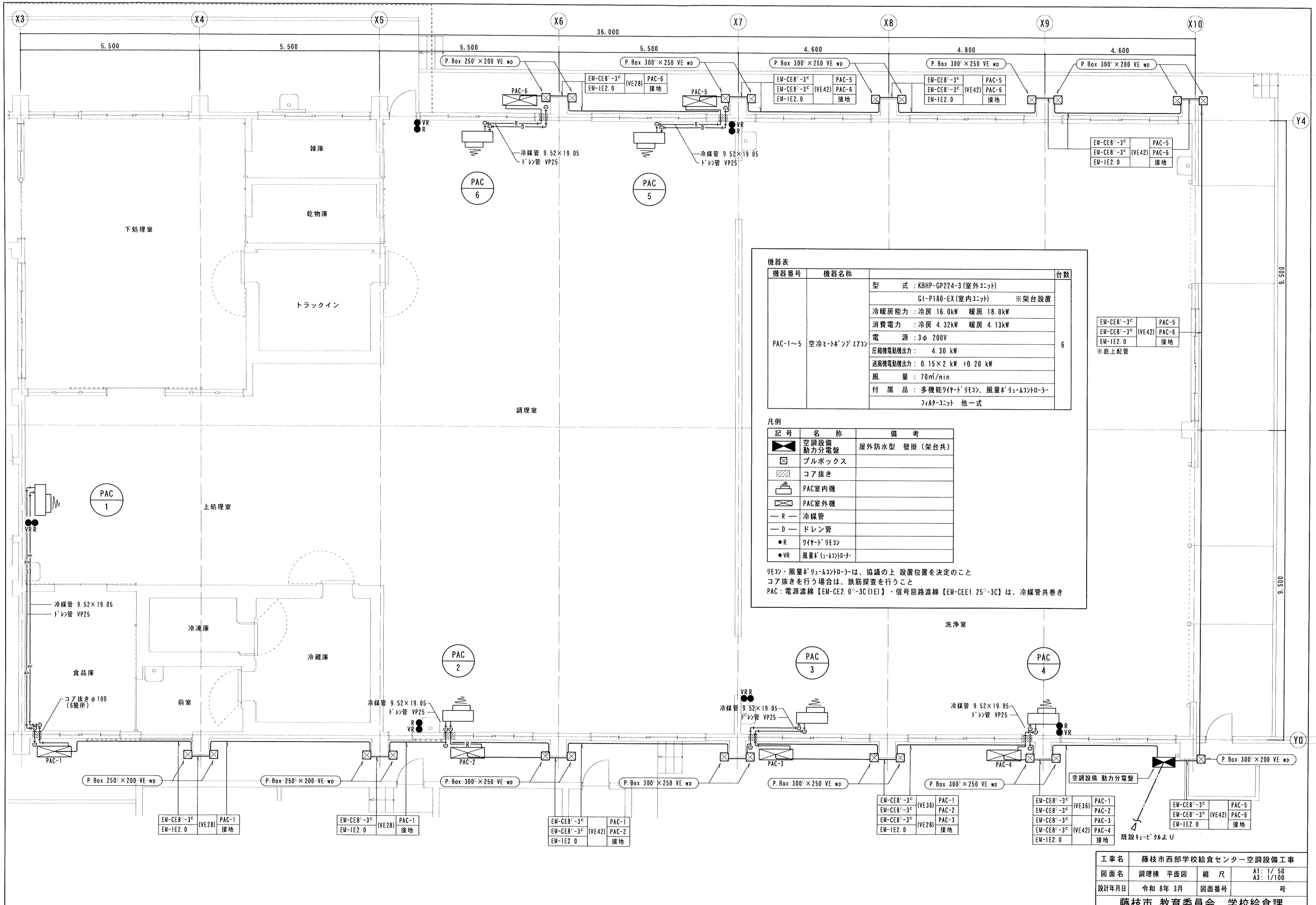


No.	名称	開閉器	負荷容量 (kW)
2	PAC-4	ELCB 3P 50AF/40AT	4.32
4	PAC-5	ELCB 3P 50AF/40AT	4.32
6	PAC-6	ELCB 3P 50AF/40AT	4.32

空調設備 動力分電盤 結線図

※ELCBは、高調波対応品とする  
※ELCB感度電流：30mA

工事名	藤枝市西部学校給食センター空調設備工事		
図面名	動力分電盤 単線結線図	縮尺	A1: N.S. A3: N.S.
設計年月日	令和 8年 3月	図面番号	号
藤枝市 教育委員会 学校給食課			



**機器表**

機器番号	機器名称	台数
PAC-1~5	空冷ヒートポンプユニット	6

型式 : KBHP-GP224-3 (室外ユニット)  
 G1-P180-EX (室内ユニット) ※架台設置  
 冷暖房能力 : 冷房 16.0kW 暖房 18.0kW  
 消費電力 : 冷房 4.32kW 暖房 4.13kW  
 電源 : 3φ 200V  
 圧縮機電動機出力 : 4.30 kW  
 送風機電動機出力 : 0.15×2 kW +0.20 kW  
 風量 : 70m<sup>3</sup>/min  
 付属品 : 多機能ワイヤードレンコ、風量制御ユニット、他一式

**凡例**

記号	名称	備考
⊠	空調設備動力分電盤	屋外防水型 壁掛 (架台共)
⊞	ブルボックス	
▨	コア抜き	
⊞	PAC室内機	
⊞	PAC室外機	
— R —	冷媒管	
— D —	ドレン管	
● R	ワイヤードレンコ	
● VR	風量制御ユニット	

ワイヤードレンコ・風量制御ユニットは、協議の上 設置位置を決定のこと  
 コア抜きを行う場合は、鉄筋探査を行うこと  
 PAC : 電源分電盤【EM-CE2.0<sup>3</sup>-3C(1E)】・信号回路分電盤【EM-CEE1.25<sup>3</sup>-3C】は、冷媒管共巻き

EM-CE8 <sup>3</sup> -3 <sup>c</sup>	PAC-5
EM-CE8 <sup>3</sup> -3 <sup>c</sup> (VE42)	PAC-6
EM-IE2.0	接地

※底上配管

EM-CE8 <sup>3</sup> -3 <sup>c</sup>	PAC-1
EM-CE8 <sup>3</sup> -3 <sup>c</sup> (VE36)	PAC-2
EM-CE8 <sup>3</sup> -3 <sup>c</sup> (VE28)	PAC-3
EM-IE2.0	接地

EM-CE8 <sup>3</sup> -3 <sup>c</sup>	PAC-5
EM-CE8 <sup>3</sup> -3 <sup>c</sup> (VE42)	PAC-6
EM-IE2.0	接地

既設ビル外より

工事名	藤枝市西部学校給食センター空調設備工事
図面名	調理棟 平面図 縮尺 A1: 1/50 A3: 1/100
設計年月日	令和 8年 3月 図面番号 号

藤枝市 教育委員会 学校給食課