



藤紫



←市のHPからも見られます！

藤枝市立藤枝中学校 学校だより
令和8年3月号

春の気配が少しずつ中庭や校庭にも広がり、朝の光の中にあたたかさを感じる季節となりました。振り返れば、あつという間の一年間でしたが、生徒たちが見せてくれた表情や姿は驚くほど豊かでした。

合唱発表会で「できない」を「できた」に変えるまで何度も挑戦したこと。体育祭で声がかかるまで仲間を応援したこと。日々の授業で自分の力で、時には仲間と共に課題に取り組んだこと。どの瞬間にも、生徒たちの「成長」が確かになりました。

うまくいかず悔し涙を流したり、仲間と意見がぶつかり、どう向き合うべきか迷ったりしたこともありました。しかし、その度に自分と向き合い、互いを理解しようと歩み寄っていく姿からも逞しさを感じました。

保護者の皆さまには、日々の見えない支えや励ましを続けていただき、深く感謝申し上げます。ご家庭での一言が、生徒の背中をそっと押し、学校での挑戦へとつながっていたことを、多くの場面で実感いたしました。

まもなく、生徒たちは次の学年へと進みます。自信もあると思いますが、誰しも不安を抱えていると思います。そして、そのどちらも今の生徒たちにとって大切なものです。どうかこれからも、そっと寄り添い、見守っていただければ幸いです。新しい春を迎える生徒たちが、さらに大きく成長できることを願っています。

本年度も温かいご理解とご協力を賜りましたこと、心よりお礼申し上げます。



藤枝市学校安全の日の取組

藤枝市では、2月23日を「藤枝市学校安全の日」と定め、各小中学校で安全や命の尊さについて考える取組が行われています。藤枝中学校でも、2月18日、19日に各学年での取組が実施されました。

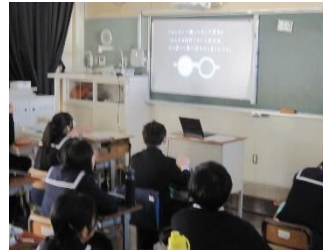
1年生は、事故や災害に対する危険予測の学習を行った後、校内や通学路の危険個所を改めて考える活動を行いました。

2年生は、一つのことに集中すると周りでどんなことが起こっているか気づくことが難しいことを体験する動画を視聴しました。

3年生は、事故や病気で倒れている人を発見したらどのような行動をとればいいのかシミュレーションしたり校内の消火栓や消火器、担架、AEDの場所を確認したりしました。

我々教職員も、生徒の目線や心理に立ち、校内の安全点検を行いました。

今後も、生徒が安心・安全に学校生活を送ることができるよう、生徒・教職員の「安全」への意識を高めていきたいと思ひます。



Play Back ♪ 2月

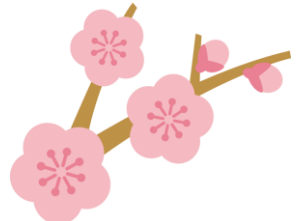
校内学力調査Ⅲ



英語力調査（3年生）



生き方講座（1年生）



感謝活動



連絡

2月26日（木）へと延期させていただいた11回目のアルミ缶回収へのご協力ありがとうございました。**今回をもちまして、今年度の回収は最後**になります。皆様のご協力のおかげで、**40,000円を超える収益**となりました。生徒の学校生活に役立つものの購入等の資金とさせていただきます。ご協力ありがとうございました。



地域から寄贈された雛人形

令和7年度 藤枝市立藤枝中学校 教育計画

2/27(金)現在の予定です。
やむを得ない状況により、予定
を変更することがあります。

3月 部活終了 上旬16:55 完全下校 上旬17:15
下旬17:10 下旬17:30

日	曜	給食	部活	行事
1	日			
2	月	○	×	⑥カット 代表委員会<7最終> 3年生を送る会リハーサル
3	火	○	○	
4	水	○	×	公立入試<1> 3年生2時間目終了後下校 2年生学年修了式・保護者会 2年会計監査
5	木	○	×	公立入試<2> 3年生2時間目終了後下校 1年生学年修了式・保護者会 1年会計監査
6	金	○	○	3年生を送る会 3年会計監査
7	土			
8	日			
9	月	○	×	ガンバレ 3年生!
10	火	○	○	公立追検査 1組学習発表会 1組会計監査
11	水	○	×	③3年生思春期講座
12	木	○	×	⑤⑥卒業式総練習 1・2年生⑥カット
13	金	○	○	公立合格発表 3年生2時間目終了後下校
14	土			
15	日			
16	月	○	×	
17	火	弁	×	にこにこあいさつ ⑤感謝活動 ⑥カット
18	水	×	×	修了式 2年生卒業式準備
19	木	×	×	卒業式(1・2年生代表生徒参加)
20	金			春分の日
21	土			
22	日			
23	月			PTA会計監査
24	火			
25	水			
26	木			離任式
27	金			
28	土			
29	日			
30	月			
31	火			

令和8年度 4月 部活終了17:15

日	曜	給食	部活	行事
1	水			
2	木			
3	金			
4	土			
5	日			
6	月			
7	火	×	×	AM着任式・始業式 PM入学式
8	水	弁	×	2・3年生身体測定・聴力検査
9	木	○	×	1組・1年生身体測定・聴力検査 ⑥カット
10	金	○	×	新入生歓迎会 ⑥カット
11	土			
12	日			
13	月	○	×	地区生徒会 教科係会 ⑥カット
14	火	○	×	清掃集会 ⑥カット 生徒会活動<1> PTA運営委員会<1>
15	水	○	×	内科検診(32・33HR)
16	木	○	○	部活動見学<1>
17	金	○	○	尿検査1次 避難訓練 部活動見学<2>
18	土			
19	日			
20	月	○	×	⑥カット 代表委員会<1>
21	火	○	○	部活動仮入部<1> 樹木消毒
22	水	○	×	内科検診(34~36HR) 樹木消毒予備日
23	木	○	○	3年生全国学力学習状況調査(国・数・英) 部活動仮入部<2> 樹木消毒予備日
24	金	○	×	にこにこあいさつ&PTAアルミ缶回収 授業参観・保護者会
25	土			
26	日			
27	月	○	×	⑥カット
28	火	○	○	部活動仮入部<3>
29	水			昭和の日
30	木	○	○	1年生心電図検査

春休み
3/20~4/6



春休み
3/20~4/6

PTA 総会は、紙上提案とさせていただきます。

