



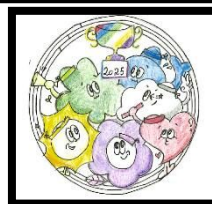
# 藤紫



←市のHPからも見られます！

藤枝市立藤枝中学校 学校だより  
令和7年11月号

## ぶつかり合う6つの魂☆第79回体育祭



10月17日（金）に79回目を迎えた体育祭が行われました。前日からの雨で開催が危ぶまれていましたが、2時間遅らせて実施させていただきました。保護者の皆様には度重なる変更でご迷惑をおかけして申し訳ありませんでした。ご理解とご協力ありがとうございました。また、多くの方がグラウンドで声援を送ってくださいました。重ねてお礼を申し上げます。



合唱発表会の翌日から、団練習が始まりました。その中心にいたのが3年生の団長と団リーダーでした。優しくそして力強く下級生たちを引っ張ってくれました。それに応えるように、1・2年生も一生懸命練習に取り組む姿が見られました。励まし合い、支え合い、時にぶつかりながらも、団の絆を深めながら当日を迎えました。



「魂×6（たましいレボリューション）」のスローガンのもと仲間の鼓動を感じながら必死に走る姿、歯食いしばり縄を引っ張る姿、仲間の想いを乗せたバトンを懸命につなぐ姿など数々の素晴らしい場面が見られました。また、頑張る仲間を必死で応援したり、勝ち負けを越えてお互いを称え合ったりする姿からも確かな成長を感じました。団長の背中に学んだリーダーシップ、仲間と支え合い育まれた絆は、これからの学校生活、そして人生の中で、何度も生徒たちを支えてくれるでしょう。この経験を胸に、これからも一人ひとりが自分の目標に向かって、力強く歩いていくことを願っています。



優勝は、黄団★



美術部作成  
ビッグアート

## Play Back ♪ 10月

親善音楽会（選抜合唱）



藤枝大祭り



部活動 新人戦



テスト計画



PTA主催 ドローン撮影



## ◆小小中交流会◆

10月28日（火）に、中学校区3つの小学校の6年生が藤中の体育館に集まり、交流会を行いました。最初に藤中1年生の評議員がスライドを使いながら中学校生活について説明しました。小学生は目を輝かせて聞いていました。その後は、小学生同士で仲間づくりゲームや自己紹介をし、仲を深めることができました。



## 連絡

- ① 7回目のアルミ缶回収へのご協力ありがとうございました。**次回は11月25日（火）**になります。よろしくお願いします。
- ② 11月21日（金）は自由参観日になります。皆様のご来校を心よりお待ちしております。

# 令和7年度 藤枝市立藤枝中学校 教育計画

10/31(金)現在の予定です。  
やむを得ない状況により、予定  
を変更することがあります。

## 11月 部活動なし

日	曜	給食	部活	行 事
1	土			
2	日			
3	月			文化の日
4	火	○	×	後期委員会・係スタート ⑥学級生徒総会
5	水	弁	×	校内学力調査Ⅱ
6	木	弁	×	校内学力調査Ⅱ ⑥カット
7	金	○	×	自転車街頭指導
8	土			
9	日			藤枝宿ふれあいまつり 稲葉地区ふれあいまつり
10	月	○	×	⑥カット 生徒総会リハーサル
11	火	○	×	
12	水	×	×	3時間授業 給食なし
13	木	○	×	全校読み聞かせ
14	金	○	×	⑥カット 自転車街頭指導
15	土			
16	日			
17	月	○	×	放課後ひらくタイム
18	火	○	×	生徒総会
19	水	○	×	⑤スクールロイヤー出前授業 自転車街頭指導
20	木	○	×	
21	金	○	×	②～⑥自由参観日 ⑥3年生進路説明会
22	土			
23	日			勤労感謝の日
24	月			振替休日
25	火	○	×	にこにこあいさつ&アルミ缶回収 ⑥カット 生徒会活動
26	水	○	×	自転車街頭指導
27	木	弁	×	3年生県学調 ⑥カット
28	金	○	×	⑥カット
29	土			
30	日			

## 12月 部活動なし

日	曜	給食	部活	行 事
1	月	○	×	諸会費 ⑥カット 代表委員会<6>
2	火	○	×	2年生小学生との交流 3年生⑤⑥カット
3	水	○	×	放課後ひらくタイム
4	木	○	×	3年生⑤⑥カット
5	金	○	×	藤枝市児童生徒書写展（生涯学習C 12日まで）
6	土			
7	日			
8	月	○	×	3時間授業 教育面談
9	火	○	○	3時間授業 教育面談
10	水	○	×	⑤カット
11	木	○	○	3時間授業 教育面談
12	金	○	○	3時間授業 教育面談
13	土			
14	日			
15	月	○	×	3時間授業 教育面談
16	火	○	×	
17	水	○	×	
18	木	○	×	⑤⑥学校保健委員会・冬休みの生活設計
19	金	○	×	にこにこあいさつ&アルミ缶回収
20	土			
21	日			
22	月	○	×	⑥カット 生徒会活動<8>
23	火	弁	×	⑥カット
24	水	×	×	終業式
25	木			
26	金			
27	土			
28	日			
29	月			閉庁日
30	火			閉庁日
31	水			閉庁日

教育面談中  
月  
12:30 下校  
火・木・金  
15:00部活終了  
15:20完全下校

冬  
休  
み