



# 学校だより

2月号



藤枝中央小学校

R 4 . 1 . 3 1

## 【あたりまえの文化】へ

校長 新村 和彦

知っている方も多いと思いますが、「飛鳥へ そしてまだ見ぬ子へ」という手記の著者で、悪性腫瘍が肺に転移したため、32歳の若さで亡くなられた医師、井村和清さんの「あたりまえ」という詩を紹介します。

あたりまえ

こんなすばらしいことを、みんなはなぜよろこばないのでしょう  
あたりまえであることを

お父さんがいる  
お母さんがいる  
手が二本あって、足が二本ある  
行きたいところへ自分で歩いてゆける  
手をのばせばなんでもとれる  
音がきこえて声ができる  
こんなしあわせはあるでしょうか  
しかし、だれもそれをよろこばない  
あたりまえだ、と笑ってすます

あたりまえ

PHOTO: 20140225



食事がたべられる  
夜になるとちゃんと眠れ、そして又朝が来る  
空気をむねいっぱいにする  
笑える、泣ける、叫ぶこともできる  
走りまわれる  
みんなあたりまえのこと



こんなすばらしいことを、みんなは決してよろこばない  
そのありがたさを知っているのは それを失くした人たちだけ  
なぜでしょう あたりまえ

井村医師の考える「あたりまえ」は、1番難しいと思います。なぜなら、失って初めて、「あたりまえだと思っていたことが、あたりまえではなかったのだ。」と気付くからです。言い換えれば、失わないとその「あたりまえ」に気付かない（気付きにくい）ということです。子どもは（大人もそうかもしれませんが・・・）、「食事がたべられる」「夜になるとちゃんと眠れ、そして又朝が来る」なんて、「あたりまえ」とすら考えたこともないと思います。ですから、失わなければ、ずっとその「あたりまえ」の有り難さに気付かないという難しさがあります。

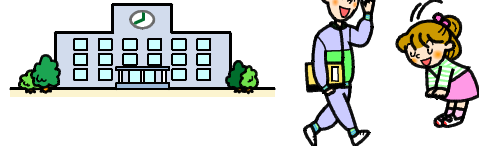
しかし、藤枝中央小が目指す「あたりまえ」は、努力すれば成し遂げられる「あたりまえ」です。あいさつするのが「あたりまえ」、トイレのスリッパを整頓するのが「あたりまえ」、黙って掃除をするのが「あたりまえ」というように、何事にも前向きに努力して取り組むことで、藤枝中央小学校の「あたりまえ」が確立していくはずです。「あたりまえ」のことを「あたりまえ」に行う、藤枝中央小学校の文化＝【あたりまえの文化】へと高めていくことを目指していきたいと考えています。

## 「書き初め」にチャレンジ!



1月11日、12日に校内書き初め大会が行われました。子どもたちは、しんとした体育館の中で、心を静めて書き初めに取り組んでいました。「とめ、はね、はらい」に注意しながら、苦手な字を何度も練習する姿も見られました。たっぷり2時間使って仕上げた会心の作品を提出し、ホッとした表情を浮かべていました。寒い中でしたが、日本の伝統文化の良さを肌で感じた時間だったと思います。

## 藤中生があいさつ運動を行いました



小中一貫教育の取り組みの一つとして、藤枝中学校のみなさんが、あいさつ運動をしに来てくれました。4名のメンバーは、藤枝中央小学校の卒業生です。懐かしい小学校の昇降口で、明るく元気に朝のあいさつをしてくれました。先輩の声かけに、少し緊張しながらあいさつを返す子どもたちの姿が見られました。「〇〇さんのお兄さんがいるよ!」とニコニコしながら駆け寄っていく子もおり、ほほえましく思いました。このような活動を通して、小学校と中学校のつながりが深まっていけばいいと感じます。

## お茶もみを体験したよ! (3年生)



1月12日に、3年生がお茶の手もみ体験をしました。藤枝市手揉保存会の方から、手もみのやり方について説明を受け、自分の手で初めてお茶をもみました。しっかりと水分が抜け、茶葉が針のように細くなるまで、繰り返し作業を続けます。子どもたちは、その大変さと奥深さを実感したことと思います。手もみのお茶は香り高く、深みのある味がするそうです。自分でもんだ茶を飲んだ子どもたちは、「やっぱりおいしい!」「独特の苦みがあったよ。」などと感想を話していました。3年生は手もみのお茶を、各ご家庭に持ち帰ったと思いますので、お子さんと一緒にご堪能ください。



## 2月

### の主な学校行事



2月	1日 (火)	SC 来校日	11日 (金)	【祝】建国記念の日
	2日 (水)	PTA 新現本部役員会	16日 (水)	PTA 新現引継ぎ会
	3日 (木)	ペア活動	21日 (月)	新1年生入学説明会
	7日 (月)	PTA あいさつ運動	22日 (火)	水曜日課4時間 (給食あり)
		授業参観 <del>懇談会 (高学年)</del>	23日 (水)	【祝】天皇誕生日
	8日 (火)	授業参観 <del>懇談会 (低学年・コキモ)</del>	24日 (木)	水曜日課4時間 (給食なし)
	9日 (水)	SSW 来校日	25日 (金)	にこにこあいさつ運動
				水曜日課4時間 (給食なし)
			28日 (月)	委員会活動

※新型コロナウイルス感染症の蔓延状況により、予定変更の可能性があります。