

令和8年6月5日号



かしばや通信

柏屋の中庭には「カシワバアジサイ」という雨つぶで輝く白色の珍しいアジサイが、青やピンクの仲間たちと共に仲良く咲きそろいます。また、アジサイが終わる頃には、色とりどりの七夕の短冊が風に揺れる光景に変わっていきます。情緒あふれる雰囲気の柏屋で、季節の移り変わりをお楽しみください。

日・曜日		行事予定
6/10	(水)	かしばや時の記念日(6/14まで) team_shizuoka 写真展 (6/21まで)
11	(木)	
12	(金)	
13	(土)	日本遺産学習講座(第2回)
14	(日)	
15	(月)	《休館日》
16	(火)	
17	(水)	
18	(木)	
19	(金)	
20	(土)	かしばや講座
21	(日)	
22	(月)	《休館日》
23	(火)	旅のスケッチ回顧 桑原繁夫水彩画展(7/5まで)
24	(水)	
25	(木)	
26	(金)	
27	(土)	
28	(日)	
29	(月)	《休館日》
30	(火)	
7/1	(水)	
2	(木)	
3	(金)	柏屋のたなばた(7/5まで)
4	(土)	柏屋のたなばた夕涼み
5	(日)	
6	(月)	《休館日》
7	(火)	藤枝市文化協会文芸展(短歌・俳句・川柳)(7/20まで)
8	(水)	
9	(木)	

展示「かしばや時の記念日」(6/14まで)

江戸時代の香盤時計をはじめ、漏刻時計の模型やウクライナの美しい木製パズル時計なども展示。ぜひお越しください。



展示「柏屋のたなばた」

7月3日(金)・4日(土)・5日(日)

短冊や七夕飾り、天の川にまつわるオブジェなどで柏屋を飾り付けます。ぜひご覧ください。



イベント「柏屋のたなばた夕涼み」

7月4日(土) 午後4時～7時

★岡部聖母幼稚園の園児による歌とダンス

午後4時30分～(15分程度)

★流しそうめん 当日に整理券配布予定

先着150名(なくなり次第終了)

★似顔絵・ウフフによる似顔絵コーナー

展示研修棟1階にて 先着20人限定(一家族2名まで)

★セタマルシェ(軽食・おやつ・ドリンク各種)

※詳細は藤枝市HP・柏屋公式SNSにてご確認ください



短冊に願いごとを書いてみませんか？

6月21日(日)まで、七夕の短冊コーナーをご用意しています。お書きいただいた短冊は期間中七夕飾りとして展示いたします。ぜひご来館ください。

岡部宿大旅籠柏屋

休館日：月曜日及び年末年始(月曜日が祝日の場合はその翌日)

バスご利用：中部国道線「岡部宿柏屋前」下車徒歩1分

JR 藤枝駅より30分、JR 静岡駅より40分

〒421-1121 藤枝市岡部町岡部 817

Tel・fax/054-667-0018

Mail/ohatago-kashiba@cy.tnc.ne.jp

※かしばや通信は、藤枝市ホームページにも掲載中



facebook

かしばや講座「基本の結びで作る 浴衣に合う水引のかんざし」 受講者募集！

7月12日(日) 午前10時～正午

ところ：大旅籠柏屋 展示研修棟2階

対象：小学生以上（小学生は保護者同伴）

定員：10名（先着順） 受講料：1,000円

持ち物：はさみ・ペンチ（お持ちの方）・メガネ（必要な方）

講師：水引作家 結彩（すくいろ）さん

申込期間：6月12日（金）～7月5日（日）

申込方法：大旅籠柏屋へお電話にてお申し込みください 054-667-0018

お好きな色を選べます♪

モチーフとかんざしは取り外してアレンジも楽しめます。贈り物にもおすすめです！



入場無料

ギャラリーなまこ壁

team_shizuoka 写真展

とき：6月9日(火)～21日(日)

(初日は午後3時から、最終日は午後2時まで)

内容：静岡県内を中心に活動する写真家たちが撮影した、四季折々の県内外の風景写真やお祭りなどの写真を30～50点展示します。

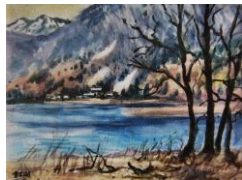


旅のスケッチ回顧 桑原繁夫水彩画展

とき：6月23日(火)

～7月5日(日)

内容：旅の先々の写生画を多数展示します。



藤枝市文化協会文芸展（短歌・俳句・川柳）

とき：7月7日(火)～7月20日(月・祝)

内容：藤枝市文化協会所属会員による作品（短歌：18首、俳句：26句、川柳：25句）を展示します。



※初日と終日は、都合により時間が変更する場合があります



カシワバアジサイ
葉の形がカシワ（柏）に似ていることが、和名の由来です。柏屋の池のほとりでご覧いただけます。

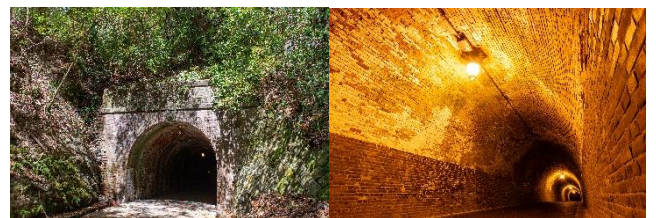
== 日本遺産 ==

開通 150 周年！

明治宇津ノ谷隧道



今回は、今年開通 150 周年を迎える日本遺産構成文化財「明治宇津ノ谷隧道」を紹介します。日本の東西をつなぐ大動脈である東海道で、古くから難所として知られた宇津ノ谷峠。その付近の山を掘り抜き、明治9年(1876)6月8日に「明治宇津ノ谷隧道」が竣工しました。このトンネルは、日本初の有料トンネルとしても知られていましたが、明治29年に火災により崩落。明治37年に修築されたトンネルが現在も残り、国の登録有形文化財にもなっています。



蔵 cafe & dining coonomi

例年7月より販売スタートのかき氷を、今年は気温の上昇を受け、6月より開始します！

販売開始日やメニューの詳細は、Instagramにて順次ご案内します。どうぞお見逃しなく。



営業時間

午前 11 時 30 分

～午後 4 時 30 分

定休日 月曜、第2・4火曜

問合せ (054)667-5220



LINE



インスタ