

※各路線の区間の() 書きは障害者定期の金額です。
定期券販売場所：藤枝市役所 地域交通課

(6,000)	(17,530)	(33,250)	(2,630)	(7,510)	(14,230)
8,800	25,070	47,510	3,760	10,740	20,360
1ヶ月	3ヶ月	6ヶ月	1ヶ月	3ヶ月	6ヶ月
大人			小人(高校生以下)		
区間設定なし (円)					

令和8年度 大久保上滝沢線/バス定期券金額一覧
※藤枝駅ゆらく線車内、瀬戸谷温泉ゆらく、藤枝駅の観光案内所にてご購入いただけます

回数券	料金	お得
回数券を1枚	1,000円	50円
回数券を1枚	500円	50円

回数券

※身体障害者手帳・療育手帳・精神障害者保健福祉手帳及び戦傷病者手帳所有者は上記の金額の半額

大人	200円
小人(高校生以下)	100円
幼児(就学前)	無料

運賃

運賃の支払い方 — 現金 ・ 定期券 ・ 回数券

※瀬戸谷小学校・中学校の長期休業期間中は全便予約制で運行します。詳細は ◎ご予約が必要な停留所・期間について をご確認ください。
8/13 ~ 8/15、12/30、31は土日祝ダイヤ。
1/1 ~ 1/3は運休。
毎日(土日祝ダイヤあり)。



◎ご予約が必要な停留所・期間について

- ・「大久保」バス停～「鼻崎の大スギ前」バス停、「滝ノ谷集会所」バス停、「滝ノ谷」バス停をご利用の場合
- ・学校(瀬戸谷小学校・中学校)の長期休業期間

【夏休み】 令和8年7月23日(木)～8月26日(水)
【冬休み】 令和8年12月23日(水)～令和9年1月5日(火)
【春休み】 令和9年3月20日(土)～4月上旬(正確な日が決まり次第HP等でお知らせします。)

以上の期間は全ての便が予約制となり、運行は予約の区間のみとなります。
※各便の運行時刻は右記時刻表に則った運行となります。

◎ご予約方法

運行開始(各便の始発時刻)の2時間前(午前の便は前日)までに以下予約先にお電話ください。

◎予約先

瀬戸谷温泉ゆらく((株)せとや邑)
TEL:054-639-1133 (予約専用ダイヤル)

※ただし、瀬戸谷温泉ゆらくが休業日の場合は、藤枝市地域交通課 054-631-4169へお電話ください。
※12/31予約運行については前日までにお電話ください。

瀬戸谷温泉ゆらく・営業時間:午前9時～午後9時
・休業日:月曜日(祝祭日の場合は翌日)・年末年始
・TEL:054-639-1133

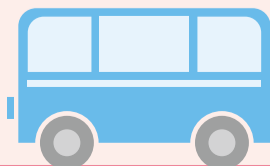
市役所(地域交通課)

・開庁時間:平日午前8時30分～午後5時15分
・閉庁日:土日・祝祭日・年末年始



大久保 上滝沢線

時
刻
表



大久保上滝沢線(上滝沢・滝ノ谷方面行) 平日

■:要予約

令和8年4月1日現在

バス停	平日					
	1	2	3	4	5	6
大久保	7:00	8:36	13:12	-	-	17:57
中島	7:02	8:38	13:14	-	-	17:59
前田	7:03	8:39	13:15	-	-	18:00
谷の奥平	7:04	8:40	13:16	-	-	18:01
上平	7:06	8:42	13:18	-	-	18:03
大久保キャンプ場	7:07	8:43	13:19	-	-	18:04
スポーツ・パル前	7:11	8:47	13:23	-	-	18:08
鼻崎の大スギ前	7:15	8:51	13:27	-	-	18:12
蔵田	7:16	8:52	13:28	14:16	16:40	18:13
落合ダム入口	7:23	8:59	13:35	14:23	16:47	18:20
びく石登山口	7:24	9:00	13:36	14:24	16:48	18:21
市の瀬	7:25	9:01	13:37	14:25	16:49	18:22
市の瀬下	7:25	9:01	13:37	14:25	16:49	18:22
峠公民館前	7:26	9:02	13:38	14:26	16:50	18:23
峠	7:27	9:03	13:39	14:27	16:51	18:24
びく石山静かな夜のキャンプ場前	7:28	9:04	13:40	14:28	16:52	18:25
筈の木橋	7:29	9:05	13:41	14:29	16:53	18:26
中里上	7:30	9:06	13:42	14:30	16:54	18:27
中里	7:31	9:07	13:43	14:31	16:55	18:28
玉田橋	7:32	9:08	13:44	14:32	16:56	18:29
瀬戸谷温泉ゆらく前 <small>着発</small>	7:33	9:09	13:45	14:33	16:57	18:30
藤太夫島	7:34	9:10	13:46	14:34	16:58	18:31
大出橋	7:35	9:11	13:47	14:35	16:59	18:32
本郷原	7:36	9:12	13:48	14:36	17:00	18:33
瀬戸谷小学校前	7:37	9:13	13:49	14:37	17:01	18:34
本郷普門寺前	-	-	-	14:38	-	-
中山上	-	-	-	14:39	-	-
中山	-	-	-	14:40	-	-
滝沢	-	-	-	14:41	-	-
不動峡入口	-	-	-	14:42	-	-
政鹿	-	-	-	14:43	-	-
滝沢中	-	-	-	14:44	-	-
上滝沢	-	-	-	14:46	-	-
滝ノ谷集会所	-	-	-	14:55	-	-
滝ノ谷	-	-	-	14:56	-	-

■:滝沢方面へ行く場合に、藤枝駅ゆらく線から接続のよい便

大久保上滝沢線(大久保・蔵田方面行) 平日

■:要予約

令和8年4月1日現在

バス停	平日							
	1	2	3	4	5	6	7	8
滝ノ谷	7:24	-	-	-	14:56	-	-	-
滝ノ谷集会所	7:25	-	-	-	14:57	-	-	-
上滝沢	7:34	-	-	-	15:06	-	-	-
滝沢中	7:36	-	-	-	15:08	-	-	-
政鹿	7:37	-	-	-	15:09	-	-	-
不動峡入口	7:38	-	-	-	15:10	-	-	-
滝沢	7:39	-	-	-	15:11	-	-	-
中山	7:40	-	-	-	15:12	-	-	-
中山上	7:41	-	-	-	15:13	-	-	-
本郷普門寺前	7:42	-	-	-	15:14	-	-	-
瀬戸谷小学校前	7:43	-	12:15	13:50	15:15	16:09	17:18	18:36
本郷原	7:44	-	12:16	13:51	15:16	16:10	17:19	18:37
大出橋	7:45	-	12:17	13:52	15:17	16:11	17:20	18:38
藤太夫島	7:46	-	12:18	13:53	15:18	16:12	17:21	18:39
瀬戸谷温泉ゆらく前 <small>着発</small>	7:47	-	12:19	13:54	15:19	16:13	17:22	18:40
玉田橋	8:01	10:51	12:20	13:55	15:20	16:14	17:23	18:41
中里	8:02	10:52	12:21	13:56	15:21	16:15	17:24	18:42
中里上	8:03	10:53	12:22	13:57	15:22	16:16	17:25	18:43
筈の木橋	8:04	10:54	12:23	13:58	15:23	16:17	17:26	18:44
びく石山静かな夜のキャンプ場前	8:05	10:55	12:24	13:59	15:24	16:18	17:27	18:45
峠	8:06	10:56	12:25	14:00	15:25	16:19	17:28	18:46
峠公民館前	8:07	10:57	12:26	14:01	15:26	16:20	17:29	18:47
市の瀬下	8:08	10:58	12:27	14:02	15:27	16:21	17:30	18:48
市の瀬	8:08	10:58	12:27	14:02	15:27	16:21	17:30	18:48
びく石登山口	8:09	10:59	12:28	14:03	15:28	16:22	17:31	18:49
落合ダム入口	8:10	11:00	12:29	14:04	15:29	16:23	17:32	18:50
蔵田	8:17	11:07	12:36	14:11	15:36	16:30	17:39	18:57
鼻崎の大スギ前	8:18	11:08	12:37	-	15:37	-	17:40	-
スポーツ・パル前	8:22	11:12	12:41	-	15:41	-	17:44	-
大久保キャンプ場	8:26	11:16	12:45	-	15:45	-	17:48	-
上平	8:27	11:17	12:46	-	15:46	-	17:49	-
谷の奥平	8:29	11:19	12:48	-	15:48	-	17:51	-
前田	8:30	11:20	12:49	-	15:49	-	17:52	-
中島	8:31	11:21	12:50	-	15:50	-	17:53	-
大久保	8:32	11:22	12:52	-	15:52	-	17:55	-

■:滝沢方面から藤枝駅へ行く場合に、藤枝駅ゆらく線に接続のよい便

大久保上滝沢線(上滝沢・滝ノ谷方面行) 土日祝

■:要予約

令和8年4月1日現在

バス停	土日祝			
	1	2	3	4
大久保	10:13	13:02	14:32	16:47
中島	10:15	13:04	14:34	16:49
前田	10:16	13:05	14:35	16:50
谷の奥平	10:17	13:06	14:36	16:51
上平	10:19	13:08	14:38	16:53
大久保キャンプ場	10:20	13:09	14:39	16:54
スポーツ・パル前	10:24	13:13	14:43	16:58
鼻崎の大スギ前	10:28	13:17	14:47	17:02
蔵田	10:29	13:18	14:48	17:03
落合ダム入口	10:36	13:25	14:55	17:10
びく石登山口	10:37	13:26	14:56	17:11
市の瀬	10:38	13:27	14:57	17:12
市の瀬下	10:38	13:27	14:57	17:12
峠公民館前	10:39	13:28	14:58	17:13
峠	10:40	13:29	14:59	17:14
びく石山静かな夜のキャンプ場前	10:41	13:30	15:00	17:15
筈の木橋	10:42	13:31	15:01	17:16
中里上	10:43	13:32	15:02	17:17
中里	10:44	13:33	15:03	17:18
玉田橋	10:45	13:34	15:04	17:19
瀬戸谷温泉ゆらく前 <small>着発</small>	10:46	13:35	15:05	17:20
藤太夫島	10:52	-	15:06	-
大出橋	10:53	-	15:07	-
本郷原	10:54	-	15:08	-
瀬戸谷小学校前	10:55	-	15:09	-
本郷普門寺前	10:56	-	15:10	-
中山上	10:57	-	15:11	-
中山	10:58	-	15:12	-
滝沢	10:59	-	15:13	-
不動峡入口	11:00	-	15:14	-
政鹿	11:01	-	15:15	-
滝沢中	11:02	-	15:16	-
上滝沢	11:04	-	15:18	-
滝ノ谷集会所	11:13	-	15:27	-
滝ノ谷	11:14	-	15:28	-

■:滝沢方面へ行く場合に、藤枝駅ゆらく線から接続のよい便

■:引き続き乗り越しが可能ですので、滝ノ谷で乗り換える必要はありません。

大久保上滝沢線(大久保・蔵田方面行) 土日祝

■:要予約

令和8年4月1日現在

バス停	土日祝			
	1	2	3	4
滝ノ谷	-	11:47	15:28	-
滝ノ谷集会所	-	11:48	15:29	-
上滝沢	-	11:57	↓	-
滝沢中	-	11:59	↓	-
政鹿	-	12:00	↓	-
不動峡入口	-	12:01	15:36	-
滝沢	-	12:02	15:37	-
中山	-	12:03	15:38	-
中山上	-	12:04	15:39	-
本郷普門寺前	-	12:05	15:40	-
瀬戸谷小学校前	-	12:06	15:41	-
本郷原	-	12:07	15:42	-
大出橋	-	12:08	15:43	-
藤太夫島	-	12:09	15:44	-
瀬戸谷温泉ゆらく前 <small>着発</small>	-	12:10	15:45	-
玉田橋	9:10	12:20	-	17:25
中里	9:11	12:21	-	17:26
中里上	9:12	12:22	-	17:27
筈の木橋	9:13	12:23	-	17:28
びく石山静かな夜のキャンプ場前	9:14	12:24	-	17:29
峠	9:15	12:25	-	17:30
峠公民館前	9:16	12:26	-	17:31
市の瀬下	9:17	12:27	-	17:32
市の瀬	9:18	12:28	-	17:33
びく石登山口	9:18	12:28	-	17:33
落合ダム入口	9:19	12:29	-	17:34
蔵田	9:20	12:30	-	17:35
鼻崎の大スギ前	9:27	12:37	-	17:42
スポーツ・パル前	9:28	12:38	-	17:43
大久保キャンプ場	9:32	12:42	-	17:47
上平	9:36	12:46	-	17:51
谷の奥平	9:37	12:47	-	17:52
前田	9:39	12:49	-	17:54
前田	9:40	12:50	-	17:55
中島	9:41	12:51	-	17:56
大久保	9:43	12:53	-	17:58

■:滝沢方面から藤枝駅へ行く場合に、藤枝駅ゆらく線に接続のよい便

■:引き続き乗り越しが可能ですので、滝ノ谷で乗り換える必要はありません。