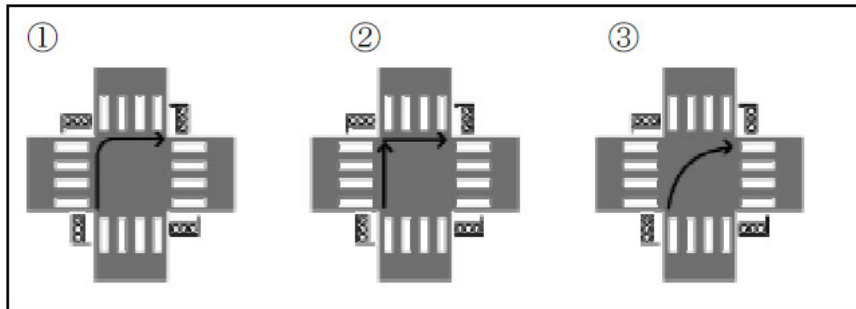


小学生高学年から中学生向け交通安全クイズ<問題>

次の問題で正しいと思う番号を で囲みましょう。

1. 自転車で信号機のある交差点を右に曲がる時は、次のどの方法が正しいか選びなさい。



2. 自転車で道路を横断するとき、近くに自転車横断帯や横断歩道がない場合は、右左の見通しのきくところを選んで、車のとぎれたときに渡るようにする。

正しい まちがい



3. 自転車で一時停止の^{ひょうしき}標識のない狭い道路から広い道路に出るときは、一時停止をして、安全を確認してから、徐行して広い道路にでます。

正しい まちがい



4. 歩道と車道の区別がある道路で、自転車を押して歩くとき、次のうち正しいものはどれですか。

自転車は車両なので、車道の左端を通る。
車道の左右どちら側を通ってもよい。
歩行者と同様に歩道を通る。



5. 自転車で横断歩道を利用して道路を渡るとき、次のうち正しいものはどれですか。

自転車から降りて安全を確かめ、自転車を押して渡る。
自転車に乗車したまま、特に歩行者に注意し、速度を落したり、歩行者のじゃまになるときには一時停止してから渡る。

自転車に乗車したまま渡る場合には、歩行者の少ないときに渡り、歩行者の多いときになるべく自転車から降りて自転車を押して渡る。



6. 自転車に乗っているとき、前に人がおおぜい歩いていたらどうしますか。

ベルを鳴らして、人によけてもらう。
自転車からおりて、おして歩く。
人の横やあいだを通る。



7. 自転車に乗って左折するときの手の合図はどれですか。



8. 自転車で走行しているときに、お年寄りや体の不自由な人がいた場合には、どうしますか。

一時停止をするか、十分速度を落とす。
急いでおいこす。
ベルをならして、よけてもらう。



9. 自転車乗用中において、次の標識^{ひょうしき}について、正しいものを選びなさい。

車の交通がはげしいときには止まるが、はげしくないときには安全を確かめれば止まらず通ってよい。
自転車の標識^{ひょうしき}だから、自転車には関係ない。
自転車も必ず止まらなければならない。



10. 歩道に次の標識^{ひょうしき}がある場合、自転車はどのように通行するのが正しいかを選びなさい。

自転車は車道から遠い側^{じょうこう}を徐行する。
自転車は車道側^{じょうこう}を徐行する。
自転車は歩道のどこでも自由に通行してもさしつかえない。



11. 次の標識^{ひょうしき}について、正しいものを選びなさい。

自転車は通ることができない。
自転車以外の車両は通行できない。
ここに、自転車をとめてはいけない。



12. 次の標識^{ひょうしき}がある場合、自転車はどのようにすればよいか選びなさい。

自転車は通行できるが、徐行^{じょこう}することになっている。
自転車は規制外なので、普通に通行できる。
自転車も通行できない。

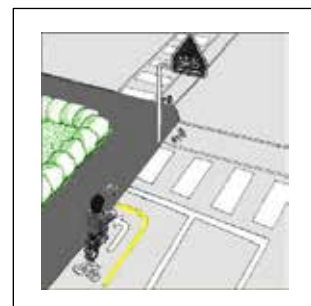


13. 次の路側帯^{ろそくたい}のうち、自転車が通行できないものを選びなさい。



14. 次の標示のある交差点の正しい進み方を選びなさい。

スピードを落として、そのまま直進して交差点を渡ります。
一旦歩道部分に乗り入れ、信号に従って自転車横断帯を渡ります。
進入禁止の標示のところ降り、後は自転車を押して渡ります。



15. 踏み切りを渡るとき、安全と思えば、一時停止をせずにそのまま自転車に乗って渡ってよい。

正しい まちがい



16. 自転車で走行中、自転車同士あるいは歩行者とぶつかってケガをさせても交通事故にならない。

正しい まちがい



17. 自転車で信号機のない交差点を左にまがるとき、正しいのは次のうちどれか選びなさい。

後方の安全を確かめて、車が来なければ歩行者にぶつからないように注意して急いでまがる。

後方の安全性を確かめて、早めに左折の合図をし、道路左端にそってスピードを落とし、横断している歩行者のじゃまにならないように注意してまがる。
後方の安全を確かめて、早めに左折の合図をし、横断している歩行者にベルなどで注意をうながしながら急いでまがる。



18. 自転車乗用中の事故で、原因として最も多いのは次のうちどれですか。

信号を守らない。



一時停止をしない。



前方をよく注意しない。



19. 自転車で走行中、後輪ブレーキが故障してきかなくなった場合は、どのようにしたらよいか
選びなさい。

前輪ブレーキが正常なので、そのまま走行する。

徐行すれば危険がないので、注意しながらゆっくり走る。

自転車から降りて、自転車を押して歩く。