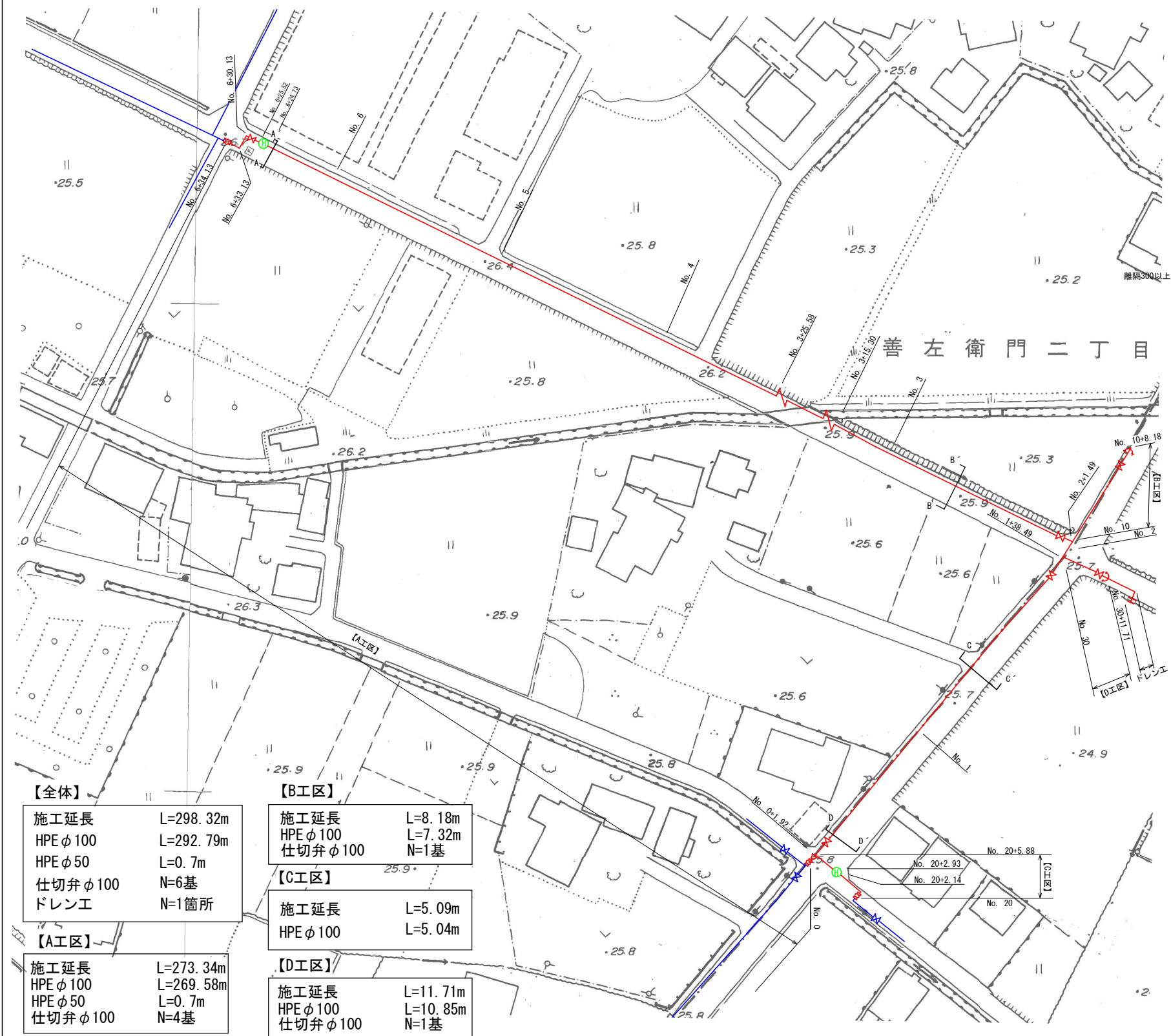


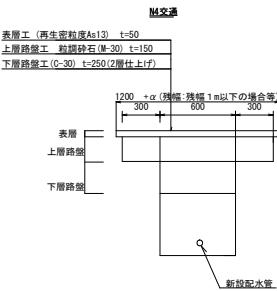
平面図 S=1 : 500 (S=1:1000)



【全体】	
施工延長	L=298.32m
HPE φ100	L=292.79m
HPE φ50	L=0.7m
仕切弁 φ100	N=6基
ドレン工	N=1箇所
【A工区】	
施工延長	L=273.34m
HPE φ100	L=269.58m
HPE φ50	L=0.7m
仕切弁 φ100	N=4基

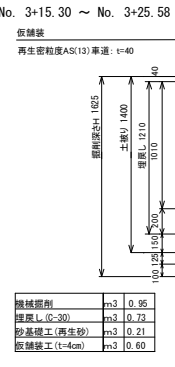
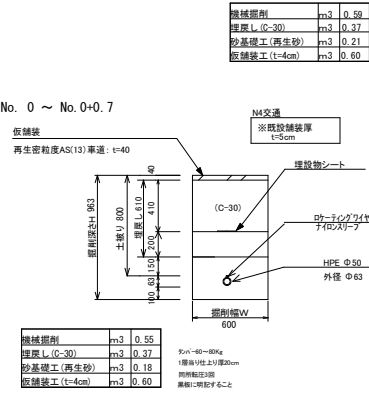
【B工区】	
施工延長	L=8.18m
HPE φ100	L=7.32m
仕切弁 φ100	N=1基
【C工区】	
施工延長	L=5.09m
HPE φ100	L=5.04m
【D工区】	
施工延長	L=11.71m
HPE φ100	L=10.85m
仕切弁 φ100	N=1基

舗装復旧標準図 S=1:30 (S=1:60)

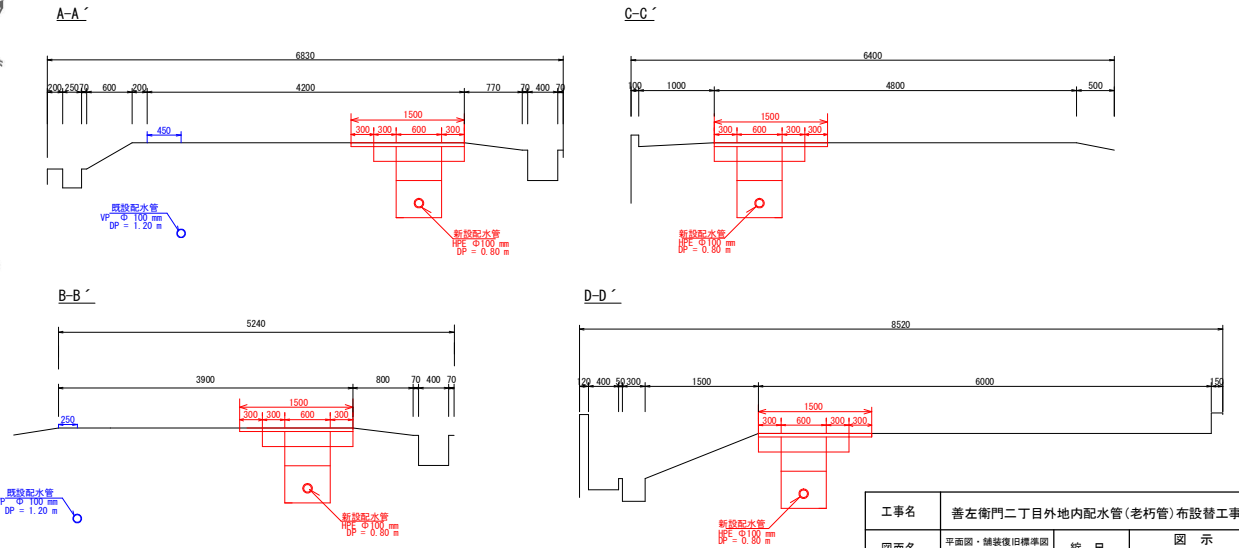


土工定規図 S=1 : 30 (S=1 : 60)

- No. 0 + 0.7 ~ No. 3 + 15.30
No. 3 + 25.58 ~ No. 6 + 24.73
No. 6 + 25.52 ~ No. 6 + 34.13
No. 10 ~ No. 10 + 8.18
No. 20 ~ No. 20 + 2.14
No. 20 + 2.93 ~ No. 20 + 5.88
No. 30 ~ No. 30 + 11.71



横断面図 S=1:100 (S=1:50)

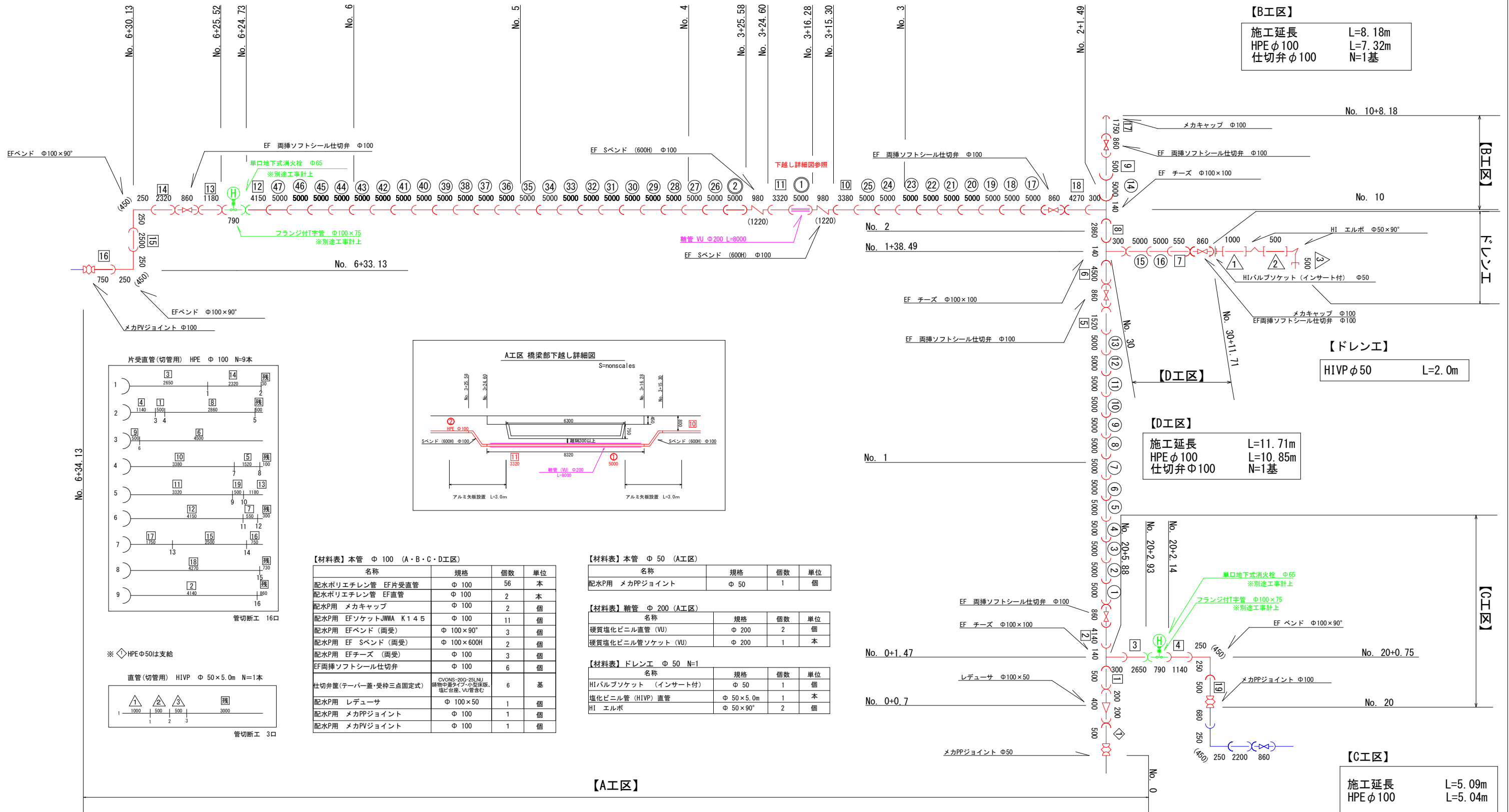


工事名	善左衛門二丁目外地下配水管(老朽管)布設替工事		
図面名	平面図・舗装復旧標準図 土工定規図・横断面図	縮尺	図示 ()内はA3縮尺
設計年月	令和7年5月	図面番号	3 葉中 1

藤枝市環境水道部上水道課

配管図

S=nonscales

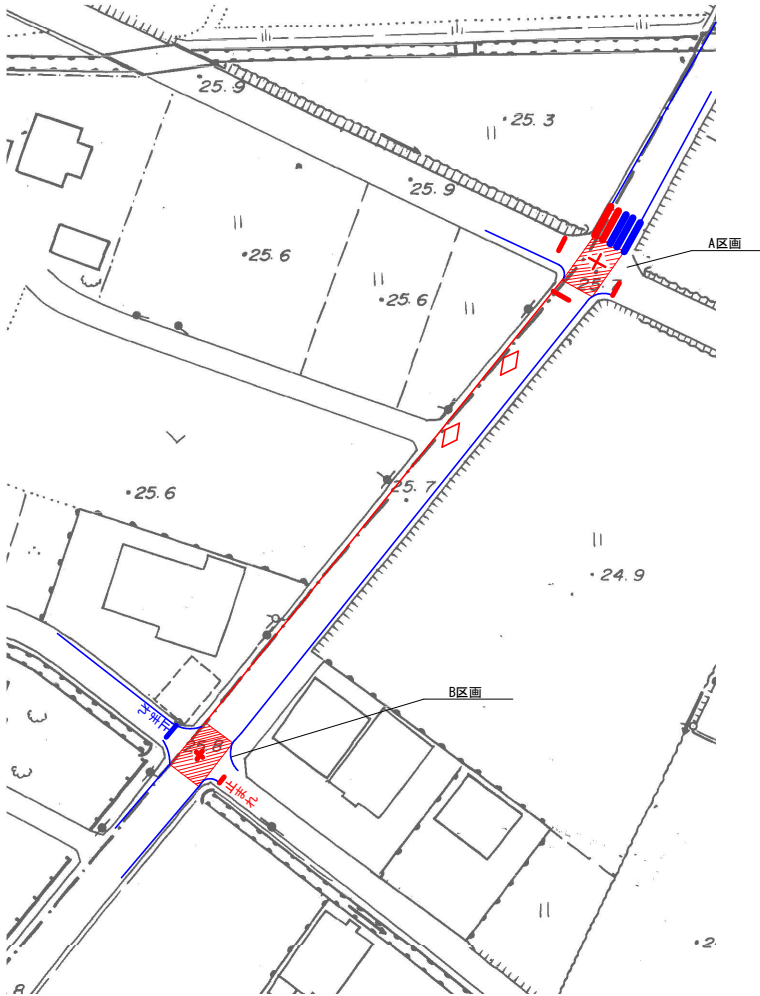


工事名	善左衛門二丁目外地下配水管(老朽管)布設替工事		
図面名	配管図	縮尺	図示 ()内はA3縮尺
設計年月	令和7年5月	図面番号	3 葉中 2

藤枝市環境水道部上水道課

区画線工復旧計画図

S=1:500 (S=1:250)



カラー舗装

A区画
5.68×1.5+1.5×2.05=11.595㎡

B区画
4.2×1.5+3.3×1.5=11.25㎡

外側線

L₁₅=86.81m

止まれ文字

L₁₅=18.64m

ひし形

L₁₅=11.75×2=23.50m

十字

L₁₅=4.0×2=8.0m

停止線

L₄₅=3.0×3.5=10.50m

横断歩道

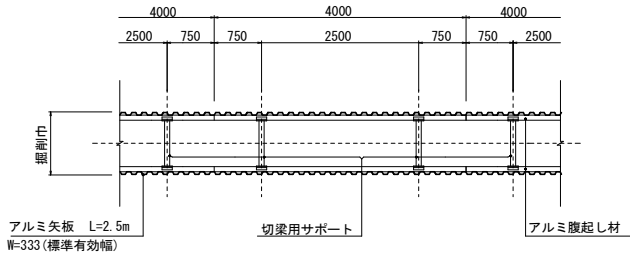
L₄₅=4.0×2=8.00m

土留工標準図

S=1:60 (S=1:120)

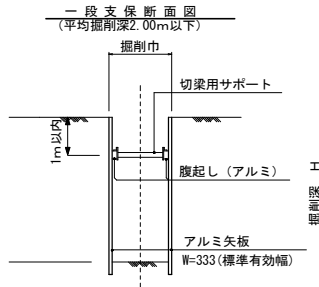
アルミ矢板土留工平面図

S=1:60 (S=1:120)



アルミ矢板土留工断面図

S=1:10 (S=1:20)



掘削深による矢板長、支保工の選定

矢板長	矢板長	矢板の種類	掘削深 H	7Lミ製腹起し 110×130	水圧式パイプサポート	
					調整長	ピッチ
土留工1	2.0m	アルミ製矢板	1.5≦H<1.8m	1段	0.59~0.90m	2.5m
土留工2	2.5m	アルミ製矢板	1.8≦H<2.0m	1段	0.59~0.90m	2.5m
土留工3	2.5m	アルミ製矢板	2.0≦H<2.3m	2段	0.59~0.90m	2.5m
土留工4	3.0m	アルミ製矢板	2.3≦H<2.8m	2段	0.59~0.90m	2.5m
土留工5	3.5m	アルミ製矢板	2.8≦H<3.3m	2段	0.59~0.90m	2.5m
土留工6	4.0m	アルミ製矢板	3.3≦H<3.5m	2段	0.59~0.90m	2.5m
土留工7	4.0m	アルミ製矢板	3.5≦H<3.8m	3段	0.59~0.90m	2.5m

※ 矢板長は20cm以上の根入れを標準とする。

工事名	善左衛門二丁目外地内配水管(老朽管)布設替工事		
図面名	区画線工復旧計画図 土留工標準図	縮 尺	図 示 () 内はA3縮尺
設計年月	令和 7 年 5 月	図面番号	3 葉中 3
藤枝市環境水道部上水道課			