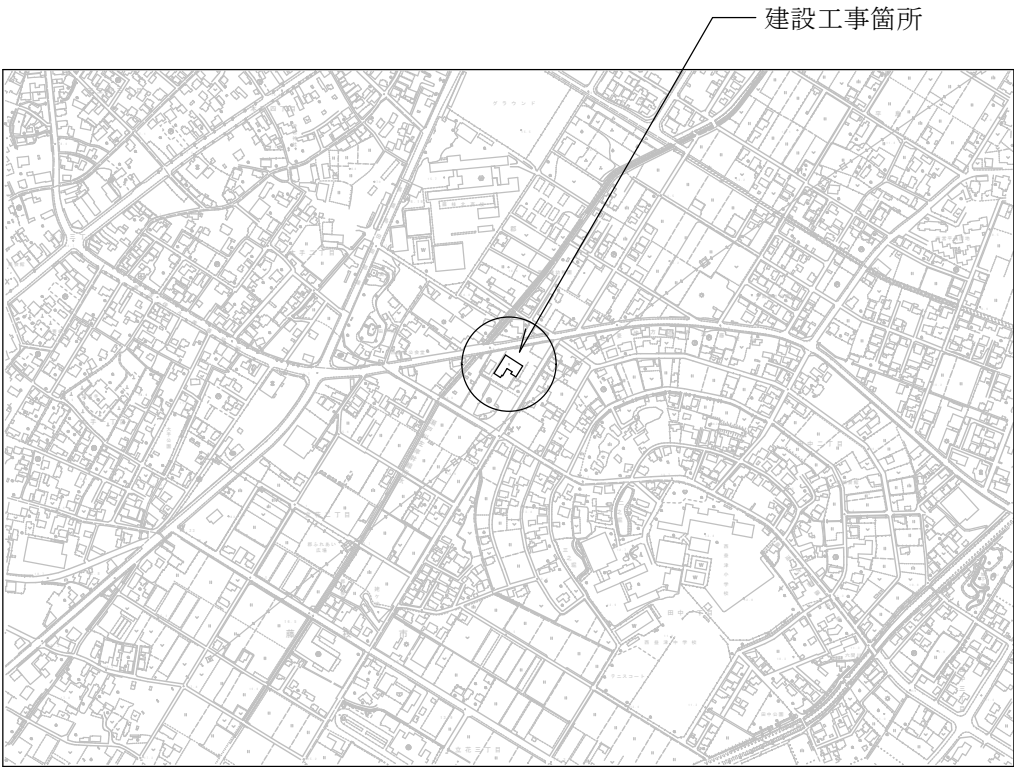


< 工事概要 >

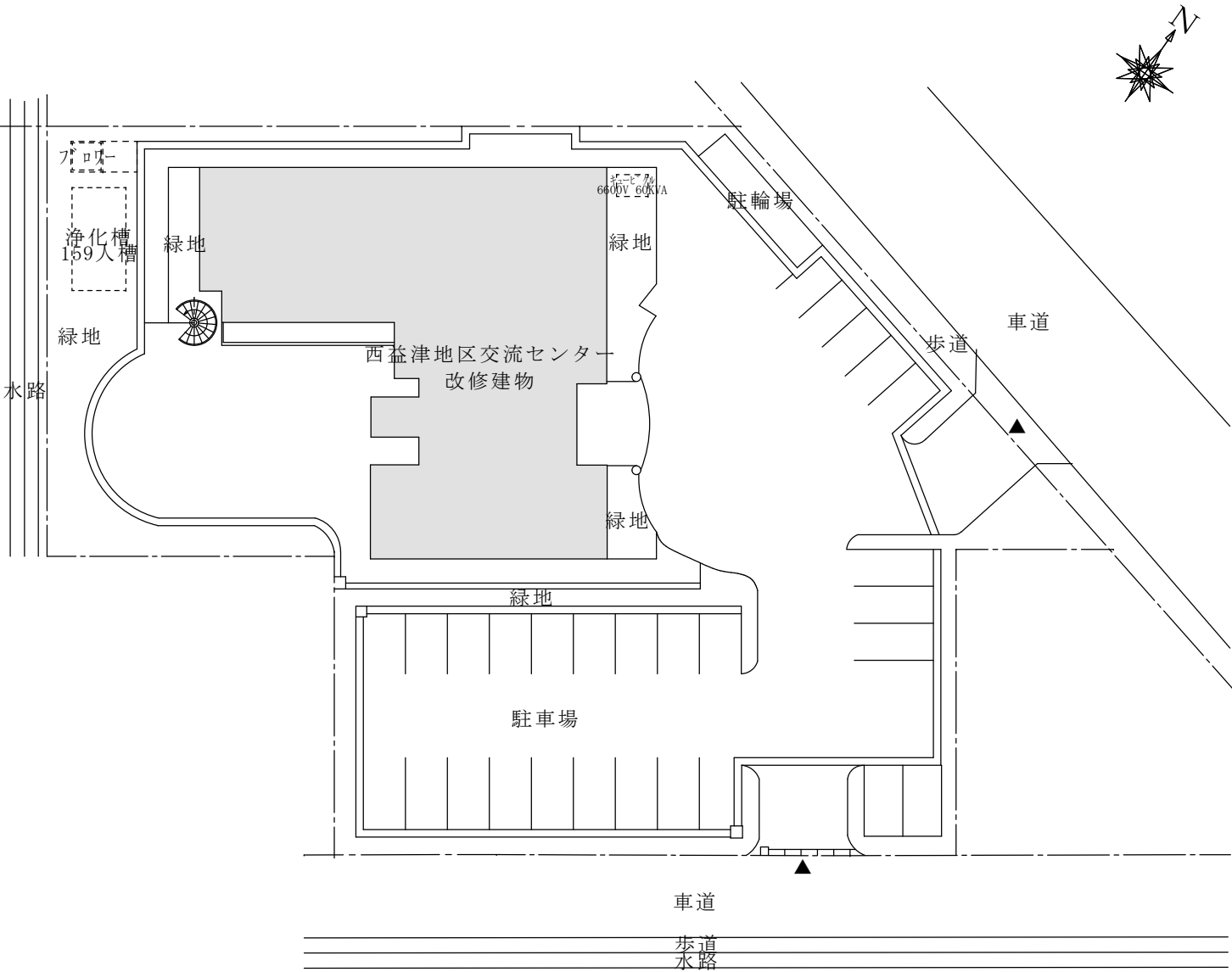
建設工事名 西益津地区交流センター外部防水改修工事
建設工事箇所 藤枝市 立花二丁目 地内
工 期 令和9年2月26日まで
工 事 概 要 西益津地区交流センターの外壁等の防水改修工事

留 意 事 項

- ・建物出入口を確保した足場仮設計画とすること
- ・足場の支障となる植栽は、施設管理者及び監督員と協議の上、剪定を行うこと。
- ・外部足場の安全・防犯対策のほか、必要な措置は、現場管理の中で行うこと。
- ・施設利用者に極力影響の少ない施工計画・工事工程を組むこと。

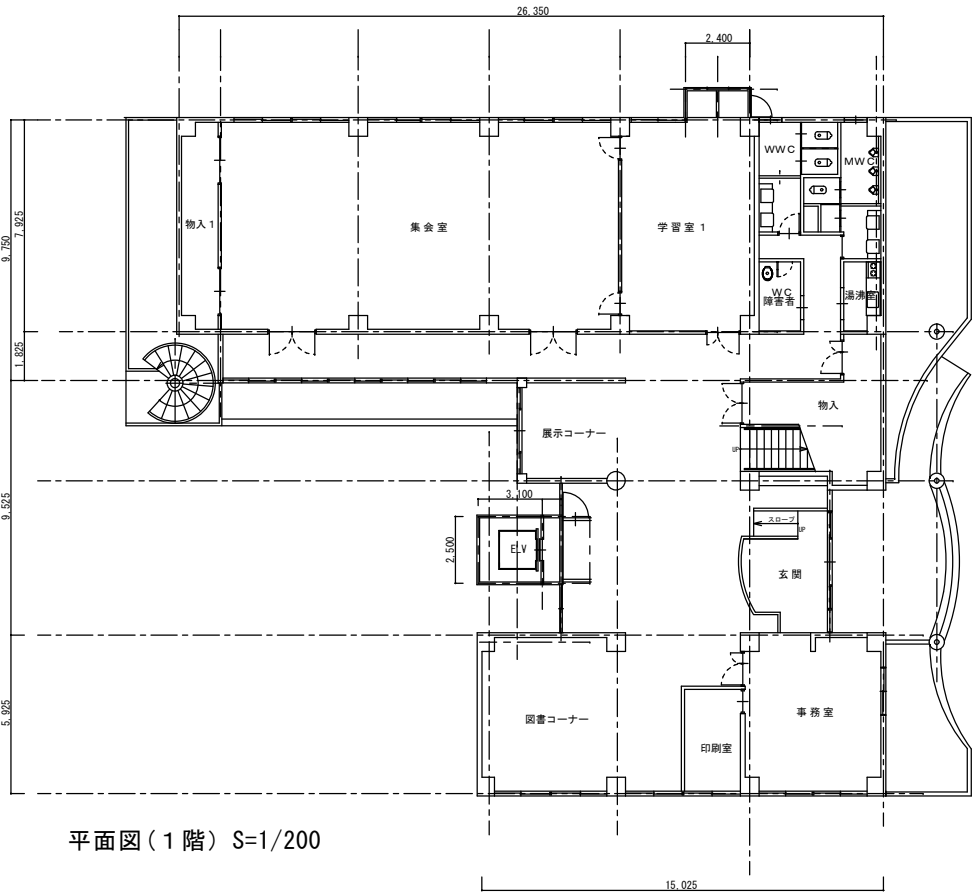


案内図 N/S

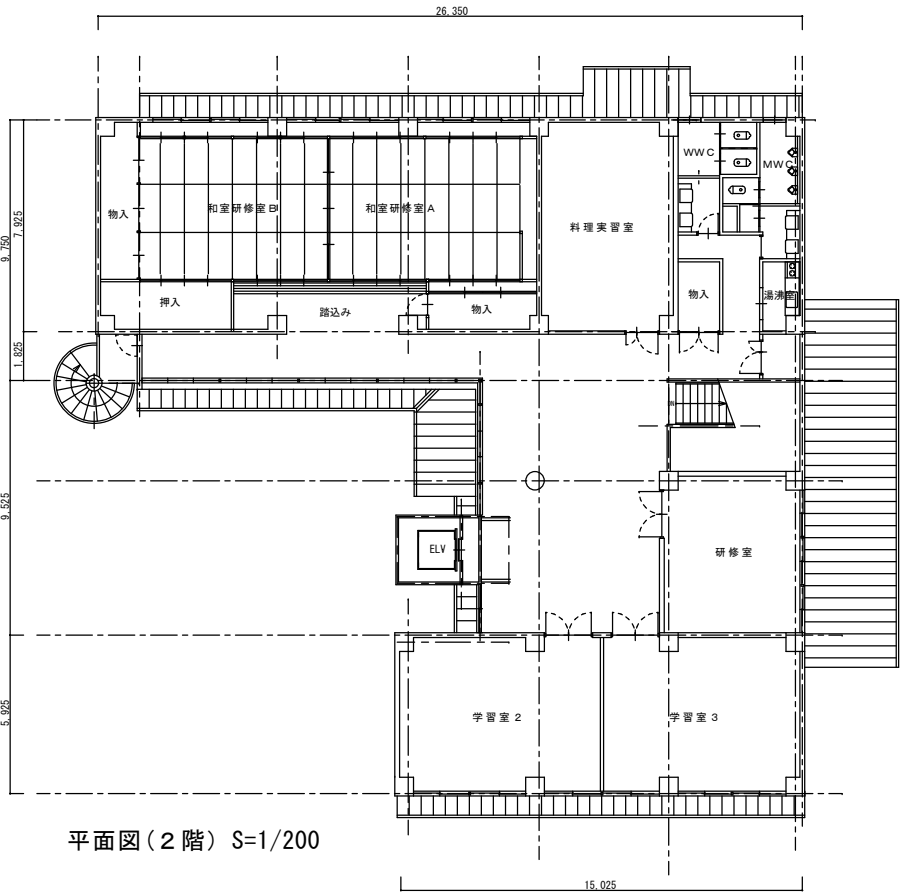


配置図 S=1/300

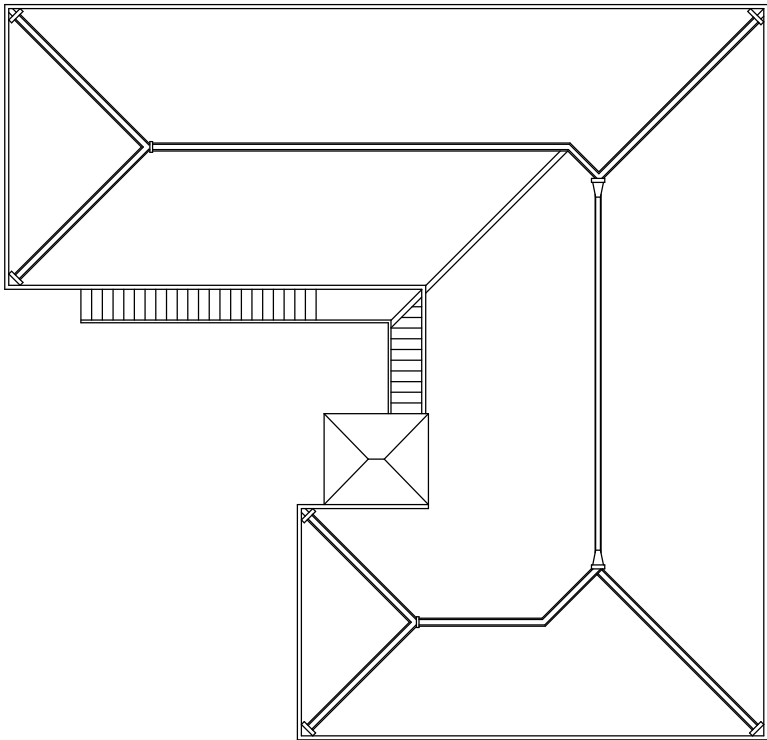
藤枝市役所財政経営部資産管理課 静岡県藤枝市岡出山1丁目11-1	建設工事名 西益津地区交流センター外部防水改修工事	図面名 工事概要、案内図、配置図	縮尺	1/300、N/S	図面番号 1/4
			日付	2026/5	



平面図（1階）S=1/200

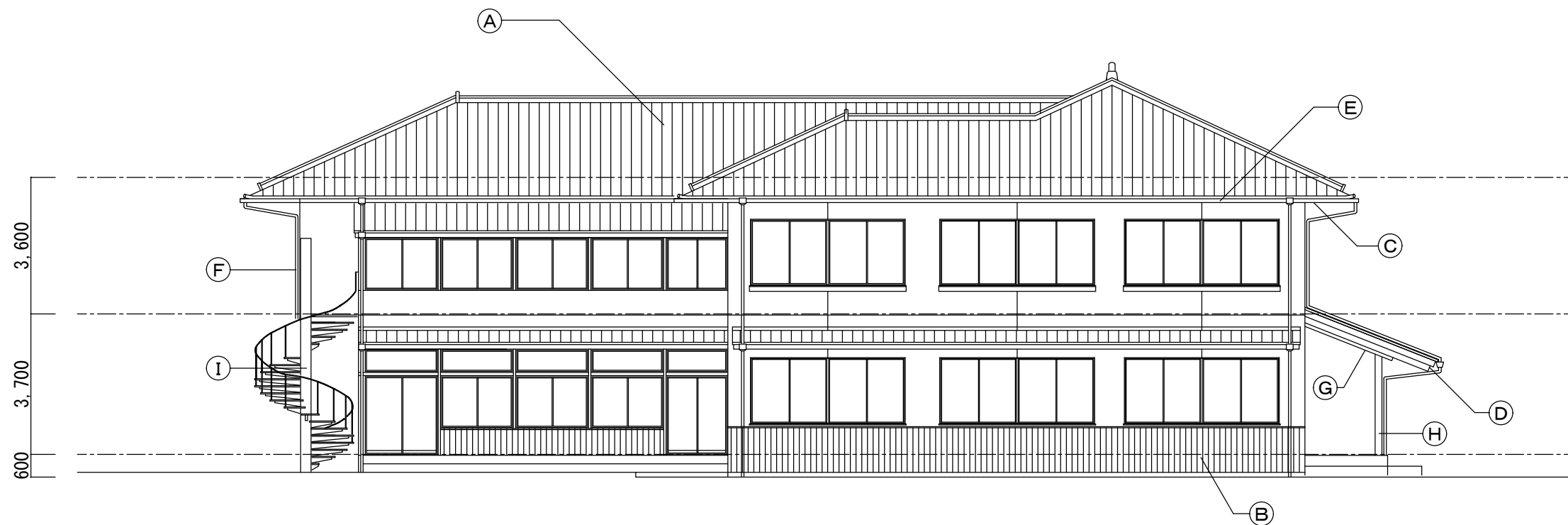


平面図（2階）S=1/200

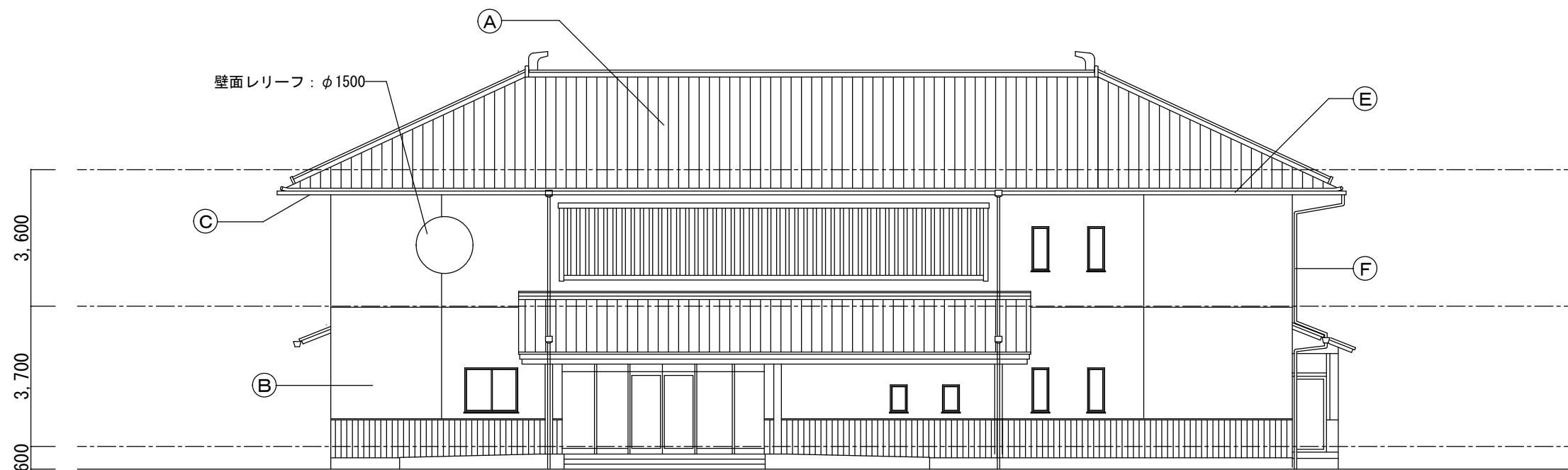


屋根伏図 S=1/200

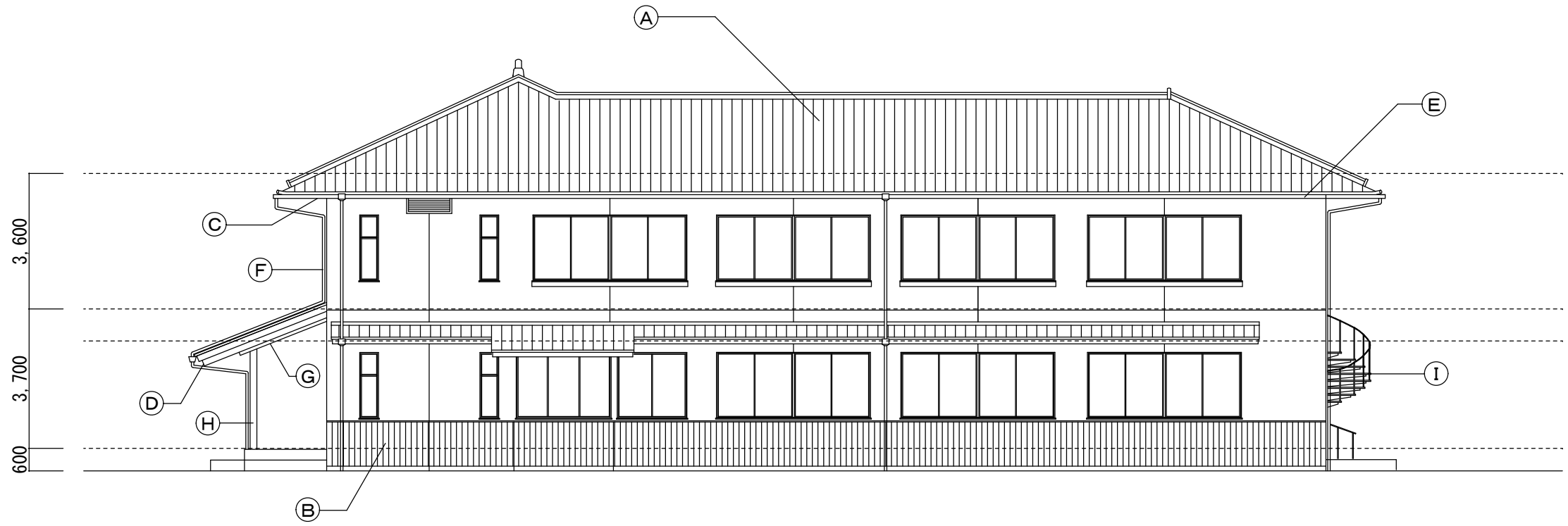
仕上表			
記号	施工箇所	改修前	改修後
A	屋根	いぶし瓦	水洗い
B	外壁	腰下 コンクリート打放し 化粧目地切	水洗い、改修用塗材RE 下地調整共
		腰上 コンクリート打放し AE系吹付	水洗い、改修用塗材RE 下地調整共
		打継目地 U系シーリング 20*10	変性シリコン系シーリング（MS-2）打替え
		開口部廻り U系シーリング 15*10	変性シリコン系シーリング（MS-2）打替え
C	軒裏	コンクリート打放し化粧目地切 AR吹付	水洗い、下地調整C-1、外装薄塗材E
D	鼻先	アルミ折曲加工（ジュラクロン仕上）ジョイント部P系シーリング 20*15	下地調整RB種、変性エポキシ樹脂プライマー、DP塗装1級
E	軒樋	塩ビ製	下地調整RB種、DP塗装1級
F	縦樋	塩ビ製	下地調整RB種、DP塗装1級
G	玄関内・1階天井	有孔ボード目張りAR吹付	水洗い、下地調整C-1、外装薄塗材E
H	玄関内・1階柱	鉄骨表し	下地調整RB種、変性エポキシ樹脂プライマー、DP塗装1級
I	鉄骨回り階段	柱STKφ267.4、踏板PL-6、リブPL-9、手摺STKφ34	下地調整RB種、変性エポキシ樹脂プライマー、DP塗装1級



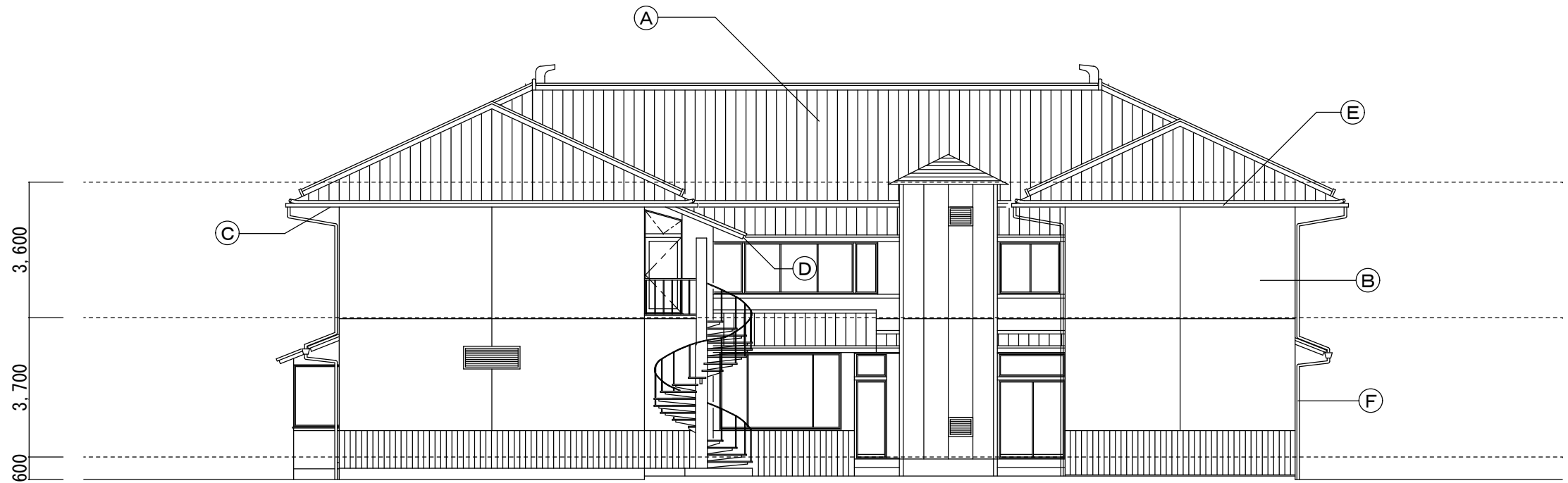
南側立面図



東側立面図



北側立面図



西側立面図

藤枝市役所財政経営部資産管理課
静岡県藤枝市岡出山1丁目11-1

建設工事名
西益津地区交流センター外部防水改修工事

図面名
北側立面図、西側立面図

縮尺
日付

1/100
2026.5

図面番号
4/4