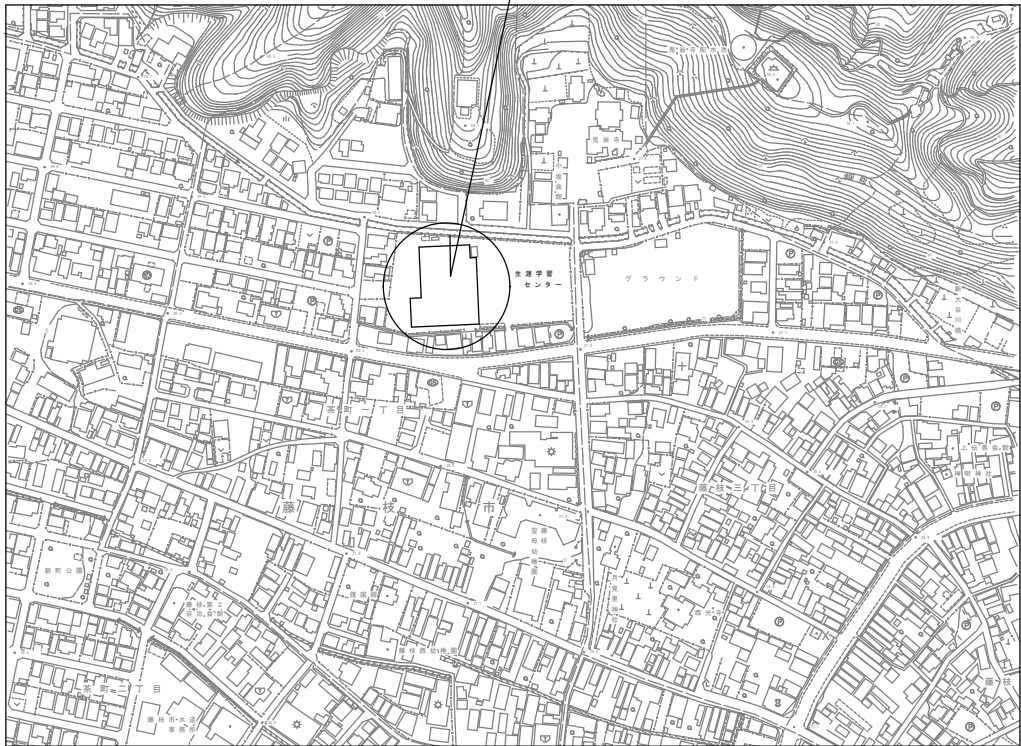


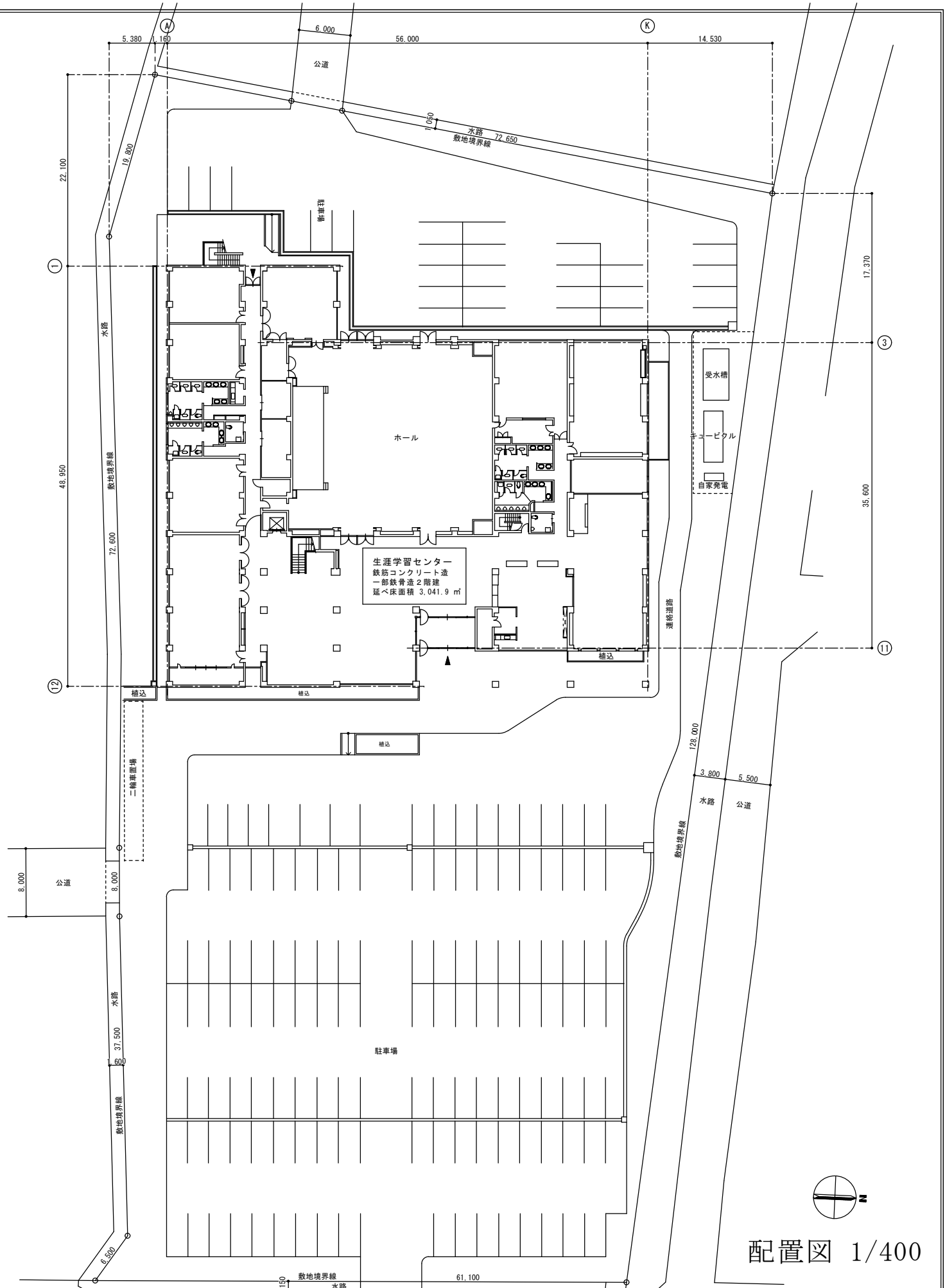
# 工事概要

建設工事名	生涯学習センター外部防水改修工事
建設工事箇所	藤枝市 茶町一丁目 地内
工 期	令和9年2月26日まで
工事概要	生涯学習センター屋根及び外壁等の防水改修工事
仮設計画	<div><div></div><div>・足場等に支障となる樹木は、協議の上剪定を行うこと。</div><div>・施設の出入口を確保した上で足場を設置すること。</div><div>・廃材置き場、資材置き場は監督員と協議の上、決定すること。</div></div>
留意事項	<div><div></div><div>・施設運営に支障をきたすことのない、施工計画・工程を組むこと。</div><div>・外部足場の安全対策及び防犯対策のほか、必要な措置は現場管理の中で行うこと。</div></div>

建設工事箇所



案内図 N/S

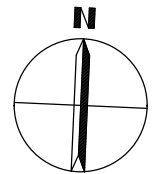


配置図 1/400

藤枝市役所財政経営部資産管理課 静岡県藤枝市岡出山1丁目11-1	建設工事名 生涯学習センター外部防水改修工事	図面名 工事概要、案内図、配置図	縮尺	1/400	図面番号 1/9
			日付	2026.5	

天井面：下地調整RB種後、EP塗装

天井面：下地調整RB種後、EP塗装



藤枝市役所財政経営部資産管理課  
静岡県藤枝市岡出山1丁目11-1

建設工事名  
生涯学習センター外部防水改修工事

図面名  
1階平面図

縮尺  
日付

1/200  
2026.5

図面番号  
2/9

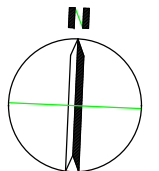
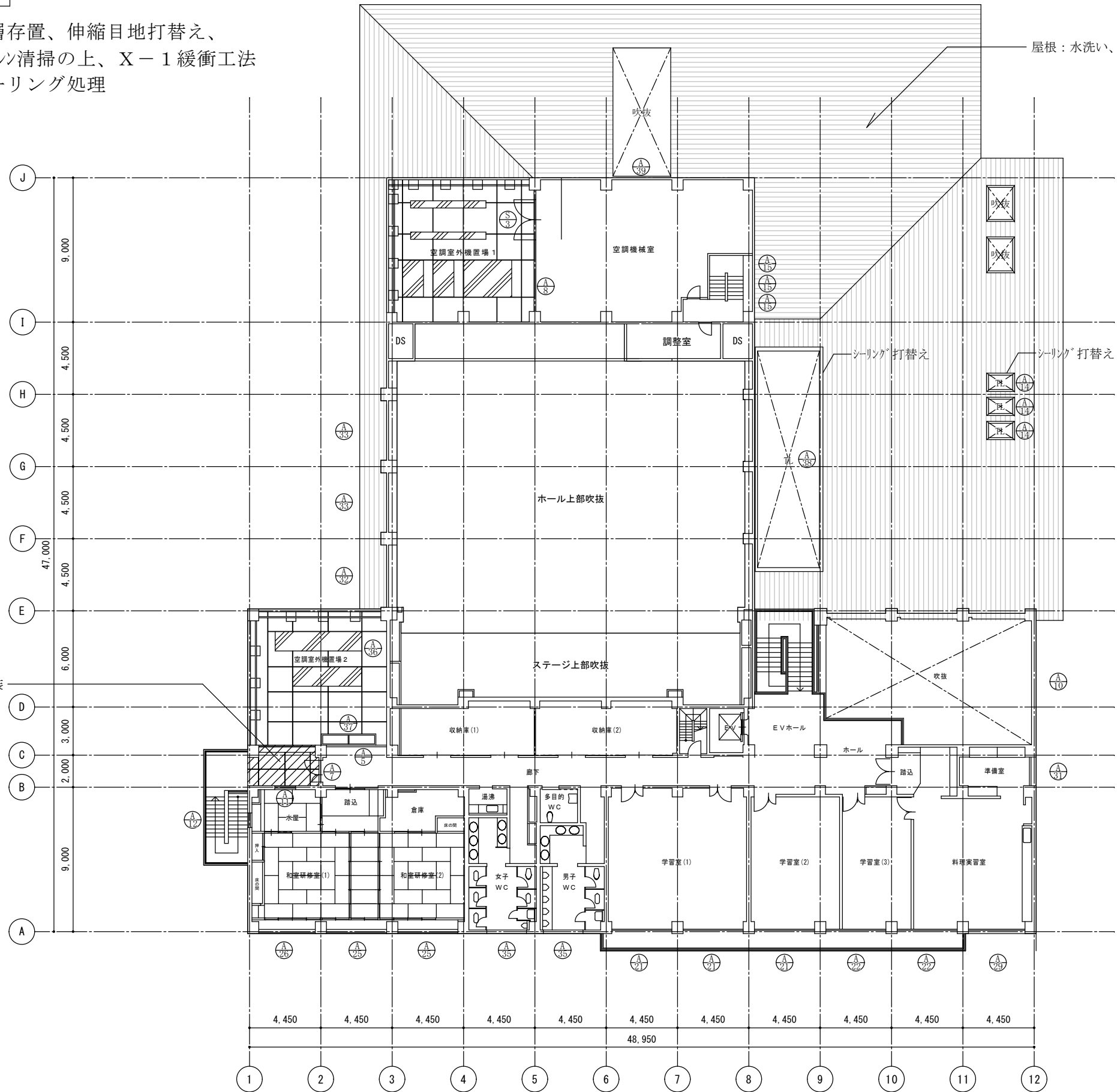
空調室外機置場 1・2

【平 場 部】既存防水層存置、伸縮目地打替え、  
下地処理ケレン清掃の上、X-1 緩衝工法  
端末部シーリング処理

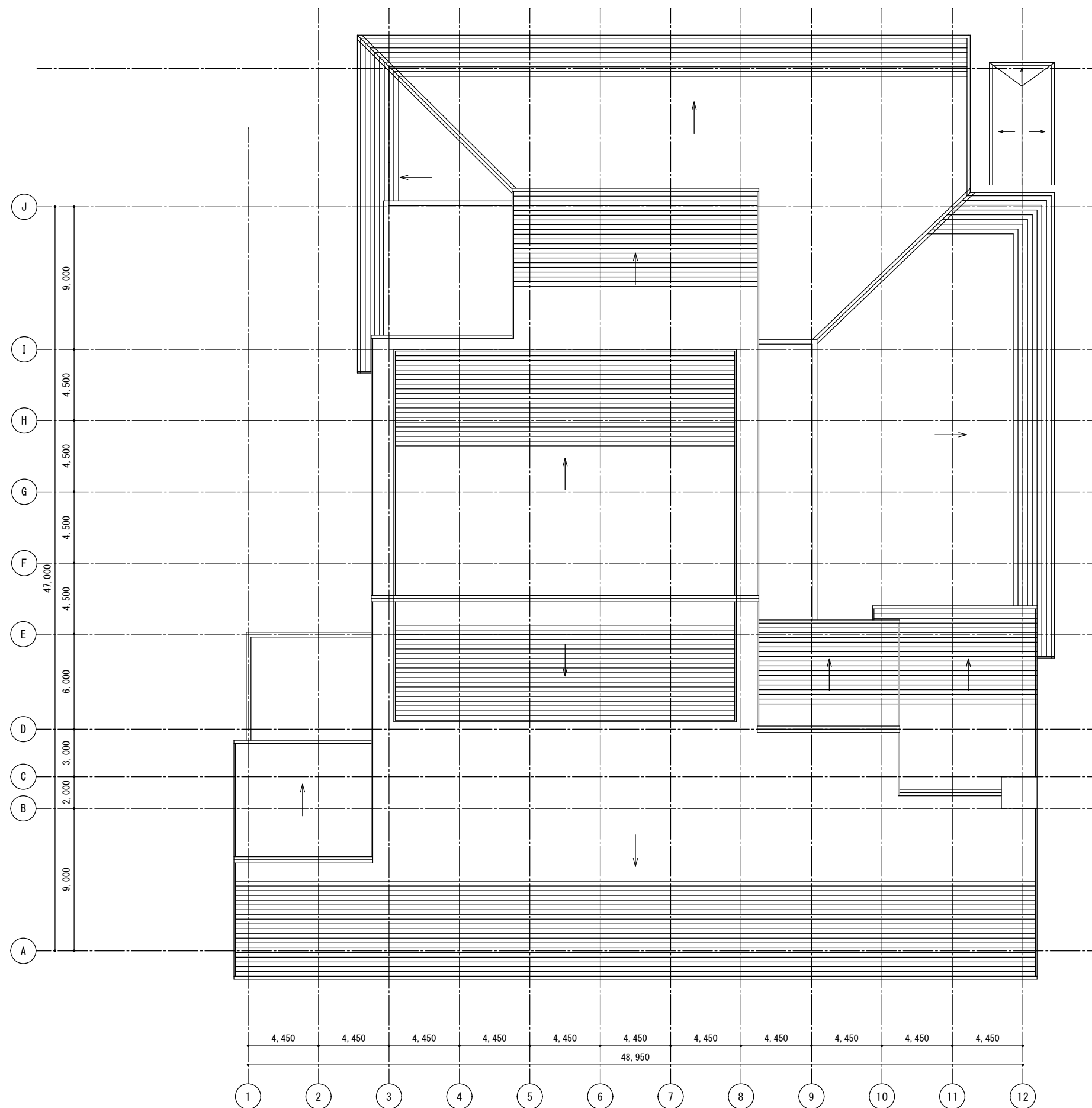
【立上り部】改修なし

天井面：下地調整RB種後、EP塗装

屋根：水洗い、下地調整RB種後、変性ポキシ樹脂プライマー、DP塗装1級



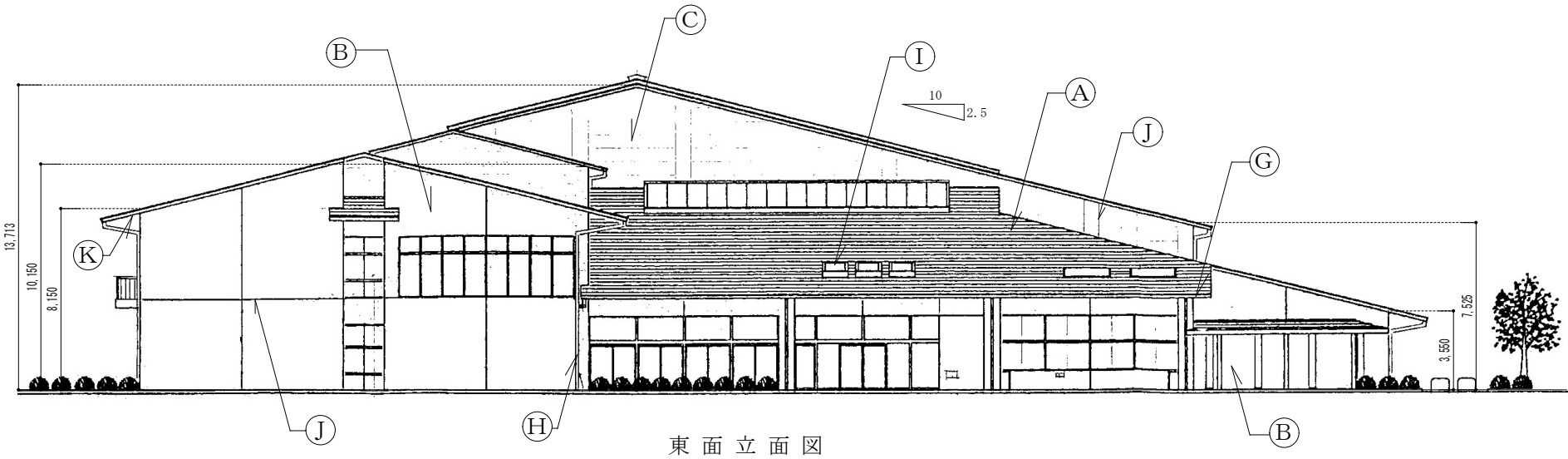
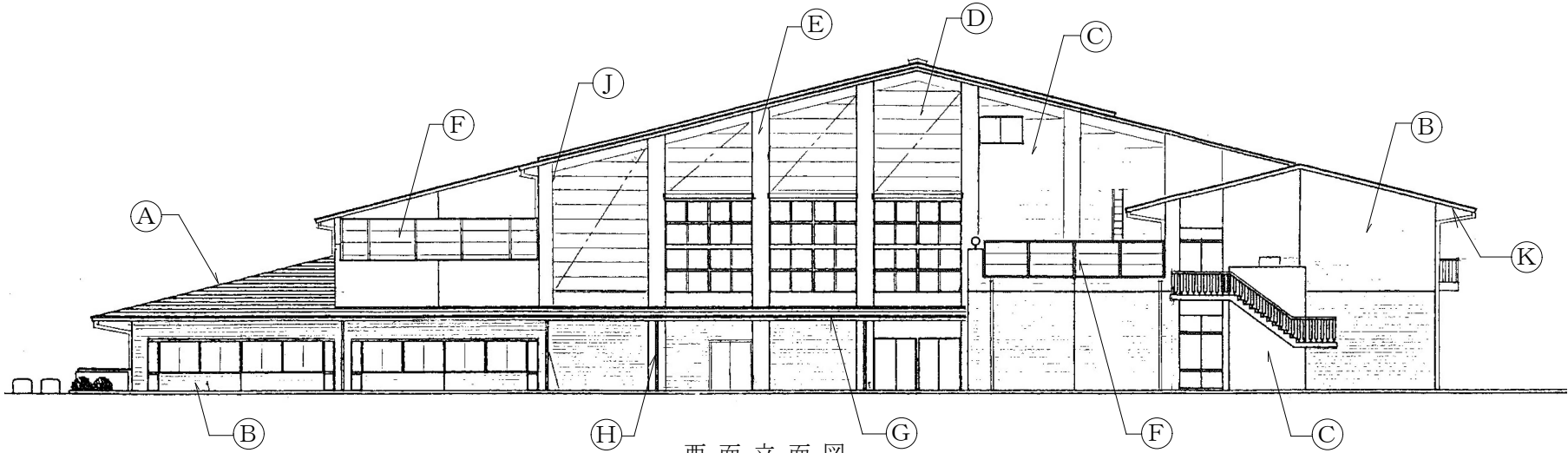
藤枝市役所財政経営部資産管理課 静岡県藤枝市岡出山1丁目11-1	建設工事名 生涯学習センター外部防水改修工事	図面名 2階平面図	縮尺	1/200	図面番号 3/9
			日付	2026.5	



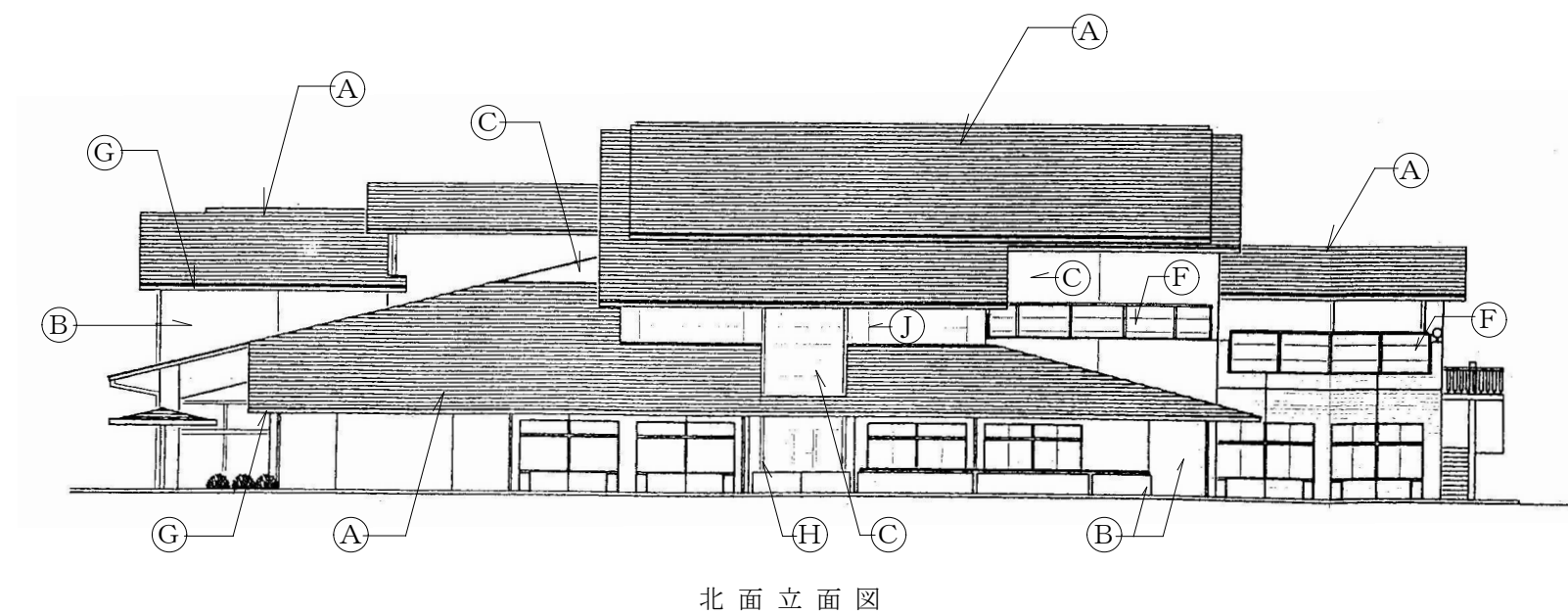
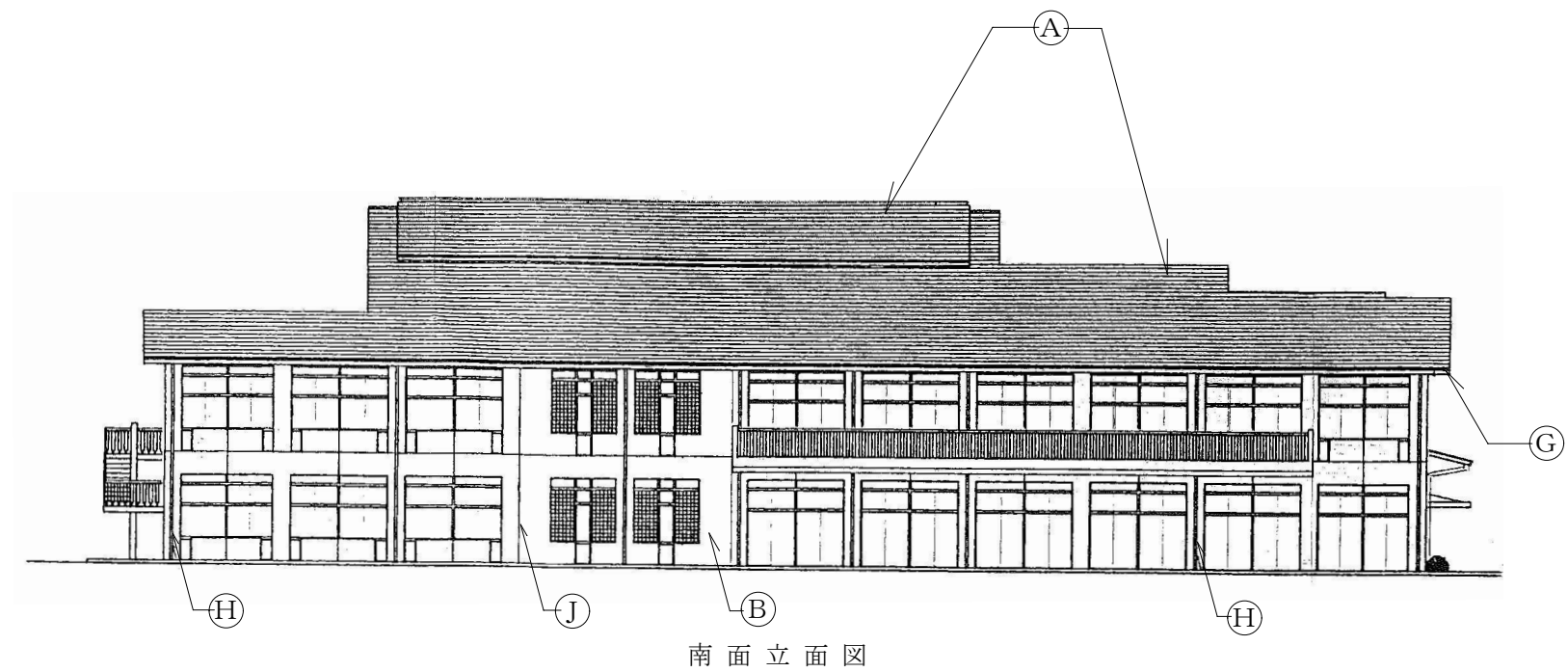
藤枝市役所財政経営部資産管理課 静岡県藤枝市岡出山 1 丁目 1 1 - 1	建設工事名 生涯学習センター外部防水改修工事	図面名 屋根伏図	縮尺	1/200	図面番号 4/9
			日付	2026. 5	

外部仕上表

A	既存	亜鉛合金板 70.4 一文字葺き	F	既存	防音壁（内側：耐食アルミニウムパネリング、外側：耐酸被覆鋼板）、笠木：耐酸被覆鋼板
	改修	水洗い、下地調整RB種後、変性エポキシ樹脂プライマー、DP塗装1級		改修	内側：改修なし、外側・笠木：下地調整RB種後、変性エポキシ樹脂プライマー、DP塗装1級
B	既存	タイル貼り 50二丁	G	既存	軒樋：亜鉛合金複合板
	改修	水洗い		改修	下地調整RB種後、変性エポキシ樹脂プライマー、DP塗装1級
C	既存	コンクリート打放し目地切り 吹付タイル仕上げ	H	既存	縦樋：ステンレス製
	改修	水洗い、下地調整後、防水系複層塗材E		改修	改修なし
D	既存	押出中空セメント板 760（グラスウール充填）吹付タイル仕上げ	I	既存	トップライト
	改修	水洗い、下地調整後、防水系複層塗材E		改修	シーリング 打替え（MS-2）
E	既存	アルミパネル 72.0 フッ素樹脂焼付（柱型4カ所）	J	既存	シーリング 20×15
	改修	水洗い		改修	シーリング 打替え（MS-2）
			K	既存	上裏：コンクリート打ち放し目地切り
				改修	水洗い、下地調整C-1、外装薄塗材E



藤枝市役所財政経営部資産管理課 静岡県藤枝市岡出山1丁目11-1	建設工事名 生涯学習センター外部防水改修工事	図面名 外部仕上表、西面立面図、東面立面図	縮尺	1/200	図面番号 5/9
			日付	2026.5	

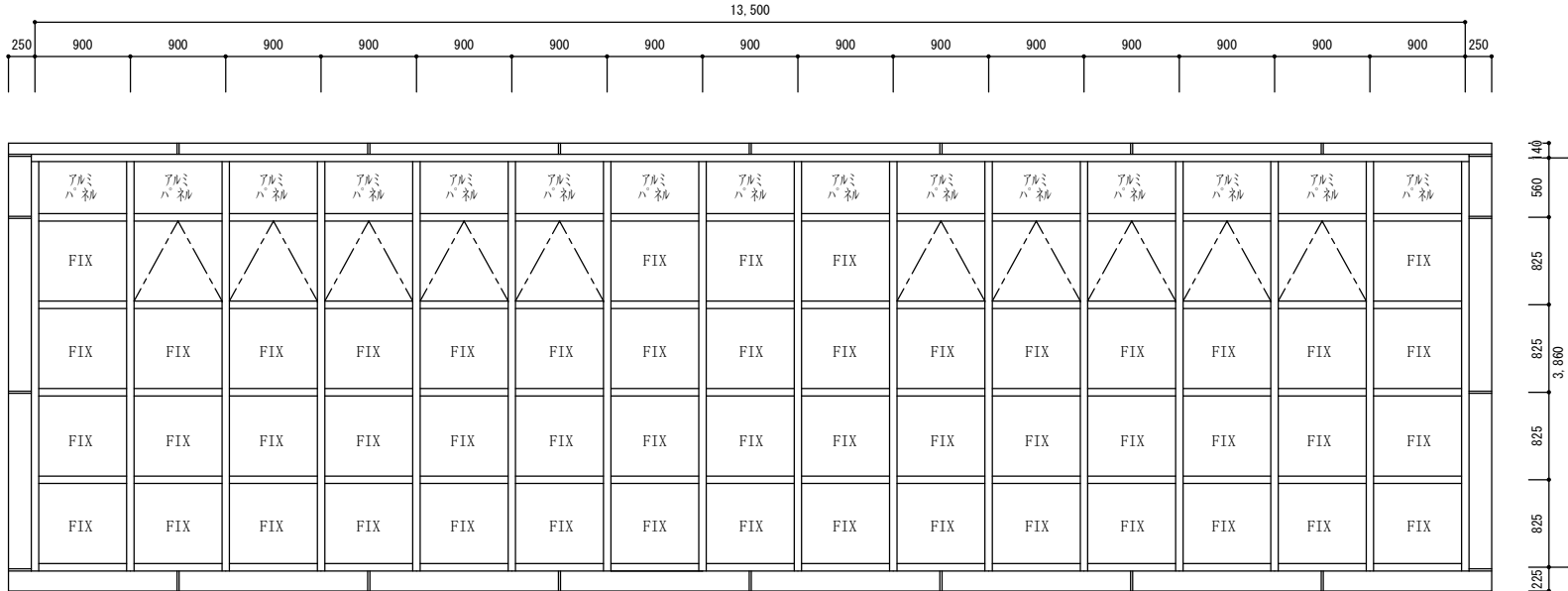
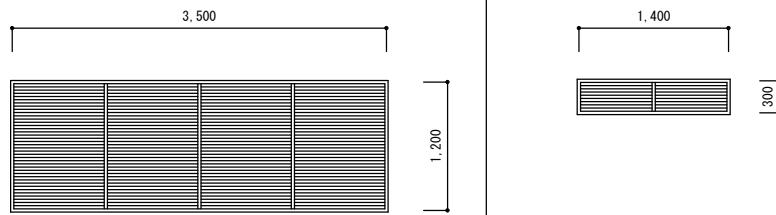
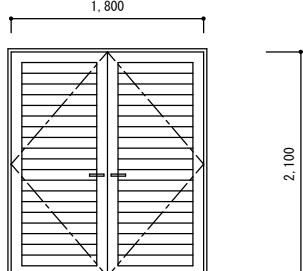
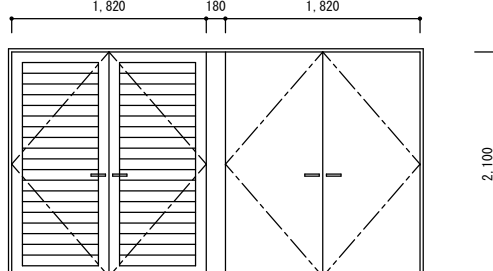
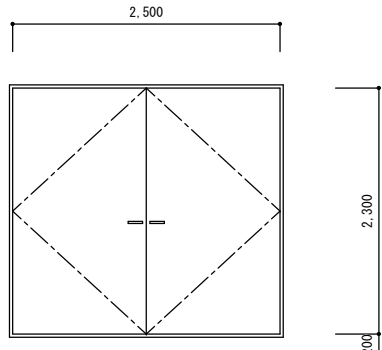
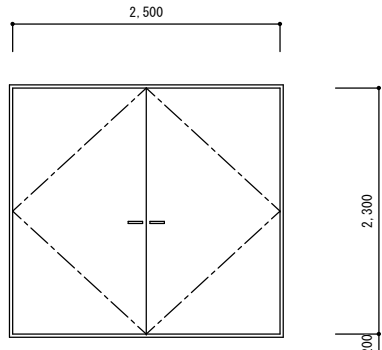


姿 図																																
	A-1 図書コーナー				A-2 工作実習室・会議室兼視聴覚室				A-3 工作実習室																							
	面付アルミFIX袖付4連引違い戸 ランマ4連引違い戸				面付アルミFIX袖付4連引違い戸 ランマ4連引違い戸				面付アルミ2連引違い戸 ランマ2連引違い戸																							
	1				2				1																							
姿 図																																
	A-4 工作実習室・図書コーナー				A-5 2階廊下				A-6 1階廊下				A-7 2階廊下				A-8 空調機械室				A-9 図書コーナー											
	面付アルミ腰ハネ付2連引違い戸 ランマ2連引違い戸				面付アルミ2連引違い戸				アルミ框両開き戸 ランマ外倒戸				面付アルミ框親子戸 ランマFIX戸				アルミ固定式ガラス戸				面付アルミガラスブロック戸											
	3				1				1				1				1				4											
姿 図																																
	A-10 展示コーナー吹抜								A-11 和室研修室				A-12 和室研修室				A-13 1階北側廊下								A-14 ビロティ上部				A-15 階段室			
	面付アルミFIX戸 ランマ8連外倒戸								面付アルミ引違い戸				面付アルミFIX戸				面付アルミGB袖・腰ハネ付スバリ出し戸								アルミトップライト				アルミ外倒戸			
	1								1				1				1								3				3			
姿 図																																
	A-16 事務室								A-17 ロビー								A-18 ロビー															
	面付アルミFIX袖付4連引違い戸 ランマ4連引違い戸								アルミFIX戸								アルミ4連引違い戸 ランマFIX戸															
	1								1								1															
藤枝市役所財政経営部資産管理課				建設工事名				図面名				縮尺				1/50				図面番号												
静岡県藤枝市岡出山1丁目11-1				生涯学習センター外部防水改修工事				建具表1				日付				2026.5																

姿 図										
	A-19 集会室・研修室		A-20 集会室		A-21 学習室		A-22 学習室・料理実習室		A-23 会議室	
	アルミガラス2連引違い戸 ランマ2連引違い戸		アルミガラス2連引違い戸 ランマ2連引違い戸		アルミガラス2連引違い戸 ランマ2連引違い戸		アルミガラス2連引違い戸 ランマ2連引違い戸		アルミガラス2連引違い戸 ランマ2連引違い戸	
数 量	5		1		3		2		2	
姿 図										
	A-24 会議室		A-25 和室研修室		A-26 和室研修室		A-27 会議室兼控室			
	アルミガラス2連引違い戸 ランマ2連引違い戸		アルミガラス2連引違い戸 ランマ2連引違い戸		アルミガラス2連引違い戸 ランマ2連引違い戸		アルミ腰パネル付引違い戸 ランマ2連引違い戸			
数 量	1		2		1		1			
姿 図										
	A-28 会議室兼控室		A-29 料理実習室		A-30 1階廊下		A-31 準備室（料理実習室）		A-32 ホール	
	アルミ腰パネル付引違い戸 ランマ2連引違い戸		アルミガラス2連引違い戸 ランマ2連引違い戸		アルミ引違い戸 ランマ・腰FIX戸		アルミ引違い戸 ランマ・腰FIX戸		アルミ外倒し排煙窓付きFIXカーテンウォール	
数 量	1		1		1		1		1	
姿 図										
	A-33 ホール		A-34 1階 男子便所・女子便所		A-35 2階 男子便所・女子便所		A-36 ホール（ブドウ棚上部）		A-37 トップライト（屋外機置場）	
	アルミ外倒し排煙窓付きFIXカーテンウォール		面付アルミGB・腰パネル付き 内開き戸 ランマFIX戸		面付アルミGB・腰パネル付き 内開き戸 ランマFIX戸		アルミ外倒し戸		アルミ排煙口	
数 量	2		2		2		1		1	

藤枝市役所財政経営部資産管理課 静岡県藤枝市岡出山1丁目11-1	建設工事名 生涯学習センター外部防水改修工事	図面名 建具表2	縮尺	1/50	図面番号 8/9
			日付	2026. 5	



姿 図			姿 図				
	名 称			A-39 空調機械室			
	種 類			アルミ固定式サッシ戸			
	数 量			1			
名 称	A-38 トップライト（ロビー上部）		名 称	SU-1 風除室			
	種 類			排煙窓付きトップライト（耐火仕様）			
	数 量			1			
	1			1			
姿 図			姿 図				
	S-1 ホール			S-2 ホール			
	スチール両開き防音戸			スチール両開き防音戸			
	1			1			
姿 図			姿 図				
	S-3 空調機械室			S-3 空調機械室			
	スチール両開き防音戸			スチール両開き防音戸			
	1			1			
名 称				名 称			
種 類				種 類			
数 量				数 量			
藤枝市役所財政経営部資産管理課		建設工事名		図面名		縮尺	
静岡県藤枝市岡出山1丁目11-1		生涯学習センター外部防水改修工事		建具表3		1/50	
						日付	
						2026.5	
						図面番号	
						9/9	