

< 工事概要 >

建設工事名：中部学校給食センターボイラー更新工事

建設工事場所：藤枝市 緑町二丁目 地内

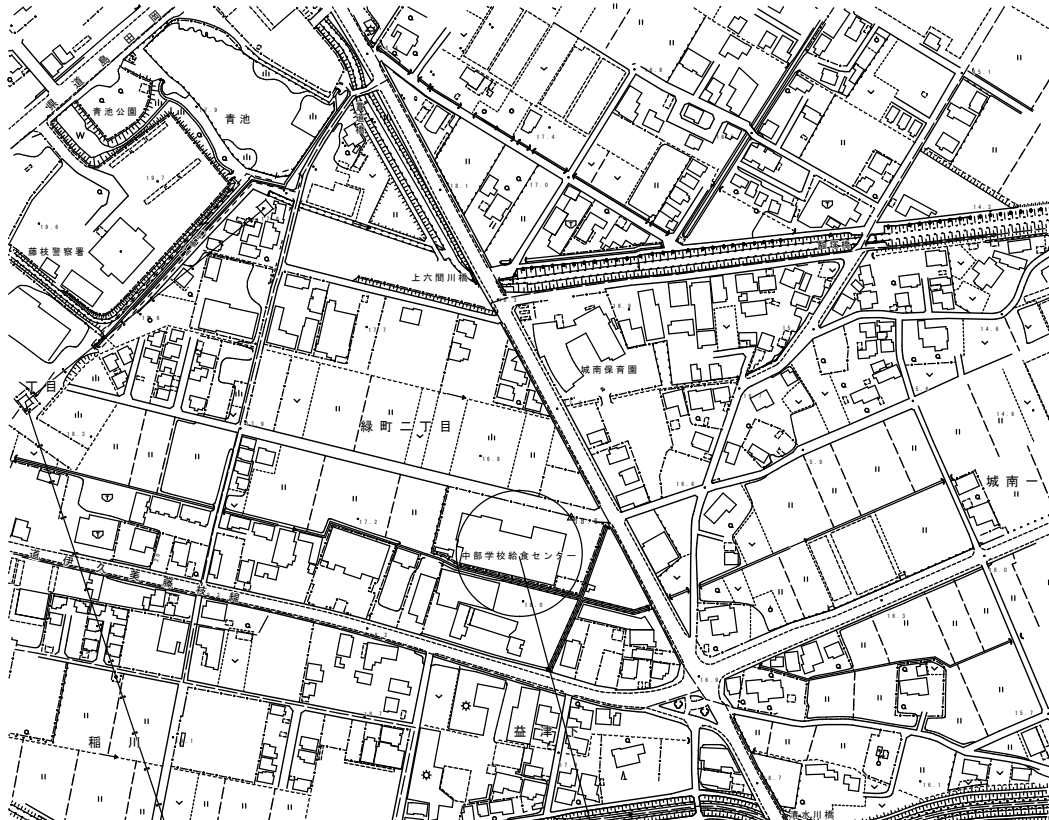
工事概要：中部学校給食センターボイラーの更新工事

< 仮設計画 >

・作業員の駐車スペース、廃材置き場、資機材の置き場は監督員
および施設管理者と協議の上、決定すること。

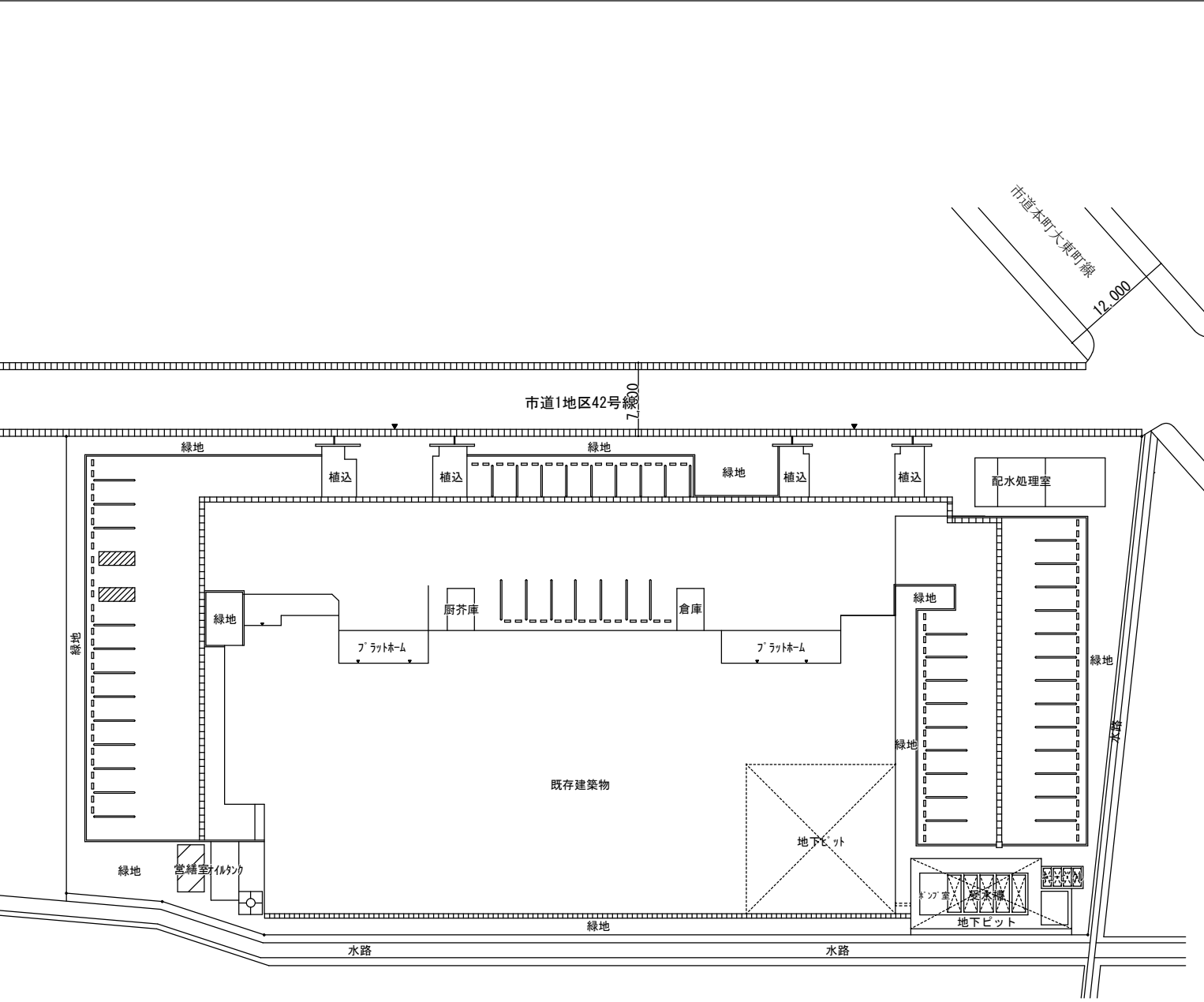
※留意事項

・本改修工事は、給食センターであるため、衛生面に十分配慮した対応を現場管理の中で行うこと。
・支障物については、施設管理者等と調整を図り、一時撤去復旧等必要な措置を講ずること。
また給食センターの運営に影響を与えない工事工程を検討すること。



案内図 N/S

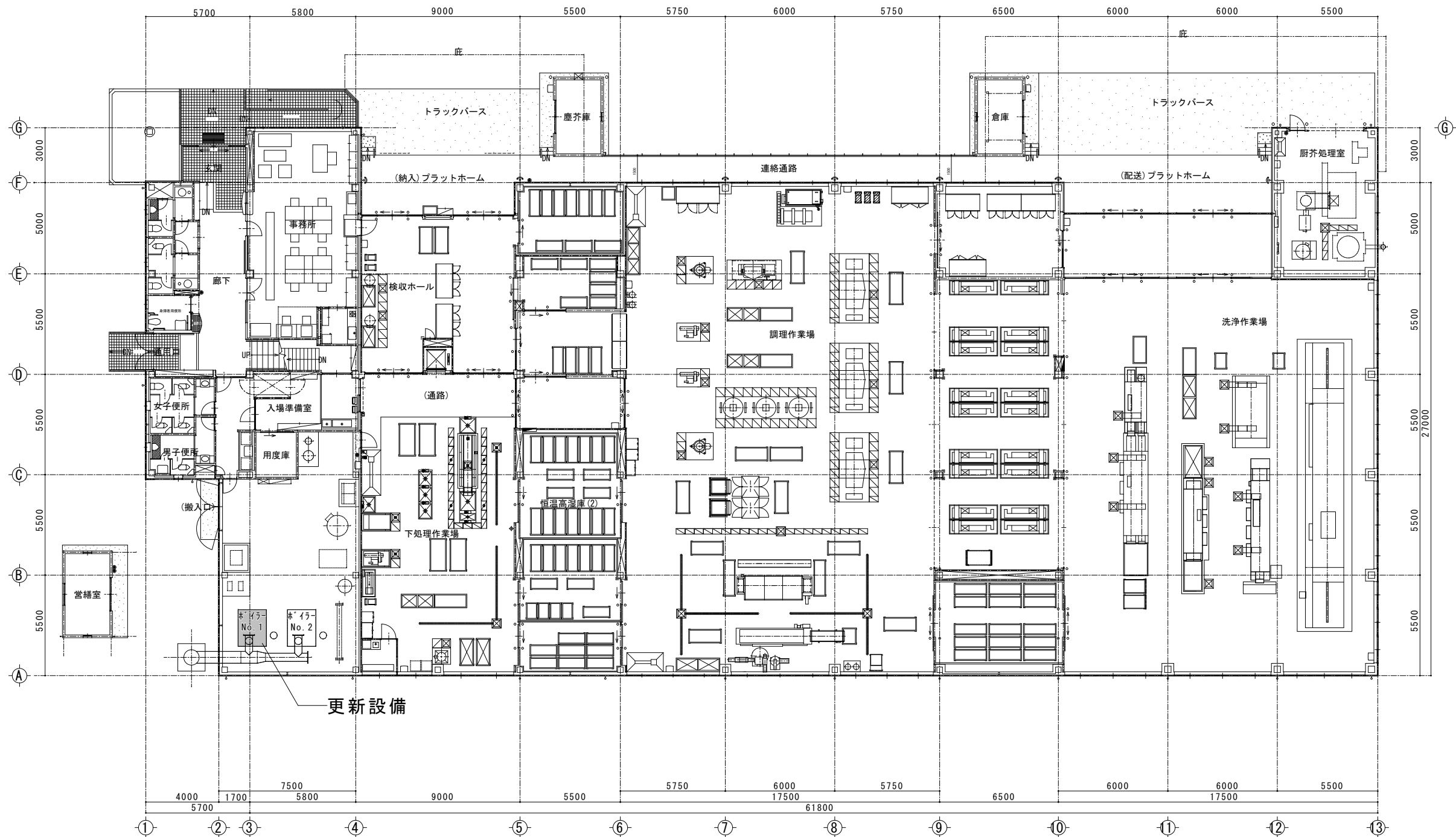
建設工事場所：藤枝市 緑町二丁目 地内



配置図 1/400

< 参考 > 現況面積表

	本体	倉庫	厨房庫	営繕室	排水処理室	計
敷地面積						5,219.06㎡
建築面積	2,082.41㎡	10.92㎡	10.92㎡	11.96㎡	21.60㎡	2,137.81㎡
1F床面積	2,024.38㎡	10.92㎡	10.92㎡	11.96㎡	21.60㎡	2,079.78㎡
2F床面積	426.76㎡					426.76㎡
床面積	2,451.14㎡	10.92㎡	10.92㎡	11.96㎡	21.60㎡	2,506.54㎡



1F平面図

藤枝市教育委員会教育政策課
静岡県藤枝市岡出山1丁目11-1

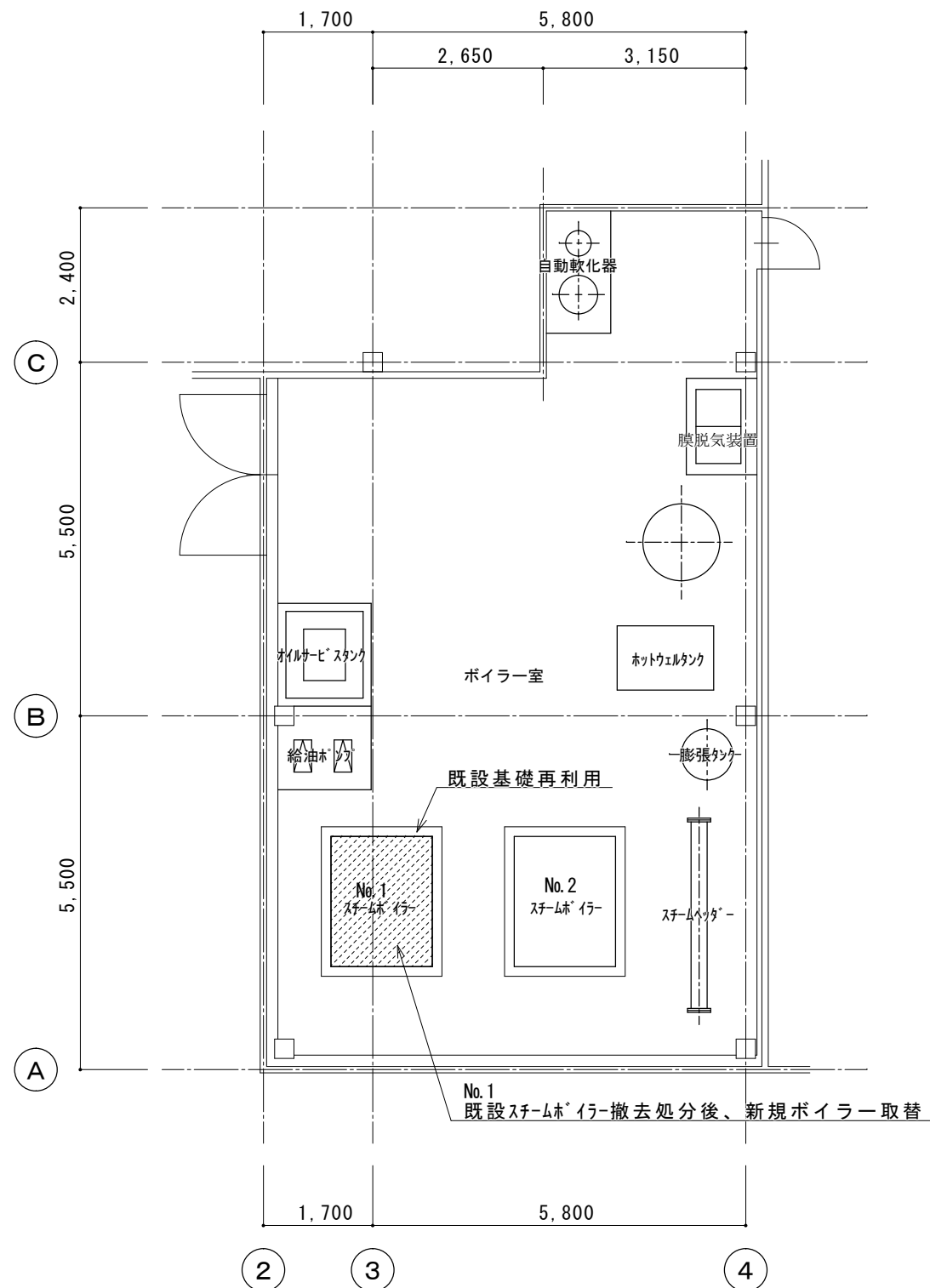
工事名
中部学校給食センターボイラー更新工事

図面名
1F平面図

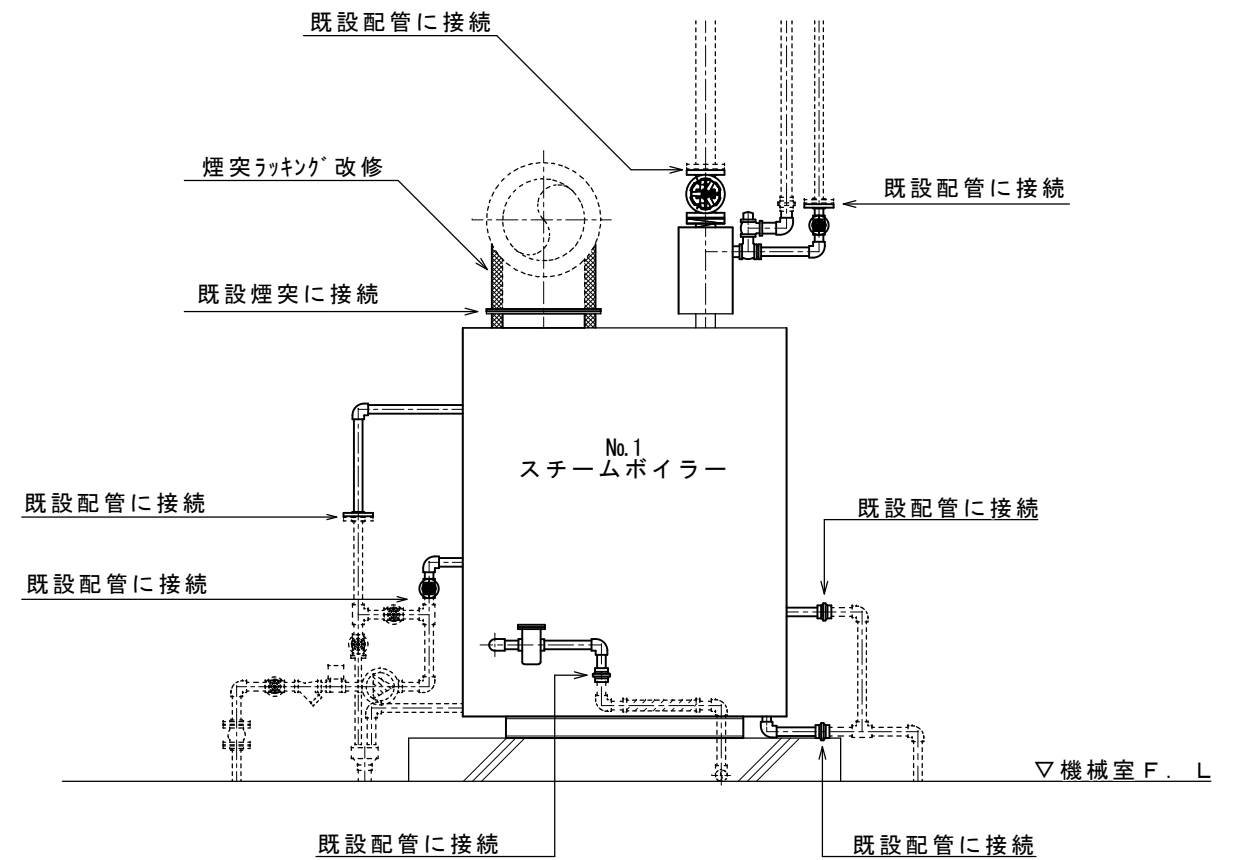
縮尺
日付

1:250
2025.9

図面番号
2/3



< 詳細平面図 1/100 >



※ 破線部分は既設管を示します。
機械基礎は既設を使用します。

B - 1	蒸気ボイラー	貫流式小型ボイラー 参考品番 : EQSH2002KM 換算蒸発量 2,000kg/h 実際蒸発量 1,676kg/h 熱出力 1,254kw 保有水量 150L 効率95%以上 伝熱面積 9.96㎡ 最高圧力 0.98MPa 使用燃料 A重油 129.5 L/h 本体設備電力 3φ200V 10.7kw 撤去機器 : EQSH2000KM (製番 N 90054)	1 台
-------	--------	--	-----