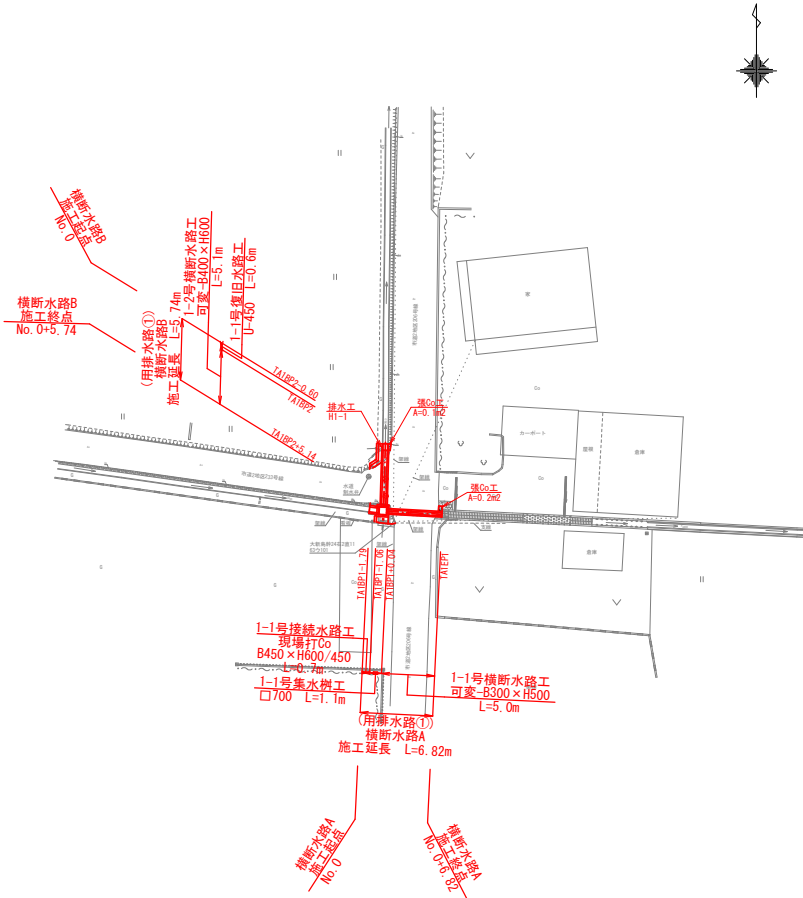


平面図

S=1:250(500)



基準点座標一覧表

測点名	X 座 標	Y 座 標	標 高
T1T1 (KBM)	-129414.882	-20480.206	15.612
T1T2 (KBM)	-129411.253	-20506.136	15.735

横断水路A中心線座標一覧表

測点名	X 座 標	Y 座 標
TA1BP1	-129415.861	-20475.945
TA1BP1+2.5	-129415.995	-20473.449
TA1EP1	-129416.131	-20470.925

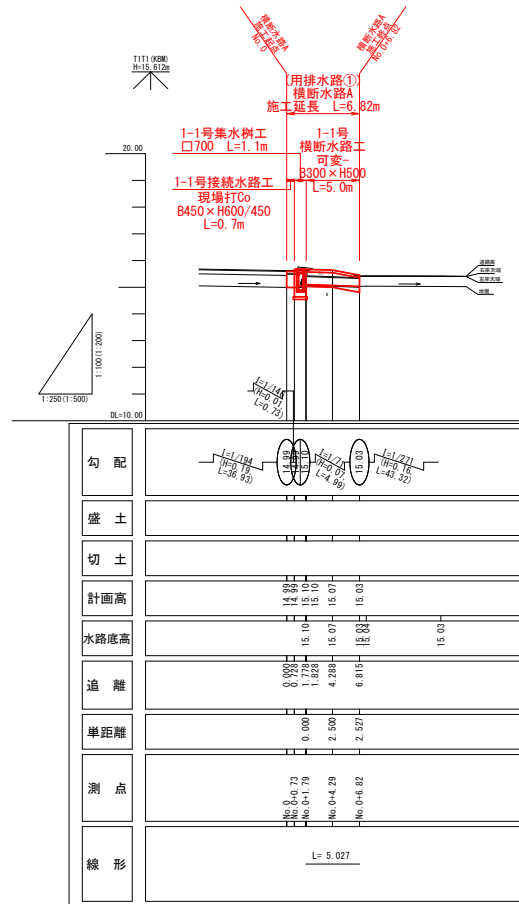
横断水路B中心線座標一覧表

測点名	X 座 標	Y 座 標
TA1BP2	-129410.008	-20476.206
TA1BP2+3.0	-129413.008	-20476.197
TA1EP2	-129415.278	-20476.189
TA1BP2R0.5	-129410.006	-20475.706

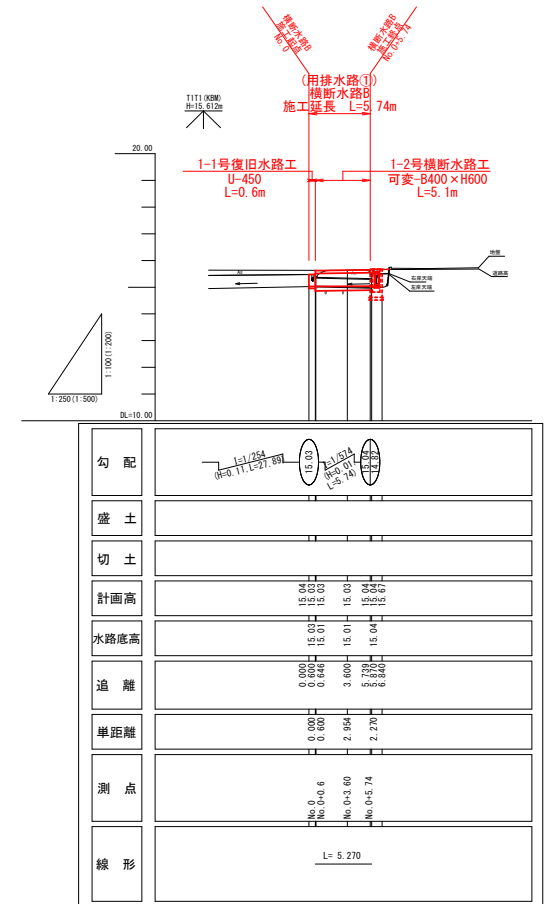
縦断面図

V=1:100(200)
H=1:250(500)

横断水路A



横断水路B

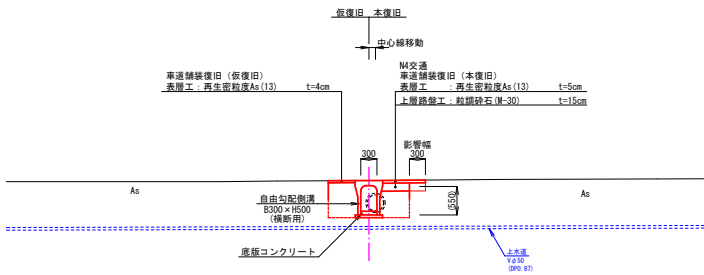


※図中に示す 丸囲い×箇所 ⊗ は、地下埋設物(上水管)に掛かる可能性があるため、工事着手前に埋設管の位置などの確認を必ず行うこと。

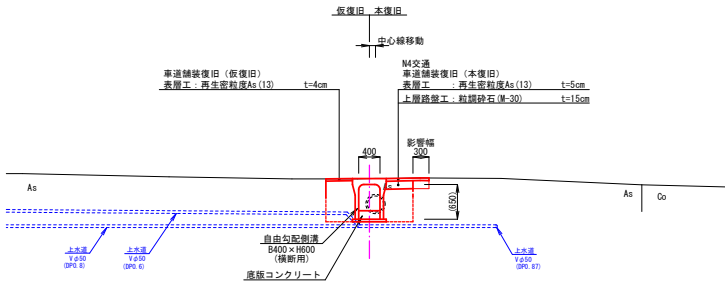
工 事 名	令和7年度(国体費)大新島地内 用排水路改良工事(藤枝南部)		
工 事 箇 所	藤枝市 大新島 地内		
図面の種類	平面図・縦断面図		
縮 尺 図 示	図面番号 8 葉 中 1 ()内 A3縮小		
測量年月日	設計年月日 令和7年8月		
事 務 所 名	藤 枝 市 産 業 振 興 部 農 林 基 盤 整 備 課		

標準横断面図

TA1BP1+2.5

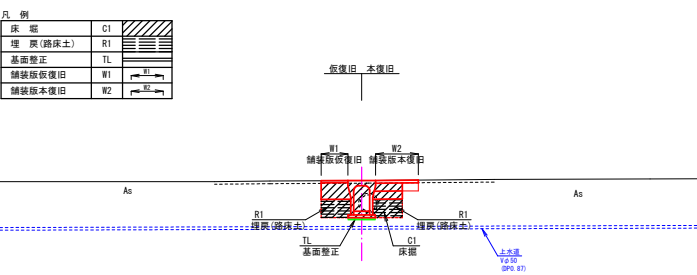


TA1BP2+3.0

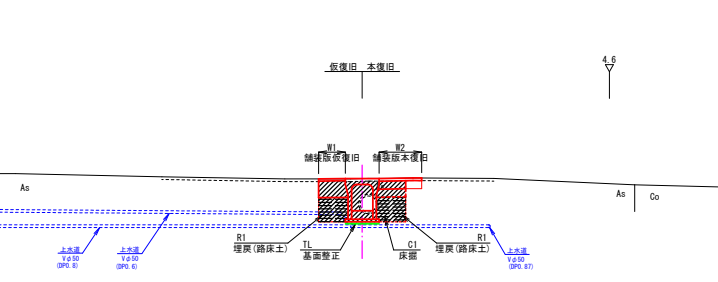


土工定規図

TA1BP1+2.5



TA1BP2+3.0



凡例

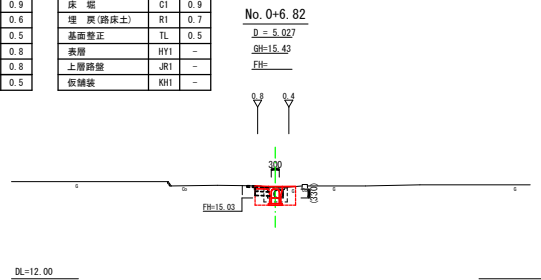
官民境界
※横断図上に示す境界位置は、公園からの推定であり
確定した位置ではないため、注意すること。

工 事 名	令和7年度(国体案)大新島地内 用排水路改良工事(藤枝南部)		
工 事 箇 所	藤 枝 市 大 新 島 地 内		
図面の種類	標準横断面図、土工定規図		
縮 尺	S=1:50(100) ()内 A2縮小	図面番号 8 葉中 2	
測量年月日	設計年月日 令和7年8月		
事 務 所 名	藤 枝 市 産 業 振 興 部 農 林 基 盤 整 備 課		

(用排水路①) 横断面図

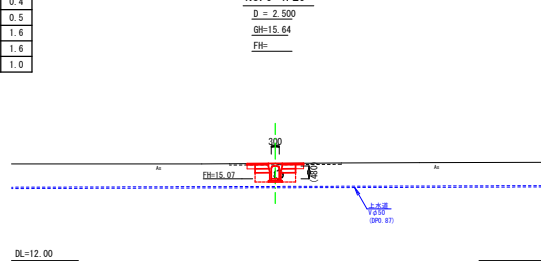
No. 0+5.94~ No. 0+6.47			
床 面	C1	0.9	
埋 戻 (路床土)	R1	0.6	
基面整正	TL	0.5	
表層	HY1	0.8	
上層路盤	JR1	0.8	
仮舗装	KH1	0.5	

横断水路A



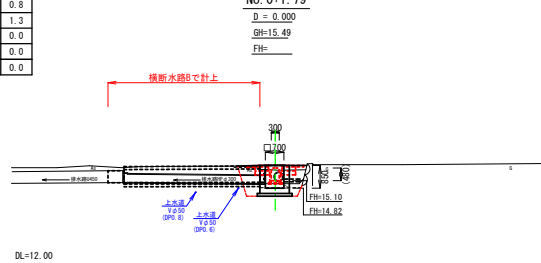
No. 0+1.83~ No. 0+5.94			
床 面	C1	0.9	
埋 戻 (路床土)	R1	0.4	
基面整正	TL	0.5	
表層	HY1	1.6	
上層路盤	JR1	1.6	
仮舗装	KH1	1.0	

No. 0+4.29



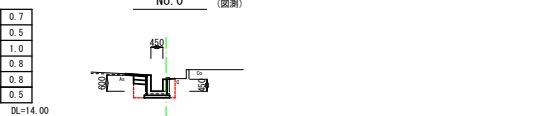
No. 0+0.73~ No. 0+1.83			
床 面	C1	1.2	
埋 戻 (路床土)	R1	0.8	
基面整正	TL	1.3	
表層	HY1	0.0	
上層路盤	JR1	0.0	
仮舗装	KH1	0.0	

No. 0+1.79



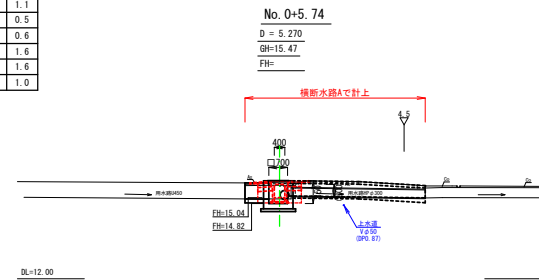
No. 0~ No. 0+0.73			
床 面	C1	0.7	
埋 戻 (路床土)	R1	0.5	
基面整正	TL	1.0	
表層	HY1	0.8	
上層路盤	JR1	0.8	
仮舗装	KH1	0.5	

No. 0 (図測)



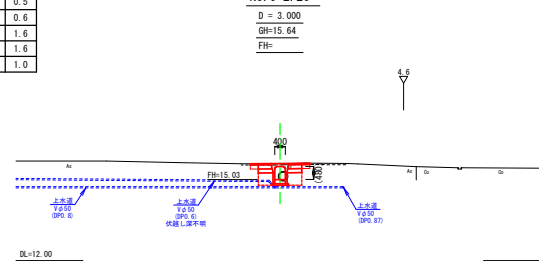
No. 0+5.74			
床 面	C2	1.1	
埋 戻 (路床土)	R2	0.5	
基面整正	TL	0.6	
表層	HY2	1.6	
上層路盤	JR2	1.6	
仮舗装	KH2	1.0	

横断水路B



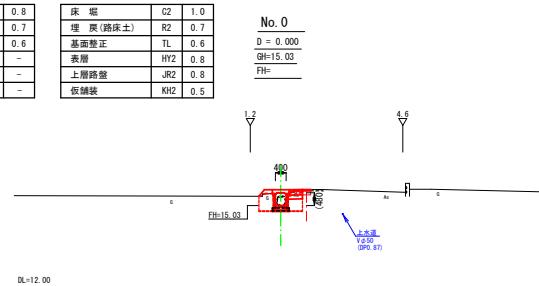
No. 0+1.74~ No. 0+3.60			
床 面	C2	1.1	
埋 戻 (路床土)	R2	0.5	
基面整正	TL	0.6	
表層	HY2	1.6	
上層路盤	JR2	1.6	
仮舗装	KH2	1.0	

No. 0+2.26



No. 0~ No. 0+0.6			
床 面	C2	0.8	
埋 戻 (路床土)	R2	0.7	
基面整正	TL	0.6	
表層	HY2	-	
上層路盤	JR2	-	
仮舗装	KH2	-	

No. 0+0.6~ No. 0+1.74



凡 例

官民境界
※横断面図に示す境界位置は、公園からの推定であり
確定した位置ではないため、注意すること。

凡 例

床 面	C1
埋 戻 (路床土)	R1
基面整正	TL
表層	HY
上層路盤	JR
仮舗装	KH

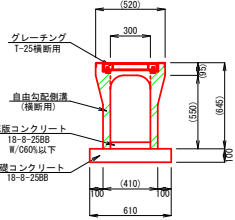
工 事 名	令和7年度(国体堂)大新島地内 用排水路改良工事(藤枝南部)		
工 事 箇 所	藤枝市 大新島 地内		
図面の種類	横 断 面 図		
縮 尺	S=1:100(200)	図面番号	8 葉 中 3
測量年月日	()内 32縮小		
設計年月日	令和7年8月		
事 務 所 名	藤 枝 市 産 業 振 興 部 農 林 基 盤 整 備 課		

横断水路 設計条件

土の単位質量	19kN/m ³
内部摩擦角	30°
載荷重	T-25

1-1号横断水路工
可変-B300×H500

断面図
S=1:20 (40)

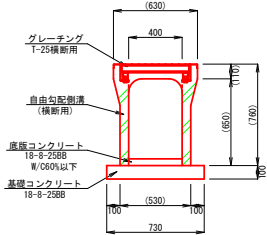


1-1号水路工 材料表

名 称	規 格	算 式	単位	数 量
自由勾配排水	B300×H500×L2,000 参考質量 490kg	10.00/2.00	個	5.0
基礎コンクリート	18-8-2588 W/C60%以下	0.61×0.10×10.00	m ³	0.61
同上型枠	均し基礎コン	0.10×10.00×2	m ²	2.00
グレーチング	B300, T-25横断用 参考質量 95kg	可変側溝1個 (L=2.0m) につき、2枚	枚	10.0
底版コンクリート	18-8-2588 W/C60%以下	別表より	m ³	0.34

1-2号横断水路工
可変-B400×H600

断面図
S=1:20 (40)



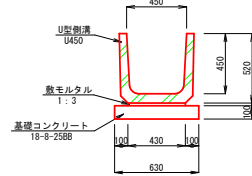
1-2号水路工 材料表

名 称	規 格	算 式	単位	数 量
自由勾配排水	B400×H600×L2,000 参考質量 650kg	10.00/2.00	個	5.0
基礎コンクリート	18-8-2588 W/C60%以下	0.73×0.10×10.00	m ³	0.73
同上型枠	均し基礎コン	0.10×10.00×2	m ²	2.00
グレーチング	B400, T-25横断用 参考質量 110kg	可変側溝1個 (L=2.0m) につき、2枚	枚	10.0
底版コンクリート	18-8-2588 W/C60%以下	別表より	m ³	0.66

(用排水路①)
構造図3-1

1-1号復旧水路工
U-450

S=1:20 (40)

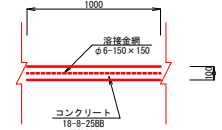


1-1号復旧水路工 材料表

名 称	規 格	算 式	単位	数 量
上ふた式U型側溝	U450, L600 参考質量 134kg	10.00/0.6	個	16.67
敷モルタル	1:3	0.43×0.02×10.00	m ³	0.09
基礎コンクリート	18-8-2588 W/C60%以下	0.63×0.10×10.00	m ³	0.63
同上型枠	均し基礎コン	0.10×10.00×2	m ²	2.00

張 Co 工

S=1:20 (40)

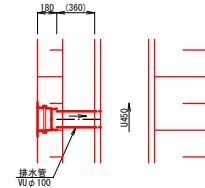


張Co工 数量表

名 称	規 格	算 式	単位	数 量
コンクリート	18-8-2588 W/C60%以下	1.00×0.10	m ³	0.10
溶接金網	φ6-150×150		m ²	1.0

排水工

S=1:25 (50)



排水工 材料表

名 称	規 格	算 式	単位	数 量
分水栓	φ100		個	1
排水管	VUφ100		m	0.4
コンクリート削孔	(φ114)		孔	1

※設置箇所は関係者と協議し決定すること。

1-1号水路工 底版コンクリート集計表

名 称	規 格	算 式	単位	数 量
底版コンクリート	18-8-2588 W/C60%以下	(10.08+0.08)×2.46+ (0.08+0.22)×2.53/2×0.30	m ³	0.17

※10m当り換算
0.17m³×10m/5m = 0.34m³

1-2号水路工 底版コンクリート集計表

名 称	規 格	算 式	単位	数 量
底版コンクリート	18-8-2588 W/C60%以下	(0.17+0.15)×5.14/2×0.40	m ³	0.33

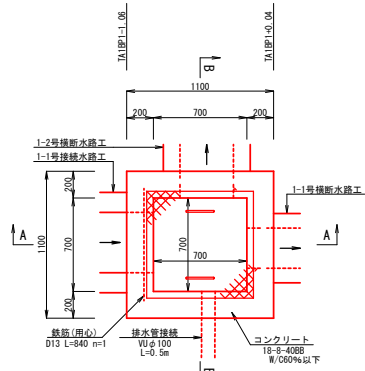
※10m当り換算
0.33m³×10m/5m = 0.66m³

工 事 名	令和7年度(団体費)大新島地内 用排水路改良工事(藤枝南部)		
工 事 箇 所	藤枝市 大新島 地内		
図面の種類	構 造 図 3-1		
縮 尺 図 示	()内 3/2縮小		
測量年月日	設計年月日 令和7年8月		
事 務 所 名	藤 枝 市 産 業 振 興 部 農 林 基 盤 整 備 課		

(用排水路①)
構造図3-2

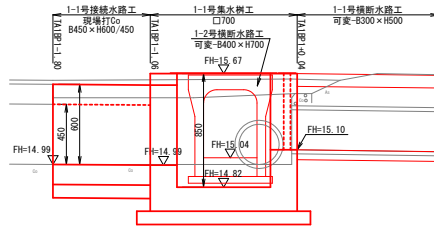
S=1:20 (40)

1-1号集水樹工
平面図



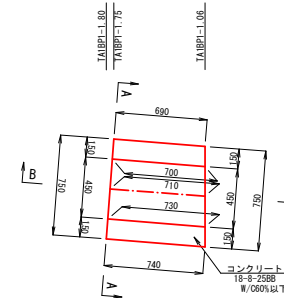
A - A

縦断面図



B - B

1-1号接続水路工
平面図



A - A

B - B

1-1号接続水路工 数量表

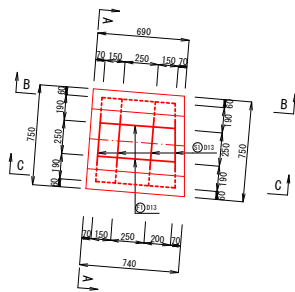
名 称	規 格	算 式	単位	数 量
コンクリート	18-8-2588 W/60%以下	$(0.75+0.60+0.45) \times 0.15 \times 0.71$	m ³	0.2
型枠	鉄筋コンクリート	$0.69 \times 0.75+0.74 \times 0.69+0.70 \times 0.60+0.73 \times 0.45$	m ²	1.7
基礎コンクリート	18-8-2588	$(0.69+0.74) \times 0.95/2$	m ³	0.7
同上型枠	基礎コン	$(0.69+0.74) \times 0.10$	m ²	0.1
鉄筋	D13 SD345		kg	10.9

1-1号集水樹工 数量表

名 称	規 格	算 式	単位	数 量
コンクリート	18-8-4088 W/60%以下	$1.10 \times 1.10 \times 1.05+0.70 \times 0.70 \times 0.85+0.60 \times 0.45+0.57 \times 0.30+0.63 \times 0.40 \times 0.20$	m ³	0.7
型枠	小型	$(1.05 \times 1.10+0.85 \times 0.70) \times 4+0.60 \times 0.45+0.57 \times 0.30+0.63 \times 0.40 \times 2+(0.60+0.57+0.63) \times 2 \times 0.20$	m ²	6.7
基礎コンクリート	18-8-2588	$1.30 \times 1.30 \times 0.10$	m ³	0.2
同上型枠	基礎コン	$1.30 \times 4 \times 0.10$	m ²	0.5
用心鉄筋	D13 SD345	$0.84 \times 1 \times 0.995$	kg	0.84
排水管接続	VUφ100		m	0.5

1-1号接続水路工
配筋図

平面図

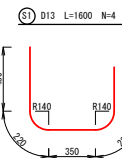


A - A

B - B

C - C

鉄筋加工図



(F) D13 L=570 (560~580) N=2

(W) D13 L=550 N=3

(W) D13 L=600 N=3

種別	径	長さ	単位重量	一本当り重量	本数	重量
S1	D13	1600	0.995	1.592	4	6.4
F1	D13	570	0.995	0.567	2	1.1
W1	D13	550	0.995	0.547	3	1.6
W2	D13	600	0.995	0.597	3	1.8
計						10.9
合計						10.9

工 事 名	令和7年度(国体年)大新島地内 用排水路改良工事(藤枝南部)
工事箇所	藤枝市 大新島 地内
図面の種類	構 造 図 3-2
縮 尺	S=1:20(40)
図面番号	8 葉 中 5
測量年月日	設計年月日 令和7年8月
事務所名	藤枝市 産業振興部 農林基盤整備課

撤去工

S=1:250(500)

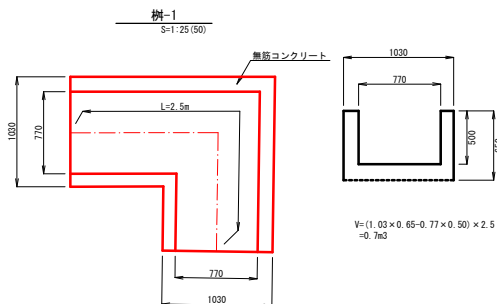
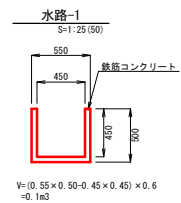
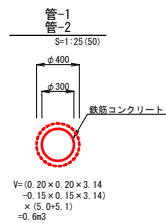
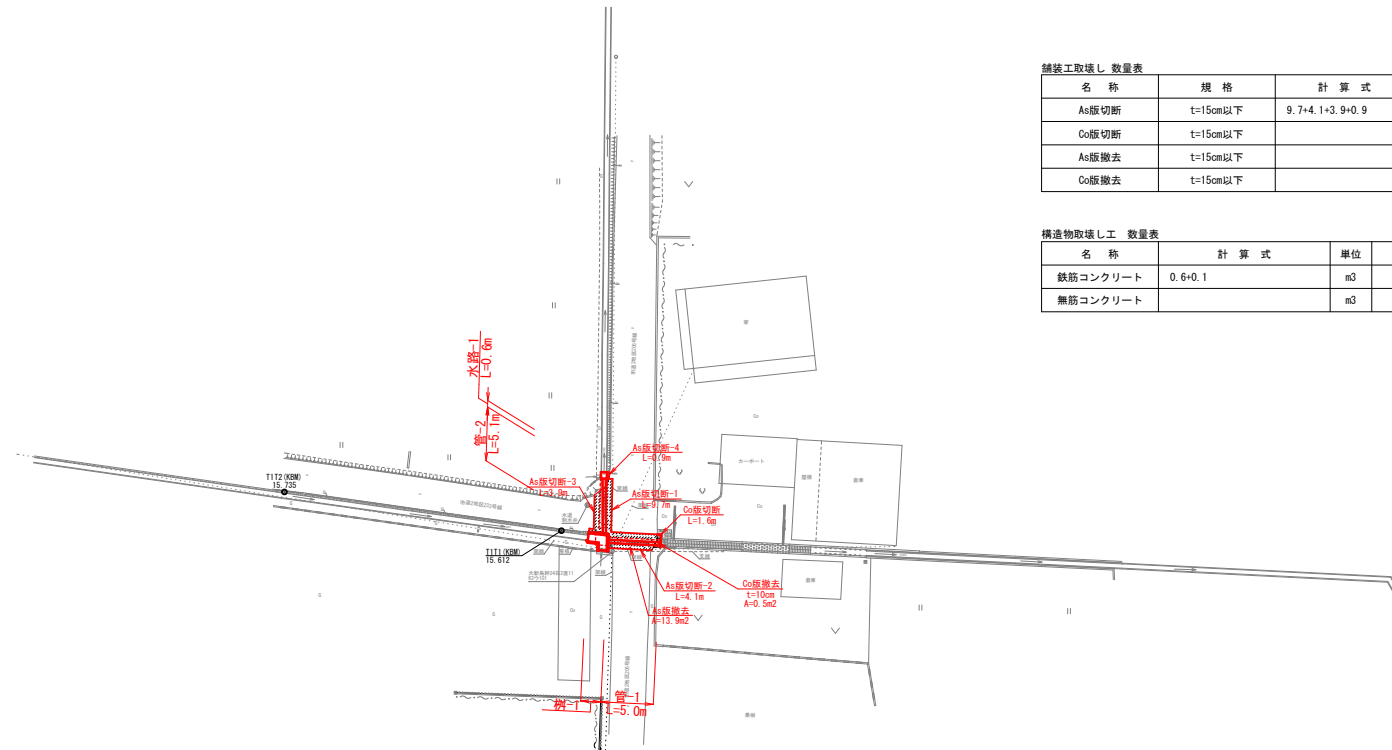


舗装工取壊し数量表

名 称	規 格	計 算 式	単 位	数 量
As版切断	t=15cm以下	9.7+4.1+3.9+0.9	m	18.6
Co版切断	t=15cm以下		m	1.6
As版撤去	t=15cm以下		m2	13.9
Co版撤去	t=15cm以下		m2	0.5

構造物取壊し工 数量表

名 称	計 算 式	単 位	数 量
鉄筋コンクリート	0.6+0.1	m3	0.7
無筋コンクリート		m3	0.7

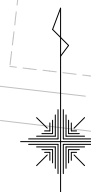


工 事 名	令和7年度(団体費)大新島地内 用排水路改良工事(藤枝南部)		
工 事 箇 所	藤枝市 大新島 地内		
図面の種類	撤 去 工		
縮 尺 図 示	図面番号 8 葉中 6		
測量年月日	設計年月日 令和7年8月		
事 務 所 名	藤 枝 市 産 業 振 興 部 農 林 基 盤 整 備 課		

補修平面図

S=1:500(1000)

藤枝市大新島



断面修繕工（剝離・剥落・欠損・ジャンカ）集計表

測点	部位	規格	合計修繕面積(m2)	合計修繕量(m3)
TA2NO.0+2.8	右側壁	W100×H50×t20	0.0050	0.00010
TA2NO.0+10.8	左側壁	W100×H50×t20	0.0050	0.00010
TA2NO.1+2.8	左側壁	W70×H50×t30	0.0035	0.00011
TA2NO.1+6.8	左側壁	W50×H50×t10	0.0025	0.00003
TA2NO.3+2.8	右側壁	W10×H10×t20	0.0001	0.000002
TA2NO.3+14.8	左側壁	W100×H70×t50	0.0070	0.00035
TA2NO.4+2.8	右側壁	W100×H20×t50	0.0020	0.00010
総計			0.025	0.00078

目地補修工集計表

測点	延長(m)
TA2NO.0+2.8	1.50
TA2NO.0+14.8	1.50
TA2NO.1+2.8	1.50
TA2NO.1+14.8	1.50
TA2NO.2+2.8	1.50
TA2NO.2+14.8	1.50
TA2NO.3+2.8	1.50
TA2NO.4+2.8	1.50
総修繕延長(m)	12.0

中心線座標一覧表

測点名	X 座 標	Y 座 標
TA2BP	-129898.707	-20339.729
TA2NO.1	-129900.993	-20319.860
TA2NO.2	-129903.279	-20299.991
TA2NO.3	-129905.564	-20280.122
TA2NO.4	-129907.850	-20260.253
TA2NO.5	-129910.136	-20240.384
TA2EP	-129912.001	-20224.166

中心線逃げ座標一覧表

測点名	X 座 標	Y 座 標
TA2BP.5	-129899.204	-20339.786
TA2NO.1R0.5	-129901.490	-20319.917
TA2NO.2R0.5	-129903.775	-20300.048
TA2NO.3R0.5	-129906.061	-20280.179
TA2NO.4R0.5	-129908.347	-20260.310
TA2NO.5R0.5	-129910.632	-20240.441
TA2EP.5	-129912.498	-20224.223

工 事 名	令和7年度(団体費)大新島地内 用排水路改良工事(藤枝南部)		
工 事 箇 所	藤枝市 大新島 地内		
図面の種類	補修平面図		
縮 尺	S=1:500(1000) ()内 A3縮小	図面番号	8 葉中 7
測量年月日	設計年月日 令和7年8月		
事務所名	藤枝市 産業振興部 農林基盤整備課		

標準図

$S=1:25(50)$

50 70 500 70 50

120

500

G

As

表面被覆工
1.5m²/m

表面被覆工
端部形状に加工

名 称	規 格	算 式	単位	数 量
高圧洗浄工			m2	100
プライマー塗布			m2	100
表面被覆工	ポリマーセメント系		m2	100

ポリセメント系モルタル

表面被覆

10 単位

修補材

底床コンクリート

プライマー塗付

※1. 修補厚は損傷箇所 の状況による。
 ※2. 修補 (表面) の修補するに耐えるような箇所) 部は、
 健全な部分まではつき取り、修補を行うこと。

名 称	規 格	算 式	単位	数 量
プライマー塗布			m2	100
断面修復工	ポリマーセメント系		m2	100

対皮幅は状況に応じ、対象目地の幅以上にすること。

ポリマーセメントモルタル

20

プライマー塗付

表面被覆

10

20

修繕コンクリート

修繕コンクリート

バックアップ材

名 称	規 格	算 式	単 位	数 量
既設目地撤去工			m	100
目地充填工	弾性シーリング材 バックアップ材使用		m	100

充填材： $0.02 \times 0.02 \times 100(m) \times 1000(L/m^3) = 40(L/100m)$
 プライマー： $0.02 \times 2 \times 100(m) \div 0.2(L/m^2) = 0.80(L/100m)$
 (プライマーの単位面積当たり設計量：0.2L/m²)

工 事 名	令和7年度(国体賞)大新島地内 用排水路改良工事(藤枝南部)
工 事 箇 所	藤枝市 大新島 地内
図面の種類	表面被覆工、補修工標準図
縮 尺 図示 ()内 A3縮小	図面番号 8 葉中 8
測量年月日	設計年月日 令和7年8月
事務所名	藤枝市 産業振興部 農林基盤整備課