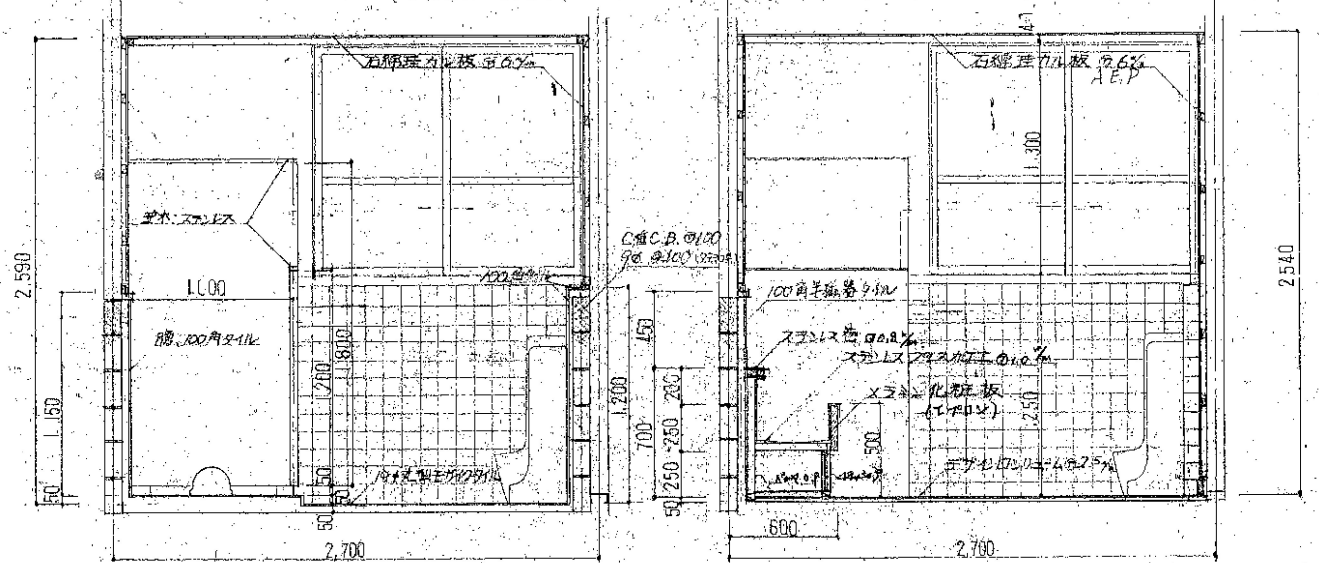
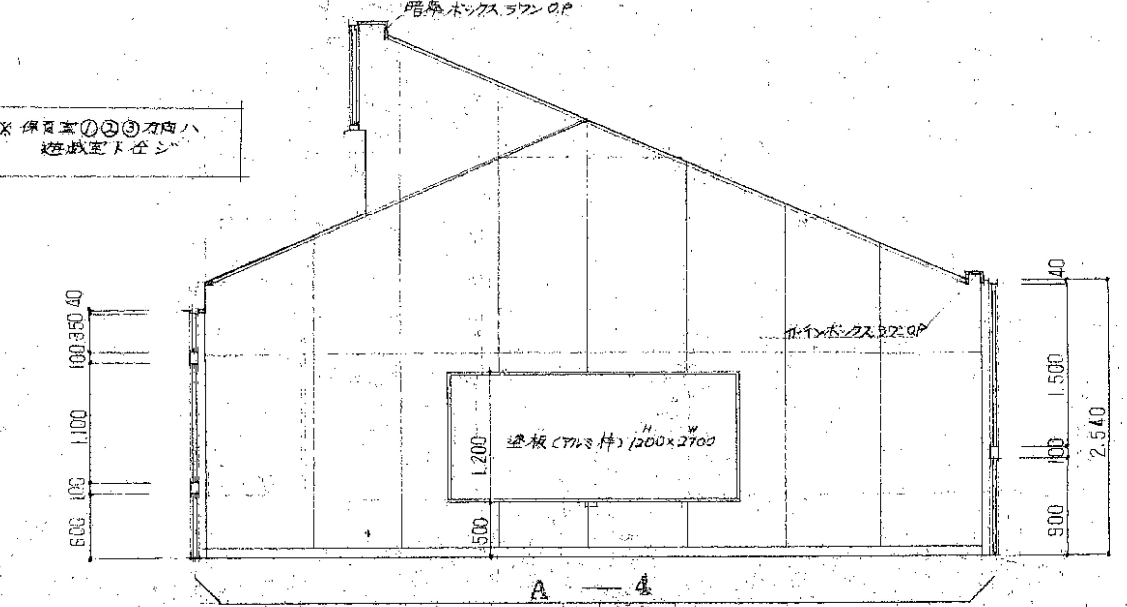
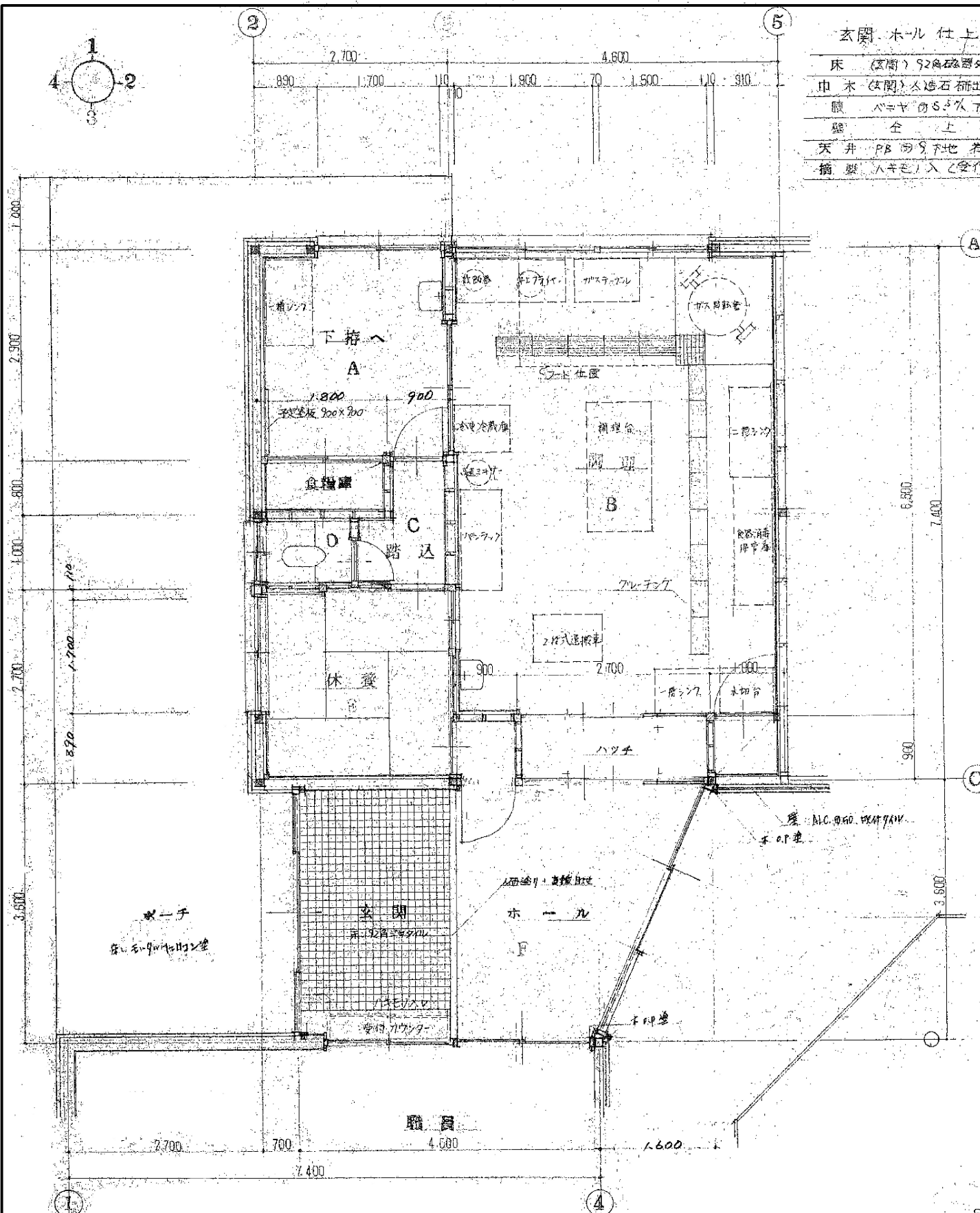


※ 保育室①②③ 方向ハ
避難要ムナシ



保育室 仕上

床	マアフロ-リンクフロク 0.75% O.S.W
巾木	木製 H=80 O.P
壁	板ベニヤ 106% 目スチ (掘ネスペース) ベニヤ 0.5% アセビ-ルクロス貼
天井	全上
天井	岩綿吸音板 0.9x303x606 (板付物) P.B.0.9下地
摘要	

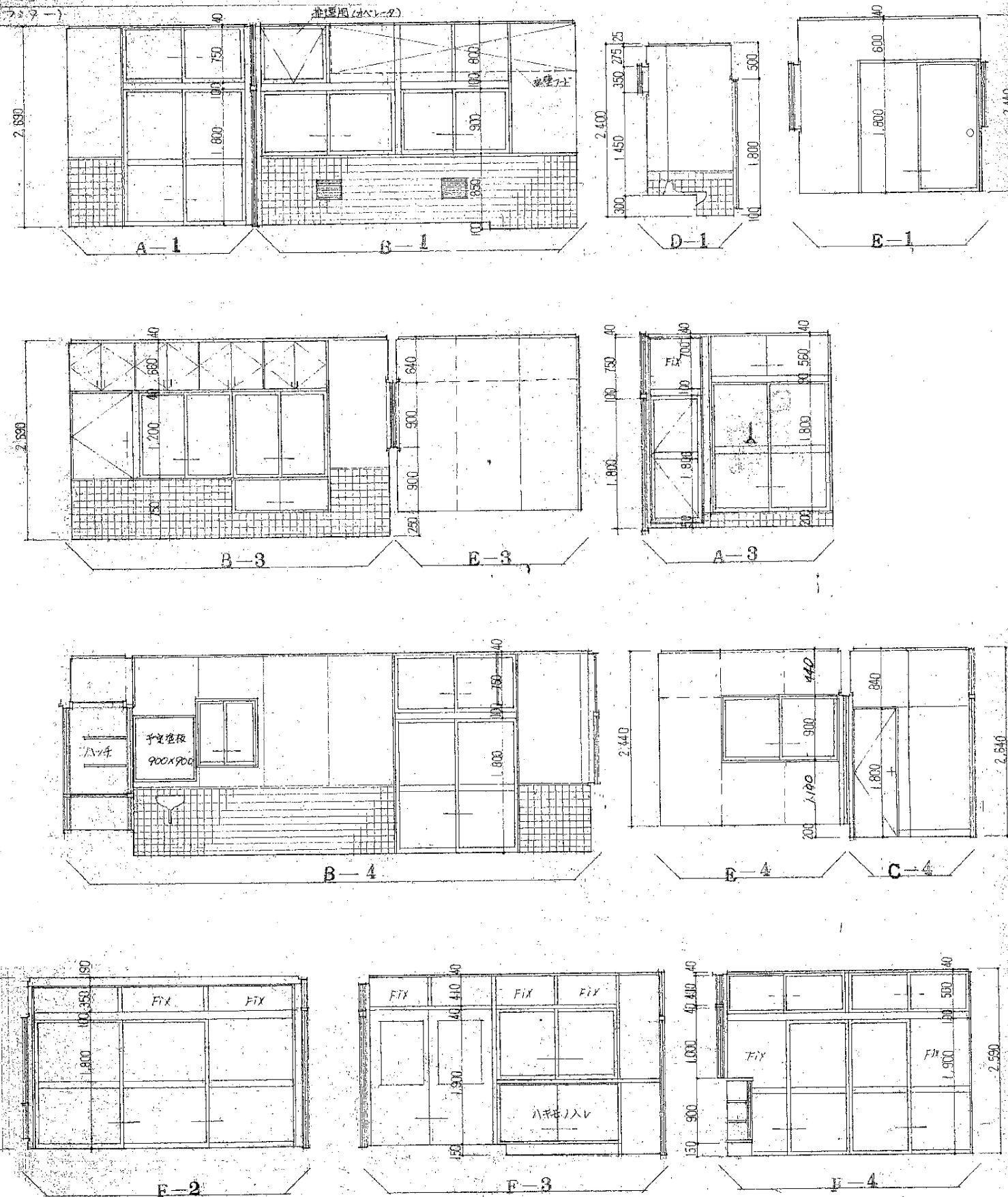


玄関・ホール 仕上

床	(玄関) 92角磁器タイル	(ホール) モルタル床・デザイン同インレット貼 0.5%
巾木	(玄関) 大連石磨出し	(ホール) 杉板 H=95 0.1P
壁	ベニヤ 0.5% 下地・セメント・石膏・珪藻土	
壁	全 上	
天井	PB 0.9 下地 有難吸音板 19% (キューブ)	
換気	ハギモノ入 (受付カウンター)	

ホーチ 仕上

床	モルタル・フェロコン
天井	石綿珪藻土板 0.6% A.E.P



調理室 下拵へ		休養室		便所	
床	45角磁器タイル貼	床	ハリウッド型モダンタイル貼	床	45角磁器タイル貼
巾木	100角半磁器タイル貼	巾木	ハリウッド型モダンタイル貼	巾木	100角半磁器タイル H=500
壁	全 上	壁	ラスボード 0.7% 下地・セメント	壁	石綿珪藻土板 0.6% 目キ A.E.P
壁	石綿珪藻土板 0.6% 目キ A.E.P	壁	全 上	壁	全 上
天井	全 上	天井	杉板 0.9 下地・有難吸音板 19%	天井	全 上
換気		換気	更衣ロッカー、地板・クッション(建物)	換気	

TITLE
岡部みわ保育園解体工事

DRAWING TITLE
調理室 玄関廻り 平面詳細図・展開図

SCALE
A2:S=1:50
A3:S=1:70

DATE
2024. 02

CHECK

DRAW



一級建築士事務所

〒427-0045

島田市向島町2924-1
TEL 0547-36-6147
FAX 0547-37-8150

一級建築士事務所登録 (7) 第4179号
一級建築士登録 第156057号
酒井 勝

NO
A-15