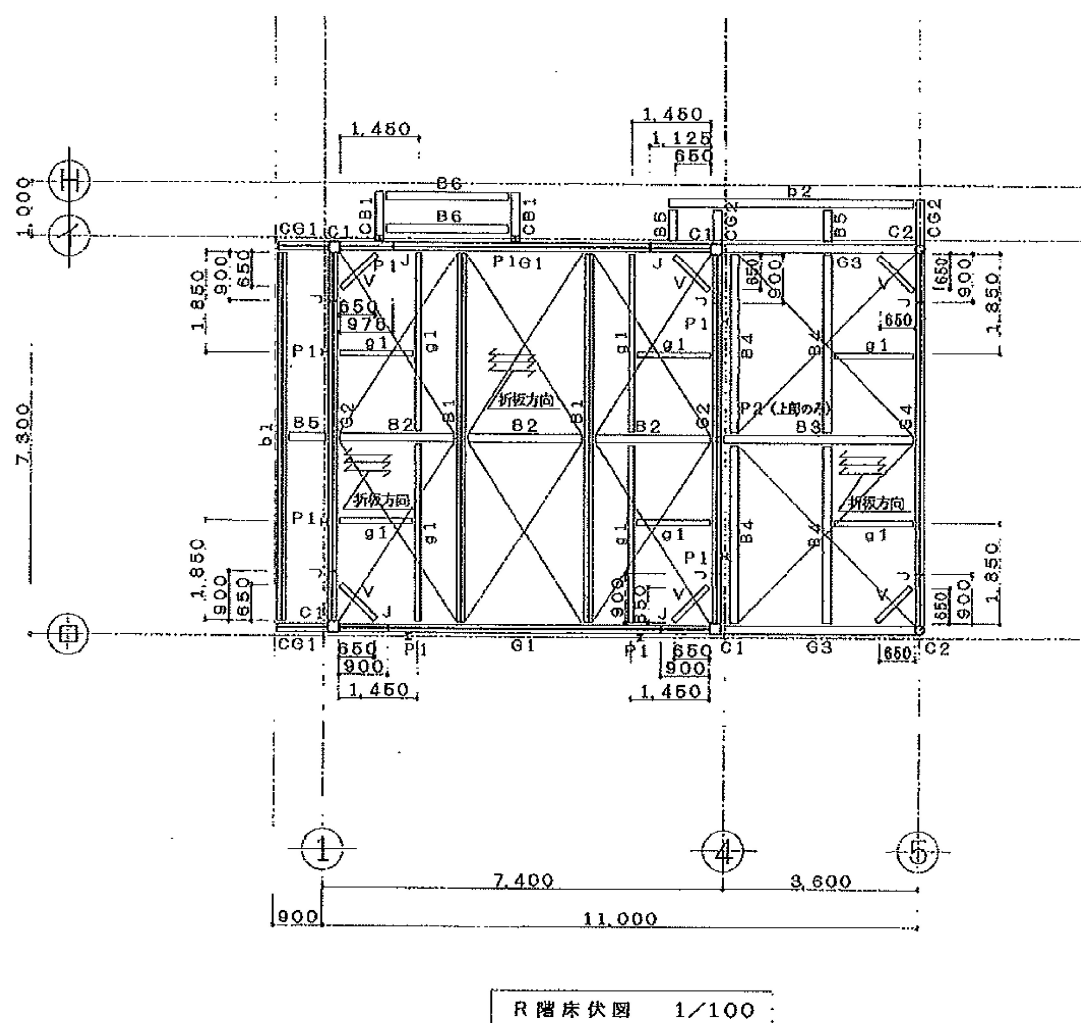
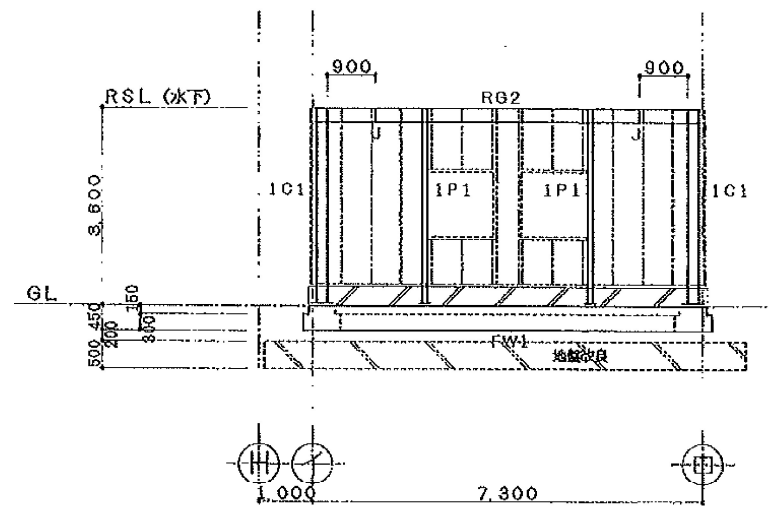


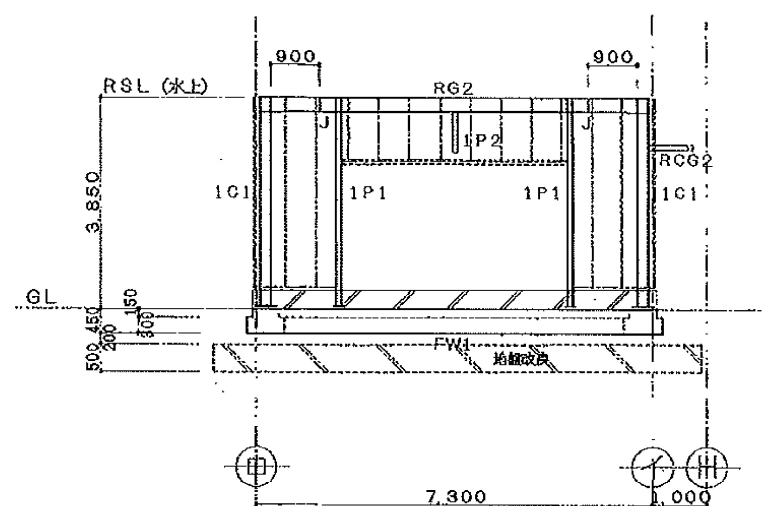
基礎  
FW1: 巾700の布基礎  
F1: 700×700



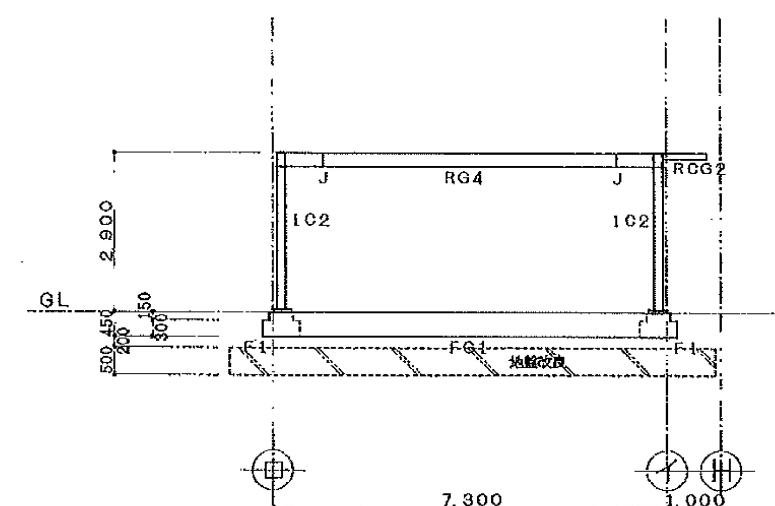
※ R階水平ブレース  
15φ (ターンバックル付)  
G・F-6 1-H, T, B M16  
※ 特記なきJOINT位置は柱面よりL=700とする。



1 通軸組図 1/100

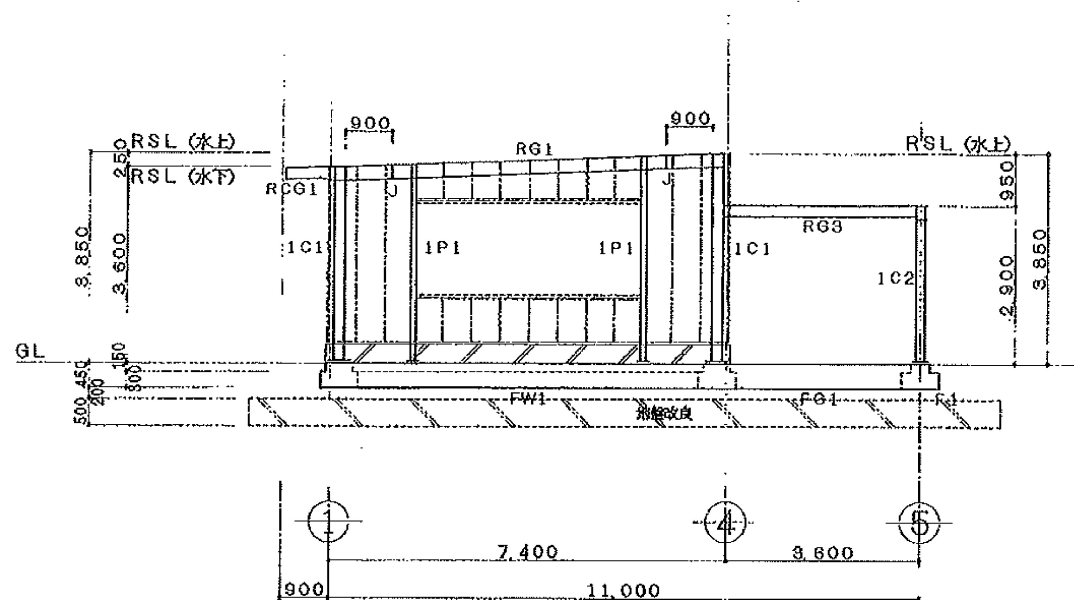


4 通軸組図 1/100

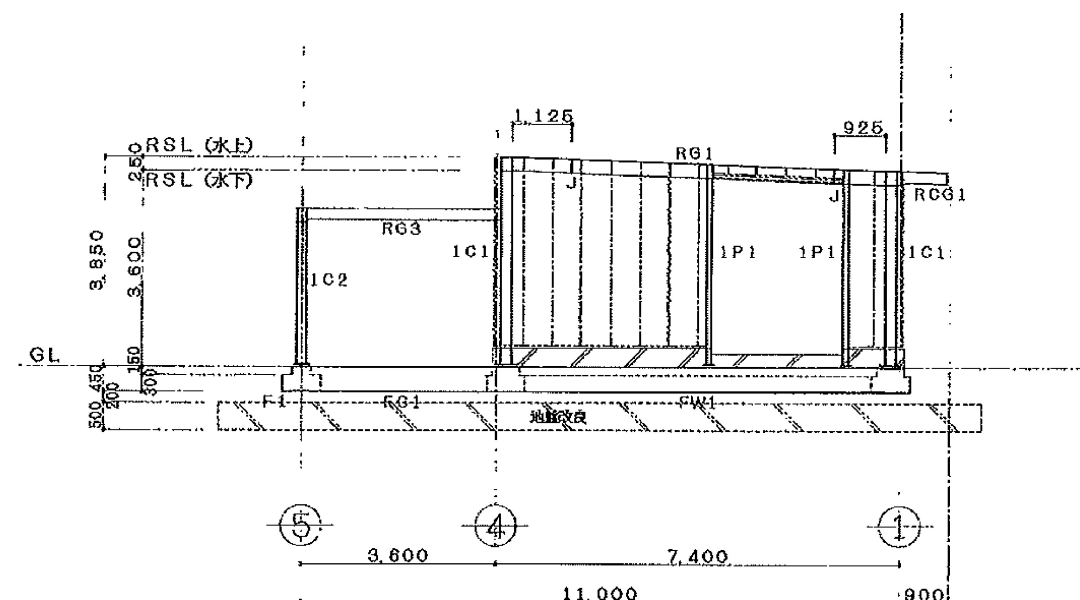


5 通軸組図 1/100

※ タテドウナ  
 C -100X50X20X2.3 606@  
 2C,-100X50X20X2.3 1818@  
 ※ 指定なきJOINT位置は柱面より L=700とする。

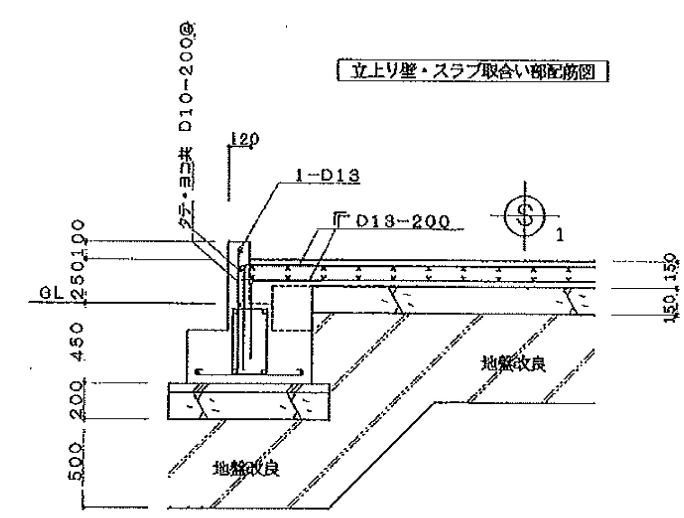
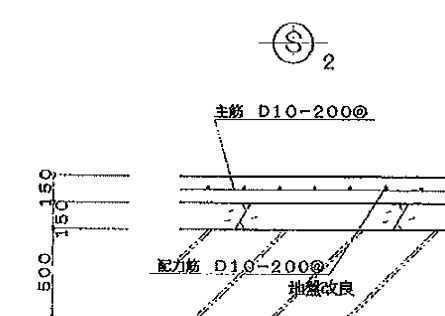
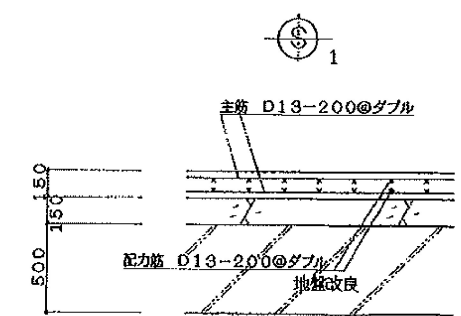
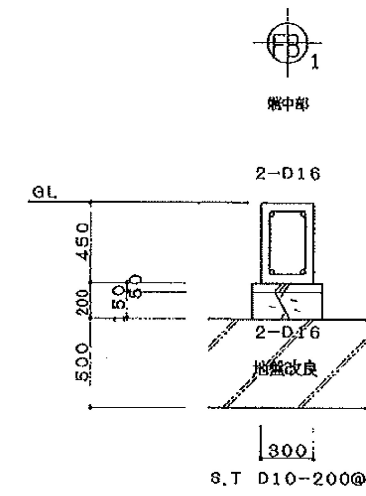
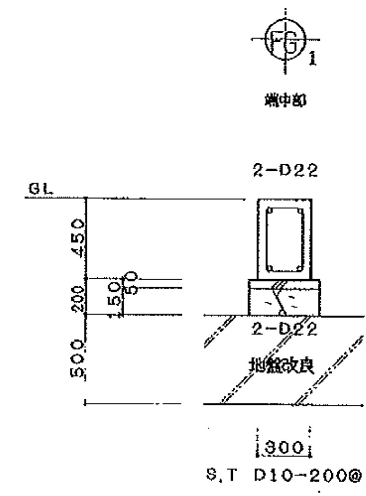
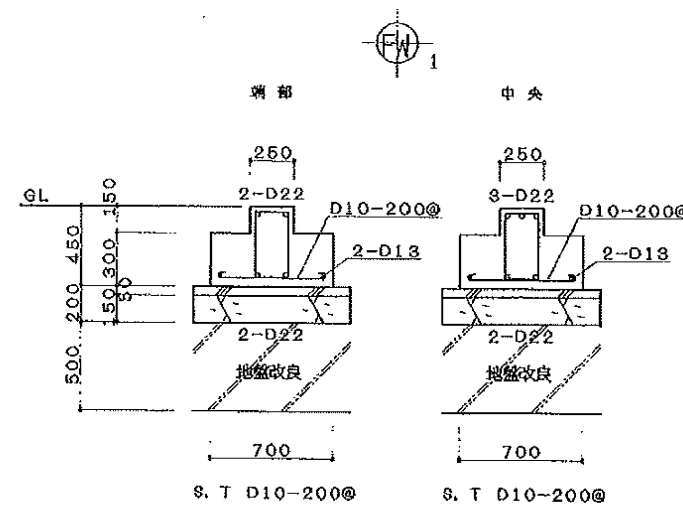
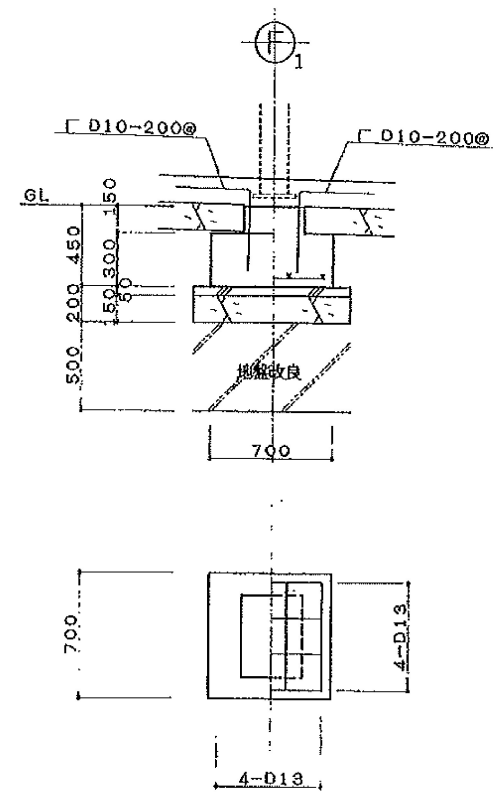


3 通軸組図 1/100

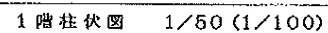






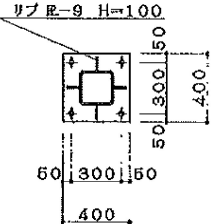
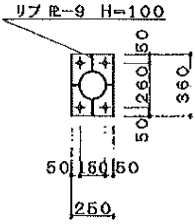
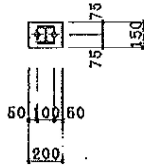
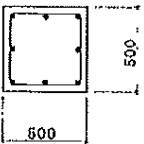
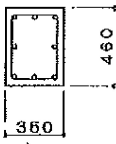
2 通軸組図 1/100

基礎リスト 1:30



1 : 30

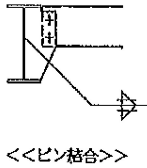
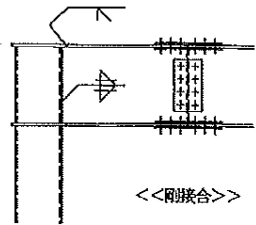


		C1	C2		P1	P2
1 階 柱	形状	 BCR295	 STK400		 仕口:GE-9 2-H.T.B. M16	 梁に溶接
	主材	□-200X200X9	Φ-165.2X4.5		H-100X100X6XB	□-100X100X4.5
柱 脚	形状					
	ベースプレート	PL-22×400×400	PL-19×250×360		PL-12×200×160	
	アンカーボルト	4-22φ (L=700) DN・フック付	4-16φ (L=500) DN・フック付		2-13φ (L=400) フック付	
	形状				地中梁にアンカー	
	主筋	8-D19	8-D16			
	HOOP	D10-100@ (上部3段のみD10-300@)	D10-100@ (上部3段のみD10-300@)			



梁リスト 1:30

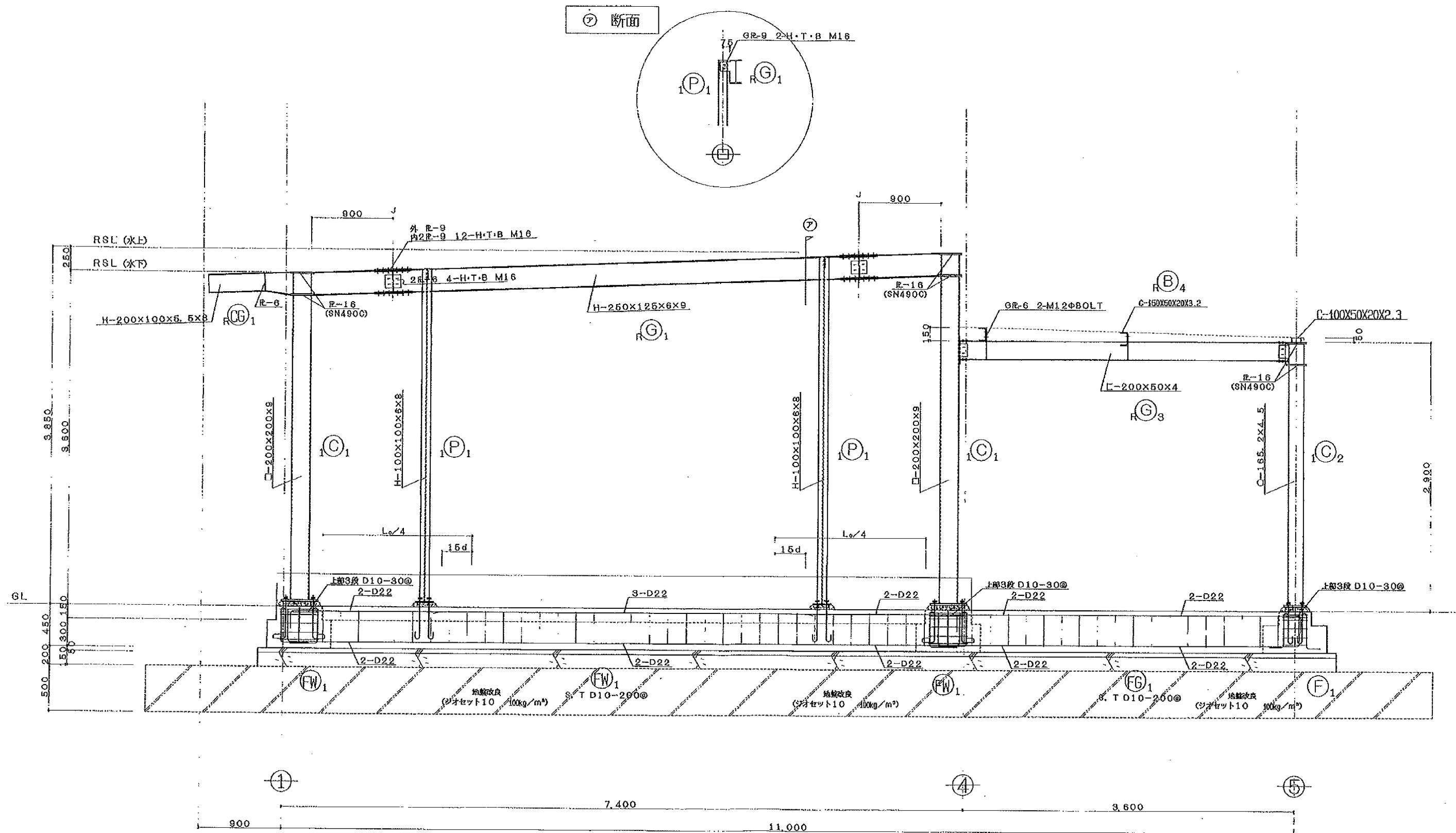
仕口



		G1	G2	G3	G4		B1	B2	B3	B4
R 階 梁	形状	I	C-100X50X20X2.3 I	[	C-100X50X20X2.3 I		I	C	[	[
	主 材	H-250X125X6X9	H-250X125X6X9	C-200X50X4	H-248X124X5X8		H-248X124X5X8	C-100X50X20X3.2	C-150X50X4.5	C-150X50X20X3.2
	継手方式	剛 接 合	剛 接 合	剛 接 合	剛 接 合		ピン接合	ピン接合	ピン接合	ピン接合
	継手番号	J 2	J 2		J 2		JP5	GR-6, 2-M12ΦBolt	GR-6, 2-M12ΦBolt	GR-6, 2-M12ΦBolt

		B5	B6		CG1	CG2	CB1	b1	b2	V
R 階 梁	形状	C	C		I	□	□	I	C	□
	主 材	C-100X50X20X2.3	C-100X50X20X2.3		H-200X100X5.5X8	□-100X100X3.2	□-100X100X3.2	H-200X100X5.5X8	C-100X50X20X3.2	□-100X100X3.2
	継手方式	ピン接合	ピン接合		剛 接 合 (柱に溶接)	剛 接 合 (柱に溶接)	剛 接 合 (梁に溶接)	ピン接合	ピン接合	ピン接合
	継手番号	GR-6, 2-M12ΦBolt	GR-6, 2-M12ΦBolt					JP4	GR-6, 2-M12ΦBolt	JP16

		g1								
R 階 梁	形状	I								
	主 材	2CS-100X50X20X2.3								
	継手方式	ピン接合								
	継手番号	GR-6, 2-M12ΦBolt								



⑦ 通鉄骨詳細図 1:30

TITLE  
岡部みわ保育園解体工事

DRAWING TITLE  
鉄骨架構詳細図

SCALE  
A2:S=1:30  
A3:S=1:42

DATE  
2024.02

CHECK

DRAW

一級建築士事務所  
STP

〒427-0045 島田市向島町2924-1  
TEL 0547-36-6147  
FAX 0547-37-8150

一級建築士事務所登録 (7) 第4179号  
一級建築士登録 第156057号  
酒井 勝

NO  
増B-12