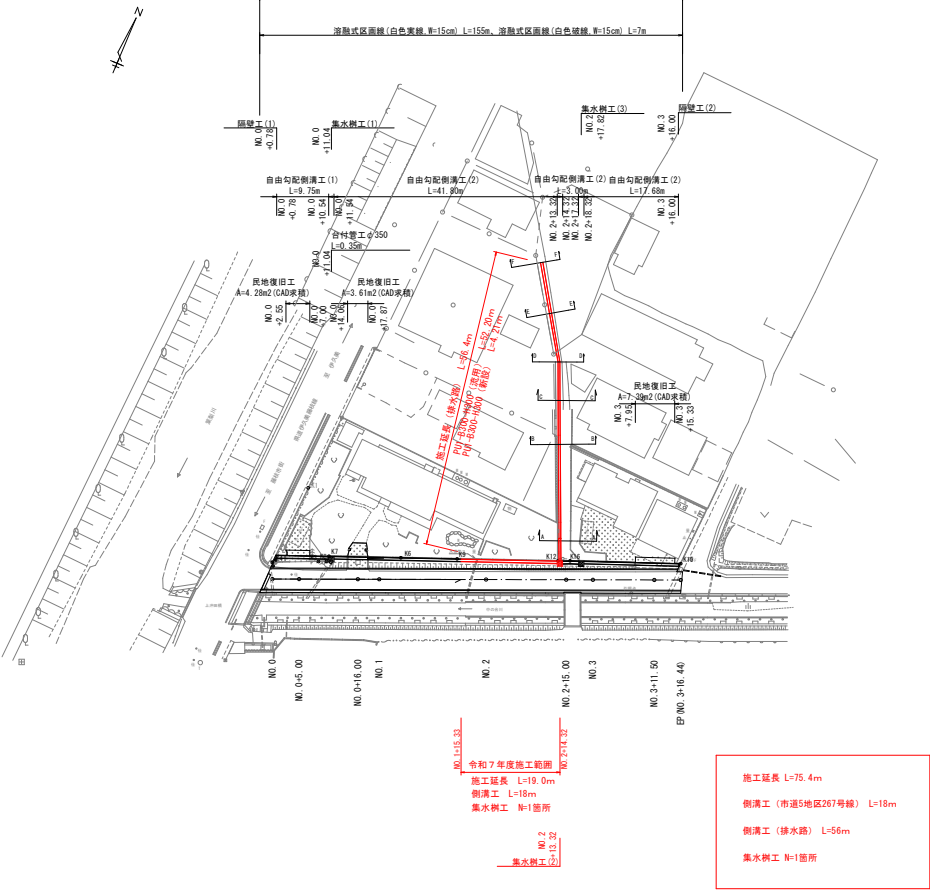


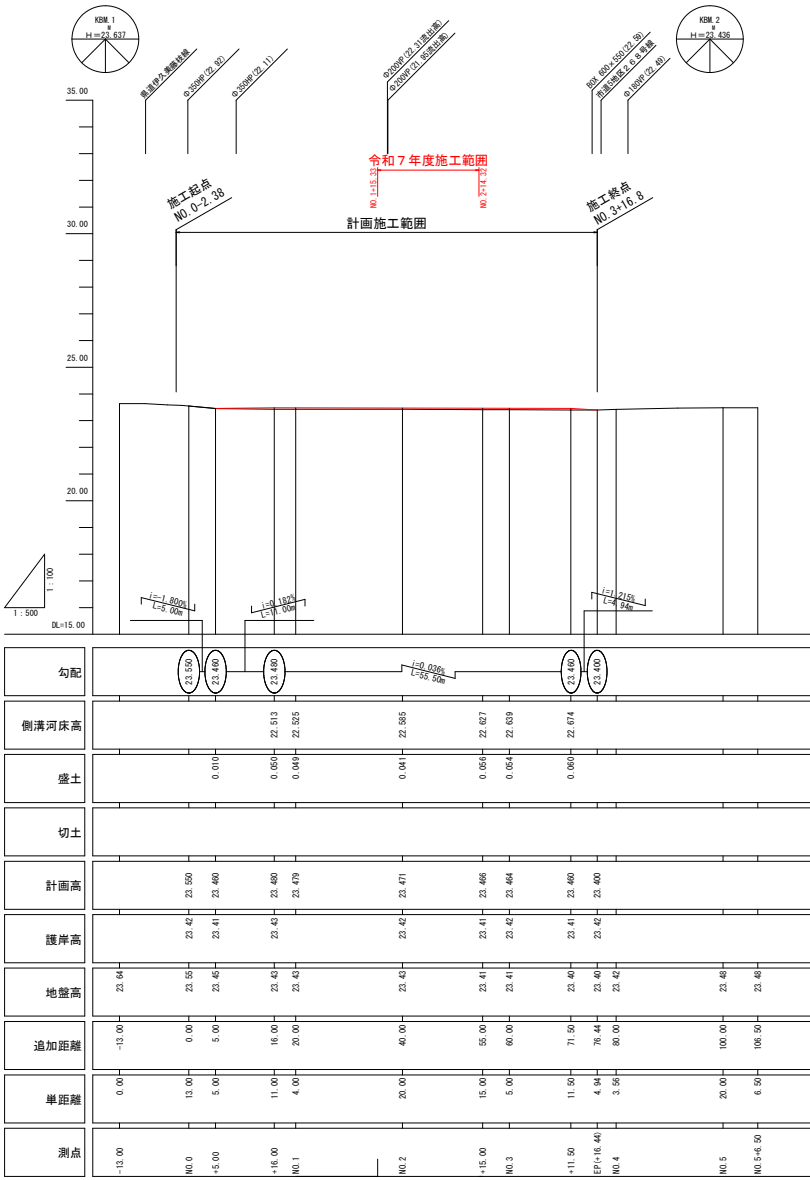
計画平面図 S=1:500 (S=1:1000)

藤枝市 下之郷・中ノ合 地内



縦断面図

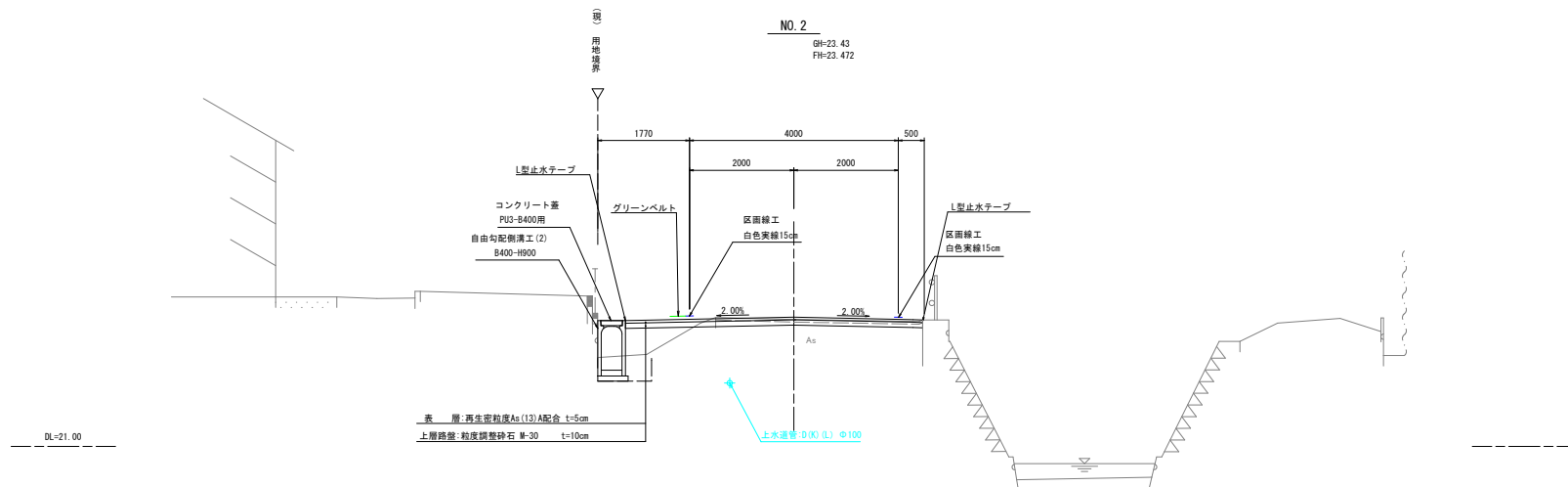
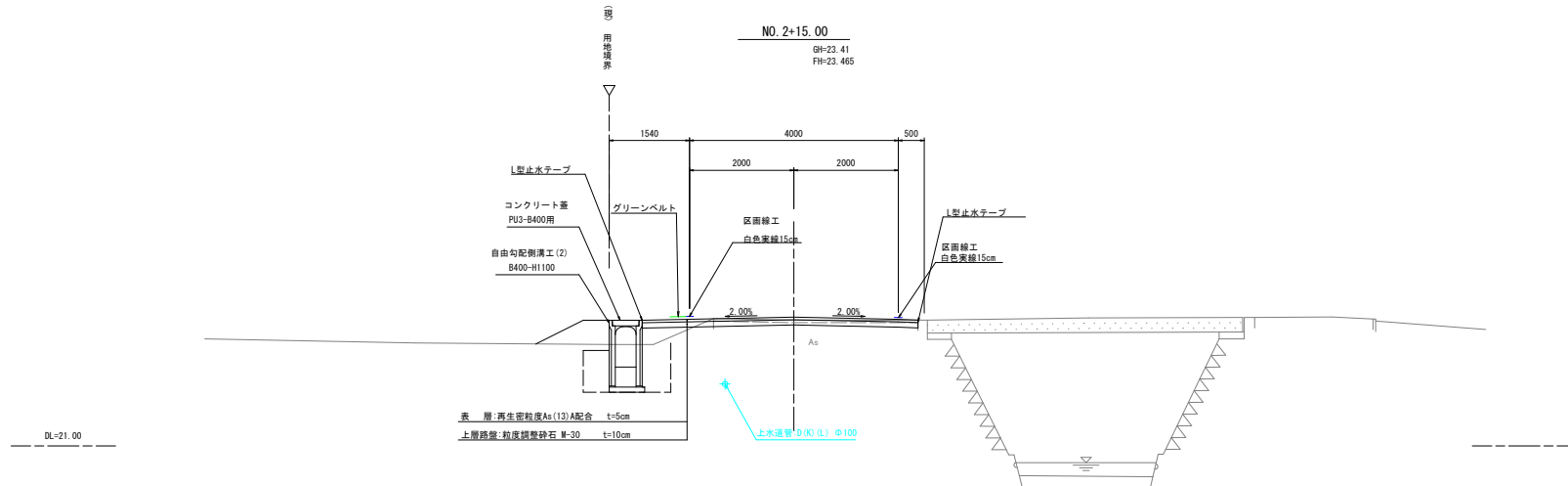
H=1:500 (1:1000)
V=1:100 (1:200)



市道5地区267号線	
工事名	令和7年度（市道）市道5地区267号線（下之郷・中ノ合）道路整備工事
図面名	計画平面図・縦断面図
作成年月日	令和7年6月
縮尺	図示 1/2500 縮小 1/8
図面番号	1 / 8
事業者名	藤枝市 都市建設部 基盤整備局 道路課

標準横断面図

S=1:50 (1:100)



※上水道引込管の埋設位置と埋設深さについては不明な為、施工の際には注意する。

※現在、道路として使用している部分の舗装は2層構造とする。

市道5地区267号線			
工事名	令和7年度（市県）市道5地区267号線 （下之郷・中台）道路整備工事		
図面名	標準横断面図面		
作成年月日	令和7年6月		
縮尺	図示 ()はA3縮小	図面番号	2 / 8
事業者名	森枝市 都市建設部 基盤整備局 道路課		

S=1:50 (1:100)



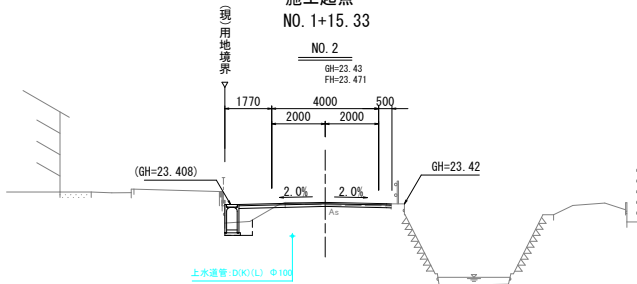
土工凡例				
細別	規格	土質	記号	範囲
掘削	オープンカット	土砂	C1	
路床盛土	W<2.5m	再生盛土材	B1	
路体盛土	W<2.5m	流用土	B1	
床掘	1.0m≦W<2.0m	土砂	E1	
埋戻し	W<1.0m	流用土	R1	
埋戻し	W<1.0m	再生盛土材	R2	
不陸整正			ML	
基面整正			KL	

※上水道引込管の埋設位置と埋設深さについては不明な為、施工の際には注意する。

市道5地区267号線			
工事名	令和7年度（市単）市道5地区267号線 之下層、中／合）道路整備工事		
図面名	土工定概図		
作成年月日	令和7年6月		
縮尺	図示 ①はA3縮小	図面番号	3 / 8
事業者名	藤枝市 都市建設部 基盤整備局 道路課		

NO. 1+15.33・NO. 2	
記号	数量
C1	0.4
B1	0.6
E1	0.5
R1	0.0
R2	0.3
KL	0.6

施工起点
NO. 1+15.33

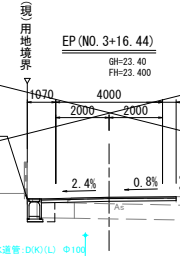


横断面図

S=1:100 (S=1:200)

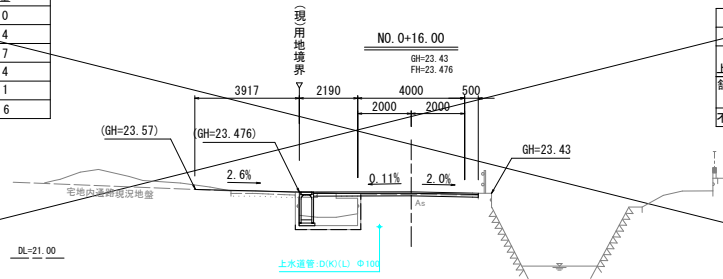
NO. 1+15.33・NO. 2	
工種	数量
表層(HY)	5.70
上層路盤(JR)	3.97
舗装版破砕(HS)	4.28
不陸整正(HL)	

NO. 3+16.44	
記号	数量
C1	0.5
B1	0.0
E1	0.8
R1	0.4
R2	0.0
KL	0.6



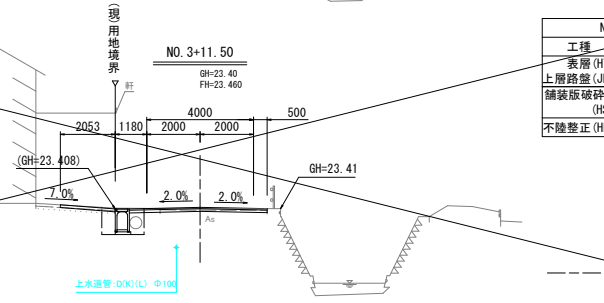
NO. 3+15.70	
工種	数量
表層(HY)	5.05
上層路盤(JR)	4.06
舗装版破砕(HS)	4.50
不陸整正(HL)	

NO. 0+16.00	
記号	数量
C1	1.0
B1	1.4
E1	0.7
R1	0.4
R2	0.1
KL	0.6



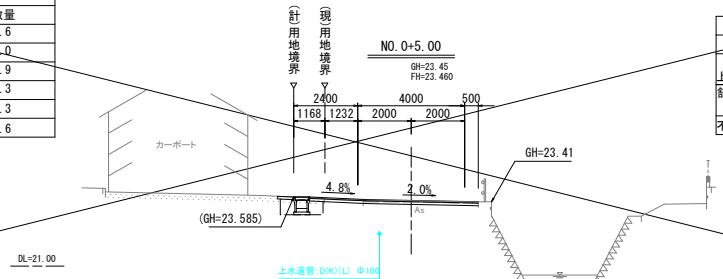
NO. 0+16.00	
工種	数量
表層(HY)	6.17
上層路盤(JR)	4.13
舗装版破砕(HS)	4.29
不陸整正(HL)	

NO. 3+11.50	
記号	数量
C1	0.3
B1	0.0
E1	1.7
R1	0.4
R2	0.4
KL	0.6



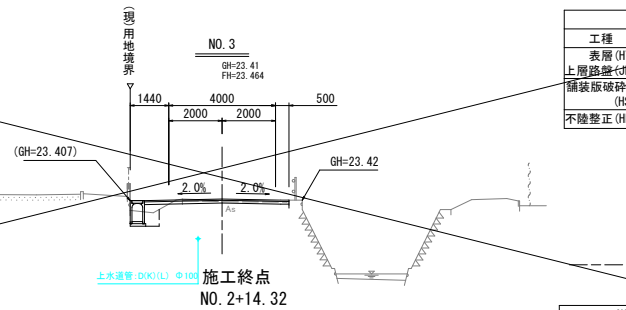
NO. 3+11.50	
工種	数量
表層(HY)	5.16
上層路盤(JR)	4.01
舗装版破砕(HS)	4.70
不陸整正(HL)	

NO. 0+5.00	
記号	数量
C1	0.6
B1	0.0
E1	0.9
R1	0.3
R2	0.3
KL	0.6



NO. 0+5.00	
工種	数量
表層(HY)	6.29
上層路盤(JR)	4.30
舗装版破砕(HS)	5.78
不陸整正(HL)	

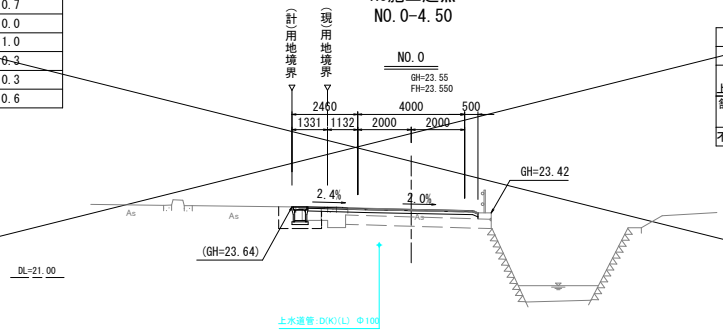
NO. 3	
記号	数量
C1	0.3
B1	0.4
E1	0.6
R1	0.0
R2	0.3
KL	0.6



NO. 3	
工種	数量
表層(HY)	5.41
上層路盤(JR)	3.99
舗装版破砕(HS)	3.80
不陸整正(HL)	

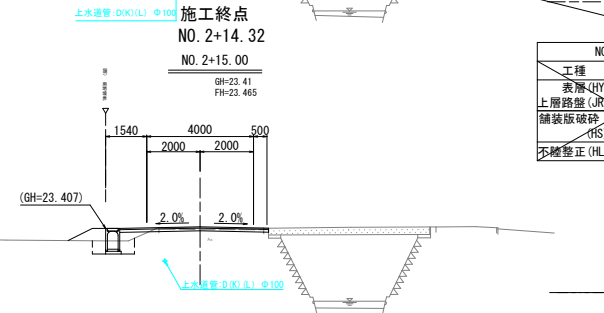
NO. 0	
記号	数量
C1	0.7
B1	0.0
E1	1.0
R1	0.3
R2	0.3
KL	0.6

R6施工起点
NO. 0-4.50



NO. 0-2.38 (NO. 0+0.63)	
工種	数量
表層(HY)	5.28 (6.36)
上層路盤(JR)	4.87
舗装版破砕(HS)	5.90
不陸整正(HL)	

NO. 2+15.00	
記号	数量
C1	0.3
B1	0.4
E1	0.8
R1	0.3
R2	0.3
KL	0.6



NO. 2+15.00	
工種	数量
表層(HY)	5.38
上層路盤(JR)	4.10
舗装版破砕(HS)	3.80
不陸整正(HL)	

土工凡例			
類別	規格	土質	記号
掘削	オープンカット	土砂	C1
路床盛土	W<2.5m	再生盛土材	B1
路体盛土	W<2.5m	流用土	B2
床面	W<1.0m	土砂	E1
埋戻し	W<1.0m	流用土	R1
埋戻し	W<1.0m	再生盛土材	R2
不陸整正			HL
基面整正			KL

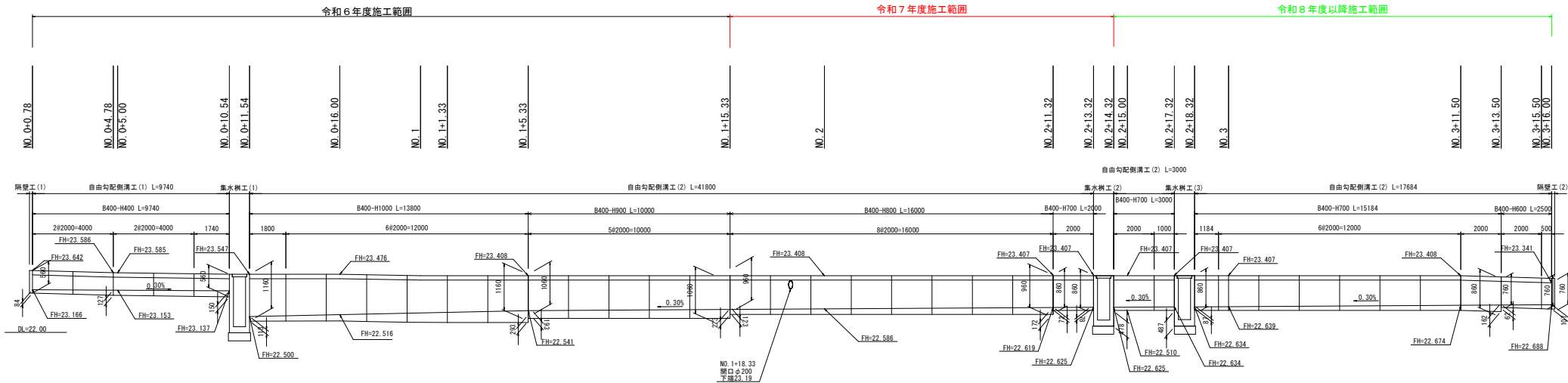
※No.0+16.00付近の民地内の掘り付けは、施工前に地権者と協議すること。

※上水道引込管の埋設位置と埋設深さについては不明な為、施工の際には注意する。

市道5地区267号線	
工事名	令和7年度(市県)市道5地区267号線(下之郷・中ノ台)道路整備工事
図面名	横断面図
作成年月日	令和7年6月
縮尺	図示
図面番号	4 / 8
事業者名	藤枝市 都市建設部 基盤整備局 道路課

自由勾配側溝展開図

H=1:100 (1:200)
V=1: 50 (1:100)



自由勾配側溝工 (1) インバートコンクリート 数量表

側溝サイズ	測点	距離 (m)	厚さH3 (m)	平均厚さ (m)	体積 (m3) (10m当り)
B400×H400	NO. 0+0.78	9.740	0.084	0.117	0.468
	NO. 0+10.54		0.150		

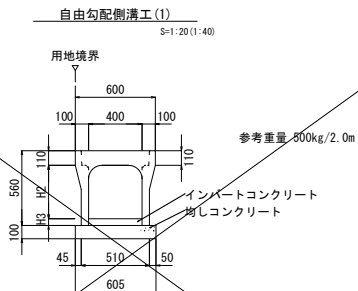
自由勾配側溝工 (2) インバートコンクリート 数量表

側溝サイズ	測点	距離 (m)	厚さH3 (m)	平均厚さ (m)	体積 (m3) (10m当り)
B400×H600	NO. 3+13.50	2.500	0.062	0.085	0.340
	NO. 3+16.00		0.107		
B400×H700	NO. 2+11.32	2.000	0.072	0.075	0.300
	NO. 2+13.32		0.078		
	NO. 2+14.32	3.000	0.087	0.125	0.500
	NO. 2+17.32		0.162		
	NO. 2+18.32	15.184	0.087	0.125	0.500
	NO. 3+13.50		0.162		
B400×H800	NO. 1+15.33	16.000	0.123	0.148	0.592
	NO. 2+11.32		0.172		
B400×H900	NO. 1+5.33	10.000	0.193	0.208	0.832
	NO. 1+15.33		0.223		
B400×H1000	NO. 0+11.54	13.800	0.113	0.203	0.812
	NO. 1+5.33		0.293		
B400×H1100	NO. 2+14.32	3.000	0.478	0.483	1.932
	NO. 2+17.32		0.487		

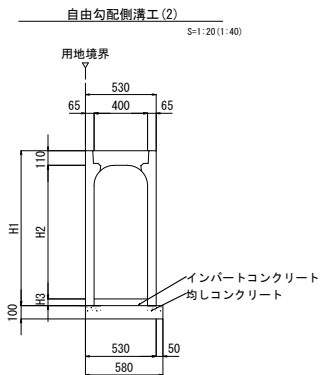
※No1+18.33の管は上水道引込管の可能性があるため、管の切り回し等の対応が必要となる。

市道5地区267号線	
工事名	令和7年度(市県)市道5地区267号線(下之郷・中ノ台)道路整備工事
図面名	自由勾配側溝展開図
作成年月日	令和7年6月
縮尺	図示
図面番号	5 / 8
事業者名	藤枝市 都市建設部 基盤整備局 道路課

排水構造物構造図（１）



サイズ	H1 (m)	参考重量 (kg/2.0m)
B400-H600	760	610
B400-H700	860	670
B400-H800	960	730
B400-H900	1060	790
B400-H1000	1160	850



自由勾配側溝工(1)

10m当り

名称	規格	計算式	単位	数量
自由勾配側溝	400型可変側溝	L=2000	本	5
均しコンクリート	18-8-25BB	0.605×0.10×10.0	m ³	0.605
型枠	均し用	0.10×2×10.0	m ²	2.00
コンクリート蓋	B400	10.0×9/10	枚	9
グレーチング蓋	B400 T-25	10.0×1/10	枚	1
インバート コンクリート	18-8-25BB W/C 60%以下	インバートコンクリート数量表(1)参照	m ³	—

※使用するコンクリート蓋及びグレーチング蓋はPU3-B400用を用いる。

自由勾配側溝工(2)

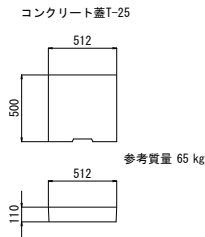
10m当り

名称	規格	計算式	単位	数量
自由勾配側溝	400型可変側溝	L=2000	本	5
均しコンクリート	18-8-25BB	0.58×0.10×10.0	m ³	0.580
型枠	均し用	0.10×2×10.0	m ²	2.00
コンクリート蓋	B400	10.0×9/10	枚	9
グレーチング蓋	B400 T-25	10.0×1/10	枚	1
インバート コンクリート	18-8-25BB W/C 60%以下	インバートコンクリート数量表(2)参照	m ³	—

※使用するコンクリート蓋及びグレーチング蓋はPU3-B400用を用いる。

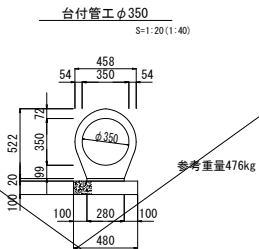
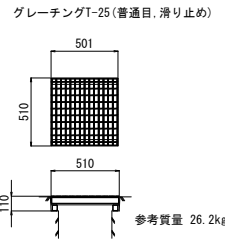
PU-B400用コンクリート蓋

S=1:20(1:40)



PU-B400用グレーチング蓋

S=1:20(1:40)

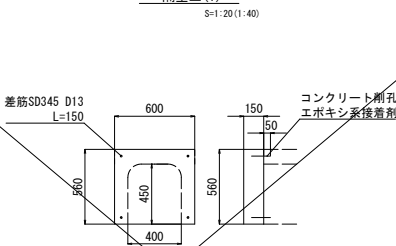


台付管工φ350

10m当り

名称	規格	計算式	単位	数量
台付管	φ350, L=2.00m	10.000/2.000	本	5
敷モルタル	1:3	0.280×0.020×10.000	m ³	0.056
均しコンクリート	18-8-25BB	0.480×0.100×10.000	m ³	0.480
均しコン型枠		0.100×10.000×2	m ²	2.00

隔壁工(1)

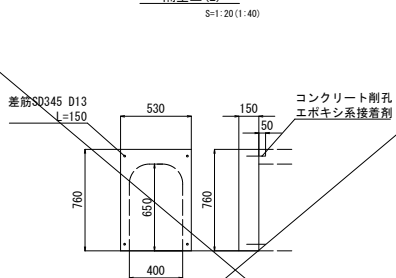


隔壁工(1)

1箇所当り

名称	規格	計算式	単位	数量
コンクリート	18-8-25BB W/C 60%以下	0.60×0.56×0.15	m ³	0.050
型枠	小型	0.60×0.56+0.40×0.45+0.56×0.15×2	m ²	0.684
差筋	SD345, D13	0.15×4×0.995	kg	0.597
コンクリート削孔	ハンマドリル 削孔深50mm		孔	4
差筋定着材	エポキシ系		箇所	4

隔壁工(2)



隔壁工(2)

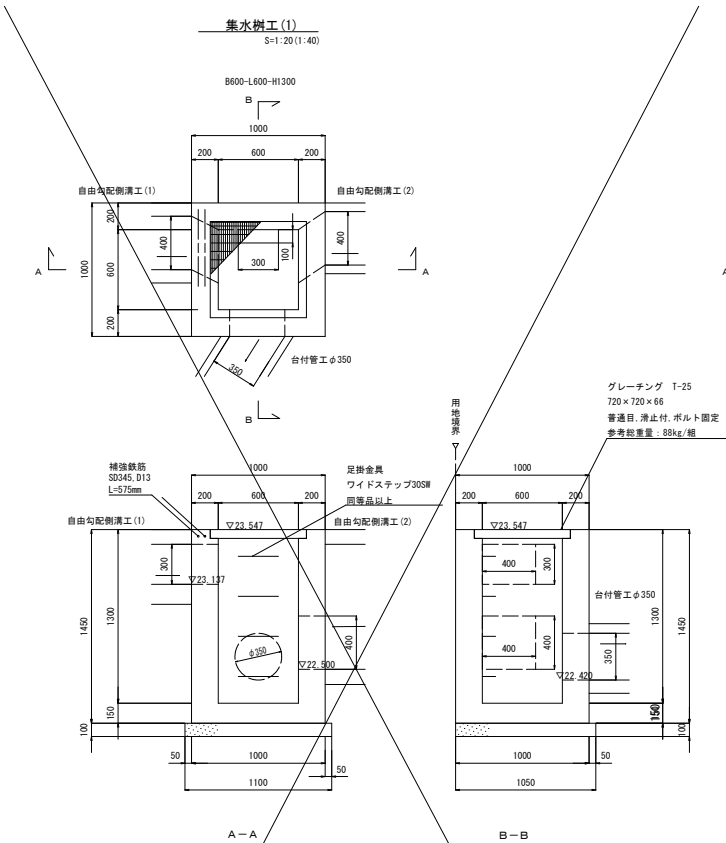
1箇所当り

名称	規格	計算式	単位	数量
コンクリート	18-8-25BB W/C 60%以下	0.53×0.76×0.15	m ³	0.060
型枠	小型	0.53×0.76+0.40×0.65+0.76×0.15×2	m ²	0.89
差筋	SD345, D13	0.15×4×0.995	kg	0.60
コンクリート削孔	ハンマドリル 削孔深50mm		孔	4
差筋定着材	エポキシ系		箇所	4

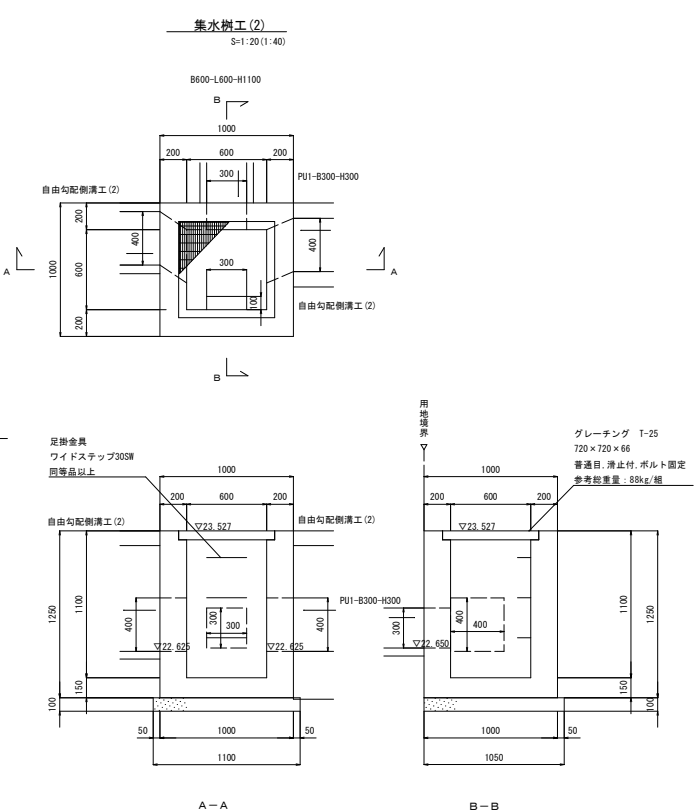
市道5地区267号線

工事名	令和7年度(市県)市道5地区267号線 (下之郷・中ノ台)道路整備工事
図面名	排水構造物構造図(1)
作成年月日	令和7年6月
縮尺	図示 1/100 縮尺 1/100 図面番号 6 / 8
事業者名	藤枝市 都市建設部 基盤整備局 道路課

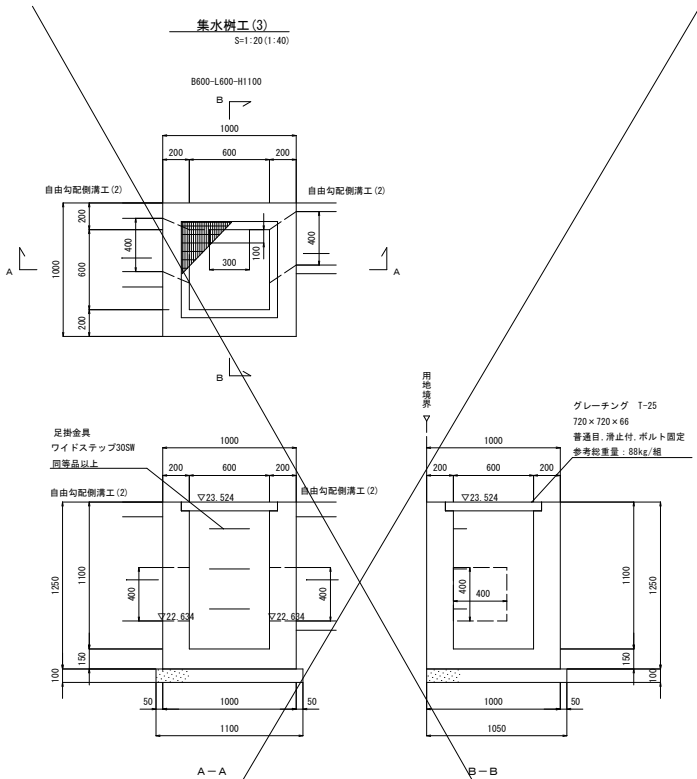
排水構造物構造図(2)



集水樹工 (1) 1箇所当り				
名称	規格	計算式	単位	数量
コンクリート	18-8-40BB W/C60%以下	$1.000 \times 1.000 \times 1.450 - 0.600 \times 0.600 \times (1.300 - 0.066) - 0.720 \times 0.720 \times 0.066 - 0.400 \times 0.400 \times 0.200 - 0.400 \times 0.300 \times 0.200 - 0.350 \times 0.350 \times \pi / 4 \times 0.200$	m ³	0.896
型枠	小型	$(1.000 + 1.000) \times 2 \times 1.450 + (0.600 + 0.600) \times 2 \times (1.450 - 0.066) - 0.400 \times 0.400 \times 2 - 0.400 \times 0.300 \times 2 - 0.350 \times 0.350 \times \pi / 4 \times 2 + (0.400 + 0.400) \times 2 \times 0.200 + (0.400 + 0.300) \times 2 \times 0.200 + 0.350 \times \pi \times 0.200$	m ²	9.19
均しコンクリート	18-8-25 BB	$1.100 \times 1.050 \times 0.10$	m ³	0.116
型枠	均し コンクリート用	$1.100 \times 0.10 \times 2 + 1.050 \times 0.10 \times 2$	m ²	0.430
グレーチング	T-25, 普通目 滑止付		枚	1
補強鉄筋	SD345, D13 L=575mm	$0.575 \times 2 \times 0.995$	kg	1.144
足掛金具	ワイドステップ 30SW同等品		本	4



集水樹工 (2) 1箇所当り				
名称	規格	計算式	単位	数量
コンクリート	18-8-40BB W/C60%以下	$1.000 \times 1.000 \times 1.250 - 0.600 \times 0.600 \times (1.100 - 0.066) - 0.720 \times 0.720 \times 0.066 - 0.400 \times 0.400 \times 0.200 - 0.400 \times 0.400 \times 0.200 - 0.300 \times 0.300 \times 0.200$	m ³	0.762
型枠	小型	$(1.000 + 1.000) \times 2 \times 1.250 + (0.600 + 0.600) \times 2 \times (1.250 - 0.066) - 0.400 \times 0.400 \times 2 - 0.400 \times 0.400 \times 2 - 0.300 \times 0.300 \times 2 + (0.400 + 0.400) \times 2 \times 0.200 + (0.400 + 0.400) \times 2 \times 0.200 + (0.300 + 0.300) \times 2 \times 0.200$	m ²	7.90
均しコンクリート	18-8-25 BB	$1.100 \times 1.050 \times 0.10$	m ³	0.116
型枠	均し コンクリート用	$1.100 \times 0.10 \times 2 + 1.050 \times 0.10 \times 2$	m ²	0.430
グレーチング	T-25, 普通目 滑止付		枚	1
足掛金具	ワイドステップ 30SW同等品		本	3

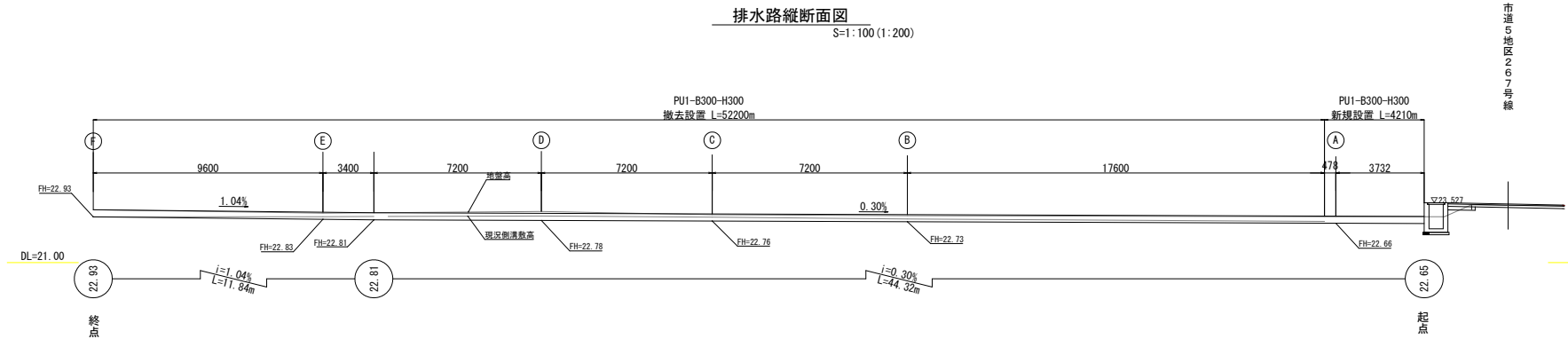


集水樹工 (3) 1箇所当り				
名称	規格	計算式	単位	数量
コンクリート	18-8-40BB W/C60%以下	$1.000 \times 1.000 \times 1.250 - 0.600 \times 0.600 \times (1.100 - 0.066) - 0.720 \times 0.720 \times 0.066 - 0.400 \times 0.400 \times 0.200 - 0.400 \times 0.400 \times 0.200$	m ³	0.780
型枠	小型	$(1.000 + 1.000) \times 2 \times 1.250 + (0.600 + 0.600) \times 2 \times (1.250 - 0.066) - 0.400 \times 0.400 \times 2 - 0.400 \times 0.400 \times 2 + (0.400 + 0.400) \times 2 \times 0.200 + (0.400 + 0.400) \times 2 \times 0.200$	m ²	7.84
均しコンクリート	18-8-25 BB	$1.100 \times 1.050 \times 0.10$	m ³	0.116
型枠	均し コンクリート用	$1.100 \times 0.10 \times 2 + 1.050 \times 0.10 \times 2$	m ²	0.430
グレーチング	T-25, 普通目 滑止付		枚	1
足掛金具	ワイドステップ 30SW同等品		本	3

排水路詳細図

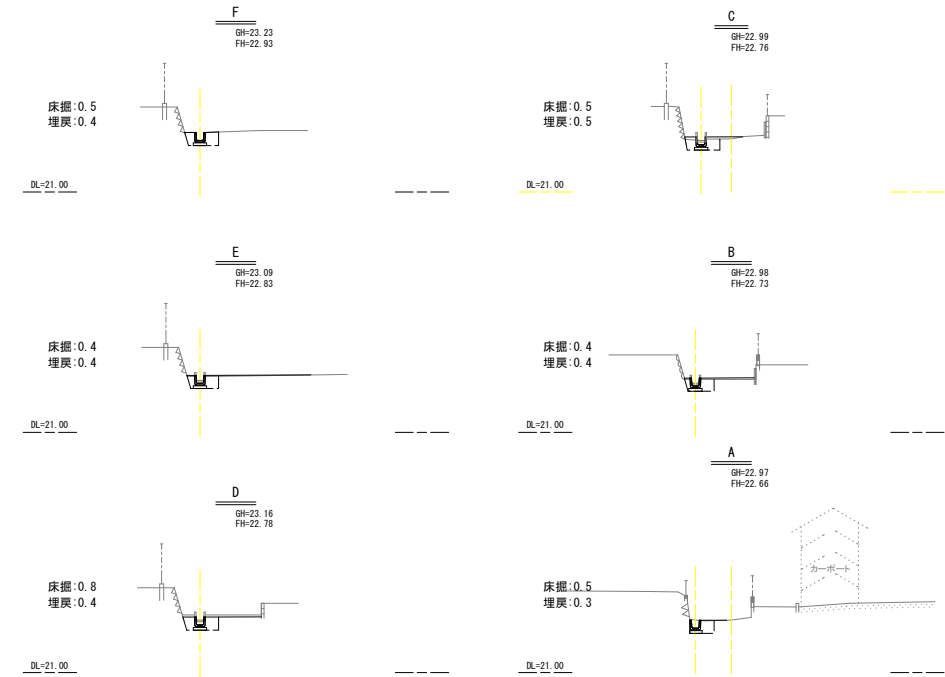
排水路縦断面図

S=1:100 (1:200)



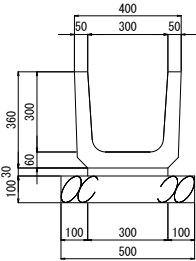
排水路横断面図

S=1:100 (1:200)



PU1-B300-H300

S=1:10 (1:20)



参考重量 79kg

PU1-B300-H300

名称	規格	計算式	単位	数量
上ぶた式U形側溝	300B, L=600mm JIS A 5372	100.00/0.60	個	16.6
モルタル	1:3	0.30 × 0.03 × 10.00	m ³	0.090
基礎砕石	RC-40, t=10cm	0.50 × 10.00	m ²	5.00

10m当り

※既設流用区間は
不要。

工事名	令和7年度(市県)市道5地区267号線 (下之郷・中ノ台)道路整備工事		
図面名	排水路詳細図		
作成年月日	令和7年6月		
縮尺	図示 ()はA3縮小	図面番号	8 / 8
事業者名	藤枝市 都市建設部 基盤整備局 道路課		