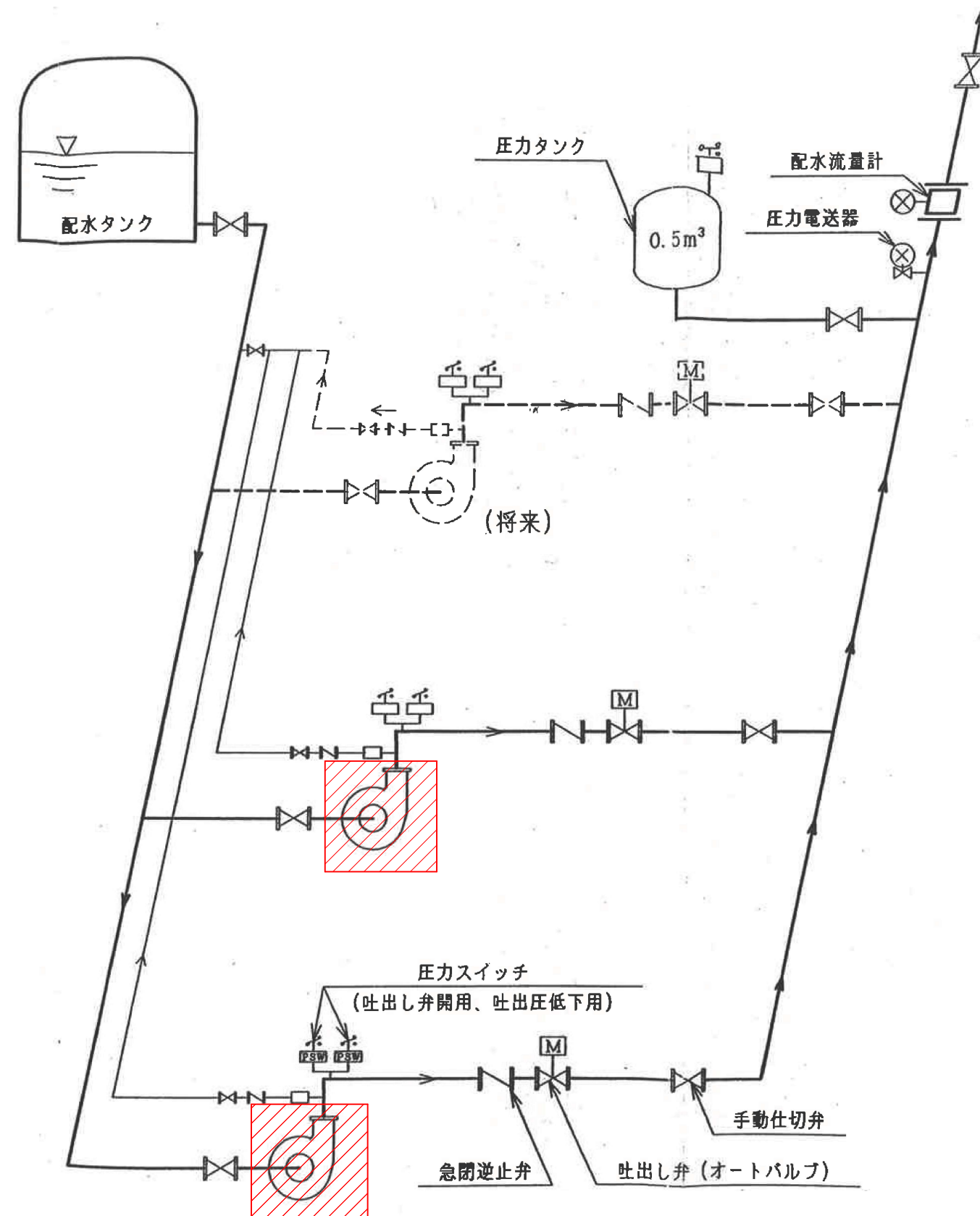
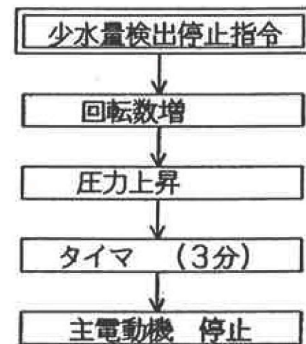
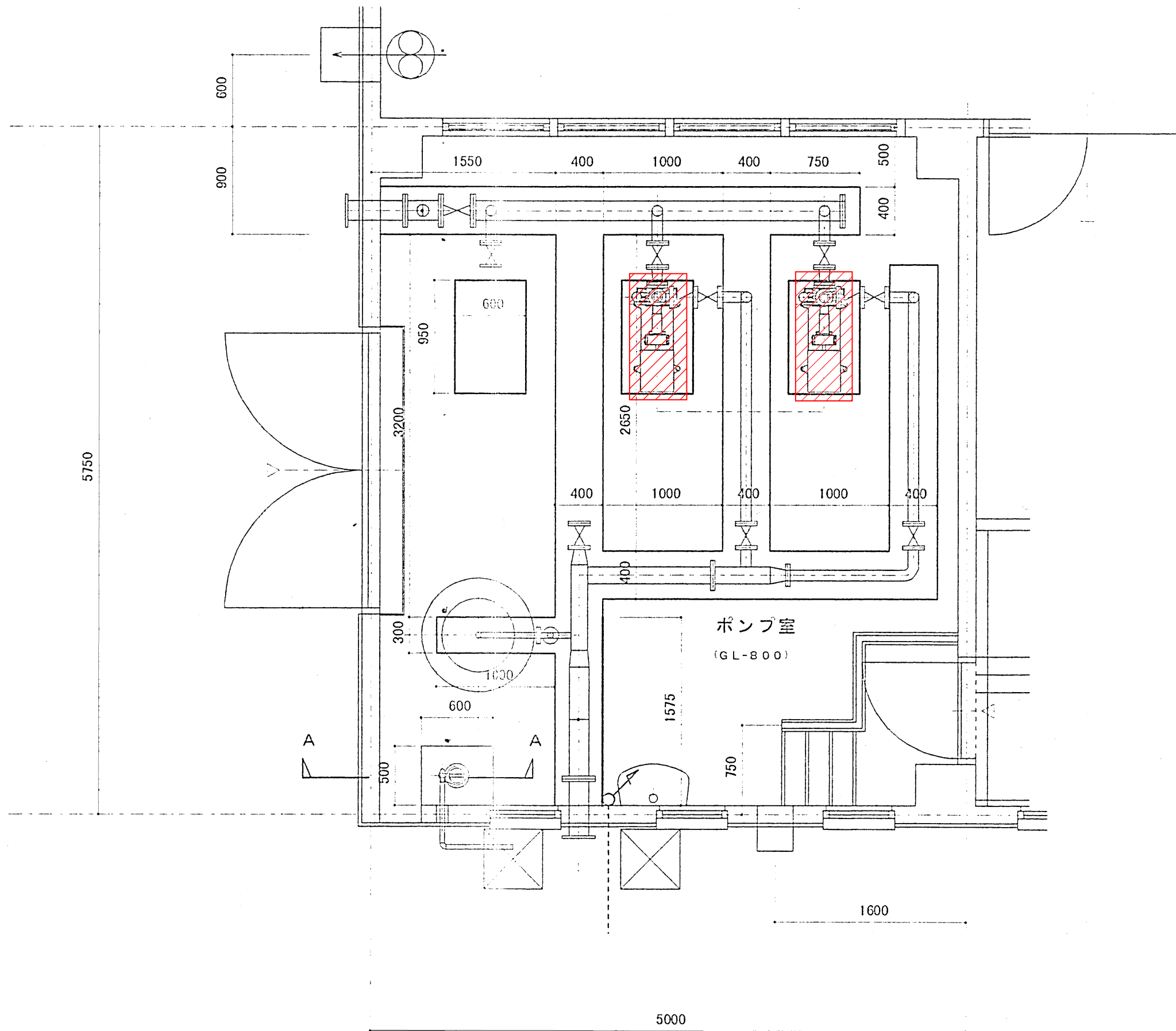


連動停止フロー

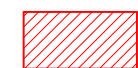


 : 更新対象

| | | | |
|--------------|-------------------|------|---------|
| 工事名 | 内瀬戸第3配水場配水ポンプ更新工事 | | |
| 図面名 | フロー図 | 縮尺 | NOSCALE |
| 設計年月日 | 令和7年6月 | 図面番号 | 3葉中1号 |
| 藤枝市環境水道部上水道課 | | | |



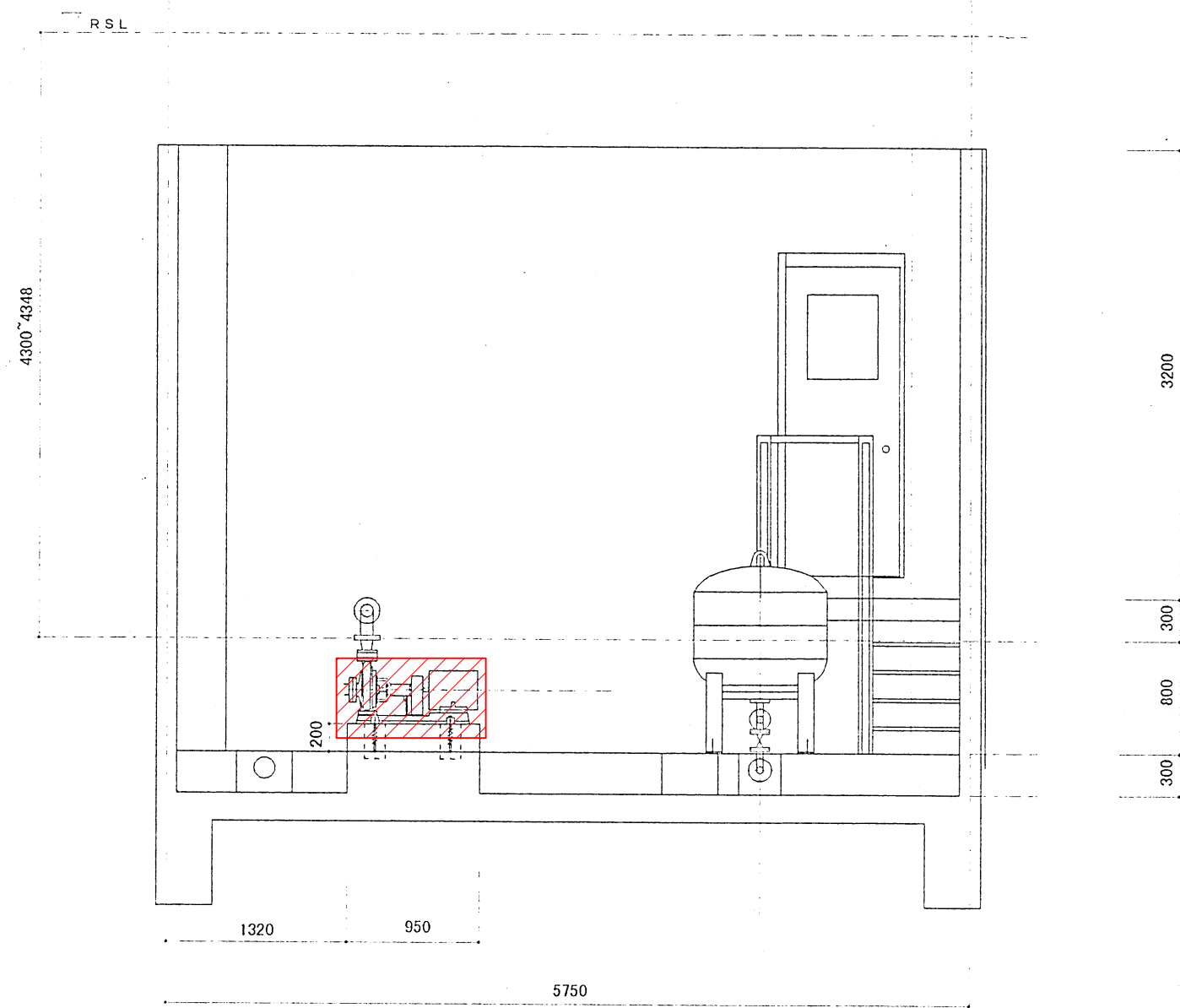
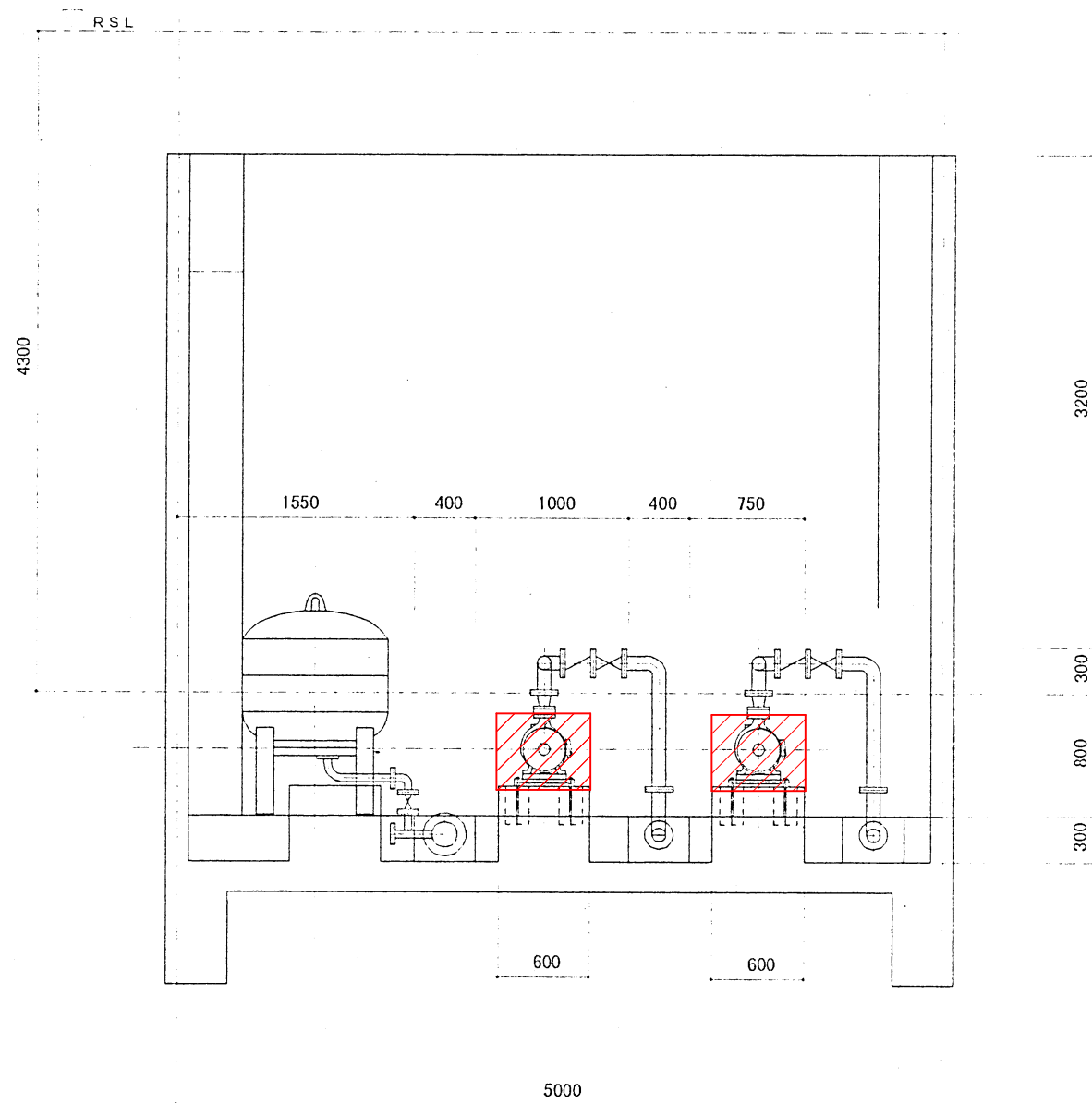
※ポンプ室内ピット深さ H=300

 : 更新対象

| | | | |
|--------------|-------------------|------|---------|
| 工事名 | 内瀬戸第3配水場配水ポンプ更新工事 | | |
| 図面名 | 配置図 | 縮尺 | NOSCALE |
| 設計年月日 | 令和7年6月 | 図面番号 | 3葉中2号 |
| 藤枝市環境水道部上水道課 | | | |

+

+



 : 更新対象

| | | | |
|-------------------------|-------------------|------|---------------|
| 工事名 | 内瀬戸第3配水場配水ポンプ更新工事 | | |
| 図面名 | 側面図 | 縮尺 | N O S C A L E |
| 設計年月日 | 令和 7 年 6 月 | 図面番号 | 3 葉 中 3 号 |
| 藤 枝 市 環 境 水 道 部 上 水 道 課 | | | |