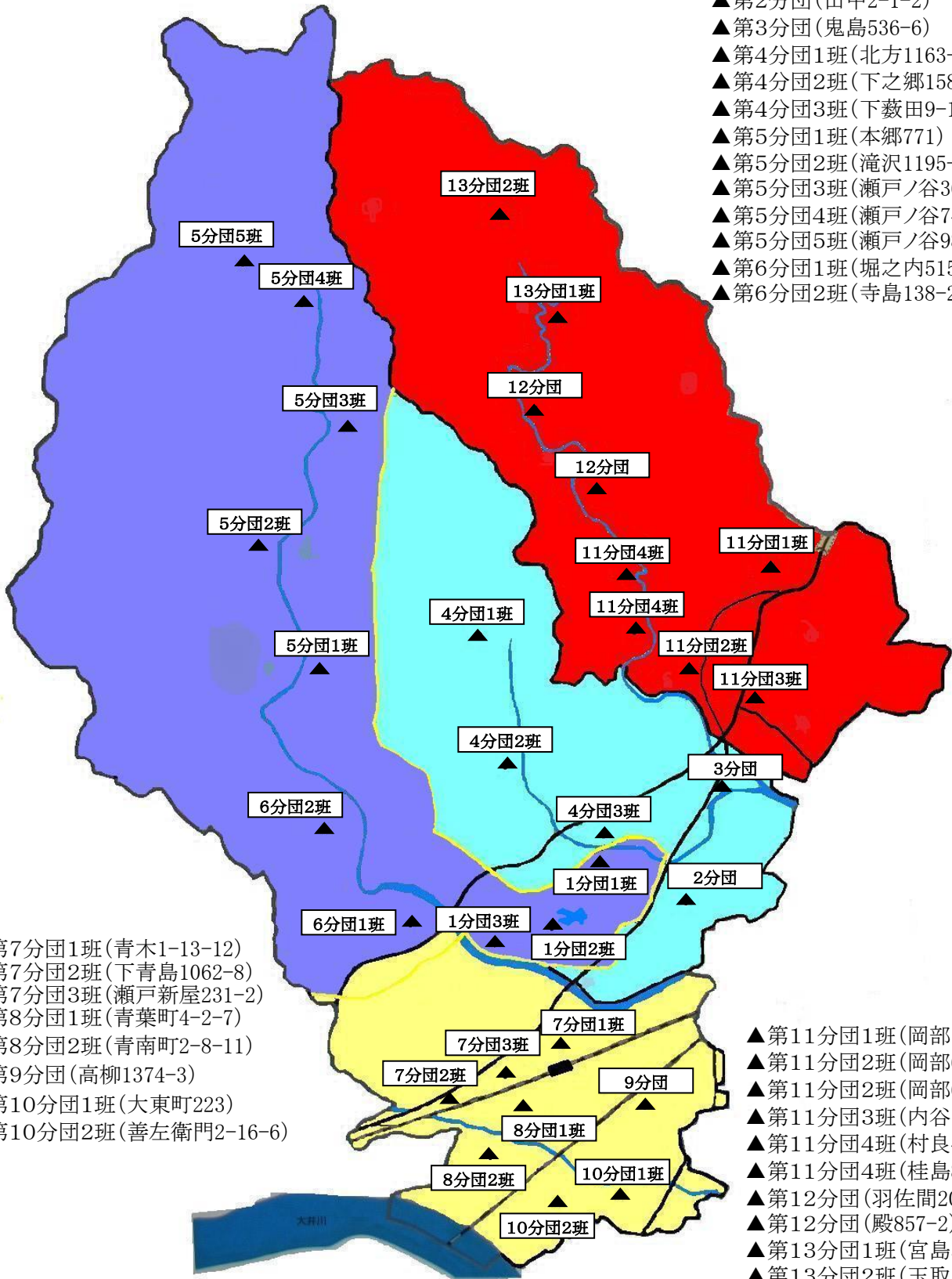


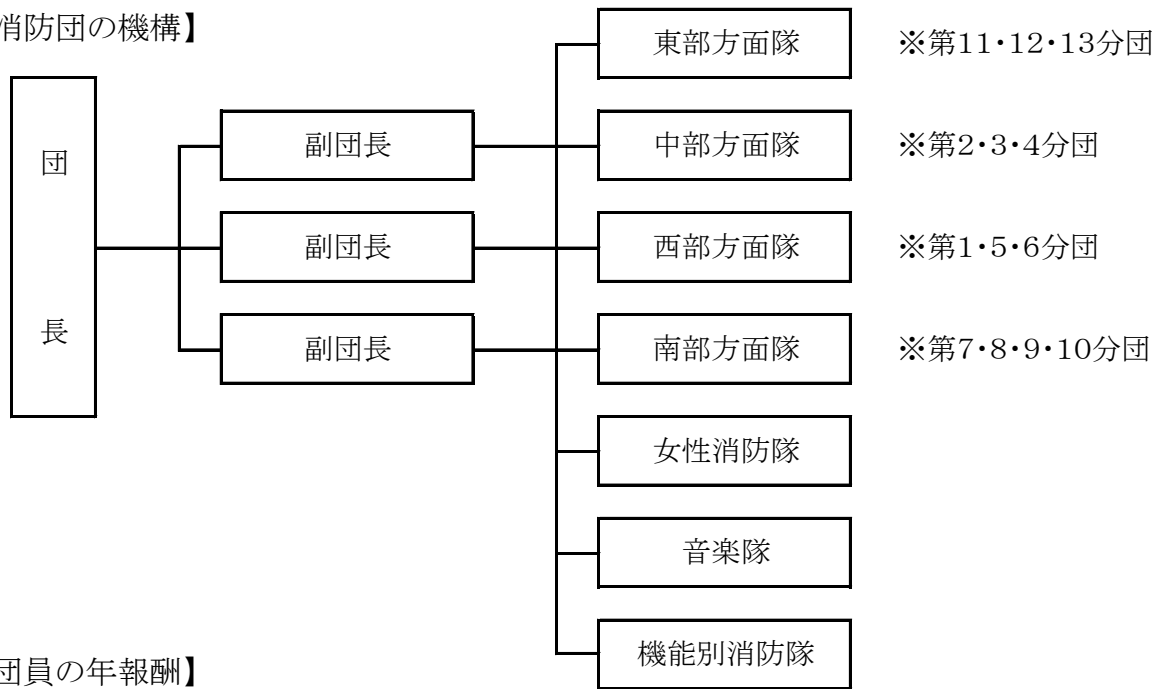
- ▲ 第1分団1班(天王町2-9-37)
- ▲ 第1分団2班(藤枝5-7-16)
- ▲ 第1分団3班(音羽町2-6-12)
- ▲ 第2分団(田中2-1-2)
- ▲ 第3分団(鬼島536-6)
- ▲ 第4分団1班(北方1163-6)
- ▲ 第4分団2班(下之郷1581-1)
- ▲ 第4分団3班(下藪田9-1)
- ▲ 第5分団1班(本郷771)
- ▲ 第5分団2班(滝沢1195-7)
- ▲ 第5分団3班(瀬戸ノ谷3609-2)
- ▲ 第5分団4班(瀬戸ノ谷7401-1)
- ▲ 第5分団5班(瀬戸ノ谷9873-10)
- ▲ 第6分団1班(堀之内515-19)
- ▲ 第6分団2班(寺島138-2)



- ▲ 第7分団1班(青木1-13-12)
- ▲ 第7分団2班(下青島1062-8)
- ▲ 第7分団3班(瀬戸新屋231-2)
- ▲ 第8分団1班(青葉町4-2-7)
- ▲ 第8分団2班(青南町2-8-11)
- ▲ 第9分団(高柳1374-3)
- ▲ 第10分団1班(大東町223)
- ▲ 第10分団2班(善左衛門2-16-6)

- ▲ 第11分団1班(岡部1826-2)
- ▲ 第11分団2班(岡部6-1)
- ▲ 第11分団2班(岡部6-1)
- ▲ 第11分団3班(内谷1308-1)
- ▲ 第11分団4班(村良498-5)
- ▲ 第11分団4班(桂島865-1)
- ▲ 第12分団(羽佐間200-1)
- ▲ 第12分団(殿857-2)
- ▲ 第13分団1班(宮島515-6)
- ▲ 第13分団2班(玉取1442-2)

【消防団の機構】



【団員の年報酬】

階級別	団長	副団長	分団長	副分団長	班長	団員
金額	100,000円	85,000円	65,000円	50,000円	40,000円	30,000円 <small>(機能別団員にあっては15,000円)</small>

【出動費用弁償】

階級別	災害出動	訓練演習出動	その他
金額	1回につき 3,500円	1回につき 3,000円	1回につき 3,000円

【災害等出動状況】

(令和2年4月1日～令和3年3月31日)

区分	合計	火災出動	水防出動	行方不明者 検索	訓練演習 出動	警戒	その他
出動回数	866回	27回	0回	2回	315回	324回	198回
出動人員	11042人	234人	0人	15人	4724人	4000人	2069人

【消防団員の配置状況】

(令和3年4月1日現在)

分 団	団 長	副団長	分団長	副分団長	班 長	団 員	計
本 部	1	3	10				14
女性消防隊			1	1	1	7	10
音楽隊			1	1	1	12	15
機能別消防隊						7	7
第1分団			1	2	3	57	63
第2分団			1	1	1	22	25
第3分団			1	1	1	34	37
第4分団			1	2	3	69	75
第5分団			1	2	5	67	75
第6分団			1	1	2	27	31
第7分団			1	1	3	17	22
第8分団			1	1	2	7	11
第9分団			1	1	1	22	25
第10分団			1	1	2	20	24
第11分団			1	2	4	71	78
第12分団			1	1	1	30	33
第13分団			1	1	2	19	23
合 計	1	3	25	19	32	488	568

【団員の年齢区分】

(令和3年4月1日現在)

年齢区分	団長	副団長	分団長	副分団長	班長	団員	計
18～24						8	8
25～29					1	19	20
30～34				1	2	62	65
35～39			5	4	15	121	145
40～44			5	3	5	122	135
45～49		1	4	8	1	78	92
50～54			4		8	34	46
55～59	1	1	5	3		31	41
60以上		1	2			13	16
平均年齢	41歳						568

【団員の勤続年数】

(令和3年4月1日現在)

年数区分	5年未満	5年以上	10年以上	15年以上	20年以上	25年以上	30年以上	合 計
		10年未満	15年未満	20年未満	25年未満	30年未満		
団員数	154	161	93	86	43	19	12	568