

藤枝市 洪水・土砂災害ハザードマップ (南部)

位置図

浸水想定区域【想定最大規模】

このマップは、大井川水系(大井川・大津谷川・大久保川)、瀬戸川水系(瀬戸川・朝比奈川・葉梨川・梅田川・内瀬戸谷川・野田沢川・ユキ沢・山中沢川・吐呂川・岡部川・市場川・海之谷川・滝沢川・谷川川・谷稲葉川・青羽根川)、板山川水系(板山川・木屋川・東光寺谷川)の各河川を対象に、**想定最大規模の降雨**によって増水し堤防決壊や越流が発生したとき、**想定される浸水の状況(浸水想定区域および浸水深)**を表示しています。

想定最大規模の降雨

大井川・大久保川	787mm/48hr	大津谷川	750.7mm/16hr
瀬戸川・朝比奈川・葉梨川・梅田川・内瀬戸谷川・野田沢川・ユキ沢・山中沢川・吐呂川・岡部川・市場川・海之谷川・滝沢川・谷川川・谷稲葉川・青羽根川	695mm/24hr		
板山川・木屋川・東光寺谷川	772mm/18hr		

凡例

市役所	
警察署・交番・駐在所	
消防署・分署	
指定緊急避難場所・指定避難所	
福祉避難所	
地区防災拠点	
主要救護所	
救護病院	
防災ヘリポート	
水防倉庫	
雨量観測所	
水位観測所	
河川カメラ	
アンダーパス	
国道/県道	
藤枝市界	

土砂災害のおそれがある区域

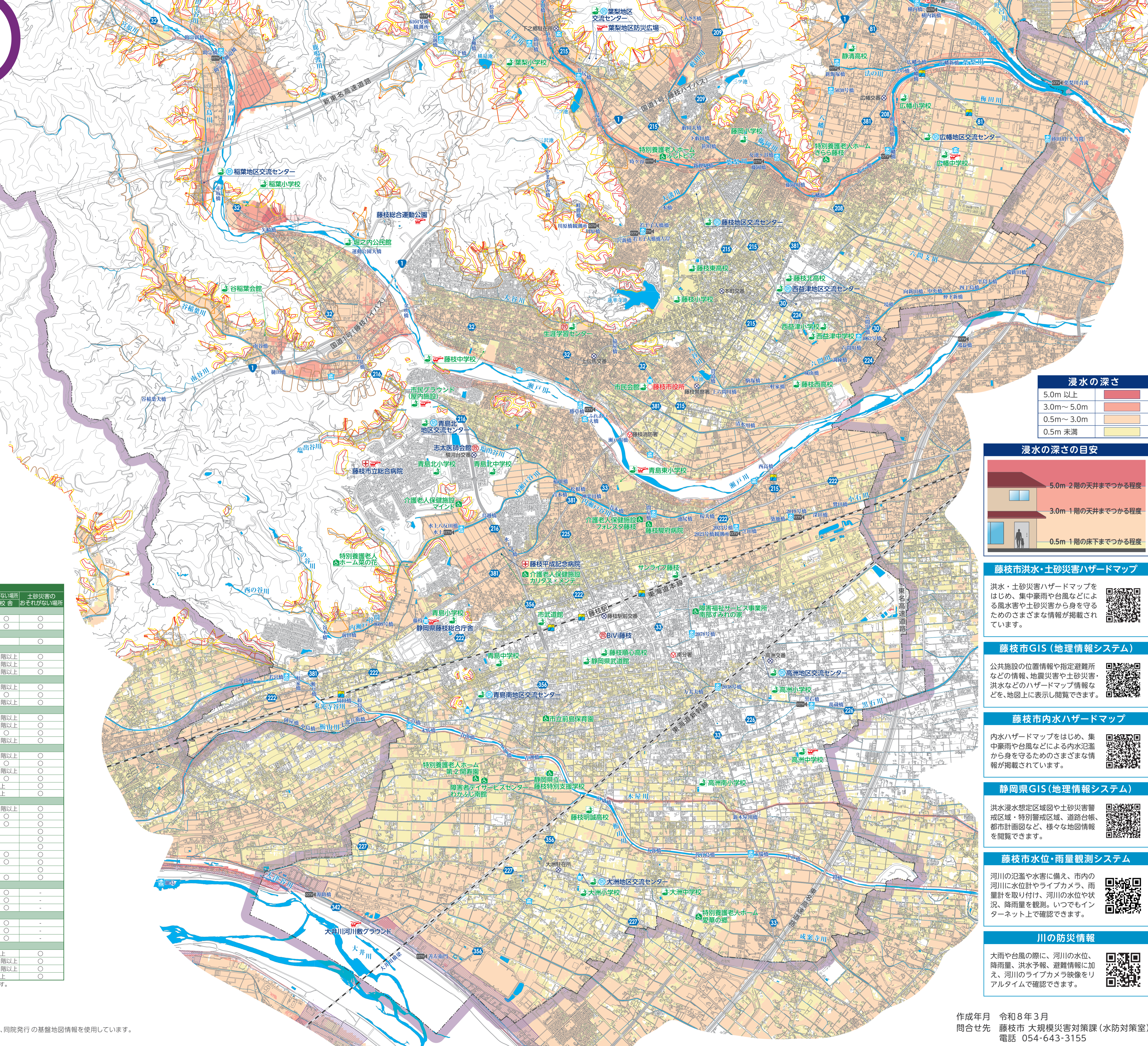
- 急傾斜地崩壊(土砂災害警戒区域)
- 急傾斜地崩壊(土砂災害特別警戒区域)
- 土石流(土砂災害警戒区域)
- 土石流(土砂災害特別警戒区域)
- 地すべり(土砂災害警戒区域)

家屋倒壊等氾濫想定区域

河岸侵食: 激しい川の流れて堤防や地盤が削られる河岸侵食により家屋が倒壊・流失のおそれがあり、早期の避難が必要な区域。

氾濫流: 川の増水で堤防決壊や越流が発生し、氾濫流により家屋が倒壊するおそれがあり、早期の避難が必要な区域。

指定緊急避難場所一覧					指定避難所一覧				
名称	住所	浸水の恐れがない場所 体育館 校舎	土砂災害の 恐れがない場所 地区防災拠点	土砂災害の おそれがない場所	名称	住所	浸水の恐れがない場所 体育館 校舎	土砂災害の おそれがない場所	土砂災害の おそれがない場所
瀬戸谷地区									
瀬戸谷地区交流センター	本郷876	○	○	○	瀬戸谷小学校	本郷872	○	○	○
瀬戸谷小学校	本郷872	○	○	○	瀬戸谷中学校	本郷4653	○	○	○
稲葉地区									
稲葉地区交流センター	寺島851	×	○	○	稲葉小学校	堀之内2337	×	○	○
稲葉小学校	堀之内2337	×	2階以上	○	葉梨地区				
堀之内公民館	堀之内523-8	○	○	○	葉梨西北小学校	西方1080	×	2階以上	○
谷稲葉会館	谷稲葉473-3	2階以上	○	○	葉梨小学校	下之郷1111-1	×	2階以上	○
葉梨地区									
葉梨地区交流センター	上敷田759	○	○	○	葉梨中学校	中ノ合336	×	2階以上	○
葉梨中学校	中ノ合336	×	2階以上	○	広幡地区				
広幡地区									
広幡地区交流センター	鬼島387	2階以上	○	○	広幡小学校	鬼島424	×	2階以上	○
広幡中学校	上当間602	○	○	○	広幡中学校	上当間602	○	○	○
西谷津地区									
西谷津地区交流センター	立花2-6-8	2階以上	○	○	西谷津小学校	田中1-7-20	○	2階以上	○
西谷津小学校	田中1-7-20	○	2階以上	○	西谷津中学校	田中1-7-1	○	○	○
藤枝地区									
藤枝地区交流センター	五十海3-12-1	○	○	○	藤枝北小学校	藤枝北970	○	○	○
生進学習センター	茶町1-5-5	2階以上	○	○	藤枝北中学校	藤枝北970	○	○	○
藤枝小学校	藤枝3-14-1	×	2階以上	○	藤枝南小学校	藤枝南4-6	2階以上	2階以上	○
藤枝中学校	天王町1-1-1	×	○	○	藤枝地区				
藤枝地区									
藤枝小学校	藤枝3-14-1	×	2階以上	○	藤枝小学校	藤枝3-14-1	×	2階以上	○
藤枝中学校	天王町1-1-1	×	○	○	藤枝小学校	天王町1-1-1	○	○	○
藤枝東中学校	音羽町1-1-51	×	2階以上	○	藤枝中学校	音羽町1-1-51	×	2階以上	○
藤枝東小学校	天王町1-7-1	○	○	○	藤枝東中学校	天王町1-7-1	○	○	○
藤枝南地区交流センター	南新屋14-1	○	○	○	生進学習センター	茶町1-5-5	2階以上	○	○
青島北小学校	南新屋2-11-1	○	○	○	市民会館	岡出山1-1-1	2階以上	○	○
青島南地区									
青島南地区交流センター	青島町3-7-30	○	○	○	青島地区				
青島南小学校	下青島10	○	○	○	青島東小学校	志太5-1-1	×	2階以上	○
高洲地区									
高洲地区交流センター	高柳4-9-13	○	○	-	青島北小学校	南新屋2-11-1	○	○	○
高洲小学校	高柳1315	○	○	-	青島北中学校	南新屋11-11-1	○	○	○
大洲地区									
大洲地区交流センター	大洲3-17-12	○	-	-	市民会館(屋内施設)	駿河台1-6-1	○	○	○
大洲小学校	大洲5-20	○	-	-	市武道館	駿河台2-1-1	○	○	○
岡部地区									
岡部支所	岡部町岡部6-1	2階以上	○	○	サナライズ藤枝	小石川町6-11	○	○	○
岡部支所分館	岡部町内谷601-3	2階以上	○	○	青島小学校	下青島10	○	○	○
いきいき交流センター	岡部町宮島513-1	2階以上	○	○	青島中学校	青島町1-7-1	○	○	○
岡部小学校	岡部町内谷997-2	2階以上	○	○	静岡県武道館	前島2-10-1	○	○	○
要配慮者利用施設リスト									
洪水および土砂災害時の円滑かつ迅速な避難を確保する必要がある災害時要配慮者利用施設の一覧は、市ホームページで確認することができます。									



浸水の深さ

5.0m以上	
3.0m~5.0m	
0.5m~3.0m	
0.5m未満	

浸水の深さの目安

藤枝市洪水・土砂災害ハザードマップ

洪水・土砂災害ハザードマップをはじめ、集中豪雨や台風などによる風水害や土砂災害から身を守るためのさまざまな情報が掲載されています。

藤枝市GIS(地理情報システム)

公共施設の位置情報や指定避難所などの情報、地震災害や土砂災害、洪水などのハザードマップ情報などを、地図上に表示し閲覧できます。

藤枝市内水ハザードマップ

内水ハザードマップをはじめ、集中豪雨や台風などによる内水氾濫から身を守るためのさまざまな情報が掲載されています。

静岡県GIS(地理情報システム)

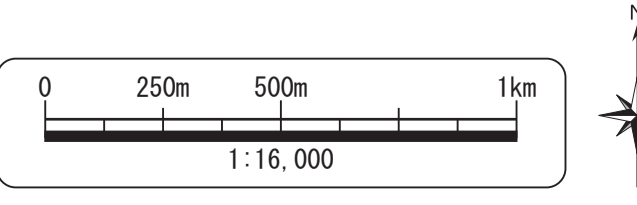
洪水浸水想定区域や土砂災害警戒区域・特別警戒区域、道路台帳、都市計画図など、様々な地図情報を閲覧できます。

藤枝市水位・雨量観測システム

河川の氾濫や水害に備え、市内の河川に水位計やライブカメラ、雨量計を取り付け、河川の水位や状況、降雨量を観測。いつでもインターネット上で確認できます。

川の防災情報

大雨や台風の際に、河川の水位、降雨量、洪水予報、避難情報に加え、河川のライブカメラ映像をリアルタイムで確認できます。



この地図の作成に当たっては、国土地理院長の承認を得て、同院発行の基礎地図情報を使用しています。(測量法に基づく国土地理院長承認(使用)R7JHs 426)