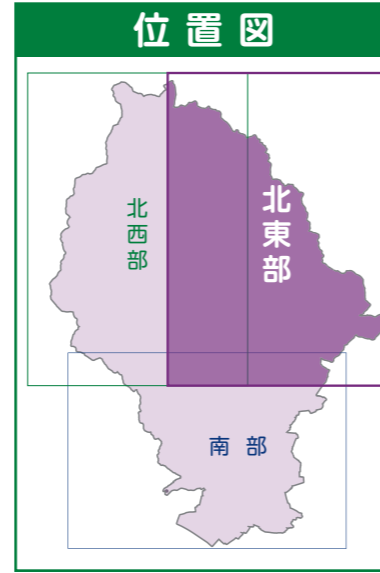


# 藤枝市 洪水・土砂災害ハザードマップ (北東部)

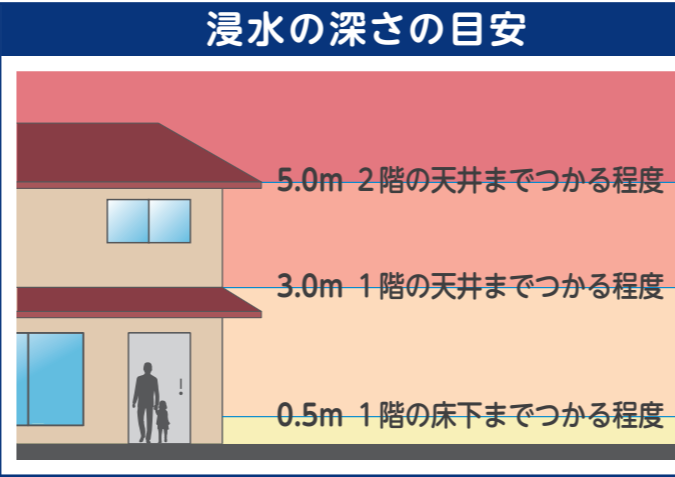


### 土砂災害のおそれがある区域

- 急傾斜地崩壊 (土砂災害警戒区域)
- 急傾斜地崩壊 (土砂災害特別警戒区域)
- 土石流 (土砂災害警戒区域)
- 土石流 (土砂災害特別警戒区域)
- 地すべり (土砂災害警戒区域)

### 家屋倒壊等氾濫想定区域

激しい川の流れて堤防や地盤が削られる河岸侵食により家屋が倒壊・流失するおそれがあり、早期の避難が必要な区域。



### 浸水想定区域【想定最大規模】

このマップは、大井川水系(大井川・大津谷川・大久保川)、瀬戸川水系(瀬戸川・朝比奈川・葉梨川・梅田川・内瀬戸谷川・野田沢川・ユキ沢・山中沢川・吐呂川・岡部川・市場川・滝之谷川・滝沢川・谷川川・谷稲葉川・青羽根川)、坂山川水系(坂山川・木屋川・東光寺谷川)の各河川を対象に、**想定最大規模の降雨**によって増水し堤防決壊や越流が発生したとき、**想定される浸水の状況(浸水想定区域および浸水深)**を表示しています。

想定最大規模の降雨	浸水のおそれがない場所	浸水のおそれがある場所
大井川・大久保川	787mm/48hr	○
大井川	750.7mm/16hr	○
瀬戸川	695mm/24hr	○
朝比奈川・葉梨川・梅田川・内瀬戸谷川・野田沢川・ユキ沢・山中沢川・吐呂川・岡部川・市場川・滝之谷川・滝沢川・谷川川・谷稲葉川・青羽根川	772mm/18hr	○

### 指定緊急避難場所一覧

名称	住所	浸水のおそれがない場所	土砂災害のおそれがない場所	指定避難所	指定避難所
瀬戸谷地区	瀬戸谷地区交流センター	本郷076	○	○	○
瀬戸谷地区	瀬戸谷小学校	本郷872	○	○	○
稲葉地区	稲葉地区交流センター	寺島051	×	○	○
稲葉地区	稲葉小学校	堀之内2337	×	2階以上	○
稲葉地区	堀之内公民館	堀之内523-8	○	○	○
稲葉地区	谷稲葉会館	谷稲葉473-3	2階以上	○	○
葉梨地区	葉梨地区交流センター	上敷田759	○	○	○
葉梨地区	葉梨中学校	中ノ合336	×	2階以上	○
広幡地区	広幡地区交流センター	鬼島387	○	2階以上	○
広幡地区	広幡中学校	上岡602	○	○	○
西谷津地区	西谷津地区交流センター	立花2-6-8	○	2階以上	○
西谷津地区	西谷津小学校	田中1-7-20	○	2階以上	○
藤枝地区	藤枝地区交流センター	五十海3-12-1	○	○	○
藤枝地区	生涯学習センター	茶町1-5-5	○	2階以上	○
藤枝地区	藤枝小学校	藤枝3-14-1	×	2階以上	○
藤枝地区	藤枝小学校	天王町1-1-1	○	○	○
青島北地区	青島北地区交流センター	南新屋14-1	○	○	○
青島北地区	青島北小学校	南新屋2-11-1	○	○	○
青島南地区	青島南地区交流センター	青葉町3-7-30	○	○	○
青島南地区	青島南小学校	下青島10	○	○	○
高洲地区	高洲地区交流センター	高柳4-9-13	○	○	○
高洲地区	高洲小学校	高柳1315	○	○	○
大洲地区	大洲地区交流センター	大洲3-17-12	○	○	○
大洲地区	大洲小学校	大洲5-20	○	○	○
岡部地区	岡部支所	岡部町岡部6-1	○	2階以上	○
岡部地区	岡部支所分館	岡部町内谷601-3	○	2階以上	○
岡部地区	いきいき交流センター	岡部町内谷513-1	○	2階以上	○
岡部地区	岡部小学校	岡部町内谷997-2	○	2階以上	○
岡部地区	岡部小学校・岡部体育館	岡部町内谷997-2	○	2階以上	○
岡部地区	岡部中学校	岡部町手掛102	×	2階以上	○
朝比奈地区	朝比奈第一小学校	岡部町新島1021	×	2階以上	○
朝比奈地区	いきいき交流センター	岡部町内谷513-1	○	2階以上	○

### 指定避難所一覧

名称	住所	浸水のおそれがない場所	土砂災害のおそれがない場所
瀬戸谷地区	瀬戸谷小学校	本郷072	○
瀬戸谷地区	瀬戸谷中学校	本郷4653	○
稲葉地区	稲葉小学校	堀之内2337	×
葉梨地区	葉梨西北小学校	西方1080	×
葉梨地区	葉梨小学校	下之郷111-1	×
葉梨地区	葉梨中学校	中ノ合336	×
広幡地区	広幡小学校	鬼島424	×
広幡地区	広幡中学校	上岡602	○
広幡地区	静清高校	瀬7	○
西谷津地区	西谷津小学校	田中1-7-20	○
西谷津地区	西谷津中学校	田中1-7-1	○
藤枝地区	藤枝北小学校	都970	○
藤枝地区	藤枝西小学校	城南2-4-6	2階以上
藤枝地区	藤枝小学校	藤枝3-14-1	×
藤枝地区	藤枝小学校	天王町1-1-1	○
藤枝地区	藤枝中学校	青羽町1-1-51	×
藤枝地区	藤枝東高校	天王町1-7-1	○
藤枝地区	生涯学習センター	茶町1-5-5	2階以上
藤枝地区	市民会館	岡部111-1	2階以上
青島地区	青島東小学校	志太5-1-1	×
青島地区	青島北小学校	南新屋2-11-1	○
青島地区	青島北中学校	南新屋1-11-1	○
青島地区	市民グラウンド(屋内施設)	藤枝河台1-11-1	○
市武部	市武部道館	藤枝河台1-6-1	○
高洲地区	サンライズ藤枝	高洲3-21-1	○
高洲地区	高洲小学校	高洲10	○
高洲地区	高洲中学校	高洲1-7-1	○
高洲地区	静岡県武道館	前庭2-10-1	○
高洲地区	藤枝心身高校	前庭2-3-1	○
大洲地区	大洲小学校	大洲1315	○
大洲地区	大洲中学校	高洲37-1	○
大洲地区	大洲中学校	与左衛門33-1	○
大洲地区	大洲小学校	大洲5-20	○
大洲地区	大洲中学校	弥左衛門500	○
大洲地区	藤枝明誠高校	大洲2-2-1	2階以上

### 要配慮者利用施設リスト

洪水および土砂災害時の円滑かつ迅速な避難を確保する必要がある災害時要配慮者利用施設の一覧は、市ホームページで確認することができます。

施設名	住所	浸水のおそれがない場所	土砂災害のおそれがない場所
警察署・交番・駐在所		○	○
消防署・分署		○	○
指定緊急避難場所・指定避難所		○	○
福祉避難所		○	○
地区防災拠点		○	○
主要介護所		○	○
救護病院		○	○
防災ヘリポート		○	○
水防倉庫		○	○
雨量観測所		○	○
水位観測所		○	○
河川カメラ		○	○
アンダーパス		○	○
国道/県道		○	○

### 藤枝市洪水・土砂災害ハザードマップ

洪水・土砂災害ハザードマップをはじめ、集中豪雨や台風などによる風水害や土砂災害から身を守るためのさまざまな情報が掲載されています。

### 藤枝市GIS(地理情報システム)

公共施設の位置情報や指定避難所などの情報、地震災害や土砂災害・洪水などのハザードマップ情報などを、地図上に表示し閲覧できます。

### 藤枝市内水ハザードマップ

内水ハザードマップをはじめ、集中豪雨や台風などによる内水氾濫から身を守るためのさまざまな情報が掲載されています。

### 静岡県GIS(地理情報システム)

洪水浸水想定区域図や土砂災害警戒区域・特別警戒区域、道路台帳、都市計画図など、様々な地図情報を閲覧できます。

### 藤枝市水位・雨量観測システム

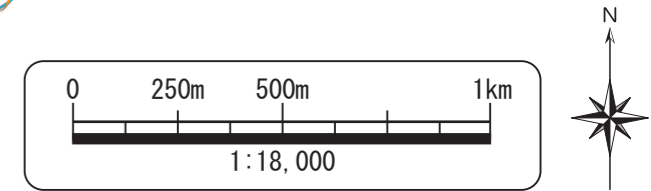
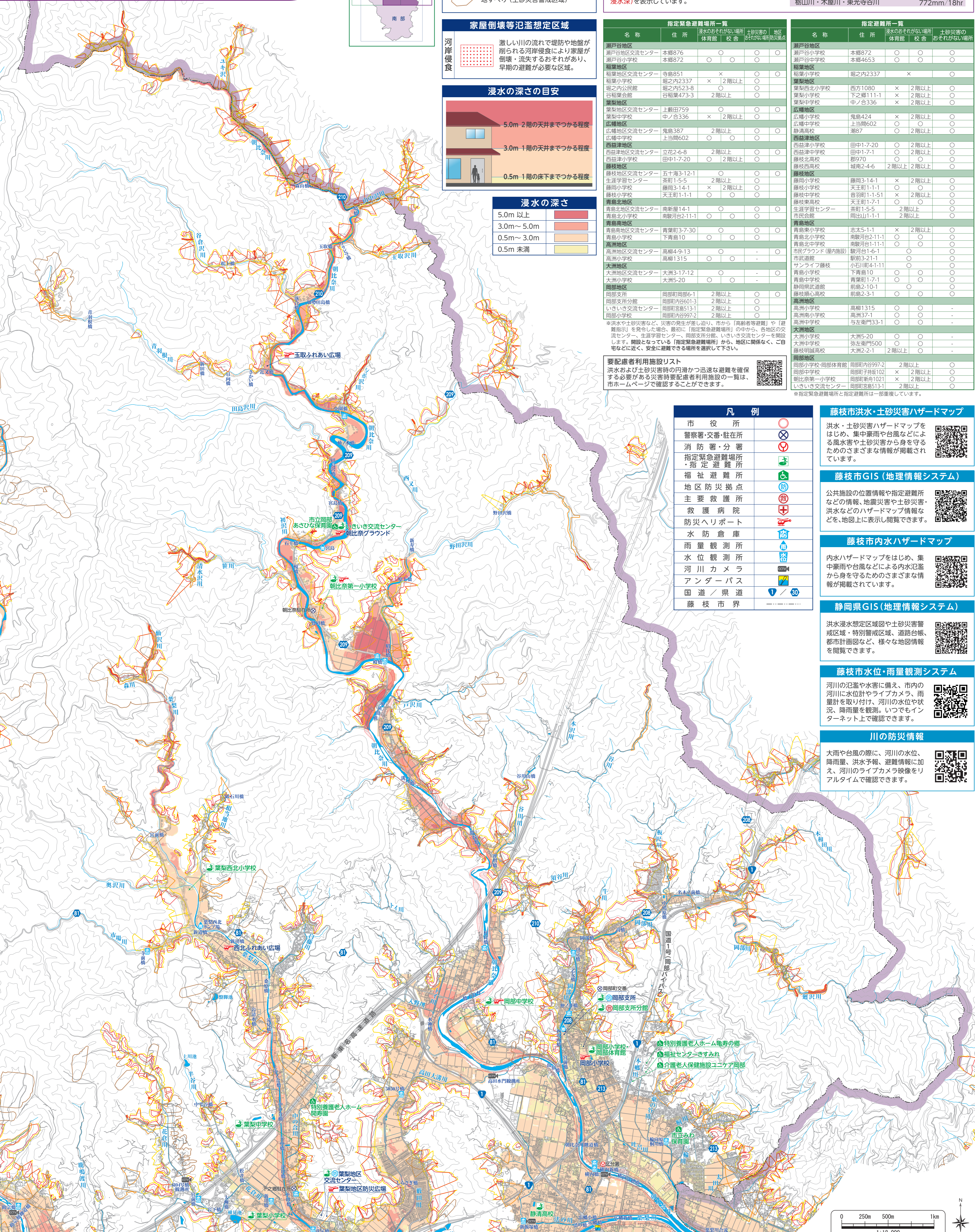
河川の氾濫や水害に備え、市内の河川に水位計やライブカメラ、雨量計を取り付け、河川の水位や状況、降雨量を観測。いつでもインターネット上で確認できます。

### 川の防災情報

大雨や台風の際に、河川の水位、降雨量、洪水予報、避難情報に加え、河川のライブカメラ映像をリアルタイムで確認できます。

### 凡例

市役所	○
警察署・交番・駐在所	⊗
消防署・分署	⊕
指定緊急避難場所・指定避難所	○
福祉避難所	○
地区防災拠点	○
主要介護所	○
救護病院	○
防災ヘリポート	○
水防倉庫	○
雨量観測所	○
水位観測所	○
河川カメラ	○
アンダーパス	○
国道/県道	○
藤枝市界	○



作成年月 令和8年3月  
 問合せ先 藤枝市 大規模災害対策課(水防対策室)  
 電話 054-643-3155

この地図の作成に当たっては、国土院院長の承認を得て、同院発行の基礎地図情報を使用しています。(測量法に基づく国土院院長承認(使用)R7JHs 426)