

資料3-1 防災行政無線移動系(基地局・移動局) 設置場所一覧表

令和8年3月31日現在

基地局 (10W) (遠隔制御器)	2局 3局	車載移動局 可搬移動局 携帯移動局	19局 20局 89局	S59.3.25 開局 (周波数466.8125MHz) (周波数466.8875MHz)
----------------------	----------	-------------------------	-------------------	---

区 分	出 力	呼 出 名 称	設置場所・所属課
基 地 局	10W	ぎょうせいふじえだ	災害対策本部 (3F無線室)
基地局 (遠隔制御器)	10W	ぎょうせいふじえだ	災害対策本部 (5F無線室)
基地局 (遠隔制御器)	10W	ぎょうせいふじえだ	危機管理センター
基地局 (遠隔制御器)	10W	ぎょうせいふじえだ	河川課
車 載 移 動 局	10W	ふじえだ1	大規模災害対策課 (防災車)
可 搬 移 動 局	10W	ふじえだ51	瀬戸谷地区交流センター
可 搬 移 動 局	10W	ふじえだ52	稲葉地区交流センター
可 搬 移 動 局	10W	ふじえだ53	葉梨地区交流センター
可 搬 移 動 局	10W	ふじえだ54	広幡地区交流センター
可 搬 移 動 局	10W	ふじえだ55	西益津地区交流センター
可 搬 移 動 局	10W	ふじえだ56	生涯学習センター (藤枝地区交流センター西館)
可 搬 移 動 局	10W	ふじえだ57	青島北地区交流センター
可 搬 移 動 局	10W	ふじえだ58	青島南地区交流センター
可 搬 移 動 局	10W	ふじえだ101	災害対策本部 (3F無線室)
可 搬 移 動 局	10W	ふじえだ102	水道事務所
可 搬 移 動 局	10W	ふじえだ103	災害対策本部 (3F無線室)
可 搬 移 動 局	10W	ふじえだ104	岡部支所 (2F無線室)
可 搬 移 動 局	10W	ふじえだ105	藤枝地区交流センター
可 搬 移 動 局	10W	ふじえだ106	健康推進課
可 搬 移 動 局	10W	ふじえだ107	志太消防本部
可 搬 移 動 局	10W	ふじえだ108	病院総務課
可 搬 移 動 局	10W	ふじえだ109	高洲地区交流センター
可 搬 移 動 局	10W	ふじえだ110	大洲地区交流センター
携 帯 移 動 局	5W	ふじえだ111	岡部支所 (岡部中分)
携 帯 移 動 局	5W	ふじえだ112	災害対策本部 (3F無線室)
携 帯 移 動 局	5W	ふじえだ113	災害対策本部 (3F無線室)
携 帯 移 動 局	5W	ふじえだ114	災害対策本部 (3F無線室)
携 帯 移 動 局	5W	ふじえだ115	災害対策本部 (3F無線室)
携 帯 移 動 局	5W	ふじえだ116	健康推進課
携 帯 移 動 局	5W	ふじえだ117	災害対策本部 (3F無線室)
携 帯 移 動 局	5W	ふじえだ118	南分署
携 帯 移 動 局	5W	ふじえだ119	北分署

携 帯 移 動 局	5W	ふじえだ120	下水道課
携 帯 移 動 局	5W	ふじえだ121	災害対策本部(3F無線室)
携 帯 移 動 局	5W	ふじえだ122	道路課
携 帯 移 動 局	5W	ふじえだ123	道路課(現場事務所)
携 帯 移 動 局	5W	ふじえだ124	災害対策本部(3F無線室)
携 帯 移 動 局	5W	ふじえだ125	大規模災害対策課
携 帯 移 動 局	5W	ふじえだ126	瀬戸谷地区交流センター
携 帯 移 動 局	5W	ふじえだ127	瀬戸谷地区交流センター
携 帯 移 動 局	5W	ふじえだ128	葉梨地区交流センター
携 帯 移 動 局	5W	ふじえだ129	葉梨地区交流センター
携 帯 移 動 局	5W	ふじえだ130	葉梨地区交流センター
携 帯 移 動 局	5W	ふじえだ131	広幡地区交流センター
携 帯 移 動 局	5W	ふじえだ132	広幡地区交流センター
携 帯 移 動 局	5W	ふじえだ133	広幡地区交流センター
携 帯 移 動 局	5W	ふじえだ134	西益津地区交流センター
携 帯 移 動 局	5W	ふじえだ135	西益津地区交流センター
携 帯 移 動 局	5W	ふじえだ136	西益津地区交流センター
携 帯 移 動 局	5W	ふじえだ137	西益津地区交流センター
携 帯 移 動 局	5W	ふじえだ138	藤枝地区交流センター
携 帯 移 動 局	5W	ふじえだ139	藤枝地区交流センター
携 帯 移 動 局	5W	ふじえだ140	藤枝地区交流センター
携 帯 移 動 局	5W	ふじえだ141	藤枝地区交流センター
携 帯 移 動 局	5W	ふじえだ142	青島北地区交流センター
携 帯 移 動 局	5W	ふじえだ143	青島北地区交流センター
携 帯 移 動 局	5W	ふじえだ144	青島南地区交流センター
携 帯 移 動 局	5W	ふじえだ145	青島北地区交流センター
携 帯 移 動 局	5W	ふじえだ146	青島南地区交流センター
携 帯 移 動 局	5W	ふじえだ147	青島南地区交流センター
携 帯 移 動 局	5W	ふじえだ148	青島北地区交流センター
携 帯 移 動 局	5W	ふじえだ149	青島北地区交流センター
携 帯 移 動 局	5W	ふじえだ150	青島北地区交流センター
携 帯 移 動 局	5W	ふじえだ151	青島南地区交流センター
携 帯 移 動 局	5W	ふじえだ152	高洲地区交流センター
携 帯 移 動 局	5W	ふじえだ153	高洲地区交流センター
携 帯 移 動 局	5W	ふじえだ154	高洲地区交流センター
携 帯 移 動 局	5W	ふじえだ155	大洲地区交流センター
携 帯 移 動 局	5W	ふじえだ156	大洲地区交流センター
携 帯 移 動 局	5W	ふじえだ157	大洲地区交流センター

携帯移動局	5W	ふじえだ158	稲葉地区交流センター
携帯移動局	5W	ふじえだ159	稲葉地区交流センター
携帯移動局	5W	ふじえだ160	総合運動公園
携帯移動局	5W	ふじえだ161	藤枝中央小学校
携帯移動局	5W	ふじえだ162	藤枝地区交流センター
車載移動局	10W	ふじえだ201	資産管理課（静岡400な3567）
車載移動局	10W	ふじえだ202	資産管理課（静岡480そ2782）
車載移動局	10W	ふじえだ203	下水道課（静岡400て3954）
車載移動局	10W	ふじえだ204	資産管理課（501み7999）
車載移動局	10W	ふじえだ205	資産管理課（静岡480く4347）
車載移動局	10W	ふじえだ206	岡部支所（静岡400な6789）
車載移動局	10W	ふじえだ207	生涯学習センター（静岡480さ7183）
車載移動局	10W	ふじえだ208	災害対策本部（3F無線室）
車載移動局	10W	ふじえだ209	上水道課（静岡480さ624）
車載移動局	10W	ふじえだ210	資産管理課（静岡400に1072）
車載移動局	10W	ふじえだ211	河川課（静岡800す1385）
可搬移動局	10W	ふじえだ212	災害対策本部（3F無線室）
可搬移動局	10W	ふじえだ221	災害対策本部（3F無線室）
車載移動局	10W	ふじえだ222	葉梨小学校（静岡480さ587）
車載移動局	10W	ふじえだ223	下水道課（静岡480せ78）
車載移動局	10W	ふじえだ224	資産管理課（静岡400な6790）
車載移動局	10W	ふじえだ225	介護福祉課（静岡480さ8339）
車載移動局	10W	ふじえだ226	岡部支所分館（静岡400せ8088）
車載移動局	10W	ふじえだ228	健康推進課（静岡501つ3431）
車載移動局	10W	ふじえだ235	岡部支所（静岡480さ1001）
携帯移動局	5W	ふじえだ251	藤枝地区交流センター
携帯移動局	5W	ふじえだ252	藤枝地区交流センター
携帯移動局	5W	ふじえだ253	岡部公民館
携帯移動局	5W	ふじえだ254	岡部みわ保育園
携帯移動局	5W	ふじえだ255	岡部支所
携帯移動局	5W	ふじえだ256	志太広域事務組合
携帯移動局	5W	ふじえだ257	災害対策本部（3F無線室）
携帯移動局	5W	ふじえだ258	災害対策本部（3F無線室）
携帯移動局	5W	ふじえだ259	災害対策本部（3F無線室）
携帯移動局	5W	ふじえだ260	文化センター
携帯移動局	5W	ふじえだ261	瀬戸谷地区交流センター
携帯移動局	5W	ふじえだ262	稲葉地区交流センター
携帯移動局	5W	ふじえだ263	葉梨地区交流センター

携 帯 移 動 局	5W	ふじえだ264	広幡地区交流センター
携 帯 移 動 局	5W	ふじえだ265	岡部支所無線室
携 帯 移 動 局	5W	ふじえだ266	西益津地区交流センター
携 帯 移 動 局	5W	ふじえだ267	藤枝地区交流センター
携 帯 移 動 局	5W	ふじえだ268	藤枝地区交流センター
携 帯 移 動 局	5W	ふじえだ269	藤枝市役所警備室 (市民会館駐車場分)
携 帯 移 動 局	5W	ふじえだ270	青島北地区交流センター
携 帯 移 動 局	5W	ふじえだ271	青島南地区交流センター
携 帯 移 動 局	5W	ふじえだ272	高洲地区交流センター
携 帯 移 動 局	5W	ふじえだ273	大洲地区交流センター
携 帯 移 動 局	5W	ふじえだ274	災害対策本部(3 F 無線室)
携 帯 移 動 局	5W	ふじえだ275	災害対策本部(3 F 無線室)
携 帯 移 動 局	5W	ふじえだ276	災害対策本部(3 F 無線室)
携 帯 移 動 局	5W	ふじえだ277	災害対策本部(3 F 無線室)
携 帯 移 動 局	5W	ふじえだ278	災害対策本部(3 F 無線室)
携 帯 移 動 局	5W	ふじえだ279	災害対策本部(3 F 無線室)
携 帯 移 動 局	5W	ふじえだ280	災害対策本部(3 F 無線室)
携 帯 移 動 局	5W	ふじえだ281	災害対策本部(3 F 無線室)
携 帯 移 動 局	5W	ふじえだ282	災害対策本部(3 F 無線室)
携 帯 移 動 局	5W	ふじえだ283	災害対策本部(3 F 無線室)
携 帯 移 動 局	5W	ふじえだ284	災害対策本部(3 F 無線室)
携 帯 移 動 局	5W	ふじえだ285	災害対策本部(3 F 無線室)
携 帯 移 動 局	5W	ふじえだ286	災害対策本部(3 F 無線室)
携 帯 移 動 局	5W	ふじえだ287	災害対策本部(3 F 無線室)

【可搬移動局】



【車載移動局】



【携帯移動局】



### 資料3-2 静岡県デジタル260MHz帯移動系市町共用システム 設置場所一覧表

令和8年3月31日現在

統制局及び無線統制台：静岡県庁 中継基地局：高根山 無線統制台：藤枝市役所	半固定局 31局 携帯移動局 100局	H26.3.19 開局 f1 (周波数[送信波]262.7875MHz) f1 (周波数[受信波]271.7875MHz) f2 (周波数[送信波]263.1875MHz) f2 (周波数[受信波]272.1875MHz) f3 (周波数[送信波]263.5875MHz) f3 (周波数[受信波]272.5875MHz)
---	------------------------	---

区分	出力	呼出名称	設置場所・所属課
無線統制台		200	市役所西館5階無線室（大会議室奥）
半固定型	5W	201	藤枝地区交流センター
半固定型	5W	202	大規模災害対策課
半固定型	5W	203	瀬戸谷地区交流センター
半固定型	5W	204	稲葉地区交流センター
半固定型	5W	205	葉梨地区交流センター
半固定型	5W	206	広幡地区交流センター
半固定型	5W	207	西益地区交流センター
半固定型	5W	208	生涯学習センター (藤枝地区交流センター西館)
半固定型	5W	210	青島北地区交流センター
半固定型	5W	211	青島南地区交流センター
半固定型	5W	212	高洲地区交流センター
半固定型	5W	213	大洲地区交流センター
半固定型	5W	214	岡部支所
半固定型	5W	215	瀬戸谷小学校
半固定型	5W	216	瀬戸谷中学校
半固定型	5W	217	稲葉小学校
半固定型	5W	218	葉梨西北小学校
半固定型	5W	219	葉梨小学校
半固定型	5W	220	葉梨中学校
半固定型	5W	221	岡部小学校
半固定型	5W	222	岡部中学校
半固定型	5W	223	朝比奈第一小学校
半固定型	5W	224	いきいき交流センター
半固定型	5W	225	市立総合病院
半固定型	5W	226	平成記念病院
半固定型	5W	227	保健センター
半固定型	5W	228	水道事務所
半固定型	5W	229	下水道事務所
半固定型	5W	230	総合運動公園
半固定型	5W	231	きすみれ

半固定型	5W	232	志太消防本部（藤枝消防署）
携帯型	2W	300	災害対策本部
携帯型	2W	301	災害対策本部
携帯型	2W	302	災害対策本部
携帯型	2W	303	災害対策本部
携帯型	2W	304	災害対策本部
携帯型	2W	305	災害対策本部
携帯型	2W	306	災害対策本部
携帯型	2W	307	災害対策本部
携帯型	2W	308	災害対策本部
携帯型	2W	309	災害対策本部
携帯型	2W	310	災害対策本部
携帯型	2W	311	災害対策本部
携帯型	2W	312	災害対策本部
携帯型	2W	313	災害対策本部
携帯型	2W	314	災害対策本部
携帯型	2W	315	災害対策本部
携帯型	2W	316	災害対策本部
携帯型	2W	317	災害対策本部
携帯型	2W	318	災害対策本部
携帯型	2W	319	災害対策本部
携帯型	2W	320	災害対策本部
携帯型	2W	321	災害対策本部
携帯型	2W	322	災害対策本部
携帯型	2W	323	災害対策本部
携帯型	2W	324	災害対策本部
携帯型	2W	325	災害対策本部
携帯型	2W	326	災害対策本部
携帯型	2W	327	災害対策本部
携帯型	2W	328	災害対策本部
携帯型	2W	329	災害対策本部
携帯型	2W	330	災害対策本部
携帯型	2W	331	災害対策本部
携帯型	2W	332	災害対策本部
携帯型	2W	333	災害対策本部
携帯型	2W	334	災害対策本部
携帯型	2W	335	災害対策本部
携帯型	2W	336	災害対策本部

携帯型	2W	337	災害対策本部
携帯型	2W	338	災害対策本部
携帯型	2W	339	災害対策本部
携帯型	2W	340	災害対策本部
携帯型	2W	341	災害対策本部
携帯型	2W	342	災害対策本部
携帯型	2W	343	災害対策本部
携帯型	2W	344	災害対策本部
携帯型	2W	345	災害対策本部
携帯型	2W	346	災害対策本部
携帯型	2W	347	災害対策本部
携帯型	2W	348	災害対策本部
携帯型	2W	349	災害対策本部
携帯型	2W	350	災害対策本部
携帯型	2W	351	災害対策本部
携帯型	2W	352	災害対策本部
携帯型	2W	353	災害対策本部
携帯型	2W	354	災害対策本部
携帯型	2W	355	災害対策本部
携帯型	2W	356	災害対策本部
携帯型	2W	357	災害対策本部
携帯型	2W	358	災害対策本部
携帯型	2W	359	災害対策本部
携帯型	2W	360	災害対策本部
携帯型	2W	361	災害対策本部
携帯型	2W	362	災害対策本部
携帯型	2W	363	災害対策本部
携帯型	2W	364	災害対策本部
携帯型	2W	365	災害対策本部
携帯型	2W	366	災害対策本部
携帯型	2W	367	災害対策本部
携帯型	2W	368	災害対策本部
携帯型	2W	369	災害対策本部
携帯型	2W	370	災害対策本部
携帯型	2W	371	災害対策本部
携帯型	2W	372	災害対策本部
携帯型	2W	373	災害対策本部
携帯型	2W	374	災害対策本部

携帯型	2W	375	災害対策本部
携帯型	2W	376	災害対策本部
携帯型	2W	377	災害対策本部
携帯型	2W	378	災害対策本部
携帯型	2W	379	災害対策本部
携帯型	2W	380	災害対策本部
携帯型	2W	381	災害対策本部
携帯型	2W	382	災害対策本部
携帯型	2W	383	災害対策本部
携帯型	2W	384	災害対策本部
携帯型	2W	385	災害対策本部
携帯型	2W	386	災害対策本部
携帯型	2W	387	災害対策本部
携帯型	2W	388	災害対策本部
携帯型	2W	389	災害対策本部
携帯型	2W	390	災害対策本部
携帯型	2W	391	災害対策本部
携帯型	2W	392	災害対策本部
携帯型	2W	393	災害対策本部
携帯型	2W	394	災害対策本部
携帯型	2W	395	災害対策本部
携帯型	2W	396	災害対策本部
携帯型	2W	397	災害対策本部
携帯型	2W	398	災害対策本部
携帯型	2W	399	災害対策本部

【半固定型】



【携帯型】



資料3-3 防災相互無線設置場所一覧表(周波数158.35MHz)

令和8年3月31日現在

区 分	出力	呼 出 名 称	設 置 場 所
可 搬 移 動 局	10W	ふじえだぼうたい1	災害対策本部 (5 F 無線室)
可 搬 移 動 局	10W	ふじえだぼうたい2	災害対策本部 (3 F 無線室)
可 搬 移 動 局	10W	ふじえだぼうたい3	災害対策本部 (5 F 無線室)
可 搬 移 動 局	10W	ふじえだぼうたい4	災害対策本部 (3 F 無線室)
可 搬 移 動 局	10W	ふじえだぼうたい5	災害対策本部 (5 F 無線室)
可 搬 移 動 局	10W	ふじえだぼうたい10	災害対策本部 (5 F 無線室)
可 搬 移 動 局	5W	ふじえだおかべぼうたい1	災害対策支部 (大規模災害対策課)

【可搬移動局】



資料3-4 防災行政無線固定系(同報親局・同報子局)設置場所一覧表

令和8年3月31日現在

固定局名	通信出力	設置場所	所在地	備考
こうほうふじえだ (主操作卓)	10W	藤枝市庁舎	藤枝市岡出山1丁目11-1	S56. 3. 25開局 F2. F3型式 (デジタル周波数65. 330MHz)
遠隔制御器 (副操作卓)		焼津消防署	焼津市石津728番地の2	

No.	設置No.	設置場所	所在地	置局方式		アンテナ		拡声器 種類数量		アン サー バック	デジ タル
				子局柱	屋上 設置	3素子 八木型	5素子 八木型	レフレ ックス ホーン	スト レート ホーン		
0	55-0	市役所	岡出山1-11-1		○			4	4		R3
2001	55-1	大洲小学校	大洲5-20	R-313		○		4	0		H29
2002	55-2	大洲中学校	弥左衛門500	R-313		○		4	0		H29
2003	55-3	高洲中学校	与左衛門33-1		○	○		4	0		H28
2004	55-4	高洲小学校	高柳1315	R-313		○		4	0		
2005	55-5	西部給食センター	大西町1-9-3	R-313		○		4	0		H24
2006	55-6	藤枝特別支援学校	前島2281-1	S-18		○		4	0		H24
2007	55-7	青島中学校	青葉町1-7-1	R-313		○		3	1		H24
2008	55-8	三軒屋(若宮神社)	上青島285	R-313		○		4	0		H29
2009	55-9	青島小学校	下青島10	R-313		○		4	0		H26
2010	55-10	文化センター	駅前2-1-5		○	○		4	0		H25
2011	55-11	藤枝消防署南分署	田沼3-11-22		○	○		4	0		H25
2012	55-12	築地公民館	築地811	R-313		○		4	0		H25
2013	55-13	青島東小学校	志太5-1-1	R-313		○		4	0		H26
2014	55-14	新南新屋公園	新南新屋19-1	R-313		○		4	0		H27
2015	55-15	市民グラウンド	駿河台1-6-1	R-313		○		4	0		H25
2016	55-16	谷稲葉会館	谷稲葉473-3	R-313		○		2	2		H26
2017	55-17	堀之内公民館	堀之内523-8	R-313		○		3	1		H25
2018	55-18	藤枝中学校	音羽町1-1-51	NT-B18		○		4	0		H25
2019	55-19	生涯学習センターグラウンド	茶町1-5-5	R-313		○		4	0		H25
2020	55-20	舟ヶ久保	瀬戸ノ谷8634	R-313		○		3	1		H27
2021	55-21	大久保第1	瀬戸ノ谷10698	R-416			○	3	1		H29
2022	55-22	蔵田(青少年の家跡地)	瀬戸ノ谷9992	R-313		○		3	1		
2023	55-23	(株)市之瀬の里	瀬戸ノ谷7375-1	R-313			○	1	2		
2024	55-24	中里中央公民館	瀬戸ノ谷3639-1	R-313		○		2	2		H29
2025	55-25	瀬戸谷中学校	本郷4653	S-18XZN			○	2	2		R2
2026	55-26	瀬戸谷小学校	本郷872		○		○	2	2		H27
2027	55-27	上滝沢(茶農協)	滝沢2654-1	S-18XM			○	2	2		H29
2028	55-28	滝ノ谷	瀬戸ノ谷11834	R-414			○	3	1		

No.	設置No.	設置場所	所在地	置局方式		アンテナ		拡声器種類数量		アンサーバック	デジタル
				子局柱	屋上設置	3素子八木型	5素子八木型	レフレックスホーン	ストレートホーン		
2029	55-29	下滝沢(茶農協)	滝沢962	R-313		○		2	2		H29
2030	55-30	滝沢中山会館	滝沢43-3	NT-B18S		○		2	2		H26
2031	55-31	寺島河川敷公園	寺島850-1	S-18		○		2	2		H26
2032	55-32	上大沢	西方2645	R-313			○	2	2		H26
2033	55-33	下大沢公民館	西方2063	R-313			○	3	1		H26
2034	55-34	葉梨西北小学校	西方1080	NT-B18			○	2	2		H25
2035	55-35	西方老人いこいの家	西方456	R-313		○		2	2		H25
2036	55-36	葉梨小学校	下之郷111-1		○	○		2	2		H25
2037	55-37	花倉公会堂	花倉112-1	R-313		○		3	1		H26
2038	55-38	時ヶ谷町内会館	時ヶ谷370-1	R-313		○		4	0		H26
2039	55-39	藤岡小学校	藤岡3-14-1		○	○		4	0		H28
2040	55-40	仮宿公会堂	仮宿744-2	R-313		○		1	3		H26
2041	55-41	静清高校	潮87	S-18		○		3	1		H26
2042	55-42	藤枝消防署北分署	横内515-8	NT-B18S		○		2	2		H25
2043	55-43	広幡中学校	上当間602		○	○		4	0		H26
2044	55-44	平島公民館	平島602-4	R-313		○		4	0		H27
2045	55-45	水守町内会館	水守21	R-313		○		2	2		H25
2046	55-46	左車公園		S-18XZN		○		4	0		H26
2047	55-47	藤枝小学校	天王町1-1-1		○	○		4	0		H29
2048	55-48	西益津中学校	田中1-7-1		○	○		4	0		H24
2049	55-49	泉町配水場	泉町40-1	R-313		○		4	0		
2050	55-50	稲葉小学校	堀之内2337	NT-B18		○		4	0		H25
2051	55-51	葉梨中学校	中ノ合336	NT-B18		○		2	2		H25
2052	55-52	広幡小学校	鬼島424	R-313		○		4	0		H26
2053	56-1	峠	瀬戸ノ谷6615-2	R-313			○	2	2		
2054	56-2	大久保バス停	瀬戸ノ谷10530-2	R-416			○	3	1		H29
2055	56-3	谷稲葉	谷稲葉1377-1	R-313		○		2	2		H28
2056	56-4	宮原	宮原671	S-18B		○		1	3		H27
2057	56-5	助宗	助宗2353-53	NT-B18S		○		2	2		H28
2058	56-6	西方(茶農協)	西方656-1	R-313		○		2	2		H27
2059	56-7	北方(相当地)	北方1886	R-313		○		1	3		H27
2060	56-8	北方(岩清水)	北方55	R-313		○		1	3		H27
2061	56-9	上川老人憩いの家	下之郷1099-4	S-18		○		3	1		H29
2062	56-10	高田町内会館		R-313		○		2	2		
2063	56-11	清里水の瀬公園		S-18XZN		○		1	3		H26
2064	56-12	上藪田町内会館	上藪田132-1	S-18		○		4	0		H26

No.	設置No.	設置場所	所在地	置局方式		アンテナ		拡声器種類数量		アンサーバック	デジタル
				子局柱	屋上設置	3素子八木型	5素子八木型	レフレックスホーン	ストレートホーン		
2065	56-13	下薮田会館	下薮田20-1	R-313		○		3	1		H26
2066	56-14	下当間公園	下当間543	R-313		○		2	2		H29
2067	56-15	潮	潮418-1	R-313		○		2	2		H27
2068	56-16	藤枝北高校	郡970	R-313		○		4	0		H26
2069	56-17	郡公会堂	立花2-9-6	R-313		○		4	0		H28
2070	56-18	益津下会館	城南1-11-9	R-313		○		4	0		H27
2071	56-19	藤枝警察署	緑町1-3-6	R-313		○		4	0		H27
2072	56-20	稲川会館	稲川204-8	R-313		○		4	0		H25
2073	56-21	平島ふれあい広場	平島121	R-313		○		4	0		H27
2074	56-22	平島第2 "	平島1011	R-313		○		2	2		H27
2075	56-23	藤枝中央小学校	原1133	NT-B18		○		4	0		H25
2076	56-24	茶町公園	旭ヶ丘1-65	R-313		○		4	0		H27
2077	56-25	茶町水源地	茶町2-6-15	R-313		○		4	0		H27
2078	56-26	益津会館	藤枝1-6-15	R-313		○		4	0		H27
2079	56-27	下伝馬会館	本町3-2-23	R-313		○		4	0		H24
2080	56-28	五十海第2公園	五十海4-6-12	R-313		○		4	0		
2081	56-29	藤岡中央公園	藤岡1-21	R-313		○		4	0		H28
2082	56-30	前島2丁目	前島2-30-70	R-313		○		4	0		H27
2083	56-31	田沼公園	田沼2-9-1	R-313		○		4	0		H24
2084	56-32	青木公会堂	青木3-8-17	S-18		○		4	0		H26
2085	56-33	志太公民館	志太3-9-24	S-18B		○		4	0		H23
2086	56-34	瀬戸新屋ふれあい広場	瀬戸新屋34-1	R-313		○		4	0		H28
2087	56-35	芙蓉台公園	水上1-122	R-313		○		4	0		H28
2088	56-36	花倉	花倉1064-2	R-313		○		3	1		H24
2089	56-37	瀬戸公民館	末広1-3-1	R-313		○		4	0		H29
2090	56-38	青南町ふれあい広場	青南町1-15-6	S-18		○		4	0		H24
2091	56-39	築地	築地187	R-313		○		3	1		H24
2092	56-40	茶屋河原公民館	高柳2-8-21	NT-B18S		○		2	2		H27
2093	56-41	大東町消防団詰所	大東町223	NT-B18S		○		4	0		H28
2094	56-42	兵太夫下公民館	兵太夫347-1	R-313		○		3	1		H28
2095	56-43	高洲市有地	高洲19-1	S-18		○		4	0		H26
2096	56-44	高洲南小学校	高洲37-1	R-313		○		4	0		H24
2097	56-45	兵太夫上公民館	高岡1-5-26	R-313		○		3	1		H26
2098	56-46	大新島公民館	大新島467	R-313		○		4	0		H25
2099	56-47	市営大東団地	大東町860	R-313		○		2	2		H25
2100	56-48	善下公会堂	善左衛門3-11-3	R-313		○		2	2		H24

No.	設置No.	設置場所	所在地	置局方式		アンテナ		拡声器種類数量		アンサーバック	デジタル
				子局柱	屋上設置	3素子八木型	5素子八木型	レフレックスホーン	ストレートホーン		
2101	56-49	善上公会堂	善左衛門1-21-14	S-18		○		4	0		H29
2102	56-50	源助公民館	大西町3-16-2	R-313		○		2	2		H27
2103	57-1	中里	瀬戸ノ谷5894	R-313		○		4	0		
2104	57-2	滝沢第2	滝沢1498	R-313		○		2	2		H27
2105	57-3	堀之内公園	堀之内1-6-11	R-313		○		2	2		H28
2106	57-4	白藤	北方227-48	R-313		○		4	0		H28
2107	57-5	中ノ合	中ノ合852-1	R-313		○		2	2		H24
2108	57-6	横見町内会館	下之郷1504-1	R-313		○		4	0		H28
2109	57-7	時ヶ谷ふれあい広場	時ヶ谷394-6	S-18		○		1	3		H25
2110	57-8	静大農場	仮宿63	R-313		○		1	3		H24
2111	57-9	藤枝金属工業団地	横内809	R-313		○		4	0		H27
2112	57-10	下当間	下当間67	S-18		○		2	2		H23
2113	57-11	八幡	八幡550-1	S-18XZN		○		4	0		R2
2114	57-12	鬼島町内会館	鬼島474-9	S-18XZN		○		3	1		R2
2115	57-13	上当間町内会館	上当間84	S-18XZN		○		4	0		R2
2116	57-14	藤枝環境管理センター	善左衛門20	R-313		○		4	0		H28
2117	57-15	平島	平島349	R-313		○		4	0		
2118	57-16	勤労青少年ホーム	田中3-7-45	R-313		○		2	2		H28
2119	57-17	ガゼルの森	城南1-5-33	R-313		○		4	0		
2120	57-18	長楽寺公園	岡出山3-13-1	S-18XZN		○		4	0		R2
2121	57-19	中部給食センター跡地	稲川638	R-313		○		2	2		
2122	57-20	大谷川公園	音羽町6-15	R-313		○		2	2		H25
2123	57-21	原会館	音羽町2-6-18	R-313		○		4	0		
2124	57-22	千歳公民館	藤枝5-3-25	R-313		○		4	0		
2125	57-23	若王子第2公園	若王子3-8	S-18		○		2	2		H29
2126	57-24	瀬古1丁目	瀬古1-3-10	R-313		○		4	0		
2127	57-25	建設現場事務所	志太4-11	S-18XZN		○		3	1		R2
2128	57-26	上青島（津島神社）	上青島463-4	R-314		○		2	2		
2129	57-27	三軒屋ふれあい広場	末広4-6-6	S-18		○		4	0		
2130	57-28	内瀬戸ふれあい広場	内瀬戸612	R-313		○		2	2		
2131	57-29	水上公民館	水上29	S-18XZN		○		3	1		R2
2132	57-30	勤労者会館跡地	南新屋335	R-313		○		4	0		H28
2133	57-31	サンライフ藤枝	小石川町4-1-11	S-18		○		3	1		H28
2134	57-32	築地上会館		R-313		○		2	2		
2135	57-33	八幡神社	青南町5-10	S-18XZN		○		3	1		R2
2136	57-34	青島南地区交流センター		R-313		○		3	1		

No.	設置No.	設置場所	所在地	置局方式		アンテナ		拡声器種類数量		アンサーバック	デジタル
				子局柱	屋上設置	3素子八木型	5素子八木型	レフレックスホーン	ストレートホーン		
2137	57-35	前島保育園	前島3-16-31	R-313		○		2	2		
2138	57-36	田沼3丁目(前島墓地)	田沼3-1594	R-313		○		4	0		
2139	57-37	青南町2丁目	青南町2-1-13	R-313		○		3	1		
2140	57-38	住友ベークライト	高柳2100	R-313		○		4	0		
2141	57-39	高柳下町内会館	高柳1730-1	R-313		○		2	2		H28
2142	57-40	高柳仁平公会堂	高柳4-3-7	R-313		○		4	0		H28
2143	57-41	泉町(大師尊)	泉町9-11	S-18XZN		○		2	2		R2
2144	57-42	泉町	泉町60-9	NT-B18S		○		3	1		H26
2145	57-43	大新島	大新島163	S-18XZN		○		4	0		R2
2146	57-44	持田製菓	源助342	S-18XZN		○		3	1		R2
2147	57-45	大西町ふれあい広場	大西町1-13	R-313		○		3	1		H24
2148	57-46	ニチビ	善左衛門300	R-313		○		4	0		
2149	57-47	日清紡	善左衛門600	R-313		○		2	2		
2150	57-48	忠兵衛公会堂	大洲2-13-11	R-313		○		2	2		
2151	59-1	大久保第2	瀬戸ノ谷10665	R-416			○	2	0		H29
2152	59-3	青島北小学校	南駿河台2-11-1	R-313		○		4	0		H25
2153	59-4	八幡町内会館	八幡209	R-313		○		4	0		R2
2154	59-5	大洲4丁目	大洲4-2	R-313		○		4	0		
2155	61-1	青木北公園	青木2-21	R-313		○		4	0		R3
2156	61-2	兵太夫下	兵太夫190	R-313		○		2	0		R3
2157	61-3	内瀬戸第2配水場	駿河台4-1	R-313		○		0	4		
2158	61-4	青島北中学校	南駿河台1-11-1	R-313		○		4	0		H25
2159	10-1	鬼島公園	鬼島673	S-18		○		4	0		R3
2160	10-2	駿河台3丁目	駿河台3-161	S-18		○		3	1		R3
2161	13-1	清里ひだまり公園	清里15-1	S-18		○		2	2		R3
2162	14-1	青葉公園	青葉町1-11	S-18		○		4	0		R3
2163	14-2	第2号緑地	駅前2-15	S-18		○		4	0		R3
2164	15-1	下之郷ふれあい広場	下之郷1386-3	S-18		○		4	0		R3
2165	17-1	内瀬戸第3配水場	光洋台1951-3	S-18		○		2	2		R3
2166	20-1	時ヶ谷みさわ公園	時ヶ谷1751地先	S-18		○		2	1		R3

固定局名	通信出力	設置場所	所在地	備考
こうほうふじえだおかべ	10W	岡部支所	藤枝市岡部町岡部6-1	平成元年1月28日開局 16K0, F2D, F3E (アナログ周波数69.42MHZ)
遠隔制御器 (副操作点)	10W	岡部支所宿直室	藤枝市岡部町岡部6-1	

No.	設置No.	設置場所	所在地 (岡部町)	置局方式		アンテナ		拡声器 種類数量		アン サー バック	デジ タル
				子局柱	屋上 設置	3素子 八木型	5素子 八木型	レックス マニ	レイト マニ		
3000		岡部支所	岡部6-1		○	○		4		○	H24
3001	廻 沢	廻沢観音堂裏	岡部2589	R-313		○		2	0		H24
3002	横 添	N T T岡部中継所付近	岡部1917-2	R-313		○送信	○送受信	3	0		H24
3003	岡部台	岡部台1号公園内	岡部1570-188	R-313		○		3	1		H23
3004	川原町	岡部橋ダム管理棟敷地	岡部652	R-313		○		4	0		H23
3005	岡 部	第11-1分団消防車庫横	岡部735-1	R-313		○		4	0	○	H23
3006	内二1	岡部小学校	内谷997-2	R-313			○	3	1		H22
3007	内二2	小川集会場前	内谷658-1	R-313			○	3	1		H22
3008	本 郷	本郷上組集会場前	内谷2212-5	R-313			○	4	0		H22
3009	山 東	東の谷川堤防敷	内谷1650-6地先	R-313			○	4	0		H22
3110	三 輪	第11-3分団消防車庫裏	三輪539-1	R-313			○	3	1	○	H22
3011	オレンジ	オレンジ集会場横	三輪539-1	R-313			○	1	3		H22
3012	子持坂	子持坂ふれあいセンター	子持坂38-1	R-313		○		4	0		H23
3013	入 野	入野公会堂横	入野213-1	R-313			○	4	0	○	H22
3014	村 良	村良公民館横	村良369	R-313		○		4	0		H23
3015	桂島1	兔島防火水槽前	桂島688-1	R-313		○		4	0		H23
3016	桂島2	桂島集会場横	桂島1072	R-313		○		4	0		H23
3017	桂島3	下川原松井行則宅前	桂島249-21地先	R-313			○	4	0		H22
3018	羽佐間	羽佐間会館前	羽佐間208-1	R-313		○		2	1		H23
3019	殿	増田静夫宅裏	殿523-3	R-313		○		3	1		H23
21	野田沢	野田沢防災倉庫横広場内	野田沢122-1	R-313		○		2	0		R3
3020	新舟1	朝比奈第一小学校内	新舟1021	R-313		○		3	1		H23
3022	笹 川	笹川パーキング内	新舟612-1	R-313		○		3	0		H24
3030	新舟2	NTT朝比奈電話交換所横	新舟119地先	S-18		○		4	0	再送信子局	H24
3023	宮島1	朝比奈グラウンド内	宮島517-1	R-313		○		2	1		H23
3024	宮島2	清養寺境内	宮島894	R-313		○子局向け	○親局向け ○子局向け	4	0	再送信子局	H23
3025	小 園	小園公民館地内	宮島1500-13	R-313		○		4	0		H23
3026	玉取1	玉取交流広場	玉取121-1	R-313		○		3	0		H23
3028	玉取2	玉取集荷場横	玉取1401-6	R-313		○		3	0		H23
3029	玉取3	谷倉沢ごみ収集場横	玉取1265-2地先	R-313			○	1	1		H23
3027	青羽根	青羽根公民館横	青羽根737	R-313			○	3	0		H23
3031	岡部2	岡部平治ヶ谷高橋横	岡部1052地先	S-18		○		2	0		H23
3032	新舟会館	新舟会館	滝沢43-3	S-18		○		2	0		H23

資料3-5-1 消防無線一覧表(260MHz帯無線機)

無線設備 18GHz

令和8年3月31日現在

	種別	識別信号	出力	電波種別	設置場所
1	固定局	しだしょうぼうたかくさやまちゅうけい	0.25w	FWA	高草山基地局
2	固定局	しだしょうぼうしれいセンターちゅうけい	0.25w	FWA	消防本部局 (情報指令センター)

資料3-5-2 消防無線一覧表(260MHz帯無線機)

令和8年3月31日現在

無線機配置一覧				260MHz帯無線機									
種別	識別信号	出力	CH種別									配置場所 呼称 (コールサイン)	
			消防救急波				主波	統制波					
			活動波1	活動波2	活動波3	活動波4	県共波	全共波1	全共波2	全共波3			
1	基地局	しだしょうぼう	5w	●	●	●	●	●	●	●	●	●	高草山基地局
2	基地局	しだしょうぼうしれいセンター	10w	●	●	●	●	●	●	●	●	●	情報指令課
3	卓上局	しだけいぼうほんぶ1	5w	●	●	●	●	●	●	●	●	●	志太本部
4	卓上局	しだしれいセンター1	5w	●	●	●	●	●	●	●	●	●	情報指令課
5	卓上局	しだやいづしきほんぶ1	5w	●	●	●	●	●	●	●	●	●	焼津署
6	受令機	藤枝署		●	●	●	●						藤枝署
7	受令機	北分署		●	●	●	●						北分署
8	受令機	南分署		●	●	●	●						南分署
9	受令機	焼津署		●	●	●	●						焼津署
10	受令機	東分署		●	●	●	●						東分署
11	受令機	大井川分署		●	●	●	●						大井川分署
12	可搬局	しだげんばしき1	5w	●	●	●	●	●	●	●	●	●	志太本部
13	可搬局	しだげんばしき2	5w	●	●	●	●	●	●	●	●	●	藤枝指揮
14	可搬局	しだげんばしき3	5w	●	●	●	●	●	●	●	●	●	本部焼津
15	可搬局	しだげんばしき4	5w	●	●	●	●	●	●	●	●	●	焼津指揮
16	車載局	しだしれい1	5w	●	●	●	●	●	●	●	●	●	志太指令1
17	車載局	しだけいぼう1	5w	●	●	●	●	●	●	●	●	●	志太警防1
18	車載局	しだちょうさ1	5w	●	●	●	●	●	●	●	●	●	志太調査1
19	車載局	しだこうほう1	5w	●	●	●	●	●	●	●	●	●	志太広報1
20	車載局	しだふじえだしき1	5w	●	●	●	●	●	●	●	●	●	藤枝指揮
21	車載局	しだふじえだポンプ1	5w	●	●	●	●	●	●	●	●	●	藤枝ポンプ
22	車載局	しだふじえだタンク1	5w	●	●	●	●	●	●	●	●	●	藤枝タンク
23	車載局	しだふじえだこうど1	5w	●	●	●	●	●	●	●	●	●	藤枝高度
24	車載局	しだふじえだはしご1	5w	●	●	●	●	●	●	●	●	●	藤枝はしご
25	車載局	しだふじえだきゅうきゅう1	5w	●	●	●	●	●	●	●	●	●	藤枝救急1
26	車載局	しだふじえだきゅうきゅう2	5w	●	●	●	●	●	●	●	●	●	藤枝救急2
27	車載局	しだふじえだきゅうきゅう3	5w	●	●	●	●	●	●	●	●	●	藤枝救急3
28	車載局	しだふじえだしえん1	5w	●	●	●	●	●	●	●	●	●	藤枝支援
29	車載局	しだポンプ1	5w	●	●	●	●	●	●	●	●	●	志太ポンプ1
30	車載局	しだポンプ2	5w	●	●	●	●	●	●	●	●	●	志太ポンプ2
31	車載局	しだきたポンプ1	5w	●	●	●	●	●	●	●	●	●	北ポンプ1
32	車載局	しだきたポンプ2	5w	●	●	●	●	●	●	●	●	●	北ポンプ2
33	車載局	しだきたきゅうきゅう1	5w	●	●	●	●	●	●	●	●	●	北救急
34	車載局	しだきたこうほう1	5w	●	●	●	●	●	●	●	●	●	北広報
35	車載局	しだみなみポンプ1	5w	●	●	●	●	●	●	●	●	●	南ポンプ1
36	車載局	しだみなみポンプ2	5w	●	●	●	●	●	●	●	●	●	南ポンプ2
37	車載局	しだみなみきゅうきゅう1	5w	●	●	●	●	●	●	●	●	●	南救急
38	車載局	しだみなみこうほう1	5w	●	●	●	●	●	●	●	●	●	南広報
39	車載局	しだちょうさ2	5w	●	●	●	●	●	●	●	●	●	志太調査2
40	車載局	しだじんいんゆそう2	5w	●	●	●	●	●	●	●	●	●	志太人員輸送2
41	車載局	しだこうほう2	5w	●	●	●	●	●	●	●	●	●	志太広報2
42	車載局	しだやいづしき1	5w	●	●	●	●	●	●	●	●	●	焼津指揮
43	車載局	しだやいづポンプ1	5w	●	●	●	●	●	●	●	●	●	焼津ポンプ
44	車載局	しだやいづタンク1	5w	●	●	●	●	●	●	●	●	●	焼津タンク
45	車載局	しだやいづとっきゅう1	5w	●	●	●	●	●	●	●	●	●	焼津特救
46	車載局	しだやいづはしご1	5w	●	●	●	●	●	●	●	●	●	焼津はしご
47	車載局	しだやいづきゅうきゅう1	5w	●	●	●	●	●	●	●	●	●	焼津救急1

## 無線機配置一覧

## 260MHz帯無線機

	種別	識別信号	出力	CH種別									配置場所 呼 称 (コールサイ ン)	
				消防救急波				主波	統制波					
				活動波 1	活動波 2	活動波 3	活動波 4	県共波	全共波 1	全共波 2	全共波 3			
48	車載局	しだやいづきゅうきゅう2	5w	●	●	●	●	●	●	●	●	●	●	焼津救急2
49	車載局	しだやいづきゅうきゅう3	5w	●	●	●	●	●	●	●	●	●	●	焼津救急3
50	車載局	しだやいづしえん1	5w	●	●	●	●	●	●	●	●	●	●	焼津支援
51	車載局	しだやいづけいかもつ1	5w	●	●	●	●	●	●	●	●	●	●	焼津軽貨物
52	車載局	しだひがしポンプ1	5w	●	●	●	●	●	●	●	●	●	●	東ポンプ1
53	車載局	しだひがしポンプ2	5w	●	●	●	●	●	●	●	●	●	●	東ポンプ2
54	車載局	しだひがしきゅきゅう	5w	●	●	●	●	●	●	●	●	●	●	東救急
55	車載局	しだひがしこうほう1	5w	●	●	●	●	●	●	●	●	●	●	東広報
56	車載局	しだおおいがわポンプ1	5w	●	●	●	●	●	●	●	●	●	●	大井川ポンプ1
57	車載局	しだおおいがわポンプ2	5w	●	●	●	●	●	●	●	●	●	●	大井川ポンプ2
58	車載局	しだおおいがわきゅうきゅう1	5w	●	●	●	●	●	●	●	●	●	●	大井川救急
59	車載局	しだおおいがわこうほう1	5w	●	●	●	●	●	●	●	●	●	●	大井川広報
60	車載局	しだじんいんゆそう1	5w	●	●	●	●	●	●	●	●	●	●	志太人員輸送1
61	車載局	しだしどう1	5w	●	●	●	●	●	●	●	●	●	●	志太指導1
62	車載局	しだしどう2	5w	●	●	●	●	●	●	●	●	●	●	志太指導2
63	携帯局	しだけい1	1w	●	●	●	●	●	●	●	●	●	●	本部藤枝
64	携帯局	しだけい2	1w	●	●	●	●	●	●	●	●	●	●	本部藤枝
65	携帯局	しだけい3	1w	●	●	●	●	●	●	●	●	●	●	本部藤枝
66	携帯局	しだけい4	1w	●	●	●	●	●	●	●	●	●	●	本部藤枝
67	携帯局	しだけい5	1w	●	●	●	●	●	●	●	●	●	●	本部焼津
68	携帯局	しだけい6	1w	●	●	●	●	●	●	●	●	●	●	本部焼津
69	携帯局	しだけい7	1w	●	●	●	●	●	●	●	●	●	●	本部焼津
70	携帯局	しだけい8	1w	●	●	●	●	●	●	●	●	●	●	情報指令課
71	携帯局	しだけい9	1w	●	●	●	●	●	●	●	●	●	●	情報指令課
72	携帯局	しだけい10	1w	●	●	●	●	●	●	●	●	●	●	情報指令課
73	携帯局	しだけい11	1w	●	●	●	●	●	●	●	●	●	●	情報指令課
74	携帯局	しだけい12	1w	●	●	●	●	●	●	●	●	●	●	情報指令課
75	携帯局	しだけい13	1w	●	●	●	●	●	●	●	●	●	●	藤枝署
76	携帯局	しだけい14	1w	●	●	●	●	●	●	●	●	●	●	藤枝署
77	携帯局	しだけい15	1w	●	●	●	●	●	●	●	●	●	●	藤枝署
78	携帯局	しだけい16	1w	●	●	●	●	●	●	●	●	●	●	藤枝署
79	携帯局	しだけい17	1w	●	●	●	●	●	●	●	●	●	●	藤枝署
80	携帯局	しだけい18	1w	●	●	●	●	●	●	●	●	●	●	藤枝署
81	携帯局	しだけい19	1w	●	●	●	●	●	●	●	●	●	●	藤枝署
82	携帯局	しだけい20	1w	●	●	●	●	●	●	●	●	●	●	藤枝署
83	携帯局	しだけい21	1w	●	●	●	●	●	●	●	●	●	●	藤枝署
84	携帯局	しだけい22	1w	●	●	●	●	●	●	●	●	●	●	藤枝署
85	携帯局	しだけい23	1w	●	●	●	●	●	●	●	●	●	●	藤枝署
86	携帯局	しだけい24	1w	●	●	●	●	●	●	●	●	●	●	藤枝署
87	携帯局	しだけい25	1w	●	●	●	●	●	●	●	●	●	●	藤枝署
88	携帯局	しだけい26	1w	●	●	●	●	●	●	●	●	●	●	藤枝署
89	携帯局	しだけい27	1w	●	●	●	●	●	●	●	●	●	●	藤枝署
90	携帯局	しだけい28	1w	●	●	●	●	●	●	●	●	●	●	藤枝署
91	携帯局	しだけい29	1w	●	●	●	●	●	●	●	●	●	●	藤枝署
92	携帯局	しだけい30	1w	●	●	●	●	●	●	●	●	●	●	北分署
93	携帯局	しだけい31	1w	●	●	●	●	●	●	●	●	●	●	北分署
94	携帯局	しだけい32	1w	●	●	●	●	●	●	●	●	●	●	北分署
95	携帯局	しだけい33	1w	●	●	●	●	●	●	●	●	●	●	北分署
96	携帯局	しだけい34	1w	●	●	●	●	●	●	●	●	●	●	北分署
97	携帯局	しだけい35	1w	●	●	●	●	●	●	●	●	●	●	北分署

## 無線機配置一覧

## 260MHz帯無線機

	種別	識別信号	出力	CH種別									配置場所 呼 称 (コールサイ ン)	
				消防救急波				主波	統制波					
				活動波 1	活動波 2	活動波 3	活動波 4	県共波	全共波 1	全共波 2	全共波 3			
98	携帯局	しだけい36	1w	●	●	●	●	●	●	●	●	●	●	北分署
99	携帯局	しだけい37	1w	●	●	●	●	●	●	●	●	●	●	北分署
100	携帯局	しだけい38	1w	●	●	●	●	●	●	●	●	●	●	北分署
101	携帯局	しだけい39	1w	●	●	●	●	●	●	●	●	●	●	南分署
102	携帯局	しだけい40	1w	●	●	●	●	●	●	●	●	●	●	南分署
103	携帯局	しだけい41	1w	●	●	●	●	●	●	●	●	●	●	南分署
104	携帯局	しだけい42	1w	●	●	●	●	●	●	●	●	●	●	南分署
105	携帯局	しだけい43	1w	●	●	●	●	●	●	●	●	●	●	南分署
106	携帯局	しだけい44	1w	●	●	●	●	●	●	●	●	●	●	南分署
107	携帯局	しだけい45	1w	●	●	●	●	●	●	●	●	●	●	南分署
108	携帯局	しだけい46	1w	●	●	●	●	●	●	●	●	●	●	南分署
109	携帯局	しだけい47	1w	●	●	●	●	●	●	●	●	●	●	焼津署
110	携帯局	しだけい48	1w	●	●	●	●	●	●	●	●	●	●	焼津署
111	携帯局	しだけい49	1w	●	●	●	●	●	●	●	●	●	●	焼津署
112	携帯局	しだけい50	1w	●	●	●	●	●	●	●	●	●	●	焼津署
113	携帯局	しだけい51	1w	●	●	●	●	●	●	●	●	●	●	焼津署
114	携帯局	しだけい52	1w	●	●	●	●	●	●	●	●	●	●	焼津署
115	携帯局	しだけい53	1w	●	●	●	●	●	●	●	●	●	●	焼津署
116	携帯局	しだけい54	1w	●	●	●	●	●	●	●	●	●	●	焼津署
117	携帯局	しだけい55	1w	●	●	●	●	●	●	●	●	●	●	焼津署
118	携帯局	しだけい56	1w	●	●	●	●	●	●	●	●	●	●	焼津署
119	携帯局	しだけい57	1w	●	●	●	●	●	●	●	●	●	●	焼津署
120	携帯局	しだけい58	1w	●	●	●	●	●	●	●	●	●	●	焼津署
121	携帯局	しだけい59	1w	●	●	●	●	●	●	●	●	●	●	焼津署
122	携帯局	しだけい60	1w	●	●	●	●	●	●	●	●	●	●	焼津署
123	携帯局	しだけい61	1w	●	●	●	●	●	●	●	●	●	●	焼津署
124	携帯局	しだけい62	1w	●	●	●	●	●	●	●	●	●	●	焼津署
125	携帯局	しだけい63	1w	●	●	●	●	●	●	●	●	●	●	焼津署
126	携帯局	しだけい64	1w	●	●	●	●	●	●	●	●	●	●	焼津署
127	携帯局	しだけい65	1w	●	●	●	●	●	●	●	●	●	●	東分署
128	携帯局	しだけい66	1w	●	●	●	●	●	●	●	●	●	●	東分署
129	携帯局	しだけい67	1w	●	●	●	●	●	●	●	●	●	●	東分署
130	携帯局	しだけい68	1w	●	●	●	●	●	●	●	●	●	●	東分署
131	携帯局	しだけい69	1w	●	●	●	●	●	●	●	●	●	●	東分署
132	携帯局	しだけい70	1w	●	●	●	●	●	●	●	●	●	●	東分署
133	携帯局	しだけい71	1w	●	●	●	●	●	●	●	●	●	●	東分署
134	携帯局	しだけい72	1w	●	●	●	●	●	●	●	●	●	●	東分署
135	携帯局	しだけい73	1w	●	●	●	●	●	●	●	●	●	●	大井川分署
136	携帯局	しだけい74	1w	●	●	●	●	●	●	●	●	●	●	大井川分署
137	携帯局	しだけい75	1w	●	●	●	●	●	●	●	●	●	●	大井川分署
138	携帯局	しだけい76	1w	●	●	●	●	●	●	●	●	●	●	大井川分署
139	携帯局	しだけい77	1w	●	●	●	●	●	●	●	●	●	●	大井川分署
140	携帯局	しだけい78	1w	●	●	●	●	●	●	●	●	●	●	大井川分署
141	携帯局	しだけい79	1w	●	●	●	●	●	●	●	●	●	●	大井川分署
142	携帯局	しだけい80	1w	●	●	●	●	●	●	●	●	●	●	大井川分署
143	携帯局	しだけい81	1w	●	●	●	●	●	●	●	●	●	●	焼津消防団
144	携帯局	しだけい82	1w	●	●	●	●	●	●	●	●	●	●	焼津消防団
145	携帯局	しだけい83	1w	●	●	●	●	●	●	●	●	●	●	焼津消防団
146	携帯局	しだけい84	1w	●	●	●	●	●	●	●	●	●	●	焼津消防団
147	携帯局	しだけい85	1w	●	●	●	●	●	●	●	●	●	●	焼津消防団

無線機配置一覧		260MHz帯無線機											
	種別	識別信号	出力	CH種別									配置場所 呼称 (コールサイン)
				消防救急波				主波	統制波				
				活動波 1	活動波 2	活動波 3	活動波 4	県共波	全共波 1	全共波 2	全共波 3		
148	携帯局	しだけい86	1w	●	●	●	●	●	●	●	●	●	藤枝消防団
149	携帯局	しだけい87	1w	●	●	●	●	●	●	●	●	●	藤枝消防団
150	携帯局	しだけい88	1w	●	●	●	●	●	●	●	●	●	藤枝消防団
151	携帯局	しだけい89	1w	●	●	●	●	●	●	●	●	●	藤枝消防団
152	携帯局	しだけい90	1w	●	●	●	●	●	●	●	●	●	藤枝消防団

資料3-5-3 消防無線一覧表(400MHz帯無線機)

令和8年3月31日現在

無線機配置一覧		400MHz帯携帯無線機				
	種別	識別信号	出力	志太活波	県共通波	配置場所
				1 Ch	1 Ch	
1	携帯局	しだ1	1w	●	●	藤枝署
2	携帯局	しだ2	1w	●	●	藤枝署
3	携帯局	しだ3	1w	●	●	藤枝署
4	携帯局	しだ4	1w	●	●	藤枝署
5	携帯局	しだ5	1w	●	●	藤枝署
6	携帯局	しだ6	1w	●	●	藤枝署
7	携帯局	しだ7	1w	●	●	藤枝署
8	携帯局	しだ8	1w	●	●	藤枝署
9	携帯局	しだ9	1w	●	●	藤枝署
10	携帯局	しだ10	1w	●	●	藤枝署
11	携帯局	しだ11	1w	●	●	藤枝署
12	携帯局	しだ12	1w	●	●	藤枝署
13	携帯局	しだ13	1w	●	●	藤枝署
14	携帯局	しだ14	1w	●	●	藤枝署
15	携帯局	しだ15	1w	●	●	藤枝署
16	携帯局	しだ16	1w	●	●	藤枝署
17	携帯局	しだ17	1w	●	●	藤枝署
18	携帯局	しだ18	1w	●	●	藤枝署
19	携帯局	しだ19	1w	●	●	藤枝署
20	携帯局	しだ20	1w	●	●	藤枝署
21	携帯局	しだ21	1w	●	●	藤枝署
22	携帯局	しだ22	1w	●	●	藤枝署
23	携帯局	しだ23	1w	●	●	藤枝署
24	携帯局	しだ24	1w	●	●	北分署
25	携帯局	しだ25	1w	●	●	北分署
26	携帯局	しだ26	1w	●	●	北分署
27	携帯局	しだ27	1w	●	●	北分署
28	携帯局	しだ28	1w	●	●	北分署
29	携帯局	しだ29	1w	●	●	北分署
30	携帯局	しだ30	1w	●	●	北分署
31	携帯局	しだ31	1w	●	●	北分署
32	携帯局	しだ32	1w	●	●	北分署
33	携帯局	しだ33	1w	●	●	南分署
34	携帯局	しだ34	1w	●	●	南分署
35	携帯局	しだ35	1w	●	●	南分署
36	携帯局	しだ36	1w	●	●	南分署
37	携帯局	しだ37	1w	●	●	南分署
38	携帯局	しだ38	1w	●	●	南分署

無線機配置一覧		400MHz 携帯無線機				
	種別	識別信号	出力	志太活波	県共通波	配置場所
				1 Ch	1 Ch	
39	携帯局	しだ39	1w	●	●	南分署
40	携帯局	しだ40	1w	●	●	南分署
41	携帯局	しだ41	1w	●	●	南分署
42	携帯局	しだ42	1w	●	●	焼津署
43	携帯局	しだ43	1w	●	●	焼津署
44	携帯局	しだ44	1w	●	●	焼津署
45	携帯局	しだ45	1w	●	●	焼津署
46	携帯局	しだ46	1w	●	●	焼津署
47	携帯局	しだ47	1w	●	●	焼津署
48	携帯局	しだ48	1w	●	●	焼津署
49	携帯局	しだ49	1w	●	●	焼津署
50	携帯局	しだ50	1w	●	●	焼津署
51	携帯局	しだ51	1w	●	●	焼津署
52	携帯局	しだ52	1w	●	●	焼津署
53	携帯局	しだ53	1w	●	●	焼津署
54	携帯局	しだ54	1w	●	●	焼津署
55	携帯局	しだ55	1w	●	●	焼津署
56	携帯局	しだ56	1w	●	●	焼津署
57	携帯局	しだ57	1w	●	●	焼津署
58	携帯局	しだ58	1w	●	●	焼津署
59	携帯局	しだ59	1w	●	●	焼津署
60	携帯局	しだ60	1w	●	●	焼津署
61	携帯局	しだ61	1w	●	●	焼津署
62	携帯局	しだ62	1w	●	●	焼津署
63	携帯局	しだ63	1w	●	●	焼津署
64	携帯局	しだ64	1w	●	●	焼津署
65	携帯局	しだ65	1w	●	●	東分署
66	携帯局	しだ66	1w	●	●	東分署
67	携帯局	しだ67	1w	●	●	東分署
68	携帯局	しだ68	1w	●	●	東分署
69	携帯局	しだ69	1w	●	●	東分署
70	携帯局	しだ70	1w	●	●	東分署
71	携帯局	しだ71	1w	●	●	東分署
72	携帯局	しだ72	1w	●	●	東分署
73	携帯局	しだ73	1w	●	●	東分署
74	携帯局	しだ74	1w	●	●	大井川分署
75	携帯局	しだ75	1w	●	●	大井川分署
76	携帯局	しだ76	1w	●	●	大井川分署
77	携帯局	しだ77	1w	●	●	大井川分署
78	携帯局	しだ78	1w	●	●	大井川分署

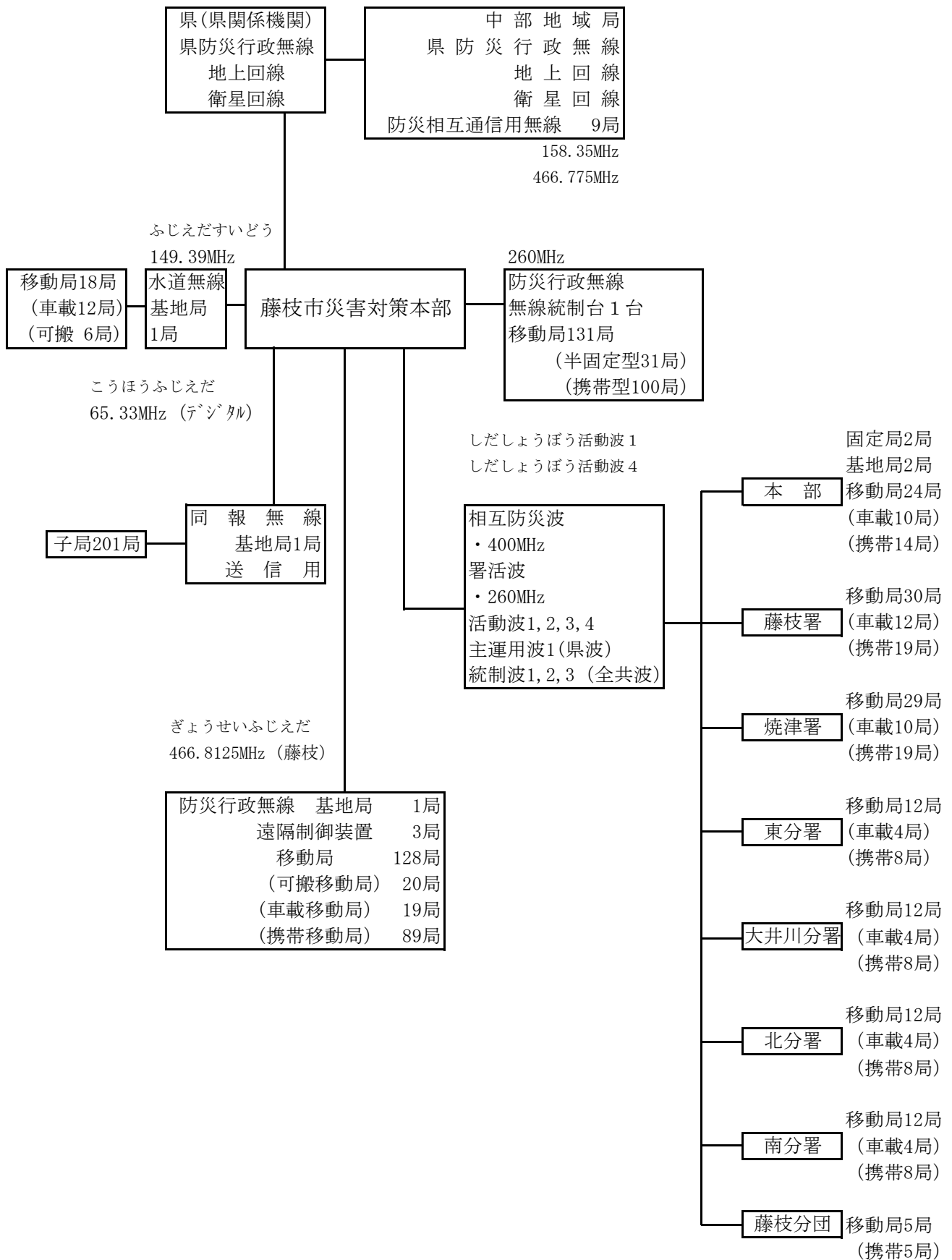
無線機配置一覧 400MHz 携帯無線機						
	種別	識別信号	出力	志太活波	県共通波	配置場所
				1 Ch	1 Ch	
79	携帯局	しだ79	1w	●	●	大井川分署
80	携帯局	しだ80	1w	●	●	大井川分署
81	携帯局	しだ81	1w	●	●	大井川分署
82	携帯局	しだ82	1w	●	●	大井川分署
83	携帯局	しだ83	1w	●	●	焼津署水難
84	携帯局	しだ84	1w	●	●	東分署水難
85	携帯局	しだ85	1w	●	●	東分署水難
86	携帯局	しだ86	1w	●	●	情報指令課
87	携帯局	しだ87	1w	●	●	情報指令課
88	携帯局	しだ88	1w	●	●	情報指令課
89	携帯局	しだ89	1w	●	●	情報指令課
90	携帯局	しだ90	1w	●	●	情報指令課
91	携帯局	しだ91	1w	●	●	情報指令課
92	携帯局	しだ92	1w	●	●	情報指令課
93	携帯局	しだ93	1w	●	●	情報指令課
94	携帯局	しだ94	1w	●	●	情報指令課
95	携帯局	しだ95	1w	●	●	情報指令課
96	携帯局	しだ96	1w	●	●	本部藤枝
97	携帯局	しだ97	1w	●	●	本部藤枝
98	携帯局	しだ98	1w	●	●	本部藤枝
99	携帯局	しだ99	1w	●	●	本部藤枝
100	携帯局	しだ100	1w	●	●	本部藤枝
101	携帯局	しだ101	1w	●	●	本部藤枝
102	携帯局	しだ102	1w	●	●	本部藤枝
103	携帯局	しだ103	1w	●	●	本部藤枝
104	携帯局	しだ104	1w	●	●	本部藤枝
105	携帯局	しだ105	1w	●	●	本部藤枝
106	携帯局	しだ106	1w	●	●	本部藤枝
107	携帯局	しだ107	1w	●	●	本部焼津
108	携帯局	しだ108	1w	●	●	本部焼津
109	携帯局	しだ109	1w	●	●	本部焼津
110	携帯局	しだ110	1w	●	●	本部焼津

資料3-6 水道無線一覧表(周波数149.39MHz)

令和8年3月31日現在

基地局		1基		車載移動局		12基		可搬移動局		6基	
区分	出力	呼出名称	設置場所		使用課						
基地局	10W	ふじえだすいどう	水道庁舎内		上水道課						
車載移動局	10W	ふじえだすいどう 1	スズキ・エブリー		上水道課						
車載移動局	10W	ふじえだすいどう 2	スズキ・エブリー		上水道課						
車載移動局	10W	ふじえだすいどう 3	ニッサン・アトラス		上水道課						
車載移動局	10W	ふじえだすいどう 4	ダイハツ・ハイゼット		上水道課						
車載移動局	10W	ふじえだすいどう 5	ニッサン・アトラス		上水道課						
車載移動局	10W	ふじえだすいどう 6	ニッサン・ADバン		上水道課						
車載移動局	10W	ふじえだすいどう 7	スズキ・エブリー		上水道課						
車載移動局	10W	ふじえだすいどう 8	スズキ・エブリー		上水道課						
車載移動局	10W	ふじえだすいどう 9	スズキ・エブリー		上水道課						
車載移動局	10W	ふじえだすいどう 10	三菱・キャンター(給水車)		上水道課						
車載移動局	10W	ふじえだすいどう 11	スズキ・エブリー		上水道課						
車載移動局	5W	ふじえだすいどう 12	イズブ・エルフ(給水車)		上水道課						
可搬移動局	5W	ふじえだすいどう 13	積算室		上水道課						
可搬移動局	5W	ふじえだすいどう 14	積算室		上水道課						
可搬移動局	5W	ふじえだすいどう 15	積算室		上水道課						
可搬移動局	5W	ふじえだすいどう 16	積算室		上水道課						
可搬移動局	5W	ふじえだすいどう 17	積算室		上水道課						
可搬移動局	5W	ふじえだすいどう 18	積算室		上水道課						

資料：上水道課



資料3-8 衛生携帯電話一覧表

令和8年4月1日現在

区分	配置箇所	電話番号	通常時連絡先
防災拠点	災害対策本部	090-8737-8327	054-643-3119
	消防本部	090-8737-5654	054-641-5000
配備地区	峠	080-1574-5005	
	市之瀬	080-1574-5006	
	蔵田	080-1574-5007	
	舟ヶ久保	080-1574-5008	
	大久保	080-1574-5009	
	上滝沢	080-1574-5010	
	滝ノ谷	080-1574-5011	
	上大沢	080-1574-5012	
	下大沢	080-1574-5013	
	廻沢	080-1574-5014	
	野田沢	080-1574-5015	
	青羽根	080-1574-5016	