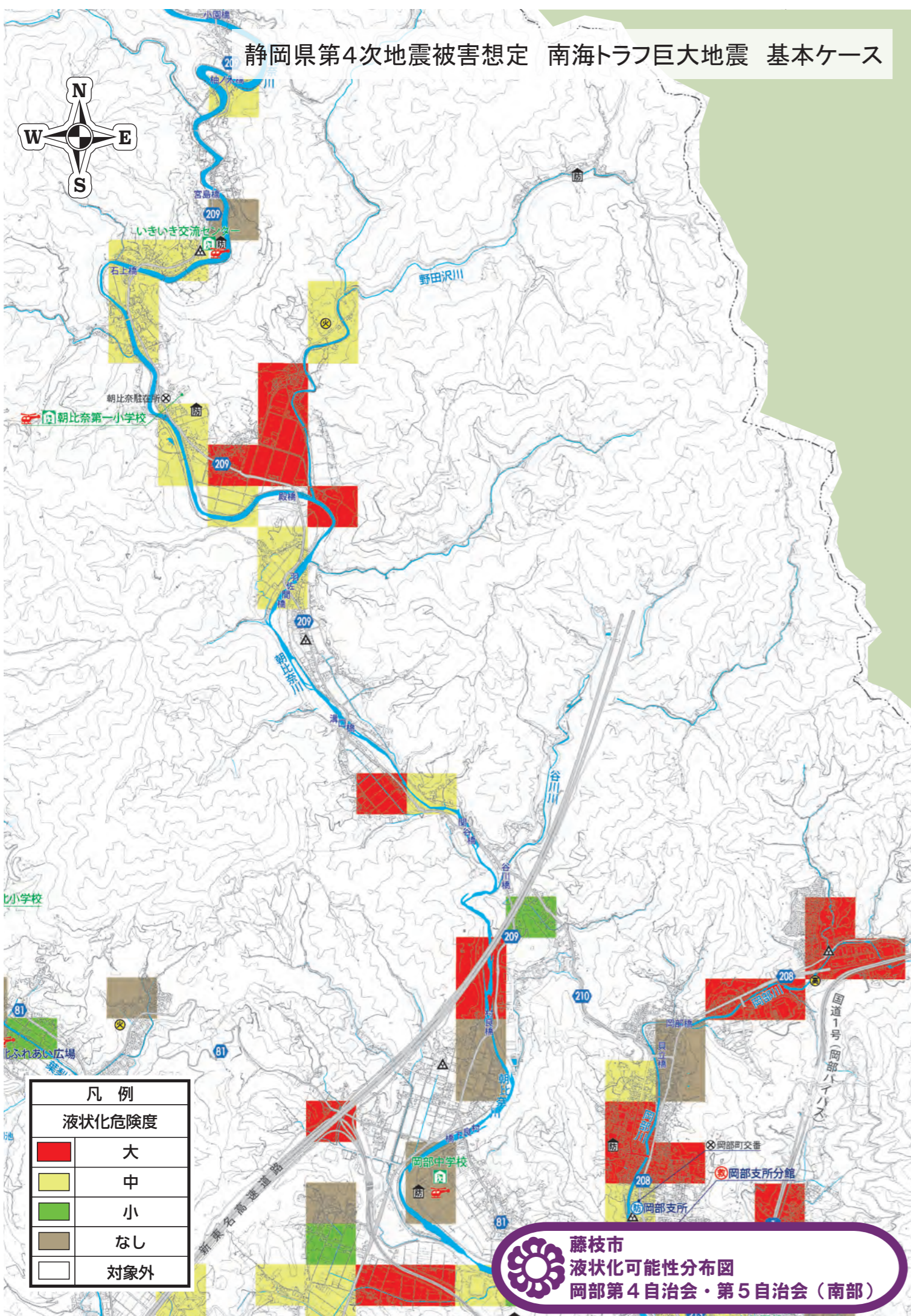


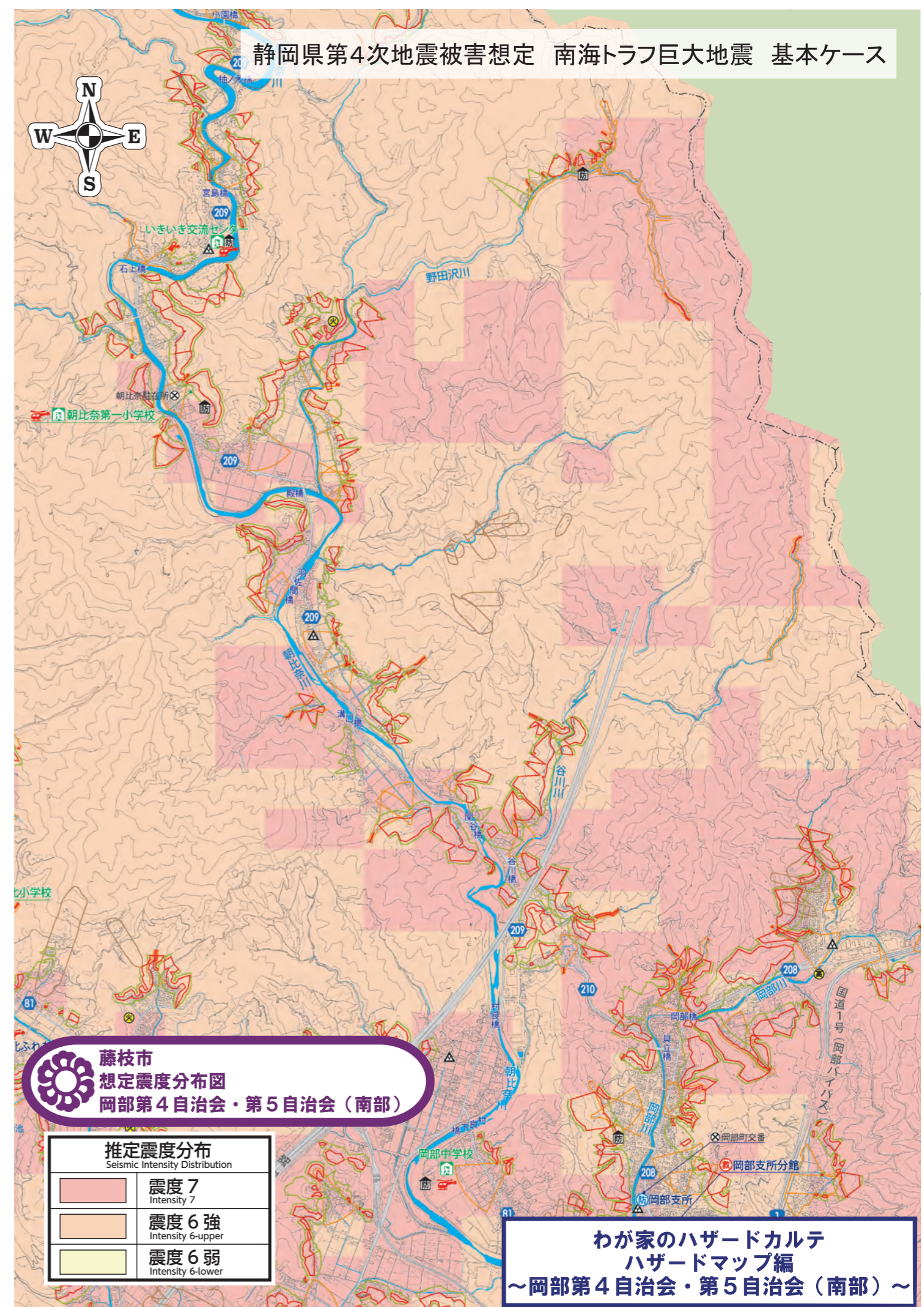
静岡県第4次地震被害想定 南海トラフ巨大地震 基本ケース



凡例	
液状化危険度	
	大
	中
	小
	なし
	対象外

藤枝市
液状化可能性分布図
岡部第4自治会・第5自治会（南部）

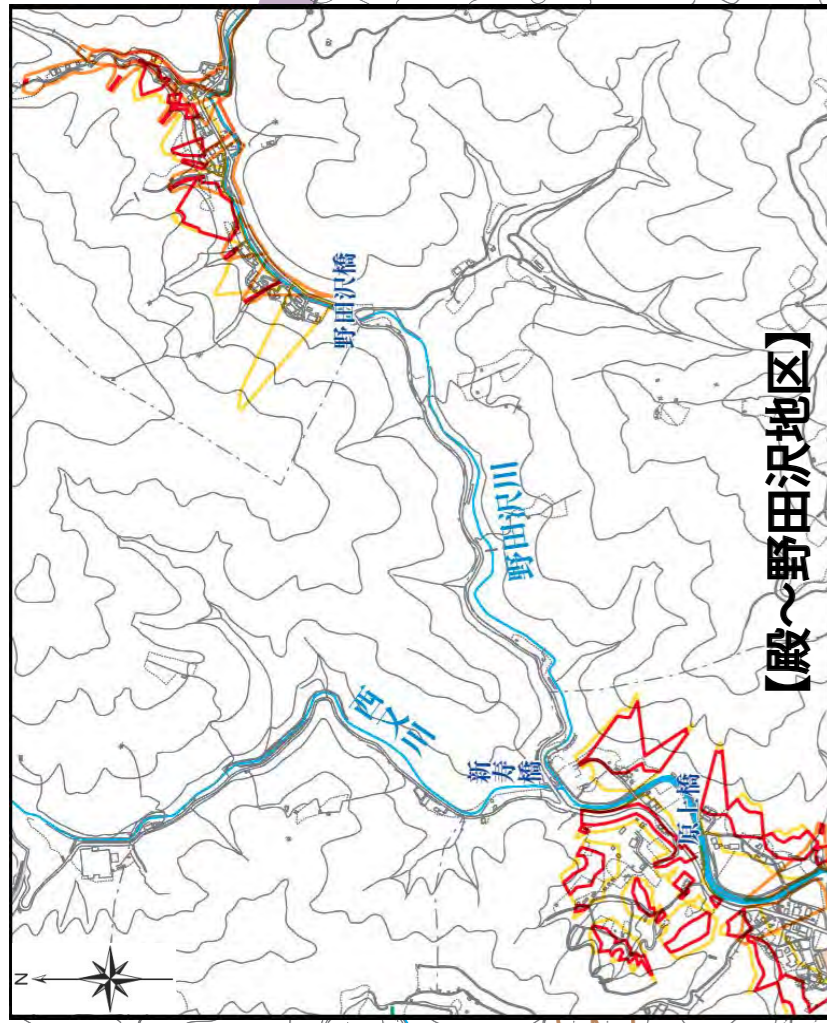
静岡県第4次地震被害想定 南海トラフ巨大地震 基本ケース



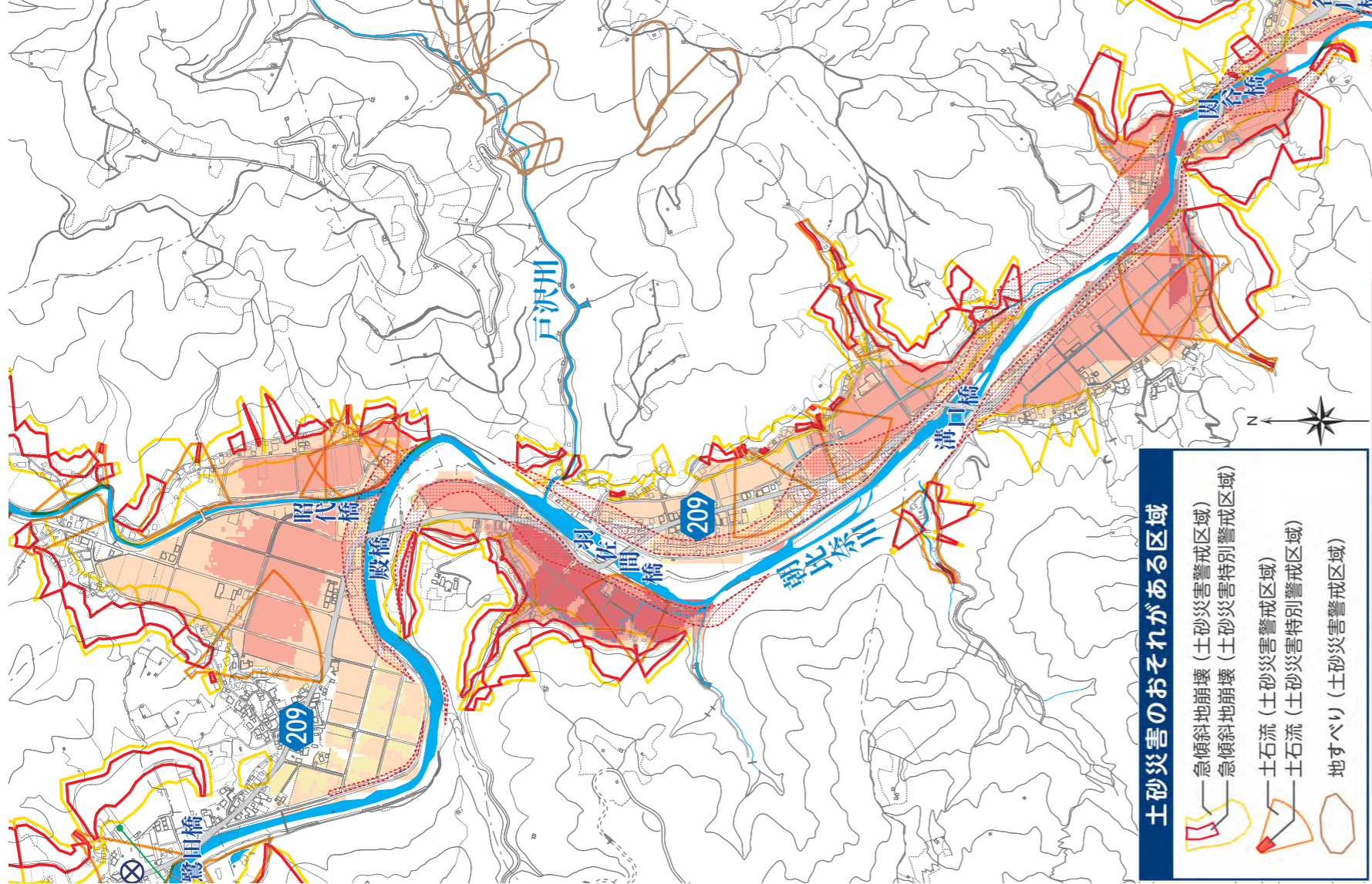
藤枝市
想定震度分布図
岡部第4自治会・第5自治会（南部）

推定震度分布	
Seismic Intensity Distribution	
	震度7 Intensity 7
	震度6強 Intensity 6-upper
	震度6弱 Intensity 6-lower

わが家のハザードカルテ
ハザードマップ編
～岡部第4自治会・第5自治会（南部）～



【殿～野田沢地区】



土砂災害のおそれがある区域

- 急傾斜地崩壊（土砂災害警戒区域）
- 急傾斜地崩壊（土砂災害特別警戒区域）
- 土石流（土砂災害警戒区域）
- 土石流（土砂災害特別警戒区域）
- 地すべり（土砂災害警戒区域）



藤枝市
土砂災害・洪水ハザードマップ
岡部第4自治会・第5自治会(南部)

浸水想定区域（想定最大規模）

このマップは、大井川水系（大井川）、瀬戸川水系（瀬戸川・朝比奈川・葉梨川）、栃山川水系（栃山川・木屋川）の各河川を対象に、**想定最大規模の降雨による増水**の堤防決壊や越流が発生したとき、**想定される浸水の状況**（浸水想定区域および浸水深）を表示しています。

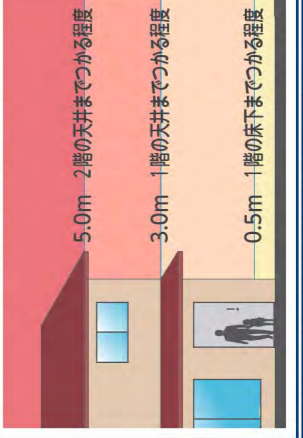
想定最大規模の降雨	787mm / 48hr
大井川水系大井川	695mm / 24hr
瀬戸川水系瀬戸川・朝比奈川・葉梨川	772mm / 18hr
栃山川水系栃山川・木屋川	

地区防災拠点		浸水の恐れがない場所	
名称	住所	名称	住所
岡部支所	岡部町岡部6-1	指定避難所	
岡部地区		浸水の恐れがない場所	
名称	住所	名称	住所
岡部小学校	岡部町内谷997-2	体育館	校舎
岡部中学校	岡部町子持坂102		
朝比奈第一小学校	岡部町新舟1021		
いきいき交流センター	岡部町宮島513-1		

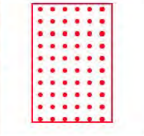
浸水の深さ

5.0m 以上	3.0m～5.0m	0.5m～3.0m	0.5m 未満
---------	-----------	-----------	---------

浸水の深さの目安



家屋倒壊等氾濫想定区域



河岸侵食

激しい川の流れて堤防や地盤が削られる河岸侵食により家屋が倒壊・流失するおそれがあり、早期の避難が必要なおそれな区域。

藤枝市土砂災害・洪水ハザードマップ

土砂災害・洪水ハザードマップをはじめ、集中豪雨や台風などによる風水害や土砂災害から身を守るためのさまざまな情報が掲載されています。

