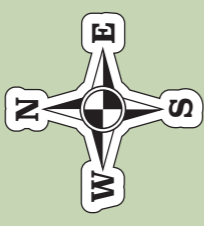
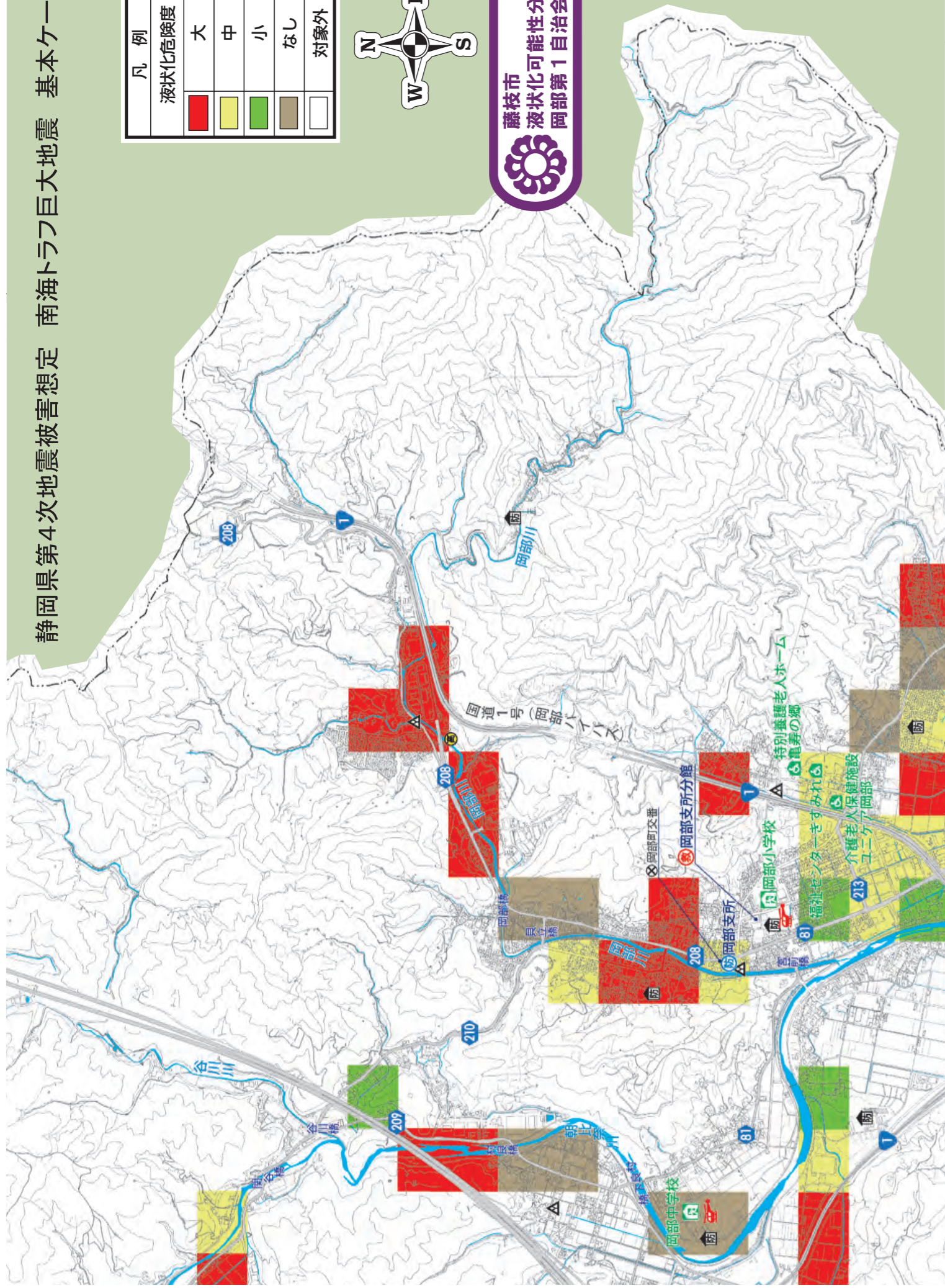


静岡県第4次地震被害想定 南海トラフ巨大地震 基本ケース

凡例	
液状化危険度	
■	大
■	中
■	小
■	なし
■	対象外

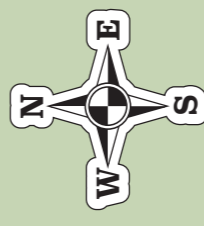


藤枝市  
液状化可能性分布図  
岡部第1自治会

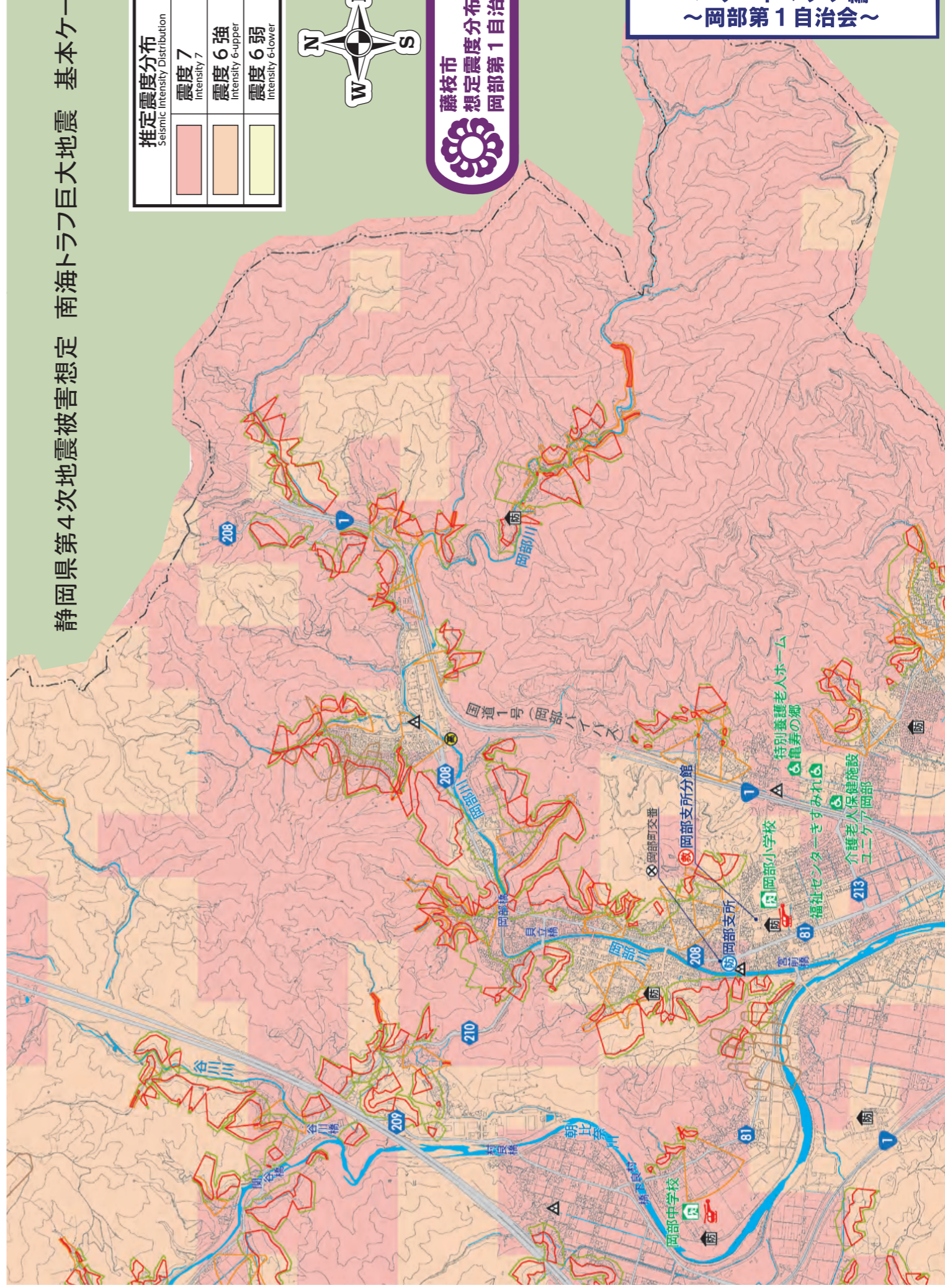


静岡県第4次地震被害想定 南海トラフ巨大地震 基本ケース

推定震度分布 Seismic Intensity Distribution	
■	震度7 Intensity 7
■	震度6強 Intensity 6-upper
■	震度6弱 Intensity 6-lower



藤枝市  
想定震度分布図  
岡部第1自治会



わが家のハザードカルテ  
ハザードマップ編  
～岡部第1自治会～



**浸水想定区域【想定最大規模】**


このマップは、大井川水系（大井川）、瀬戸川水系（瀬戸川・朝比奈川・葉梨川）、栃山川水系（栃山川・木屋川）の各河川を対象に、**想定最大規模の降雨**によって増水し堤防決壊や越流が発生したとき、**想定される浸水の状況（浸水想定区域および浸水深）**を表示しています。

**想定最大規模の降雨**

大井川水系大井川	787mm / 48hr
瀬戸川水系瀬戸川・朝比奈川・葉梨川	695mm / 24hr
栃山川水系栃山川・木屋川	772mm / 18hr

**藤枝市土砂災害・洪水ハザードマップ**

土砂災害・洪水ハザードマップをはじめ、集中豪雨や台風などによる風水害や土砂災害から身を守るためのさまざまな情報が掲載されています。




**土砂災害のおそれがある区域**

- 急傾斜地崩壊（土砂災害警戒区域）
- 急傾斜地崩壊（土砂災害特別警戒区域）
- 土石流（土砂災害警戒区域）
- 土石流（土砂災害特別警戒区域）
- 地すべり（土砂災害警戒区域）

地区防災拠点			
名称	住所	浸水の恐れがない場所	
岡部支所	岡部町岡部6-1	○	
指定避難所			
名称	住所	浸水の恐れがない場所	
		体育館	校舎
岡部地区			
岡部小学校	岡部町内谷997-2	○	○
岡部中学校	岡部町子持坂102	×	2階以上
朝比奈第一小学校	岡部町新舟1021	○	○
いきいき交流センター	岡部町宮島513-1	○	

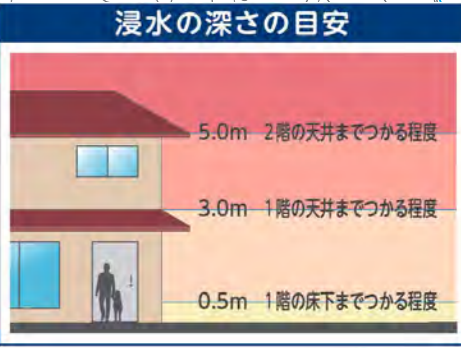
**家屋倒壊等氾濫想定区域**

激しい川の流れて堤防や地盤が削られる河岸侵食により家屋が倒壊・流失するおそれがあり、早期の避難が必要な区域。



**浸水の深さ**

5.0m 以上	
3.0m～5.0m	
0.5m～3.0m	
0.5m 未満	



**藤枝市 土砂災害・洪水ハザードマップ 岡部第1自治会**