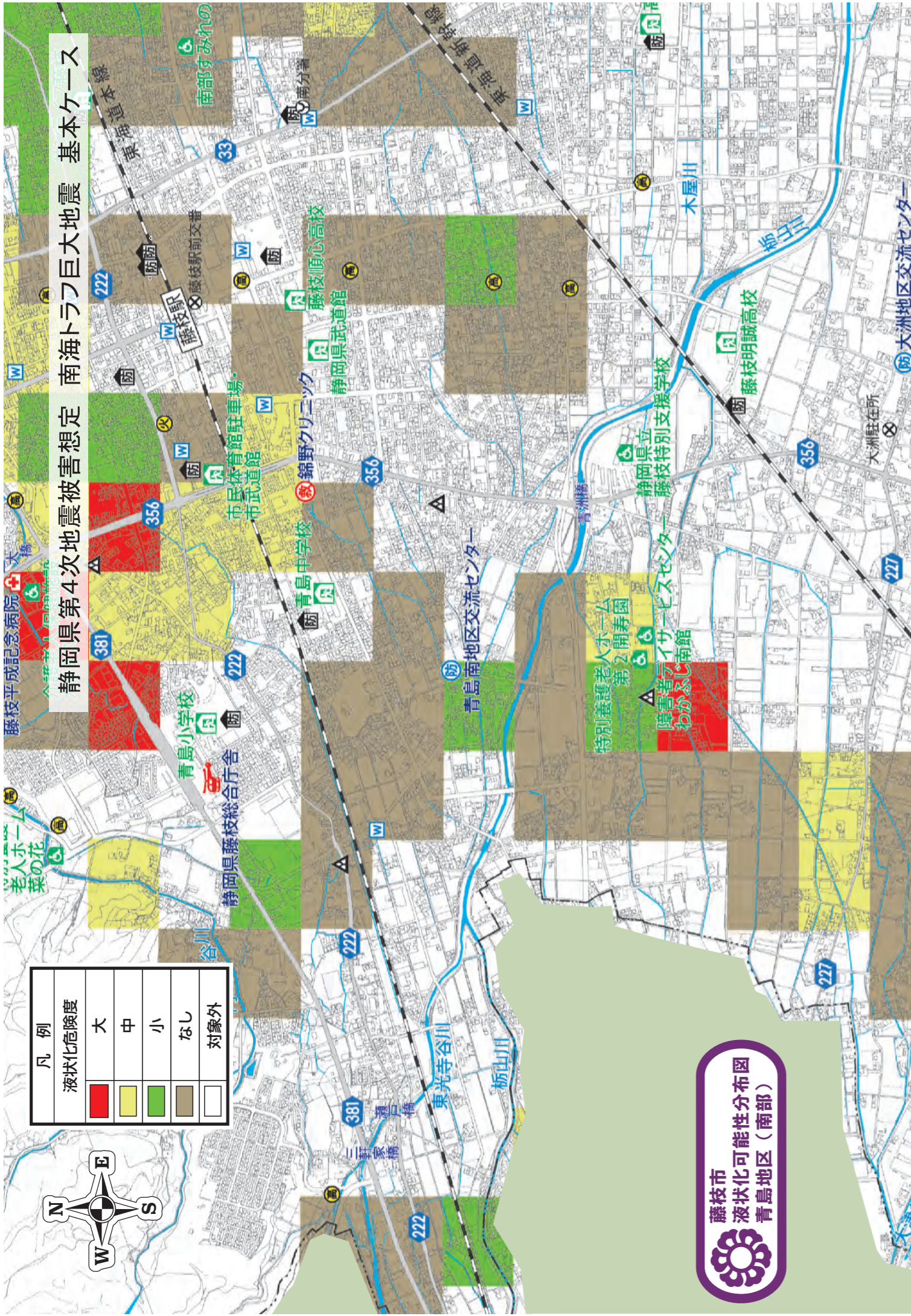
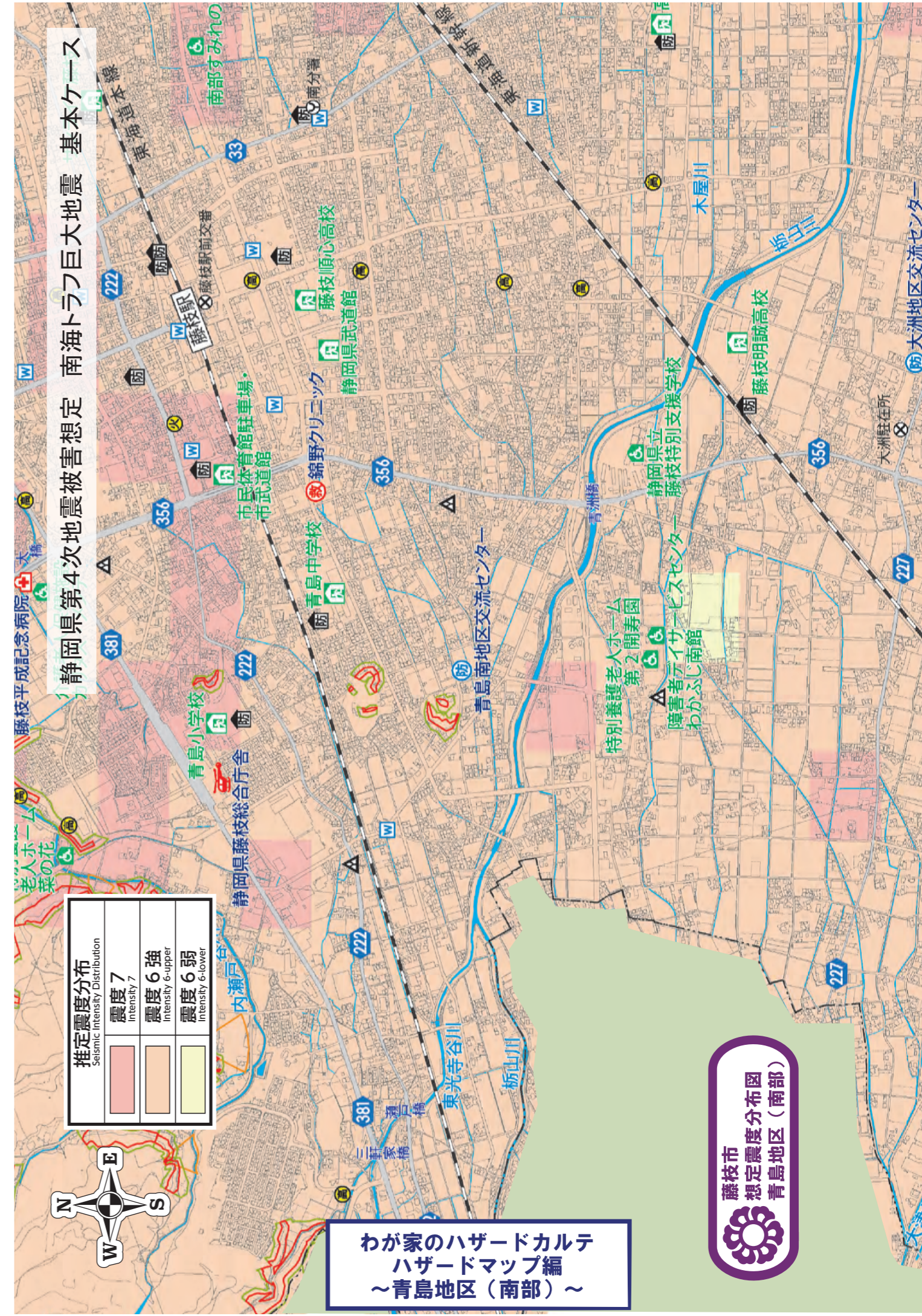


静岡県第4次地震被害想定 南海トラフ巨大地震 基本ケース



藤枝市
液状化可能性分布図
青島地区（南部）

静岡県第4次地震被害想定 南海トラフ巨大地震 基本ケース



わが家のハザードカルテ
ハザードマップ編
～青島地区（南部）～

藤枝市
想定震度分布図
青島地区（南部）

藤枝市 土砂災害・洪水ハザードマップ 青島地区(南部)

浸水の深さの目安

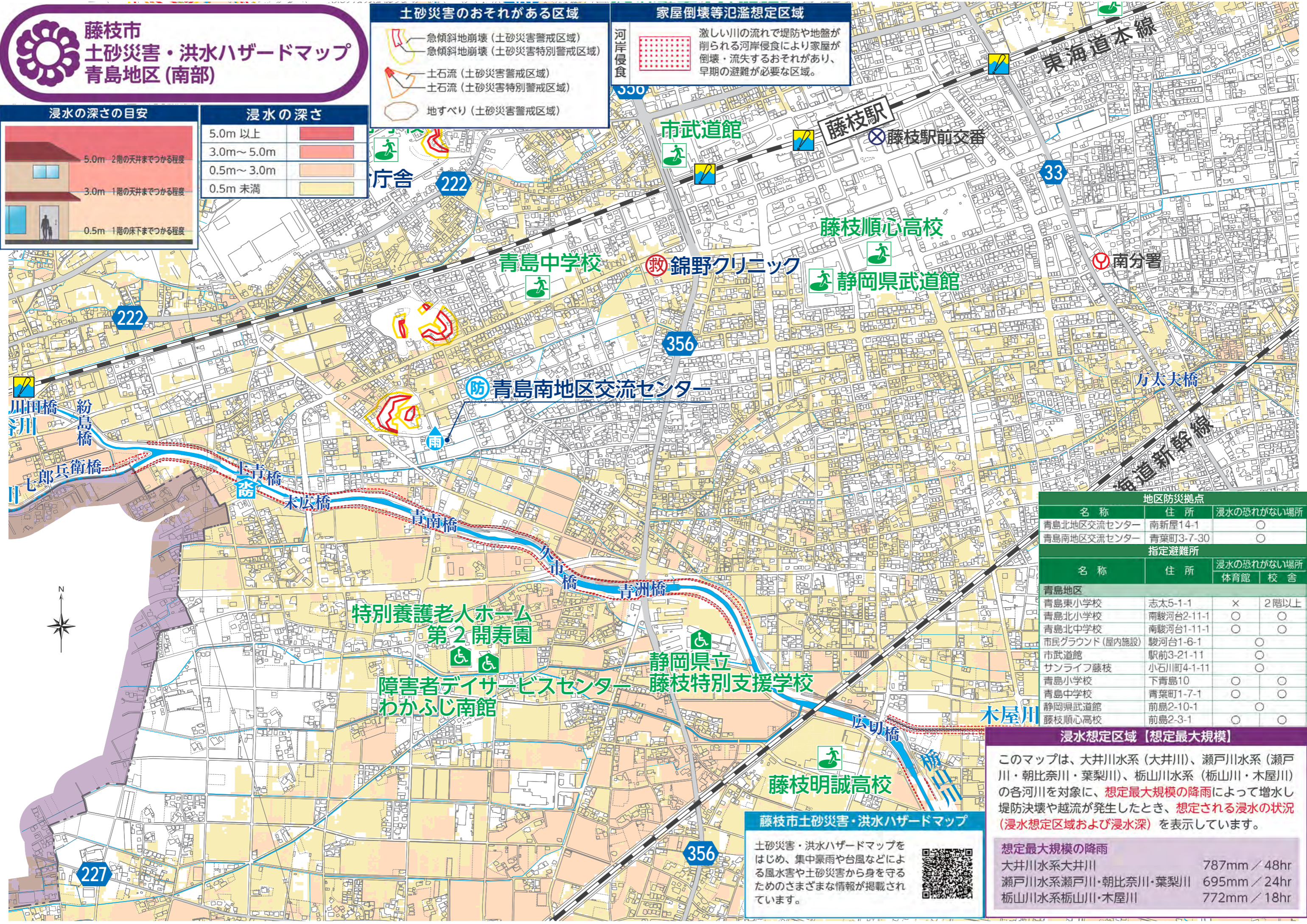
浸水の深さ	色
5.0m 以上	赤
3.0m～5.0m	赤
0.5m～3.0m	オレンジ
0.5m 未満	黄

土砂災害のおそれがある区域

- 急傾斜地崩壊 (土砂災害警戒区域)
- 急傾斜地崩壊 (土砂災害特別警戒区域)
- 土石流 (土砂災害警戒区域)
- 土石流 (土砂災害特別警戒区域)
- 地すべり (土砂災害警戒区域)

家屋倒壊等氾濫想定区域

激しい川の流れて堤防や地盤が削られる河岸侵食により家屋が倒壊・流失するおそれがあり、早期の避難が必要な区域。



地区防災拠点		
名称	住所	浸水の恐れがない場所
青島北地区交流センター	南新屋14-1	○
青島南地区交流センター	青葉町3-7-30	○

指定避難所		
名称	住所	浸水の恐れがない場所
		体育館 校舎
青島地区		
青島東小学校	志太5-1-1	× 2階以上
青島北小学校	南駿河台2-11-1	○ ○
青島北中学校	南駿河台1-11-1	○ ○
市民グラウンド(屋内施設)	駿河台1-6-1	○ ○
市武道館	駅前3-21-11	○ ○
サンライフ藤枝	小石川町4-1-11	○ ○
青島小学校	下青島10	○ ○
青島中学校	青葉町1-7-1	○ ○
静岡県武道館	前島2-10-1	○ ○
藤枝順心高校	前島2-3-1	○ ○

浸水想定区域【想定最大規模】

このマップは、大井川水系(大井川)、瀬戸川水系(瀬戸川・朝比奈川・葉梨川)、栃山川水系(栃山川・木屋川)の各河川を対象に、**想定最大規模の降雨**によって増水し堤防決壊や越流が発生したとき、**想定される浸水の状況(浸水想定区域および浸水深)**を表示しています。

想定最大規模の降雨	浸水深
大井川水系大井川	787mm / 48hr
瀬戸川水系瀬戸川・朝比奈川・葉梨川	695mm / 24hr
栃山川水系栃山川・木屋川	772mm / 18hr

藤枝市土砂災害・洪水ハザードマップ

土砂災害・洪水ハザードマップをはじめ、集中豪雨や台風などによる風水害や土砂災害から身を守るためのさまざまな情報が掲載されています。

