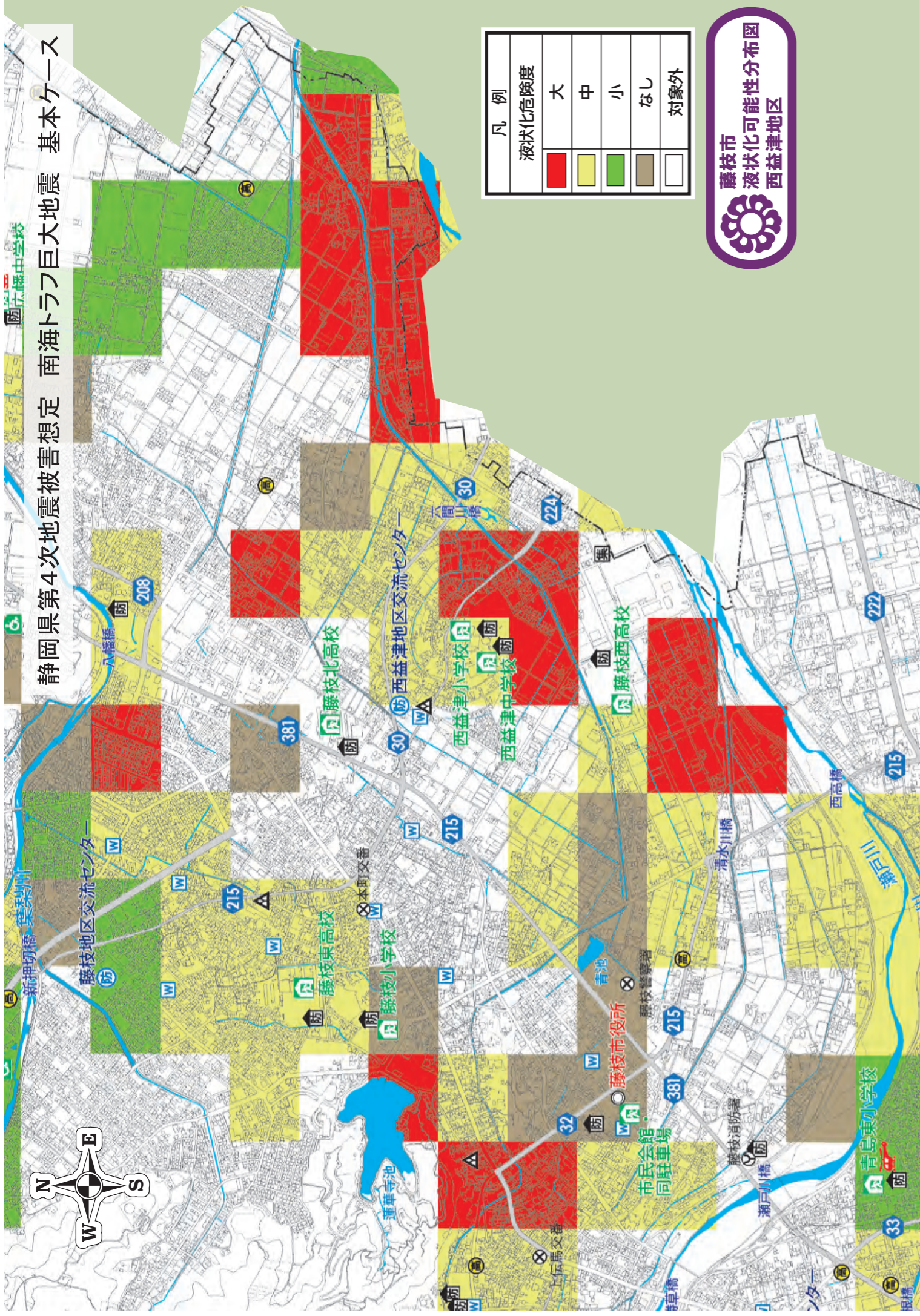
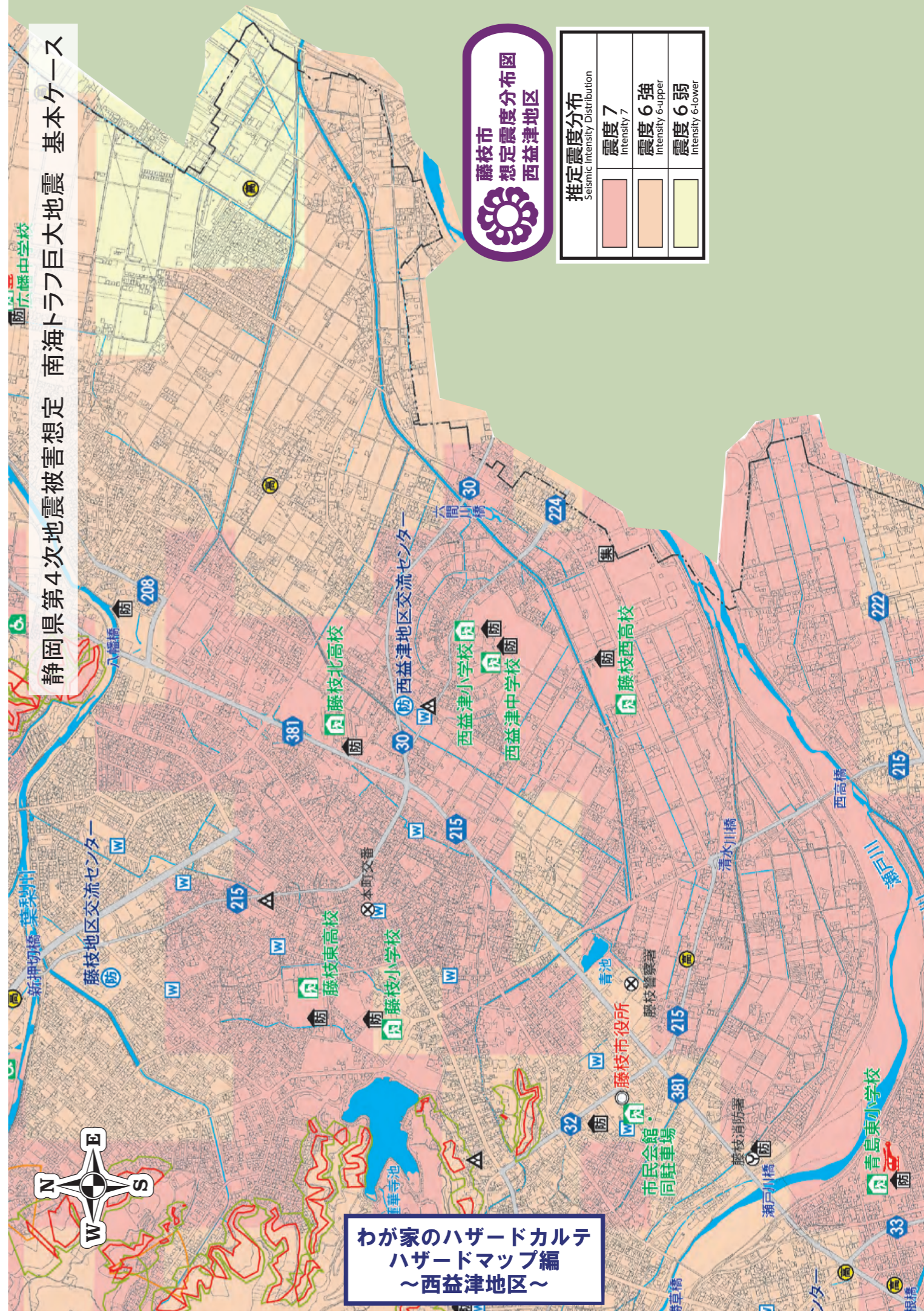


静岡県第4次地震被害想定 南海トラフ巨大地震 基本ケース



静岡県第4次地震被害想定 南海トラフ巨大地震 基本ケース



わが家のハザードカルテ
ハザードマップ編
～西益津地区～



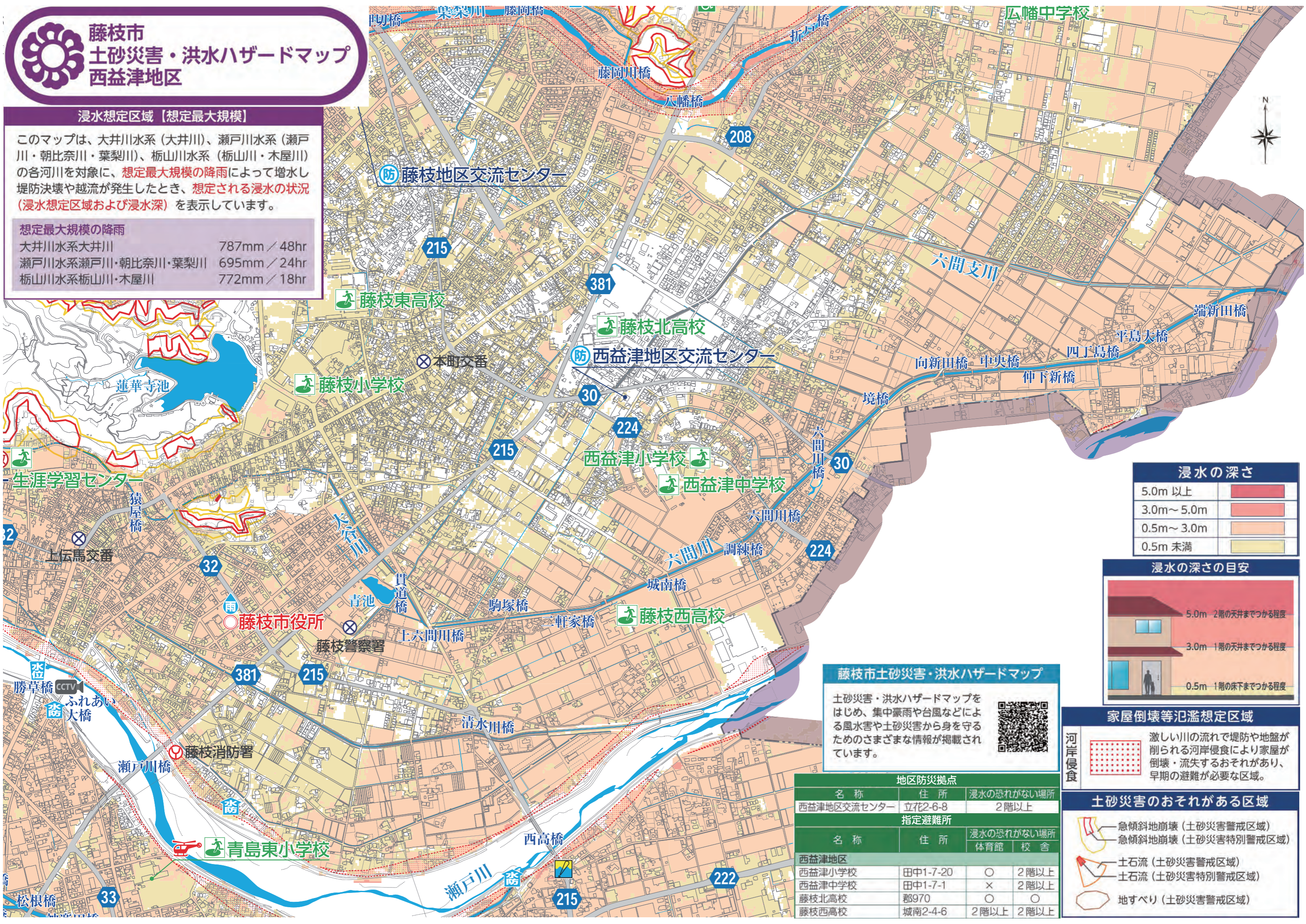
藤枝市 土砂災害・洪水ハザードマップ 西益津地区

浸水想定区域【想定最大規模】

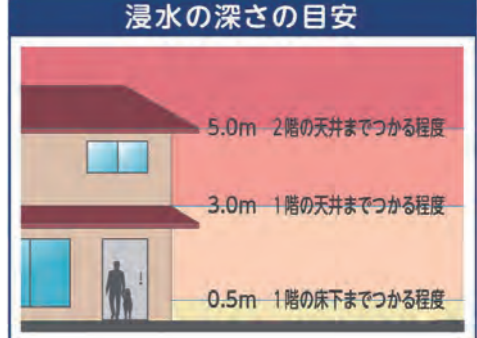
このマップは、大井川水系（大井川）、瀬戸川水系（瀬戸川・朝比奈川・葉梨川）、柄山川水系（柄山川・木屋川）の各河川を対象に、**想定最大規模の降雨**によって増水し堤防決壊や越流が発生したとき、**想定される浸水の状況（浸水想定区域および浸水深）**を表示しています。

想定最大規模の降雨

大井川水系大井川	787mm / 48hr
瀬戸川水系瀬戸川・朝比奈川・葉梨川	695mm / 24hr
柄山川水系柄山川・木屋川	772mm / 18hr



5.0m 以上	
3.0m～5.0m	
0.5m～3.0m	
0.5m 未満	



家屋倒壊等氾濫想定区域

激しい川の流れて堤防や地盤が削られる河岸侵食により家屋が倒壊・流失するおそれがあり、早期の避難が必要な区域。

河岸侵食

土砂災害のおそれがある区域

- 急傾斜地崩壊（土砂災害警戒区域）
- 急傾斜地崩壊（土砂災害特別警戒区域）
- 土石流（土砂災害警戒区域）
- 土石流（土砂災害特別警戒区域）
- 地すべり（土砂災害警戒区域）

藤枝市土砂災害・洪水ハザードマップ

土砂災害・洪水ハザードマップをはじめ、集中豪雨や台風などによる風水害や土砂災害から身を守るためのさまざまな情報が掲載されています。

地区防災拠点			
名称	住所	浸水の恐れがない場所	
西益津地区交流センター	立花2-6-8	2階以上	
指定避難所			
名称	住所	浸水の恐れがない場所	
西益津地区		体育館	校舎
西益津小学校	田中1-7-20	○	2階以上
西益津中学校	田中1-7-1	×	2階以上
藤枝北高校	郡970	○	○
藤枝西高校	城南2-4-6	2階以上	2階以上