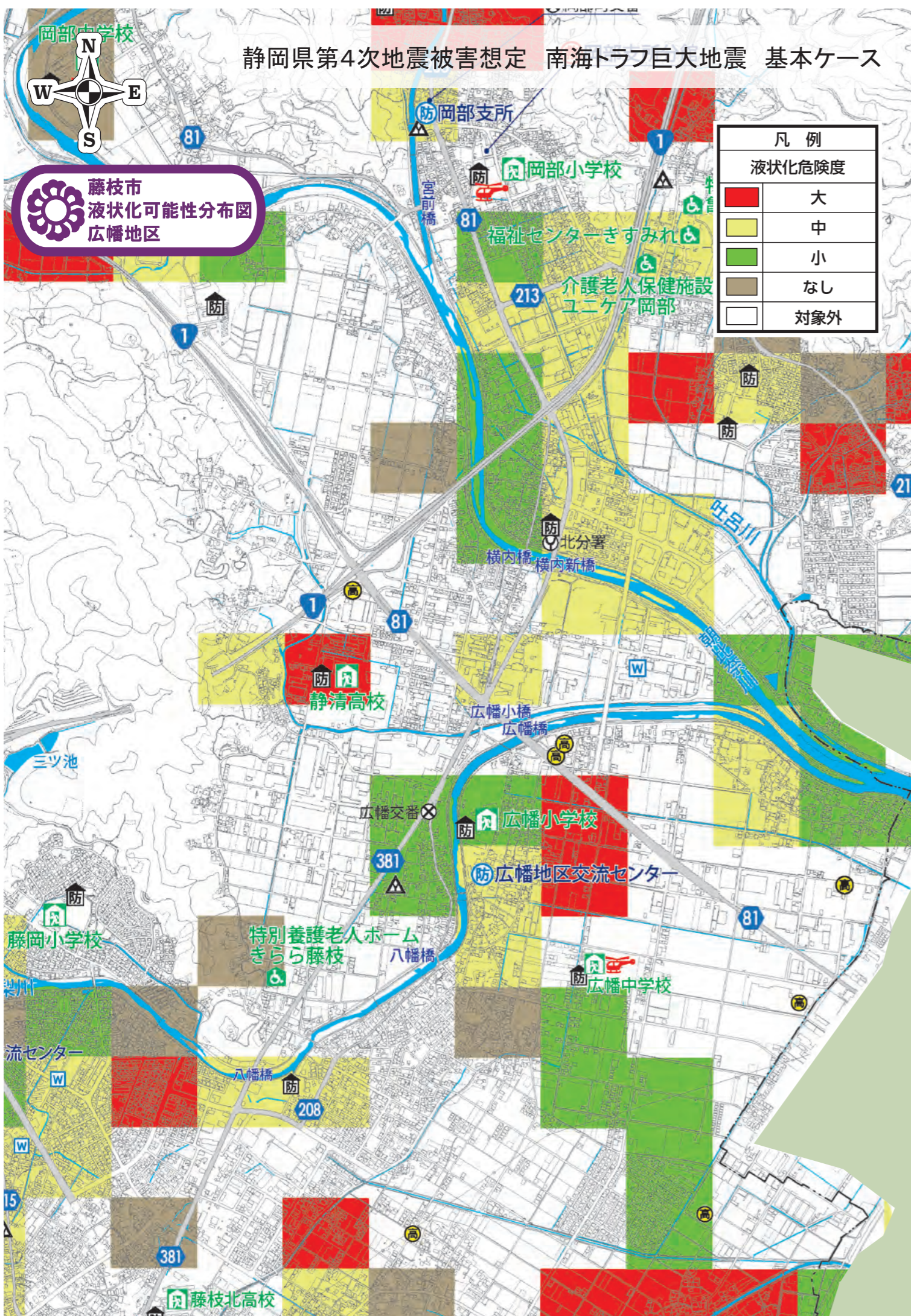
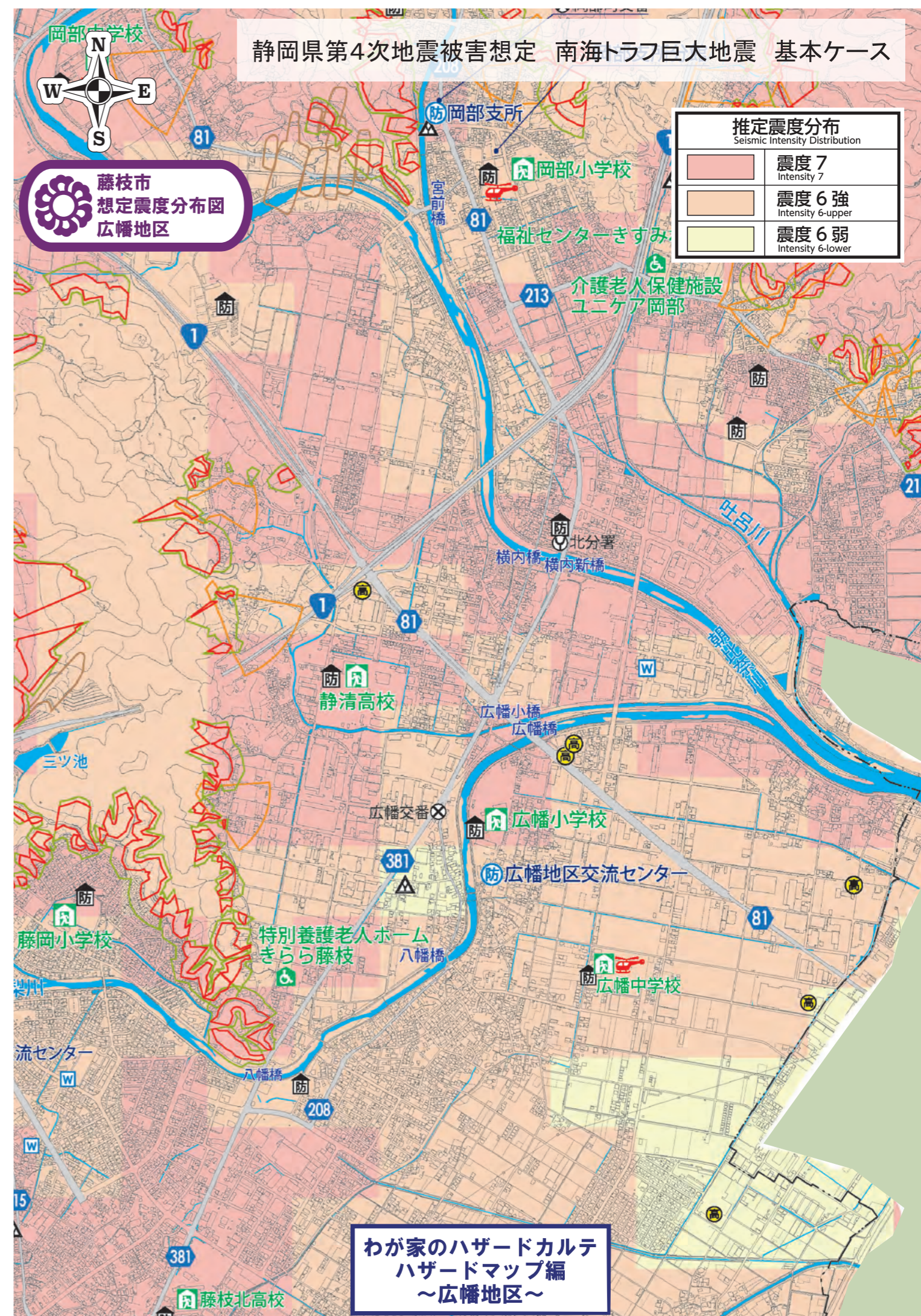


静岡県第4次地震被害想定 南海トラフ巨大地震 基本ケース



静岡県第4次地震被害想定 南海トラフ巨大地震 基本ケース



地区防災拠点	
名称	住所
広幡地区交流センター	鬼島387
指定避難所	
名称	住所
広幡地区	
広幡小学校	鬼島424
広幡中学校	上当間602
静岡高校	潮87
	2階以上
	○
	2階以上
	○

藤枝市土砂災害・洪水ハザードマップ

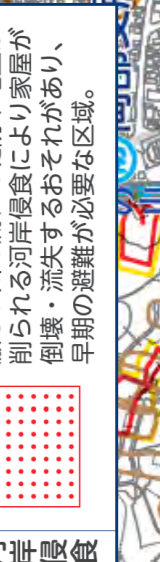
土砂災害・洪水ハザードマップをはじめ、集中豪雨や台風などによる風水害や土砂災害から身を守るためのさまざまな情報が掲載されています。



- ### 土砂災害のおそれがある区域
- 急傾斜地崩壊（土砂災害警戒区域）
 - 急傾斜地崩壊（土砂災害特別警戒区域）
 - 土石流（土砂災害警戒区域）
 - 土石流（土砂災害特別警戒区域）
 - 地すべり（土砂災害警戒区域）

家屋倒壊等氾濫想定区域

激しい川の流れて堤防や地盤が削られる河岸侵食により家屋が倒壊・流失するおそれがあり、早期の避難が必要な区域。



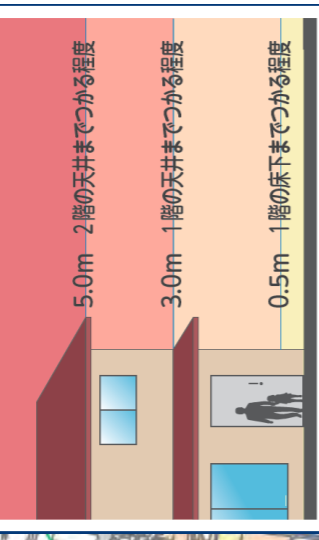
藤枝市 土砂災害・洪水ハザードマップ 広幡地区

浸水想定区域（想定最大規模）

このマップは、大井川水系（大井川）、瀬戸川水系（瀬戸川・朝比奈川・葉梨川）、栃山川水系（栃山川・木屋川）の各河川を対象に、**想定最大規模の降雨**によって増水し堤防決壊や越流が発生したとき、**想定される浸水の状況（浸水想定区域および浸水深）**を表示しています。

想定最大規模の降雨
 大井川水系大井川 787mm / 48hr
 瀬戸川水系瀬戸川・朝比奈川・葉梨川 695mm / 24hr
 栃山川水系栃山川・木屋川 772mm / 18hr

浸水の深さの目安



浸水の深さ

5.0m 以上
3.0m～5.0m
0.5m～3.0m
0.5m 未満

