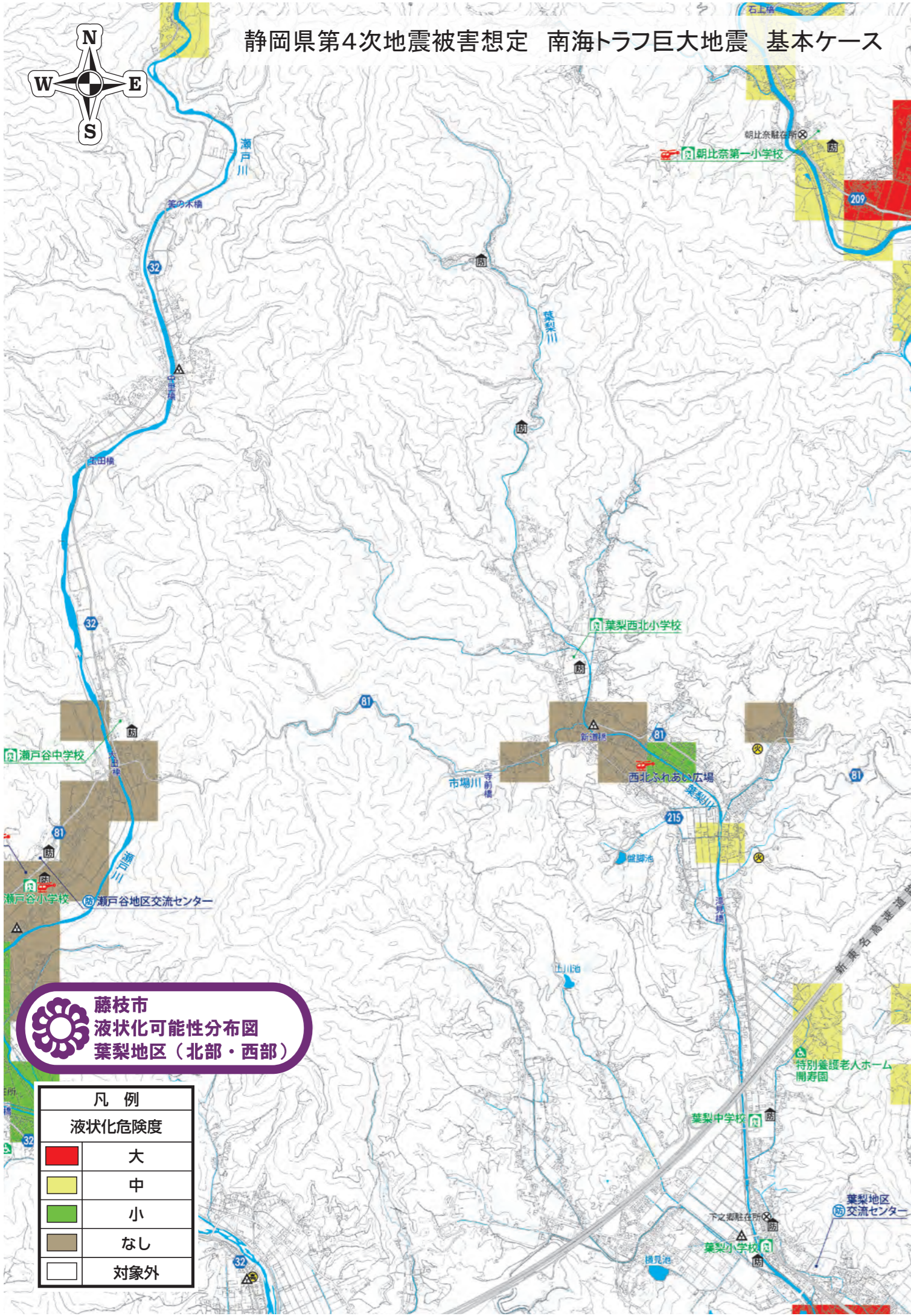


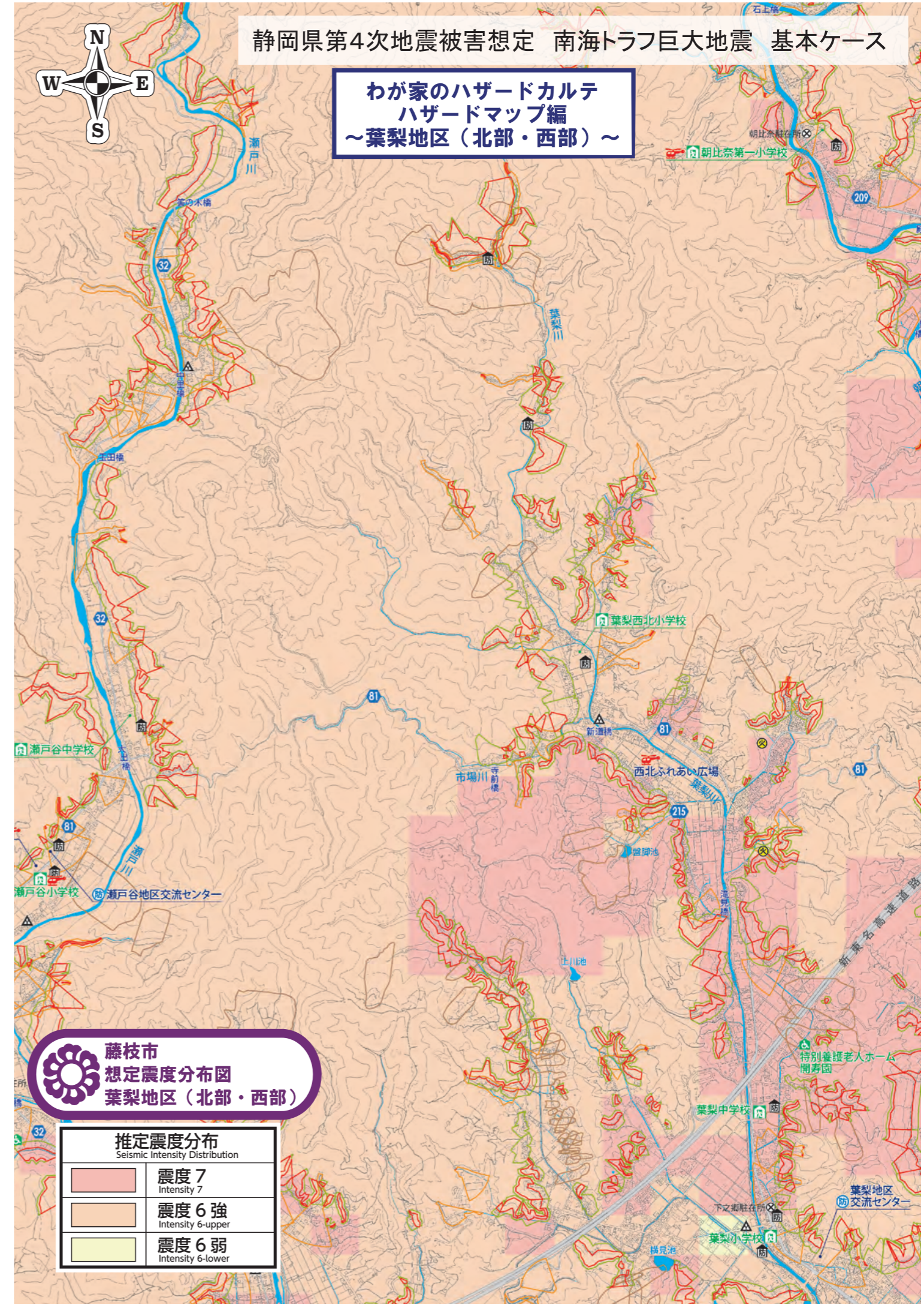
静岡県第4次地震被害想定 南海トラフ巨大地震 基本ケース



藤枝市
液状化可能性分布図
葉梨地区（北部・西部）

凡例	
液状化危険度	
	大
	中
	小
	なし
	対象外

静岡県第4次地震被害想定 南海トラフ巨大地震 基本ケース

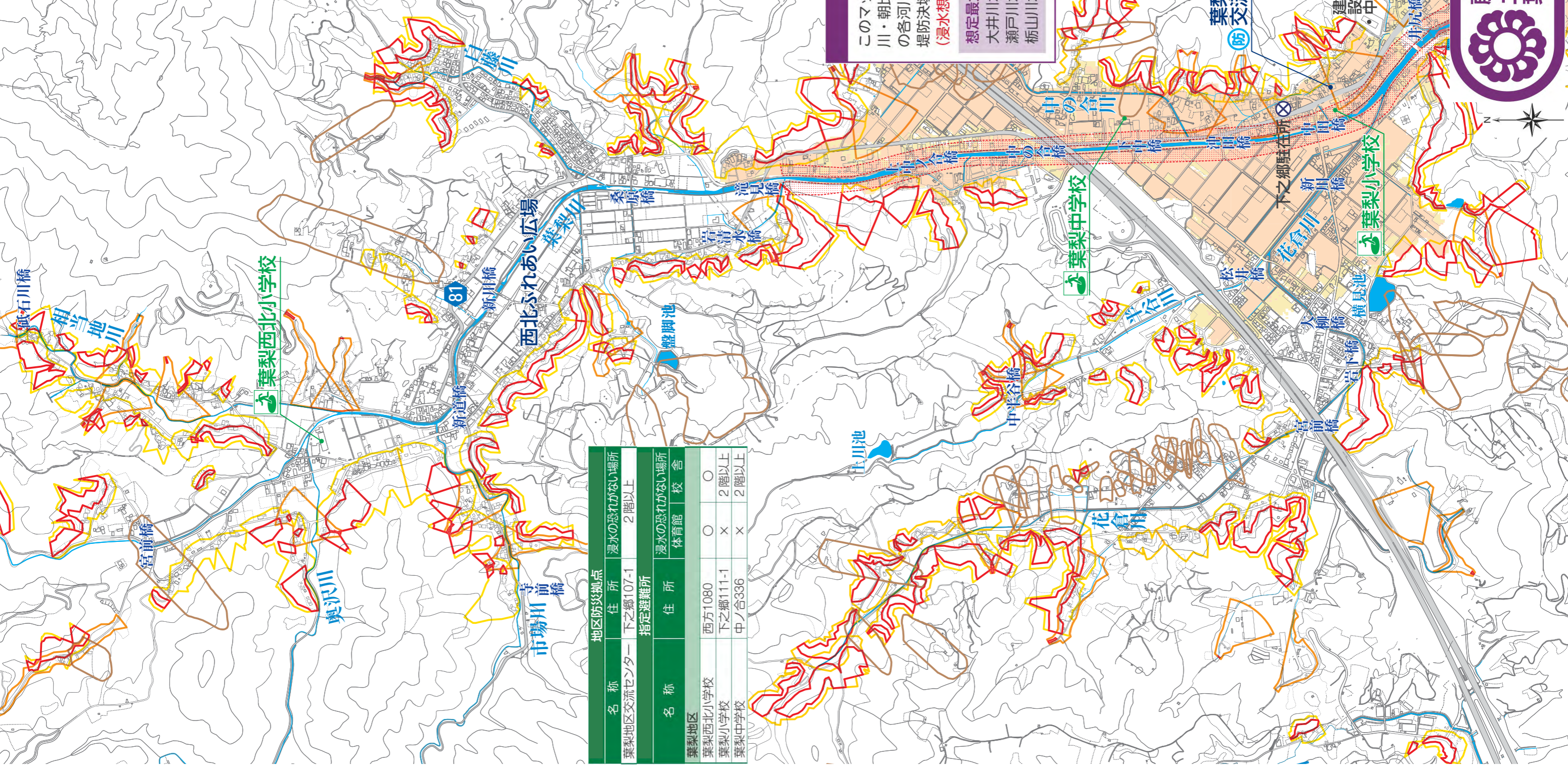
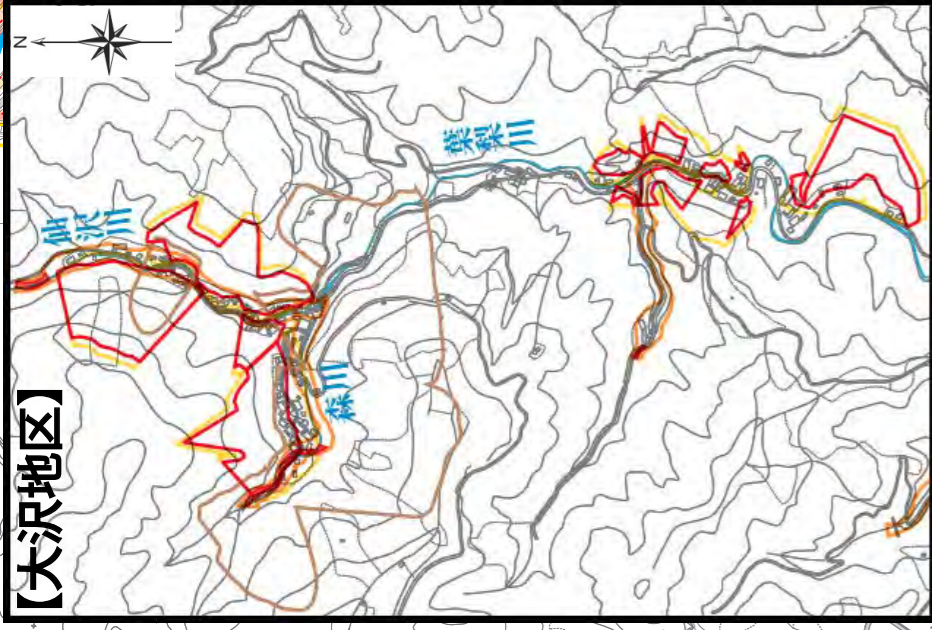


わが家のハザードカルテ
ハザードマップ編
～葉梨地区（北部・西部）～

藤枝市
想定震度分布図
葉梨地区（北部・西部）

推定震度分布 Seismic Intensity Distribution	
	震度7 Intensity 7
	震度6強 Intensity 6-upper
	震度6弱 Intensity 6-lower

【大沢地区】



藤枝市土砂災害・洪水ハザードマップ

土砂災害・洪水ハザードマップをはじめ、集中豪雨や台風などによる風水害や土砂災害から身を守るためのさまざまな情報が掲載されています。



土砂災害のおそれがある区域

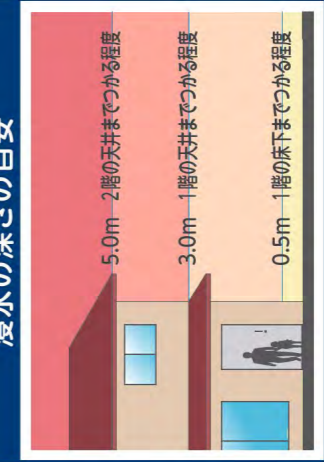
- 急傾斜地崩壊 (土砂災害警戒区域)
- 急傾斜地崩壊 (土砂災害特別警戒区域)
- 土石流 (土砂災害警戒区域)
- 土石流 (土砂災害特別警戒区域)
- 地すべり (土砂災害警戒区域)

浸水想定区域【想定最大規模】

このマップは、大井川水系（大井川）、瀬戸川水系（瀬戸川・朝比奈川・葉梨川）、栢山川水系（栢山川・木屋川）の各河川を対象に、**想定最大規模の降雨**によって増水し堤防決壊や越流が発生したとき、**想定される浸水の状況**（浸水想定区域および浸水深）を表示しています。

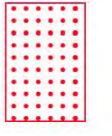
想定最大規模の降雨	787mm / 48hr
大井川水系大井川	695mm / 24hr
瀬戸川水系瀬戸川・朝比奈川・葉梨川	772mm / 18hr
栢山川水系栢山川・木屋川	

浸水の深さ	
	5.0m 以上
	3.0m ~ 5.0m
	0.5m ~ 3.0m
	0.5m 未満



浸水の深さの目安

激しい川の流れで堤防や地盤が削られる河岸侵食により家屋が倒壊・流失するおそれがあり、早期の避難が必要な区域。



河岸侵食

地区防災拠点		
名称	住所	浸水の恐れがない場所
葉梨地区交流センター	下之郷107-1	2階以上
指定避難所		浸水の恐れがない場所
名称	住所	体育館 校舎
葉梨地区		
葉梨西北小学校	西方1080	○ 2階以上
葉梨小学校	下之郷111-1	× 2階以上
葉梨中学校	中ノ合336	× 2階以上



藤枝市
土砂災害・洪水ハザードマップ
葉梨地区 (北部・西部)