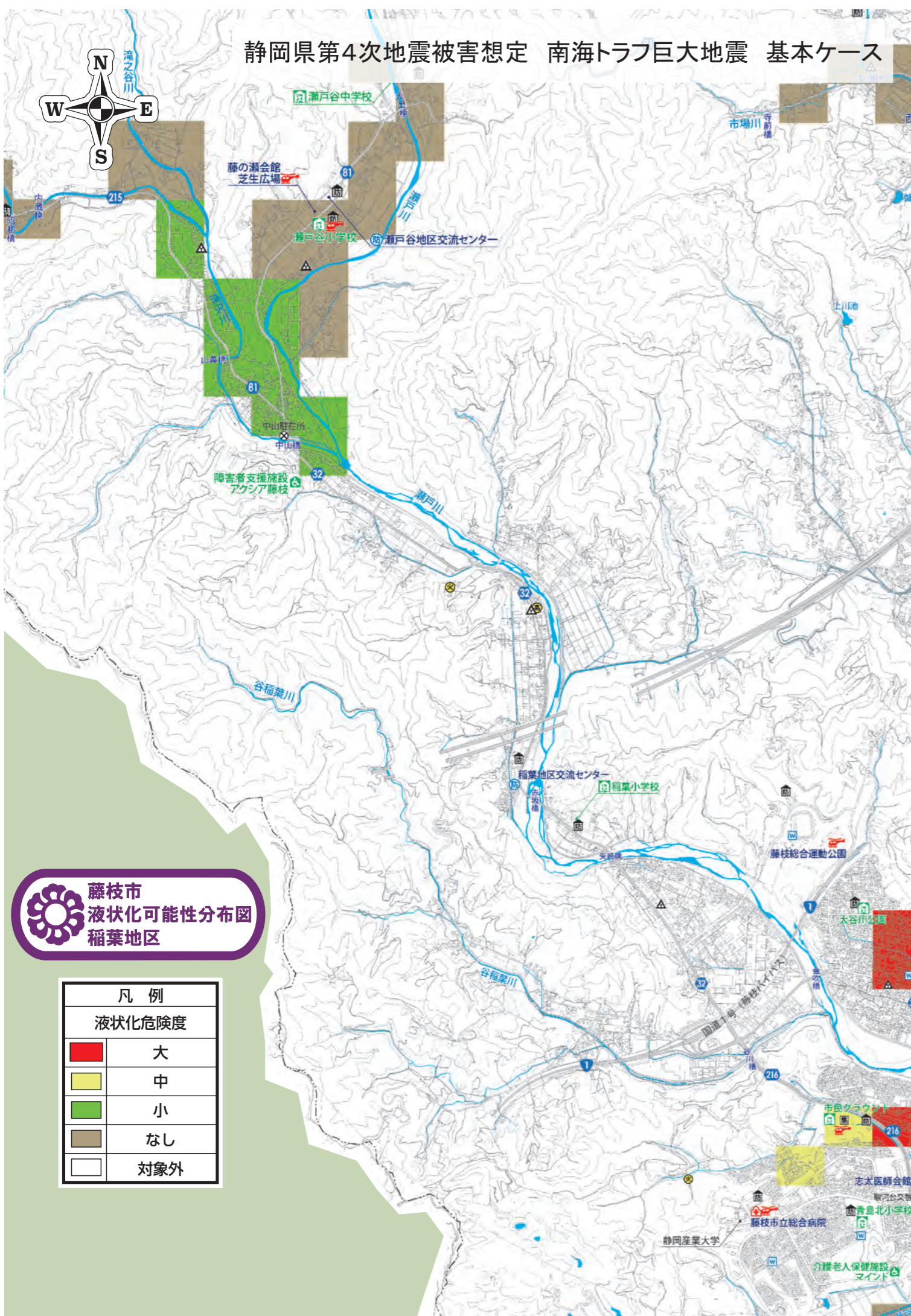


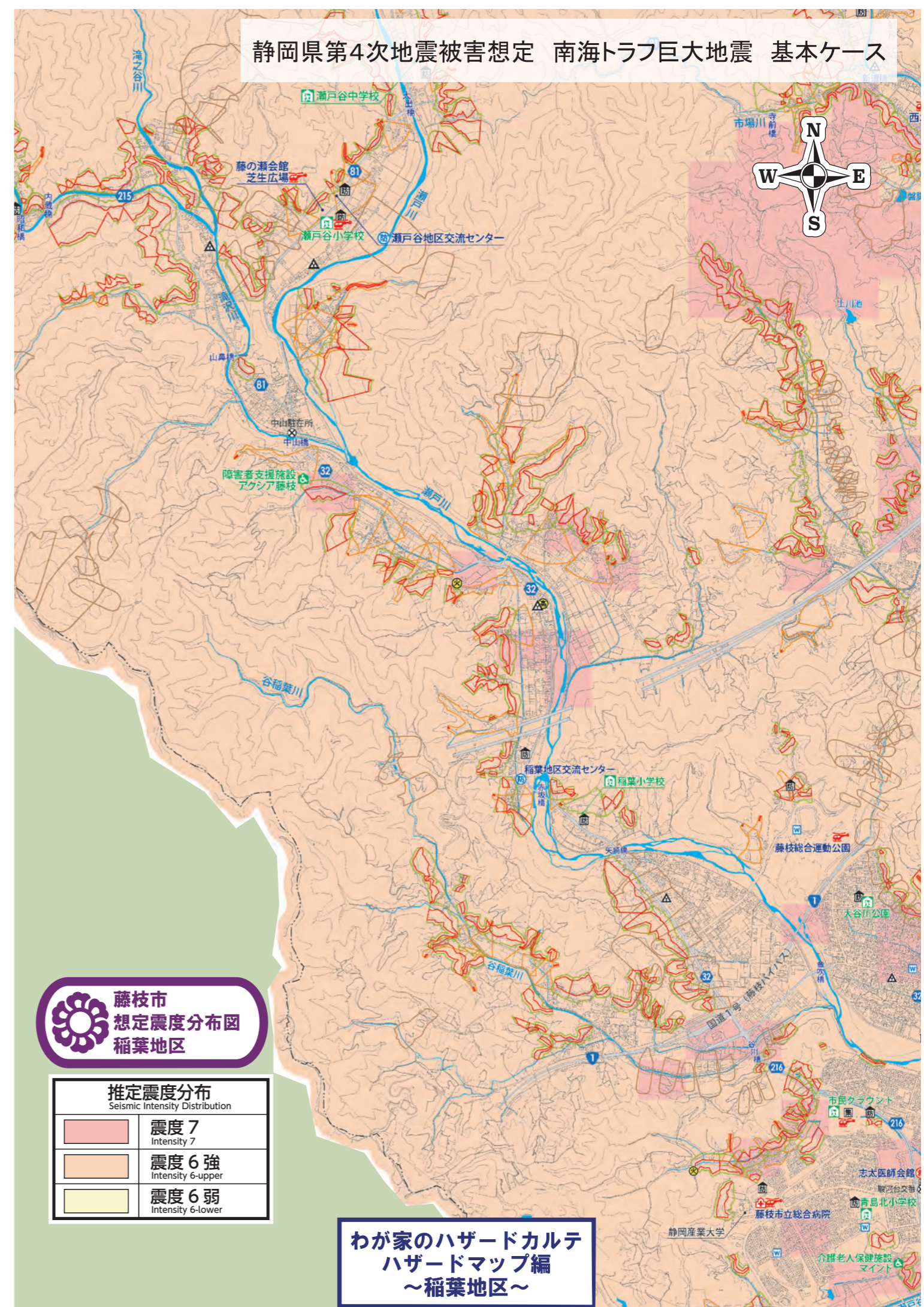
静岡県第4次地震被害想定 南海トラフ巨大地震 基本ケース



藤枝市
液状化可能性分布図
稲葉地区

凡例	
液状化危険度	
	大
	中
	小
	なし
	対象外

静岡県第4次地震被害想定 南海トラフ巨大地震 基本ケース



藤枝市
想定震度分布図
稲葉地区

推定震度分布 Seismic Intensity Distribution	
	震度7 Intensity 7
	震度6強 Intensity 6-upper
	震度6弱 Intensity 6-lower

わが家のハザードカルテ
ハザードマップ編
～稲葉地区～



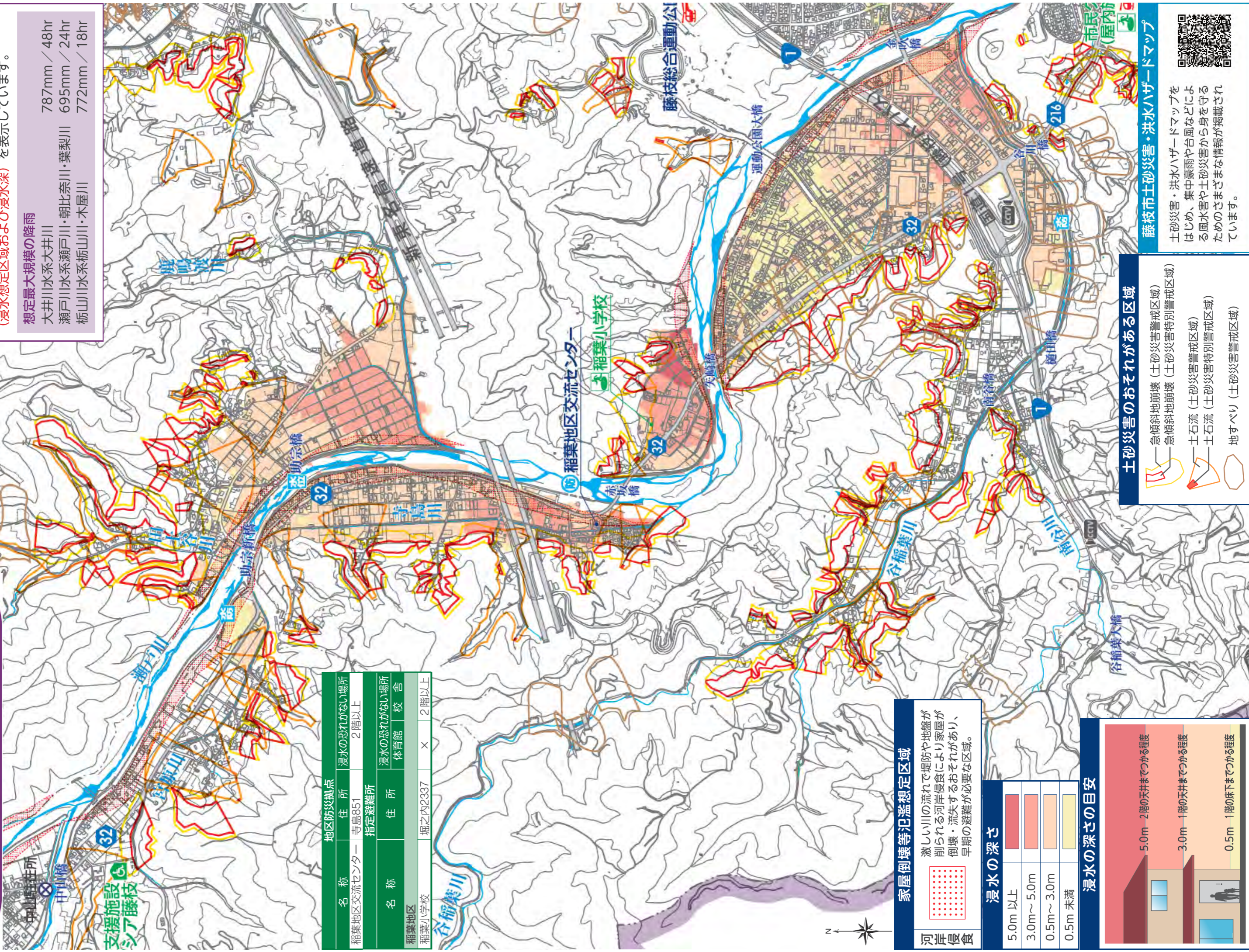
藤枝市 土砂災害・洪水ハザードマップ 稲葉地区

浸水想定区域 [想定最大規模]

このマップは、大井川水系（大井川）、瀬戸川水系（瀬戸川・朝比奈川・葉梨川）、栃山川水系（栃山川・木屋川）の各河川を対象に、**想定最大規模の降雨**によって増水し堤防決壊や越流が発生したとき、**想定される浸水の状況**（浸水想定区域および浸水深）を表示しています。

想定最大規模の降雨

大井川水系大井川	787mm / 48hr
瀬戸川水系瀬戸川・朝比奈川・葉梨川	695mm / 24hr
栃山川水系栃山川・木屋川	772mm / 18hr



地区防災拠点		住所	浸水の恐れがない場所
名称	稲葉地区交流センター	寺島851	2階以上
指定避難所		住所	浸水の恐れがない場所
名称	稲葉地区	堀之内2337	体育館 校舎
名称	稲葉小学校	堀之内2337	X 2階以上

家屋倒壊等氾濫想定区域

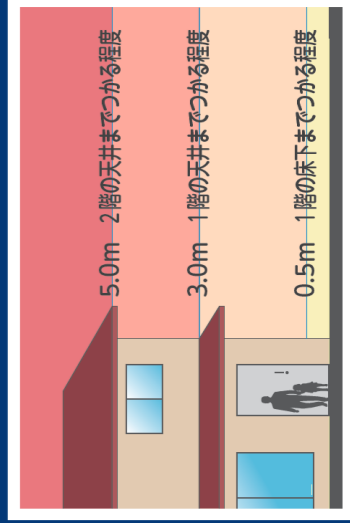
河岸侵食 (Red dotted pattern)

激しい川の流れて堤防や地盤が削られる河岸侵食により家屋が倒壊・流失するおそれがあり、早期の避難が必要な区域。

浸水の深さ

5.0m 以上	(Dark Red)
3.0m~5.0m	(Red)
0.5m~3.0m	(Orange)
0.5m 未満	(Yellow)

浸水の深さの目安



土砂災害のおそれがある区域

- 急傾斜地崩壊 (土砂災害警戒区域)
- 急傾斜地崩壊 (土砂災害特別警戒区域)
- 土石流 (土砂災害警戒区域)
- 土石流 (土砂災害特別警戒区域)
- 地すべり (土砂災害警戒区域)

藤枝市土砂災害・洪水ハザードマップ

土砂災害・洪水ハザードマップをはじめ、集中豪雨や台風などによる風水害や土砂災害から身を守るためのさまざまな情報が掲載されています。

