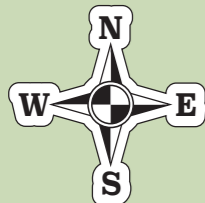


藤枝市  
液状化可能性分布図  
瀬戸谷地区（南部）



凡例	
液状化危険度	
<span style="display:inline-block; width:15px; height:15px; background-color:red;"></span>	大
<span style="display:inline-block; width:15px; height:15px; background-color:yellow;"></span>	中
<span style="display:inline-block; width:15px; height:15px; background-color:green;"></span>	小
<span style="display:inline-block; width:15px; height:15px; background-color:gray;"></span>	なし
<span style="display:inline-block; width:15px; height:15px; background-color:white;"></span>	対象外

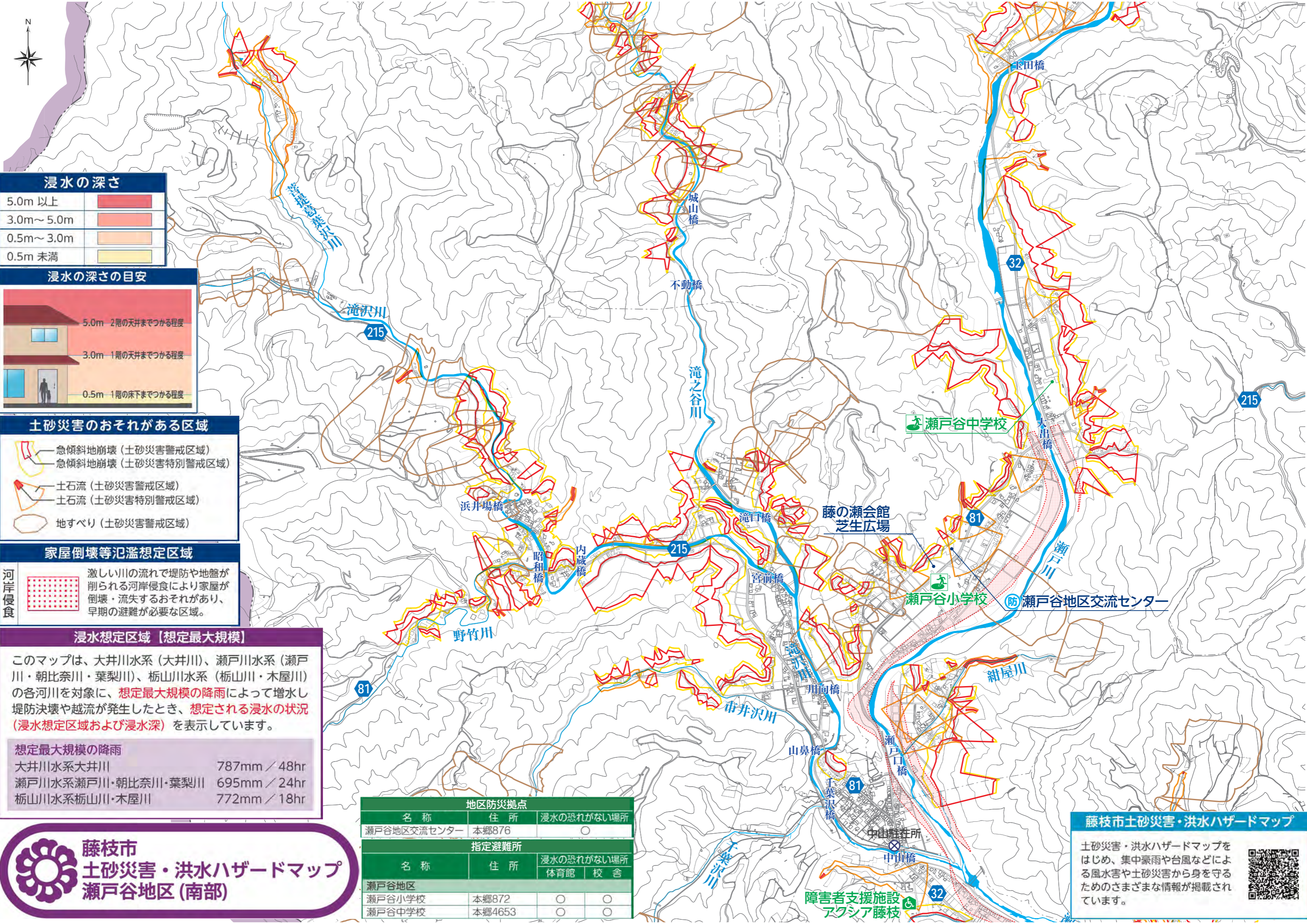
藤枝市  
想定震度分布図  
瀬戸谷地区（南部）



0 500 1,000  
m

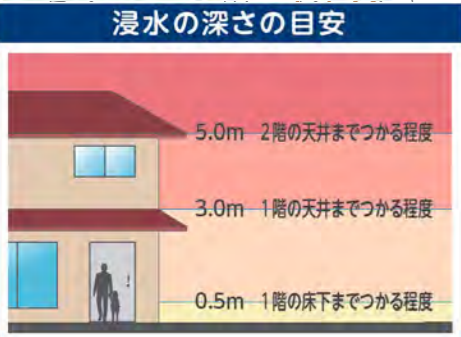
わが家のハザードカルテ  
ハザードマップ編  
～瀬戸谷地区（南部）～

推定震度分布 Seismic Intensity Distribution	
<span style="display:inline-block; width:15px; height:15px; background-color:lightcoral;"></span>	震度7 Intensity 7
<span style="display:inline-block; width:15px; height:15px; background-color:orange;"></span>	震度6強 Intensity 6-upper
<span style="display:inline-block; width:15px; height:15px; background-color:yellow;"></span>	震度6弱 Intensity 6-lower



**浸水の深さ**

5.0m 以上	
3.0m~5.0m	
0.5m~3.0m	
0.5m 未満	



- 土砂災害のおそれがある区域**
- 急傾斜地崩壊 (土砂災害警戒区域)
  - 急傾斜地崩壊 (土砂災害特別警戒区域)
  - 土石流 (土砂災害警戒区域)
  - 土石流 (土砂災害特別警戒区域)
  - 地すべり (土砂災害警戒区域)

**家屋倒壊等氾濫想定区域**

河岸侵食

激しい川の流れて堤防や地盤が削られる河岸侵食により家屋が倒壊・流失するおそれがあり、早期の避難が必要な区域。

**浸水想定区域【想定最大規模】**

このマップは、大井川水系（大井川）、瀬戸川水系（瀬戸川・朝比奈川・葉梨川）、栃山川水系（栃山川・木屋川）の各河川を対象に、**想定最大規模の降雨**によって増水し堤防決壊や越流が発生したとき、**想定される浸水の状況（浸水想定区域および浸水深）**を表示しています。

<b>想定最大規模の降雨</b>	
大井川水系大井川	787mm / 48hr
瀬戸川水系瀬戸川・朝比奈川・葉梨川	695mm / 24hr
栃山川水系栃山川・木屋川	772mm / 18hr

**地区防災拠点**

名称	住所	浸水の恐れがない場所
瀬戸谷地区交流センター	本郷876	○

**指定避難所**

名称	住所	浸水の恐れがない場所	
		体育館	校舎
<b>瀬戸谷地区</b>			
瀬戸谷小学校	本郷872	○	○
瀬戸谷中学校	本郷4653	○	○

**藤枝市 土砂災害・洪水ハザードマップ 瀬戸谷地区(南部)**

**藤枝市土砂災害・洪水ハザードマップ**

土砂災害・洪水ハザードマップをはじめ、集中豪雨や台風などによる風水害や土砂災害から身を守るためのさまざまな情報が掲載されています。

障害者支援施設 アクシア藤枝